

Konseptbeskrivelse av gårdsbryggeri på Holmen Brygge Co.

Vi ønsker å etablere et gårdsbryggeri for skjenking av egenprodusert håndverks-øl i egne lokaler. (Holmen Brygge, Smauet og Badehuset).

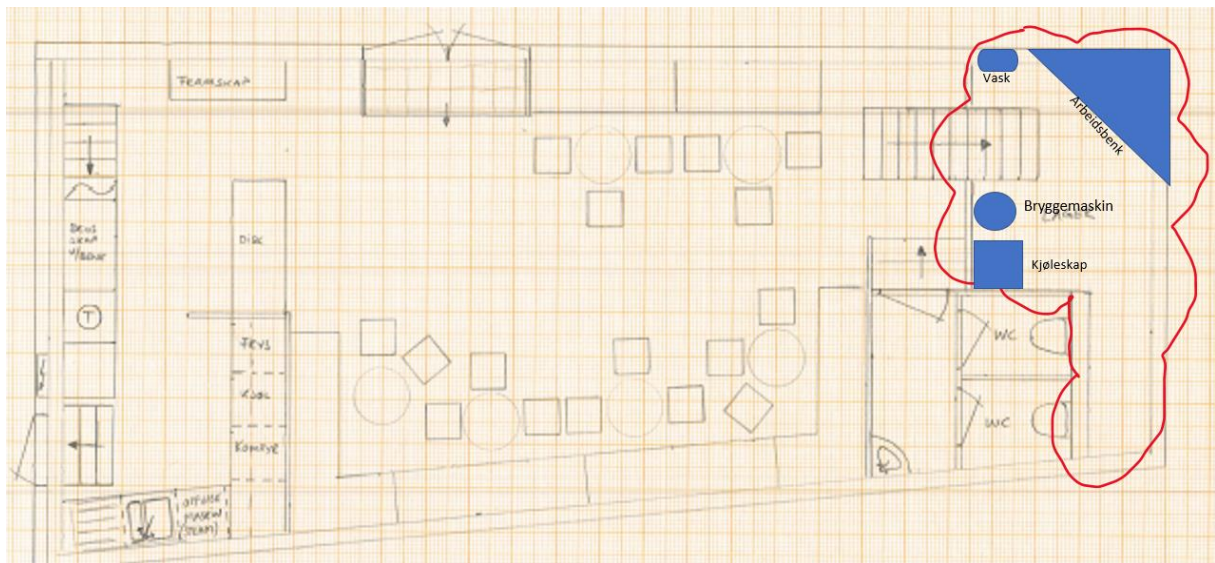
Bryggeriet vil bli etablert i nordre del av Badehuset (se skisse). Karmøy Kommune bekrefter i dokument nummer 22/70-43 at søknad om bruksendring ikke er nødvendig.

Mattilsynet er kontaktet og deres krav om vaskbare overflater vil bli fulgt.

Skatteetaten er kontaktet og vi vil registrere virksomheten som særavgiftspliktig så snart godkjenning fra Karmøy kommune foreligger.

Bryggeren som vil bli brukt har en kapasitet på 60 l pr. brygg. Vi vil satse på glassflasker med kapsel. Disse vil bli vasket/desinfisert på forsvarlig vis og brukt om igjen. Etiketter vil bli utformet for hver øl type.

Mesken vil forsøkes brukt i bakst.



Skudeneshavn 14.02.2022

Jan Petter Midtbøe