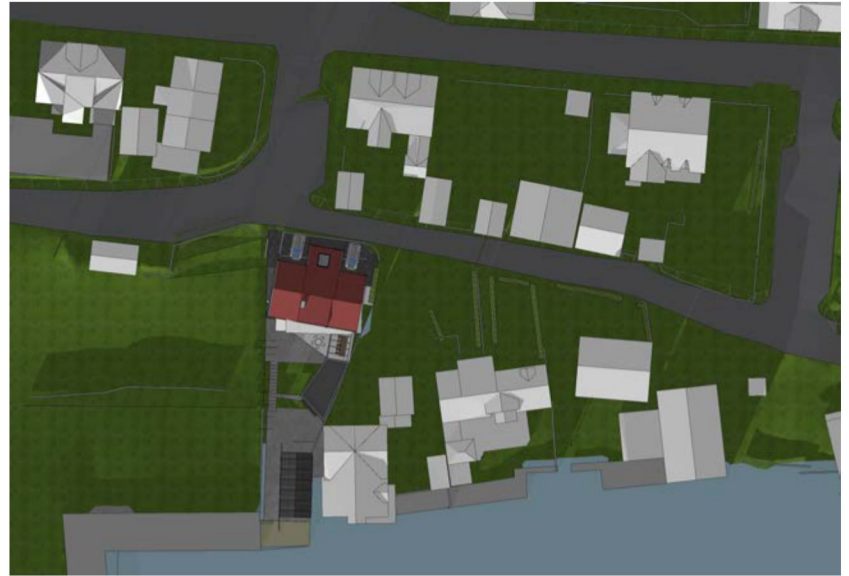


23.03 kl 09



23.12 kl 15



23.03 kl 12



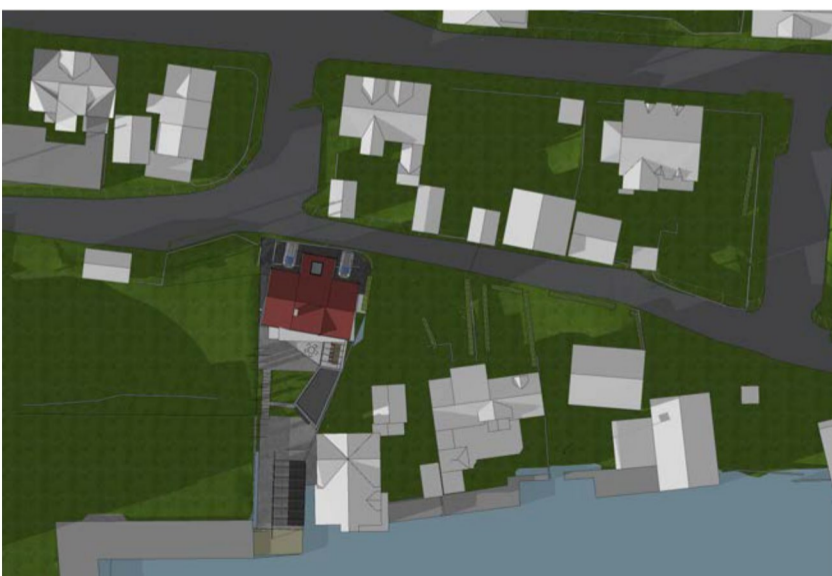
23.06 kl 15



23.03 kl 15



23.06 kl 18



23.03 kl 18

## Sol- og skyggestudie.

- Ved vår/høstjevndøgn vil nabo i øst miste sol på bakken nord for boligbygget etter kl 1830. Da vil både omsøkt påbygg og hotellet i vest kaste skygge samtidig.
- Kl 15 er største del av uteområde nord for nabo i skygge fra egen bolig.
- Kl 18 ved st.Hans skyggelegges uteområde nord for nabobygg.

Konklusjon: Nabo i øst har uteområde nord for bolig og vest for uthus. Omsøkt tiltak vil ramme inn uteområdet fra vest og skyggelegge dette fra April. Så sent på døgnet at solen står inn fra rett vest vil enhver bygning på omsøkt eiendom skyggelegge uteområdet uansett høyde og avstand til nabogrense.