

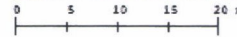


KARMØY KOMMUNE
SEKTOR AREAL OG BYGGESAK

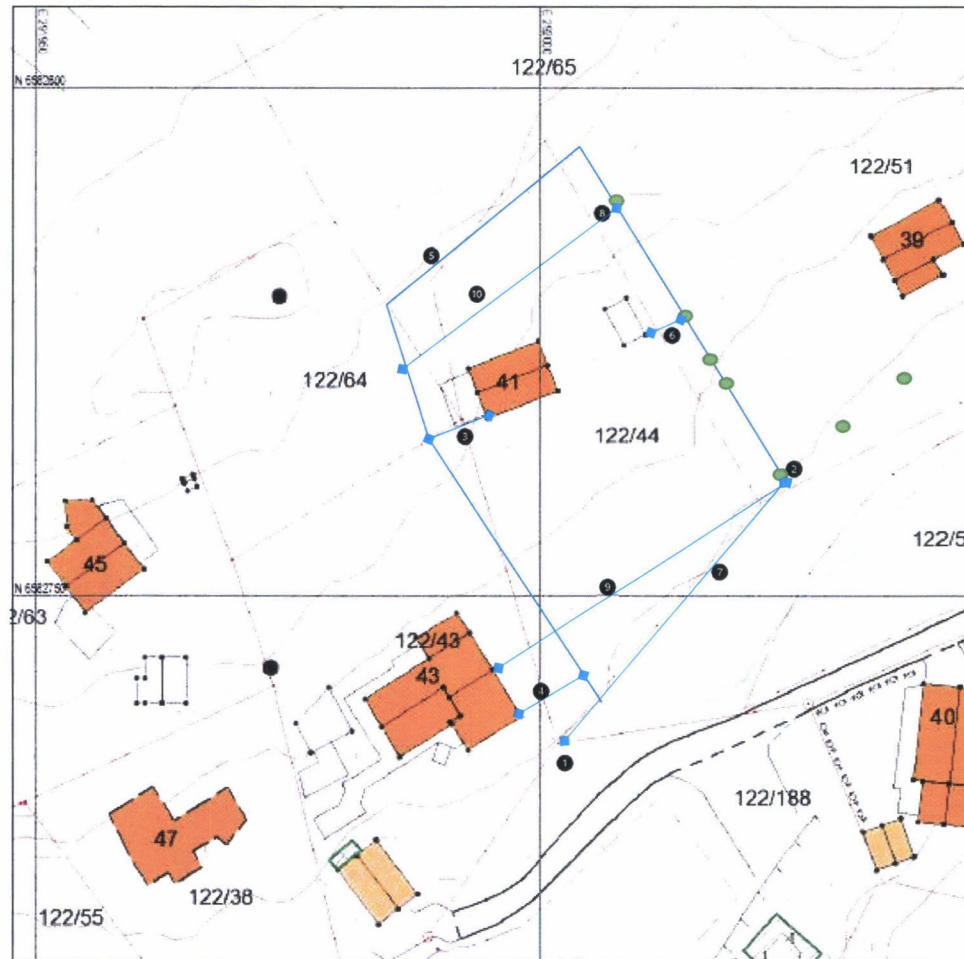


SITUASJONSKART

Gnr/Bnr : 122/44
Dato : 02.03.2022
Målestokk: 1:500
Datum: Euref 89/UTM 32



NB: Kartet kan inneholde feil,
noen grenser er usikre.



Punkt 1: Digitalt oppmålt punkt

Punkt 2: Kryss i fjell direkte ved siden av gjerdepåle i fjell

Punkt 3: er lengde fra opprinnelig hjørne på hytten til grense 5,5 meter (+25m² og +29m²)

Punkt 4: er lengde fra hjørne på hyttetak til grense 7,0 meter (-45m²)

Punkt 5: Grensen vil følge langs øvre del av fjellkanten

Punkt 6: Avstand mellom stolpe bod ved å følge linjen til kortenden er 4,73m

Punkt 7: er avstanden fra digitalt punkt merket 1 og kryss i fjell merket nr. 2, avstand er 31,9m

Punkt 8: Gjerdepåler i fjell fra gammelt, de øvre er sprengt bort. Pålene er merket grønt.

Punkt 9: direkte linje fra møne på nabohytte til kryss. Avstand 34,6m

Punkt 10: noe unøyaktig men målt til 26,8m