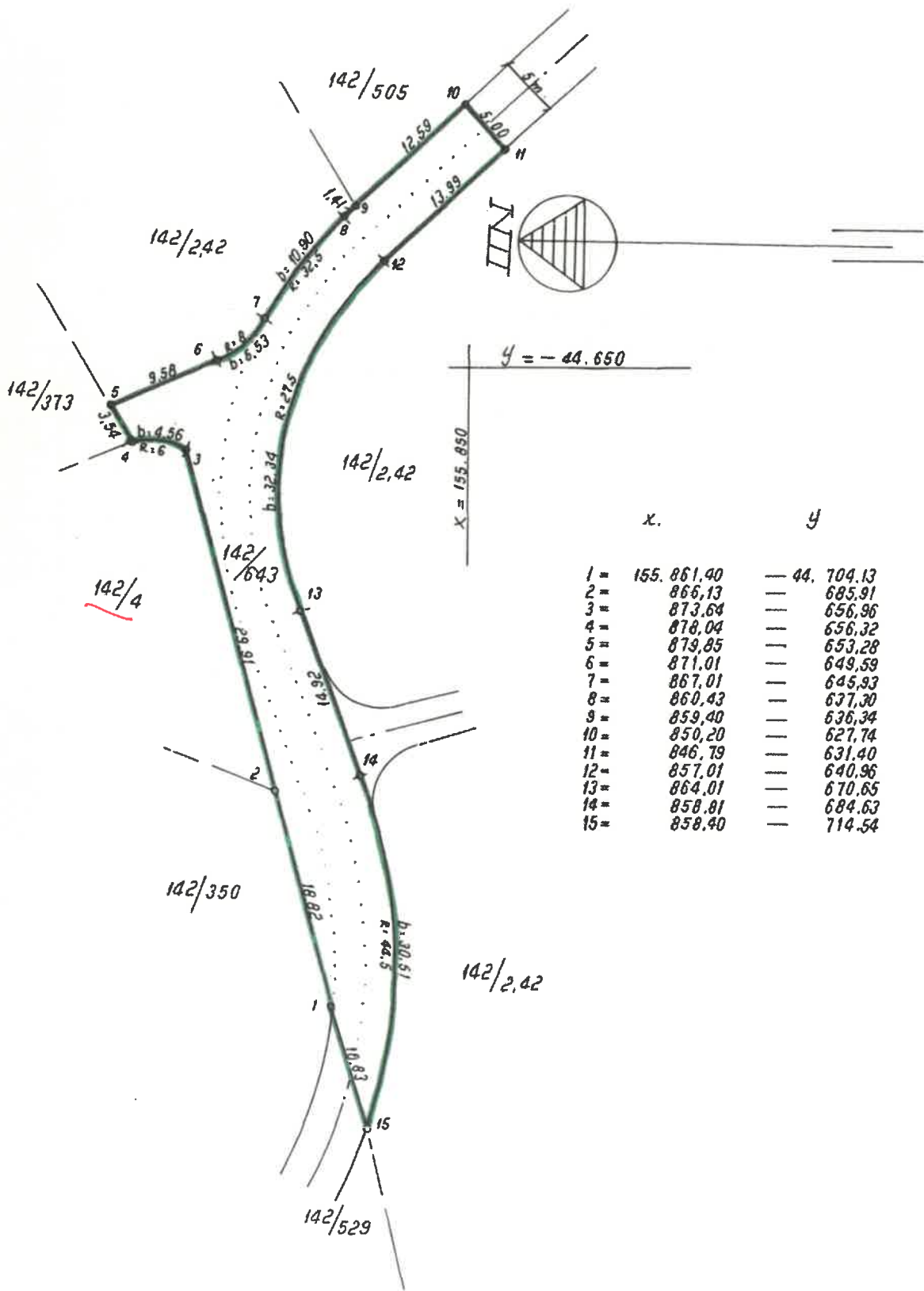


# MÅLEBREVKART over-

G.nr. 142 | Br.nr. 643 | Målebrev nr. Prt. Koll 65 side 206

Representasjonskoordinater		
X 155.865,00	Y -44.674,00	Z
Koordinatsystem		Kartblad
NGO Akse I		F 7/1
Målestokk		Areal
1:500		581,7m <sup>2</sup>



	x.	y
1 =	155.861,40	-44.704,13
2 =	866,13	685,91
3 =	873,64	656,96
4 =	878,04	656,32
5 =	879,85	653,28
6 =	871,01	649,59
7 =	867,01	645,93
8 =	860,43	637,30
9 =	859,40	636,34
10 =	850,20	627,74
11 =	846,79	631,40
12 =	857,01	640,96
13 =	864,01	670,65
14 =	858,81	684,63
15 =	858,40	714,54

Karmøy oppmålingsvesen  
**Målebrevskart**

OVER parsell 5 av g.nr. 142 br.nr. 4

I KARMOY

Prt.koll 44 side 128

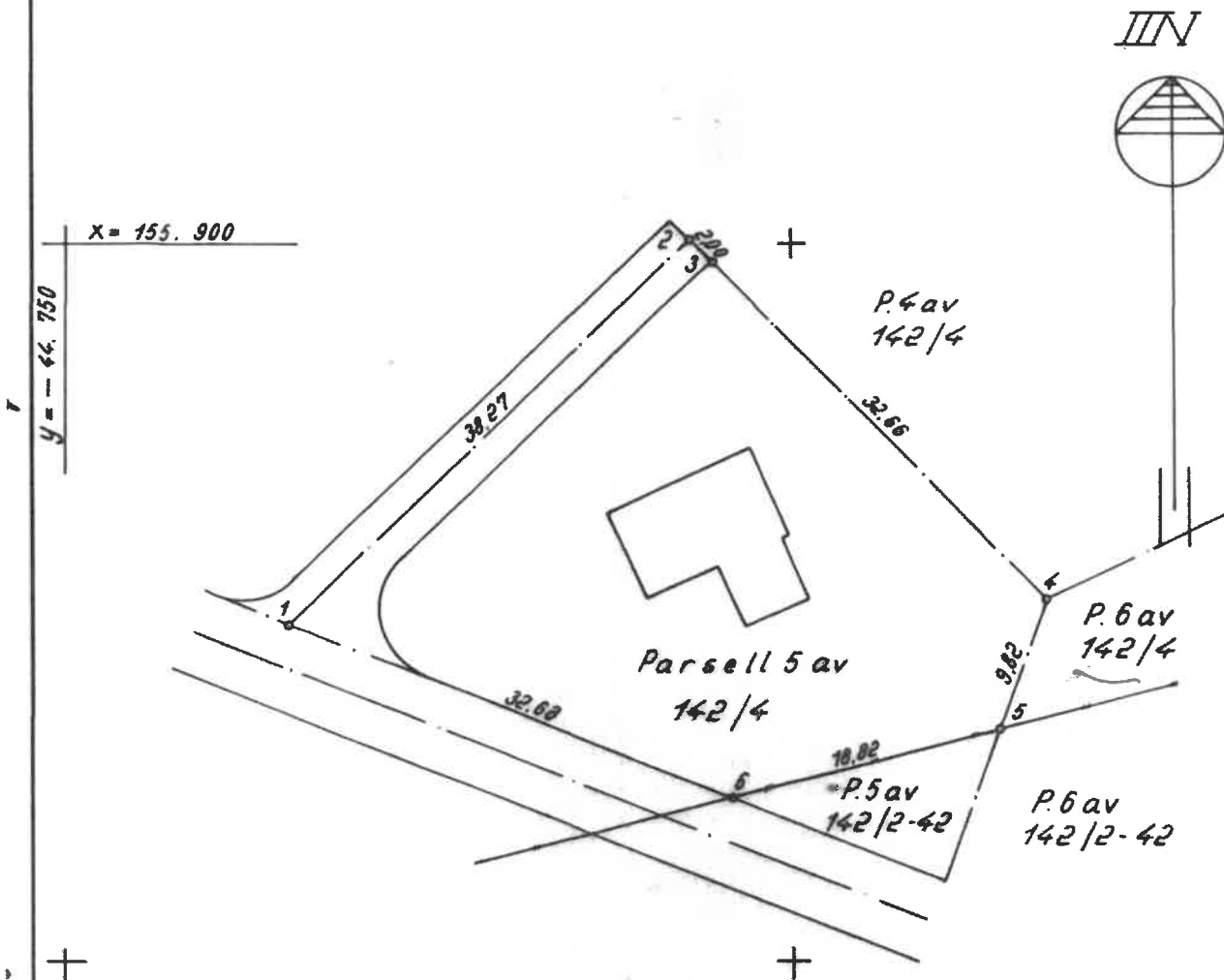
M.j.nr. 2-110

AREAL: 1.082,5 m<sup>2</sup>  
 Heravveg: 89,3 m<sup>2</sup>

M = 1:500

L. nr. 310/73

Kartplate F 7/1



	y.	x.
1 =	-44. 734,40	155. 873,53
2 =	— 706,87	300,18
3 =	— 706,48	838,75
4 =	— 882,65	876,39
5 =	— 885,91	866,13
6 =	— 704,13	861,40

Karmøy oppmålingsvesen  
**Målebrevskart**

OVER parsell 5 av g nr 142 br nr 4

AREAL: 1082,5 m<sup>2</sup>  
 Heravveg 89,3 m<sup>2</sup>

I KARMØY

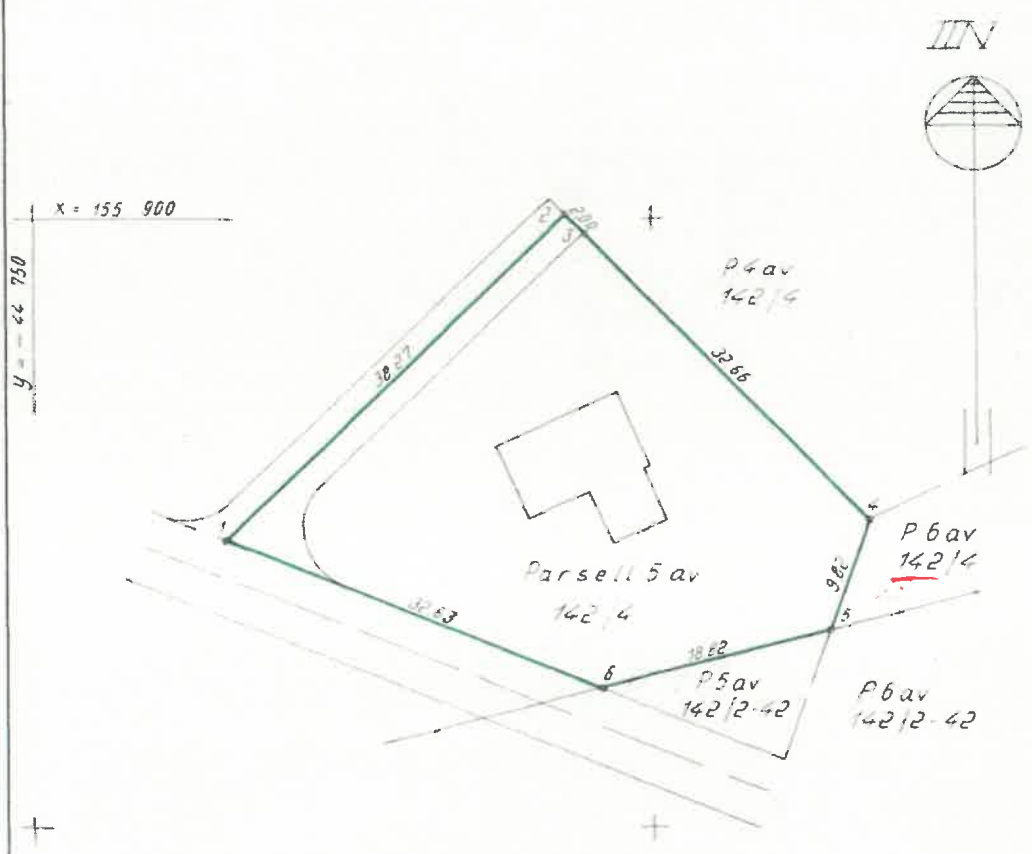
M = 1 500

Prt.koll 44 side 128

M.j.nr. 2/110

L. nr. 310/73

Kartplate F 7/1



	y	x
1 =	-42 734-40	155 873 59
2 =	706 97	900 18
3 =	705 48	896 75
4 =	682 65	875 39
5 =	685 91	866 13
6 =	704 13	861 40

Bnr 350

Karmøy oppmålingsvesen  
**Målebrevskart**

OVER parsell 4 av g nr 142 br nr 4

AREAL: 12110 m<sup>2</sup>

I KARMØY

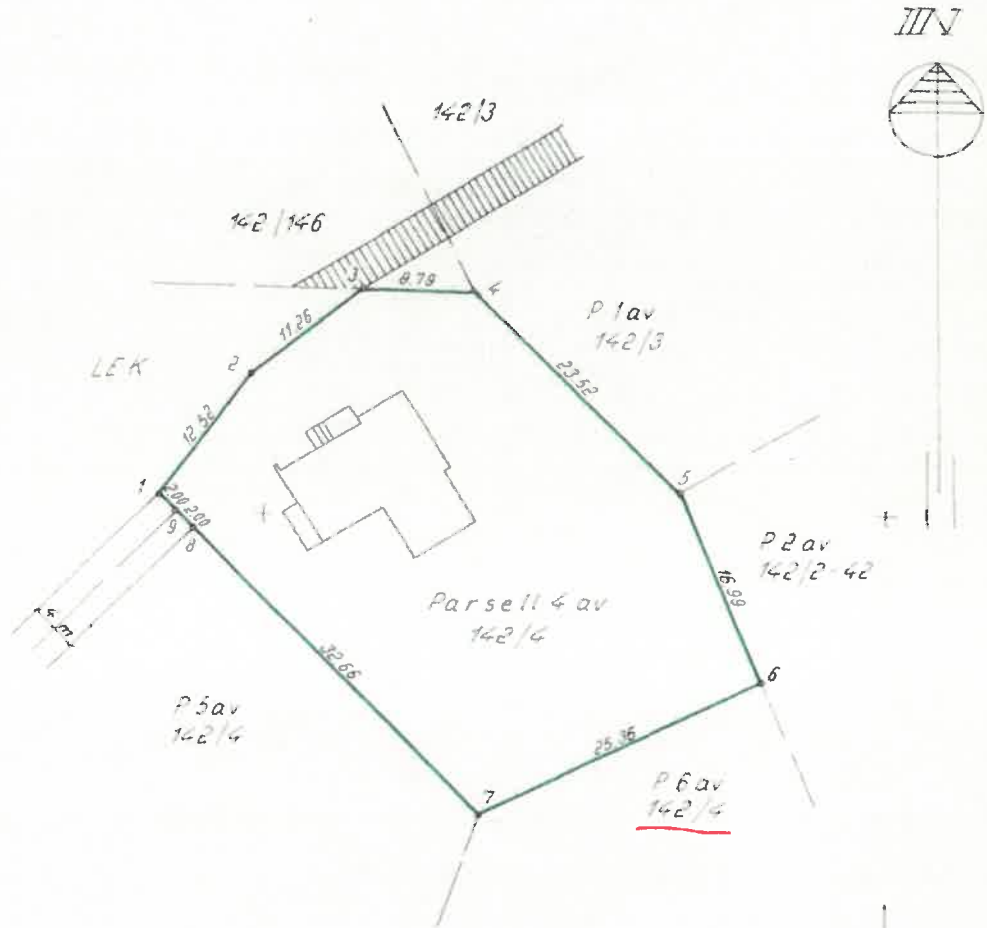
M = 1:500

Prt.koll 44 side 127

M.j.nr. 2-110

L. nr. 309/73

Kartplate F 7/1



	y	x
1	700.27	155 301.61
2	700.67	911.56
3	691.85	918.56
4	683.06	918.34
5	666.26	901.88
6	659.72	886.20
7	682.65	875.39
8	705.48	898.75
9	706.87	900.18

x = 155 850

y = 650

B nr 329

Karmøy oppmålingsvesen  
**Målebrevskart**

OVER parsell 2 av g nr 142 br nr 2-42

AREAL: 1 159 7 m<sup>2</sup>

I KARMØY

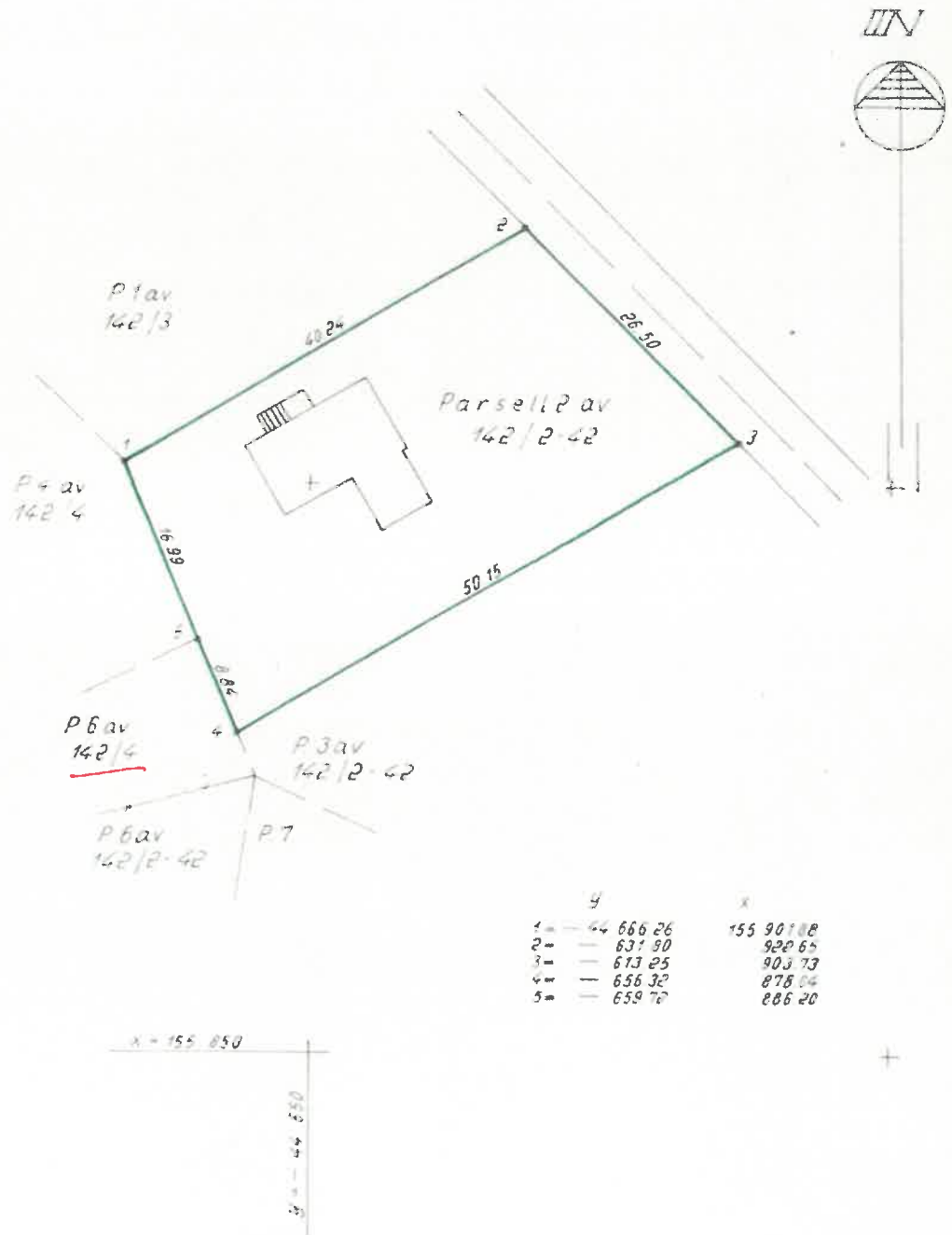
M = 1 500

Prt.koll 44 side 126

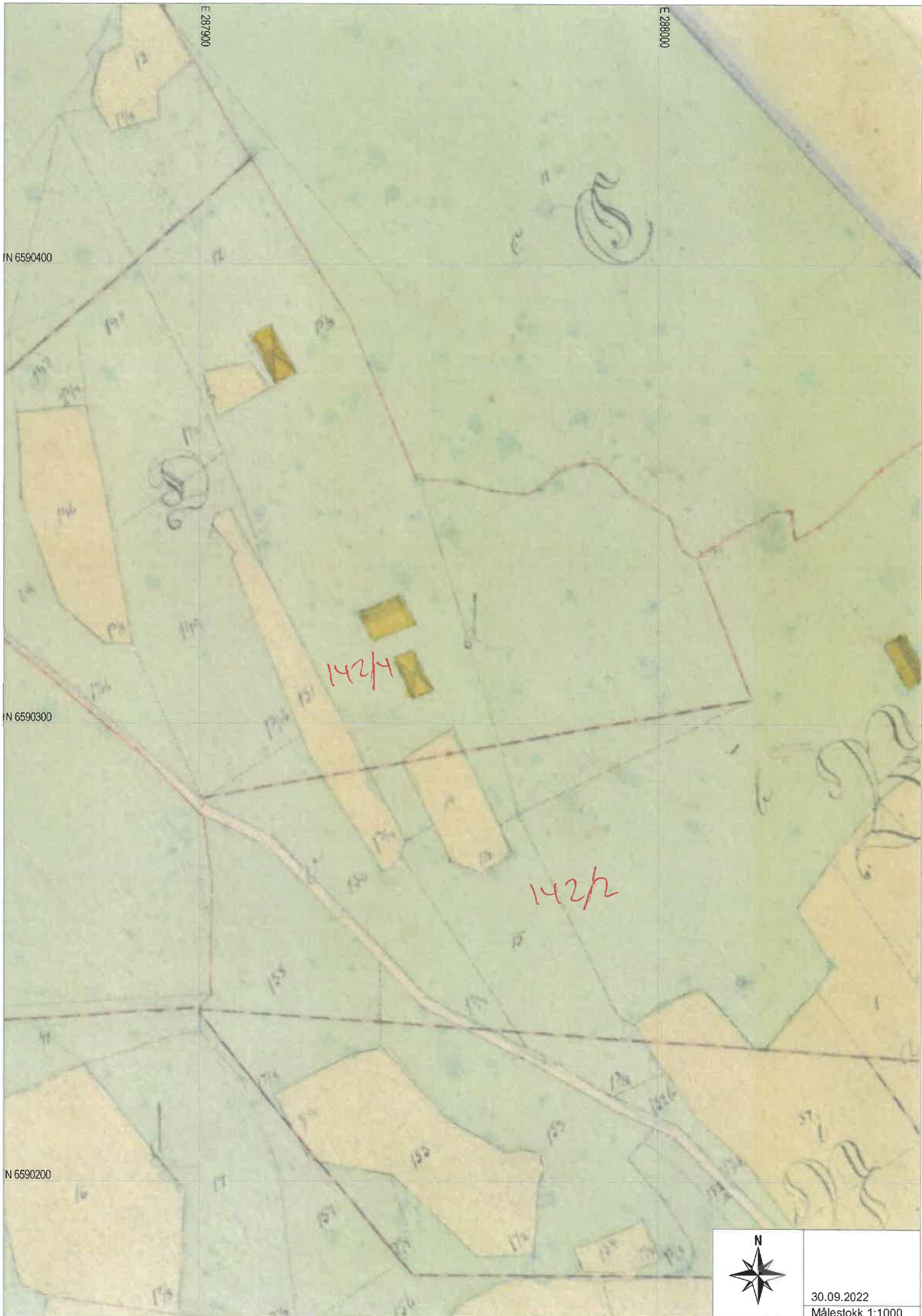
M.j.nr. 1-875

L. nr. 175/72

Kartplate F 7/1



B nr 273



E 287900  
N 6590400

E 288000

N 6590300

N 6590200

142/4

142/2



30.09.2022  
Målestokk 1:1000