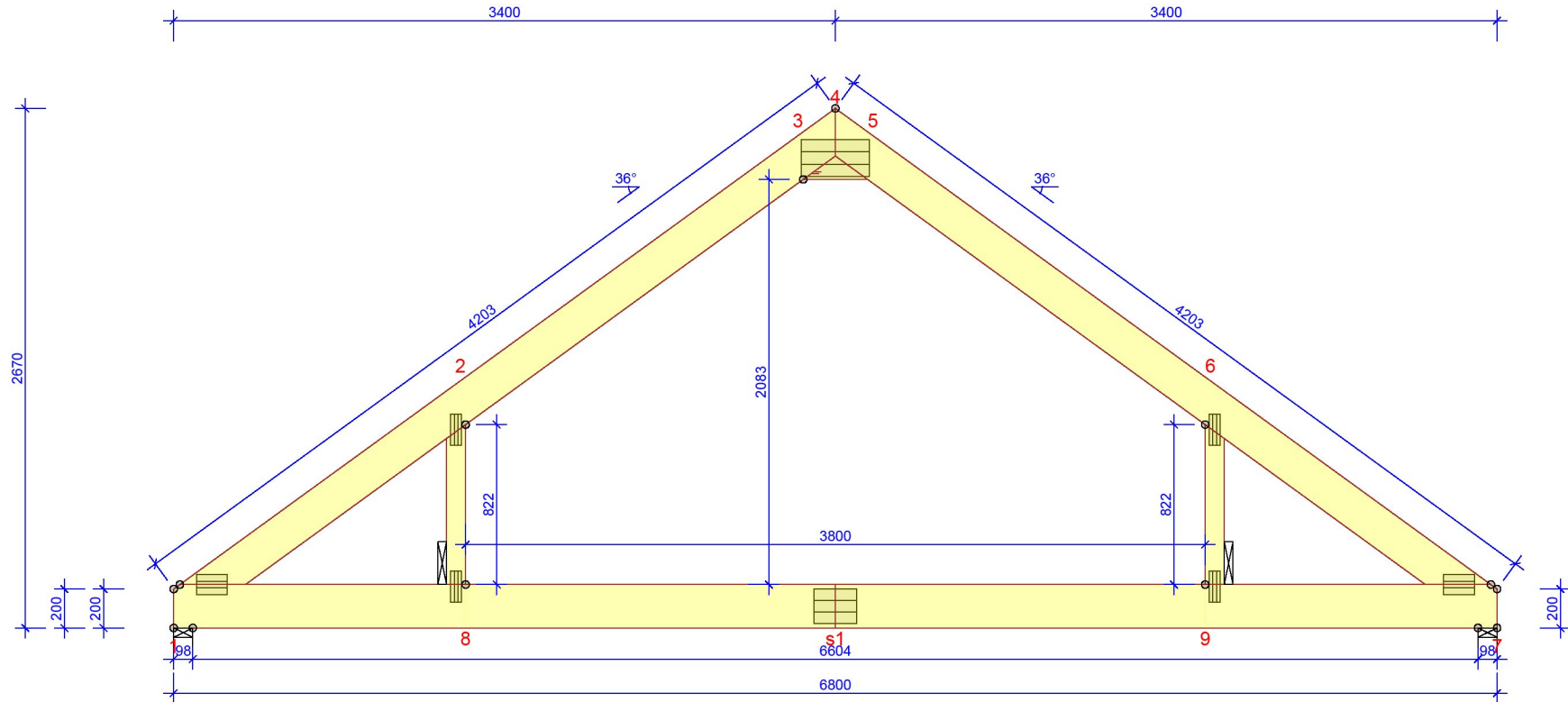


**T1 - 14x**

AVSTIVNINGER ETTER TVERRSNITTSTABELL (KOLONNE AVSTIVN.) OG TAKSTOLSYSTEMETS STABILITET SKAL DIMENSJONERES SEPARAT.



TVERRSNITT <small>BREDDEN 48 mm</small>				BELASTNINGER (N/m <sup>2</sup> )		GENERELLE OPPLYSNINGER		GENERELLE ANVISNINGER	
KONSTR. DEL	HØYDE mm	KVALITET	AVSTIV. mm/stk						
1-4	198	C30	370	SNØLAST (Sk, 600 m.o.h.):	1500 N/m <sup>2</sup>	MATERIALBREDDEN (mm):	48	KONSTRUKSJONEN ER BEREGNET MED DATAPROGRAM "MITEK PAMIR", Optimera AS - LISENS NR: 2274 DIM.NORM: EN 1995-1-1:2004 + A2:2014 + NS-NA:2010 FULLSTENDIGE RESULTAT I HENHOLD TIL BEREGNINGSAUTSKRIFT	
4-7	198	C30	370	VINDLAST (q <sub>p</sub> (z)):	1000 N/m <sup>2</sup>	TAKSTOLVEKT (kg/stk):	78		
1-7	223	C24	Full	NYTTELAST UTENFOR ROMMET:	500	LASTBREDDEN MAX (mm):	600		
2-8	98	C30	Ingen	NYTTELAST INNE I ROMMET:	2000	LASTFORDELINGSFAKTOR:	1,1		
6-9	98	C30	Ingen	NYTTELAST DELEVEGG:	500	PÅLITELIGHETSKLASSE:	RC1		
3-5	123	C30	Ingen	EGENLAST PÅ YTTERTAK:	950	KLIMAKLASSE:	1 = RF < 65%		
				EGENLAST PÅ LOFTROMSGULV:	300	TAKSTOLFABRIKKEN OVERVÅKES AV :			
				EGENLAST PÅ KNEVEGG:	150	NORSK TRETEKNISK INSTITUTT (NTI)			
				EGENLAST PÅ HELLENDE LOFTROMSINNERTAK:	200	PRODUKTSERTIFIKAT: 1070 - CPR - 412			
				EGENLAST PÅ INNERTAK:	300	AVSTIVNINGER: SE TVERRSNITTSTABELL			

© Tegningen er beskyttet etter til lov om opphavsrett og får ikke kopieres, distribueres eller benyttes uten opphavsmannens samtykke.

<b>/OPTIMERA/</b>			AK Magnussen	
TEGNET/KONSTR. AV RS	KONTR.	ARBEIDSNR. P76395		
Sandnes, 14.09.2022			SKALA 1:35	Side 1/1
14.09.2022 - 11:52 2022.2c (d8c1b9f)		KODE TYPE POS T1	TEGNINGSNUMMER	REV.

VED SVINGNINGSKONTROLL REGNES SAMVIRKE MED KNEVEGG