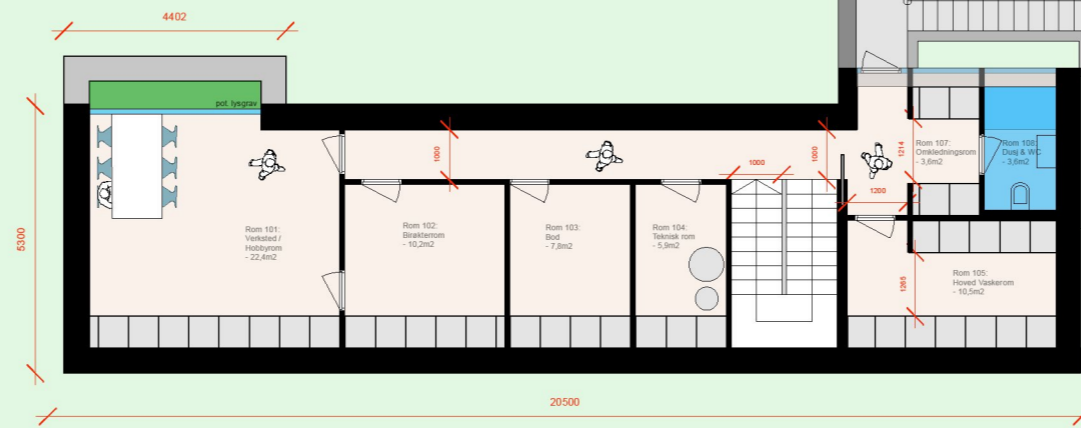


C+ 26

C+ 25

C+ 26
C+ 27
C+ 28
C+ 29

C+ 24



SOKKELPLAN

BRA overplan: 85,4m²
 BRA hovedplan: 89,0m²
 BRA sokkelplan: 89,5m²

BYA: 100m²

BYGGHERR: Håland		PROSJEKTFASE	
ARKITEKT: Tommie Wilhelmsen		Rammesøknad	
PROSJEKTNUMMER	Hytte Håland	SAKSBEH.	HK
TEGNINGSNUMMER	E1	KONTROLL	TW
TEGNINGSNAVN	Sokkelplan	TEGNET	03.10.22
		M=	1:150
		REV.	