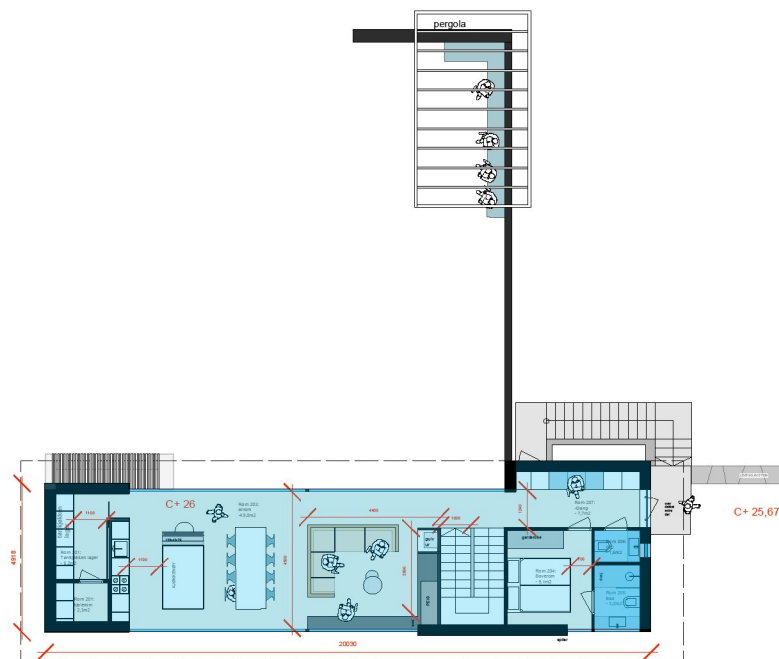


● **BRA OVERSIKT**

BRA overplan: 85,4m²
 BRA hovedplan: 89,0m²
 BRA sokkelplan: 89,5m²

● **BYA OVERSIKT**

BYA: 100m²



BYGGHERR: Håland		PROSJEKTFASE	
ARKITEKT: Tommie Wilhelmsen		Rammesøknad	
PROSJEKTNUMMER	Hytte Håland	SAKSBEH.	HK
TEGNINGSNUMMER		KONTROLL.	TW
F1	BYA / BRA oversikt	TEGNET	03.10.2022 REV.
		M=	1:250