

Prosjekt:  
**Risdaltunet**

Prosjekt:  
**Situasjonsplan**  
Eksisterende

Skala: **1:200**  
Format: **A3**

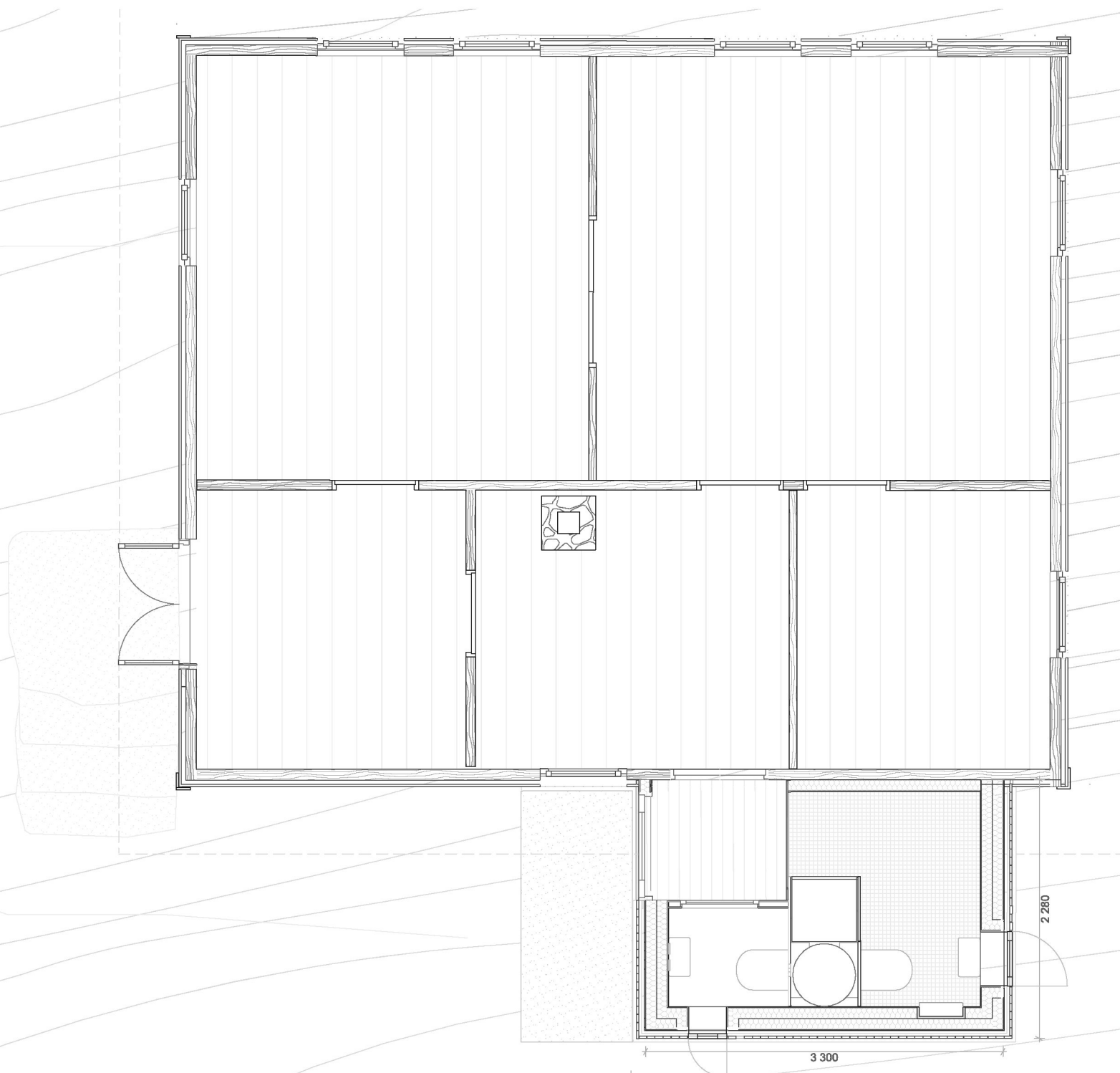
Adresse:  
**Postvegen 222/224**  
Karmøy 40/1-40/5

Arkitekt:  
**August Kraft Fossmark**

august@kraftfossmark.no  
+ 47 454 25 496  
Welhavens gate 54, 5006, Bergen.

Dato: **10.10.22**

Alle rettigheter tilhører utførende for  
prosjekteringen, kopiering eller bruk av disse  
tegningene er forbudt uten skriftlig samtykke.



Prosjekt:  
**Risdaltunet**

Prosjekt:  
**Plan Bislag**

Skala: **1:100**  
Format: **A3**

Adresse:  
**Postvegen 222/224**  
Karmøy 40/1-40/5

Arkitekt:  
**August Kraft Fossmark**

august@kraftfossmark.no  
+ 47 454 25 496

Welhavens gate 54, 5006, Bergen.

Dato: **10.10.22**

Alle rettigheter tilhører utførende for  
prosjekteringen, kopiering eller bruk av disse  
tegnningene er forbudt uten skriftlig samtykke.





Prosjekt:  
**Risdaltunet**

Prosjekt:  
**Snitt A**

Skala: **1:100**  
Format: **A3**

Adresse:  
**Postvegen 222/224**  
Karmøy 40/1-40/5

Arkitekt:  
**August Kraft Fossmark**

august@kraftfossmark.no  
+ 47 454 25 496

Welhavens gate 54, 5006, Bergen.

Dato: **10.10.22**

Alle rettigheter tilhører utførende for  
prosjekteringen, kopiering eller bruk av disse  
tegningene er forbudt uten skriftlig samtykke.



Prosjekt:  
**Risdaltunet**

Prosjekt:  
**Fasade NORD**

Skala: **1:100**  
Format: **A3**

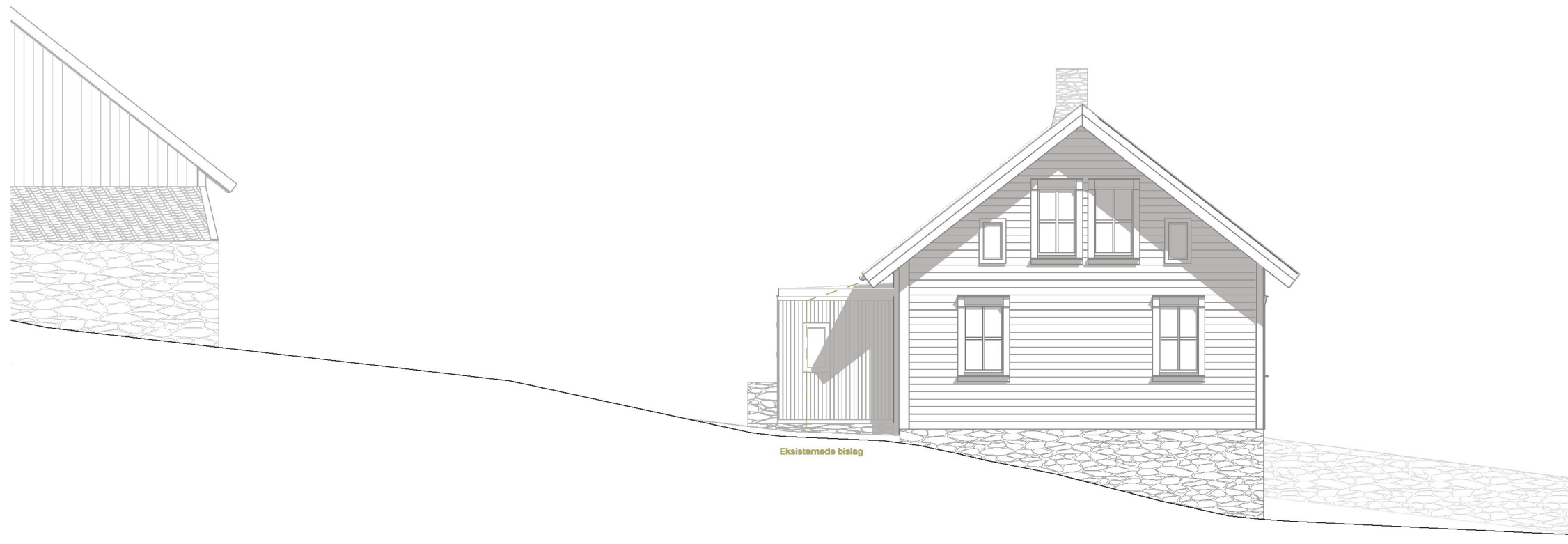
Adresse:  
**Postvegen 222/224**  
Karmøy 40/1-40/5

Arkitekt:  
**August Kraft Fossmark**

august@kraftfossmark.no  
+ 47 454 25 496  
Welhavens gate 54, 5006, Bergen.

Dato: **10.10.22**

Alle rettigheter tilhører utførende for  
prosjekteringen, kopiering eller bruk av disse  
tegnningene er forbudt uten skriftlig samtykke.



Ekstaternede bileg

Prosjekt:  
**Risdaltunet**

Prosjekt:  
**Fasade SØR**

Skala: 1:100  
Format: A3

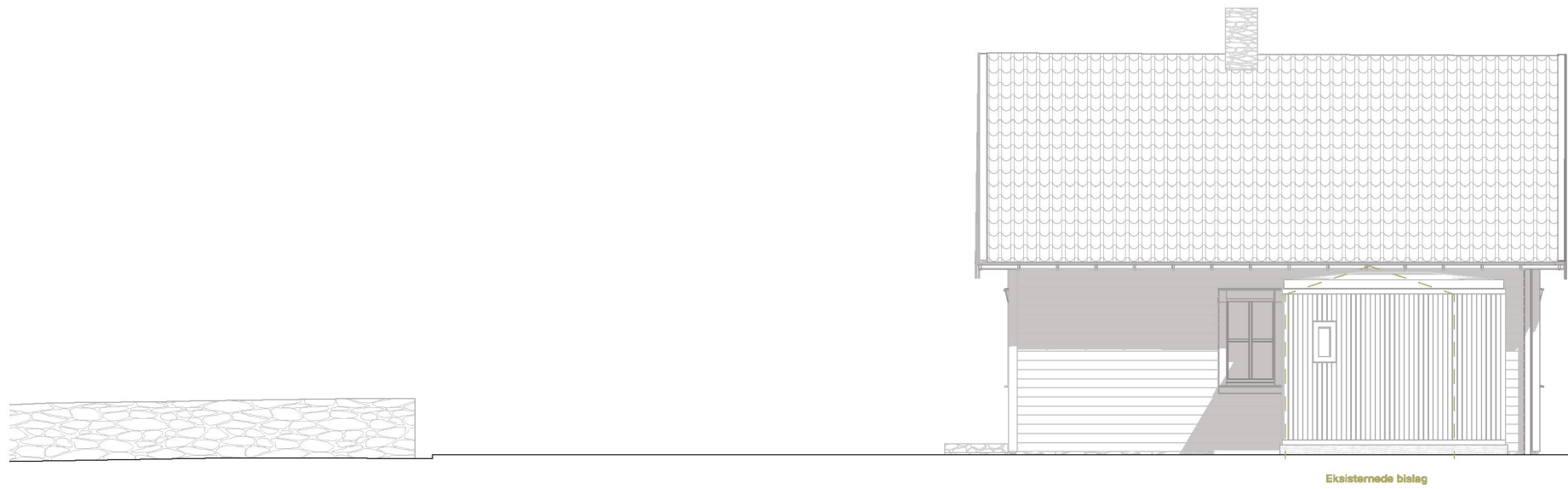
Adresse:  
**Postvegen 222/224**  
Karmøy 40/1-40/5

Arkitekt:  
**August Kraft Fossmark**

august@kraftfossmark.no  
+ 47 454 25 496  
Welhavens gate 54, 5006, Bergen.

Dato: 10.10.22

Alle rettigheter tilhører utførende for  
prosjekteringen, kopiering eller bruk av disse  
tegnningene er forbudt uten skriftlig samtykke.



Prosjekt:  
**Risdaltunet**

Prosjekt:  
**Fasade VEST**

Skala: **1:100**  
Format: **A2**

Adresse:  
**Postvegen 222/224**  
Karmøy 40/1-40/5

Arkitekt:  
**August Kraft Fossmark**

august@kraftfossmark.no  
+ 47 454 25 496  
Welhavens gate 54, 5006, Bergen.

Dato: **10.10.22**

Alle rettigheter tilhører utførende for  
prosjekteringen, kopiering eller bruk av disse  
tegningene er forbudt uten skriftlig samtykke.



Prosjekt:  
**Risdaltunet**

Prosjekt:  
**ILLUSTRASJON**

Format: **A3**

Adresse:  
**Postvegen 222/224**  
Karmøy 40/1-40/5

Arkitekt:  
**August Kraft Fossmark**

august@kraftfossmark.no  
+ 47 454 25 496  
Welhavens gate 54, 5006, Bergen.

Alle rettigheter tilhører utførende for  
prosjekteringen, kopiering eller bruk av disse  
tegningene er forbudt uten skriftlig samtykke.





Prosjekt:  
**Risdaltunet**

Prosjekt:  
**ILLUSTRASJON**

Format: **A3**

Adresse:  
**Postvegen 222/224**  
Karmøy 40/1-40/5

Arkitekt:  
**August Kraft Fossmark**

august@kraftfossmark.no  
+ 47 454 25 496  
Welhavens gate 54, 5006, Bergen.

Alle rettigheter tilhører utførende for  
prosjekteringen, kopiering eller bruk av disse  
tegningene er forbudt uten skriftlig samtykke.



Prosjekt:  
**Risdaltunet**

Prosjekt:  
**ILLUSTRASJON**

Format: **A3**

Adresse:  
**Postvegen 222/224**  
Karmøy 40/1-40/5

Arkitekt:  
**August Kraft Fossmark**

august@kraftfossmark.no  
+ 47 454 25 496  
Welhavens gate 54, 5006, Bergen.

Alle rettigheter tilhører utførende for  
prosjekteringen, kopiering eller bruk av disse  
tegningene er forbudt uten skriftlig samtykke.