

## MÅLEBREV

2400 58.  
Prøvetid Beregningsskifte

## Kopervik Oppmålingsvesen

**gjør vittorlig:** År 1958 den 26. sept. ble en lovlig oppmålingsforretning avholdt over  
 matr.-nr. .... tilløgg til Askeshagen nr. 26 .....

Kopervik

Forretningen administrertes av undertegnede bygningssejef i overvær av oppnevnte vidne og var alle  
 vedkommende innvarslet etter berømmelse, som inntas her sålydende :

Etter rekvisisjon av ..... Stina Olsens arvinger v/ Steinar Olsen  
 her .....

blir en oppmålingsforretning å avholde ..... fre ..... dag den ..... 26. sept. .... dette år

kl. .... 10. .... over ..... del av matr. nr. 2951

Kopervik

Til å møte på åstedet varsløs herved såvel bemeldte grunns eier, som tilstøtende grunners eiere  
 for å iakttta hver sitt tarv og medbringe sine hjemmelsdokumenter på eiendommen, seneste skjøte,  
 kjøpekontrakt, målebrev, grunnseddel eller lign, nemlig som eier

Stina Olsens arvinger

og som naboer ..... Lauritz H. Sund

Til kartvidne oppnevnes : A. Fabrin

Kopervik Oppmålingsvesen, den 25. sept. -58

I. I. Lieng

Lovlig varsel vedtas av oss undertegnede :

Steinar Olsen ..... I. I. Sund

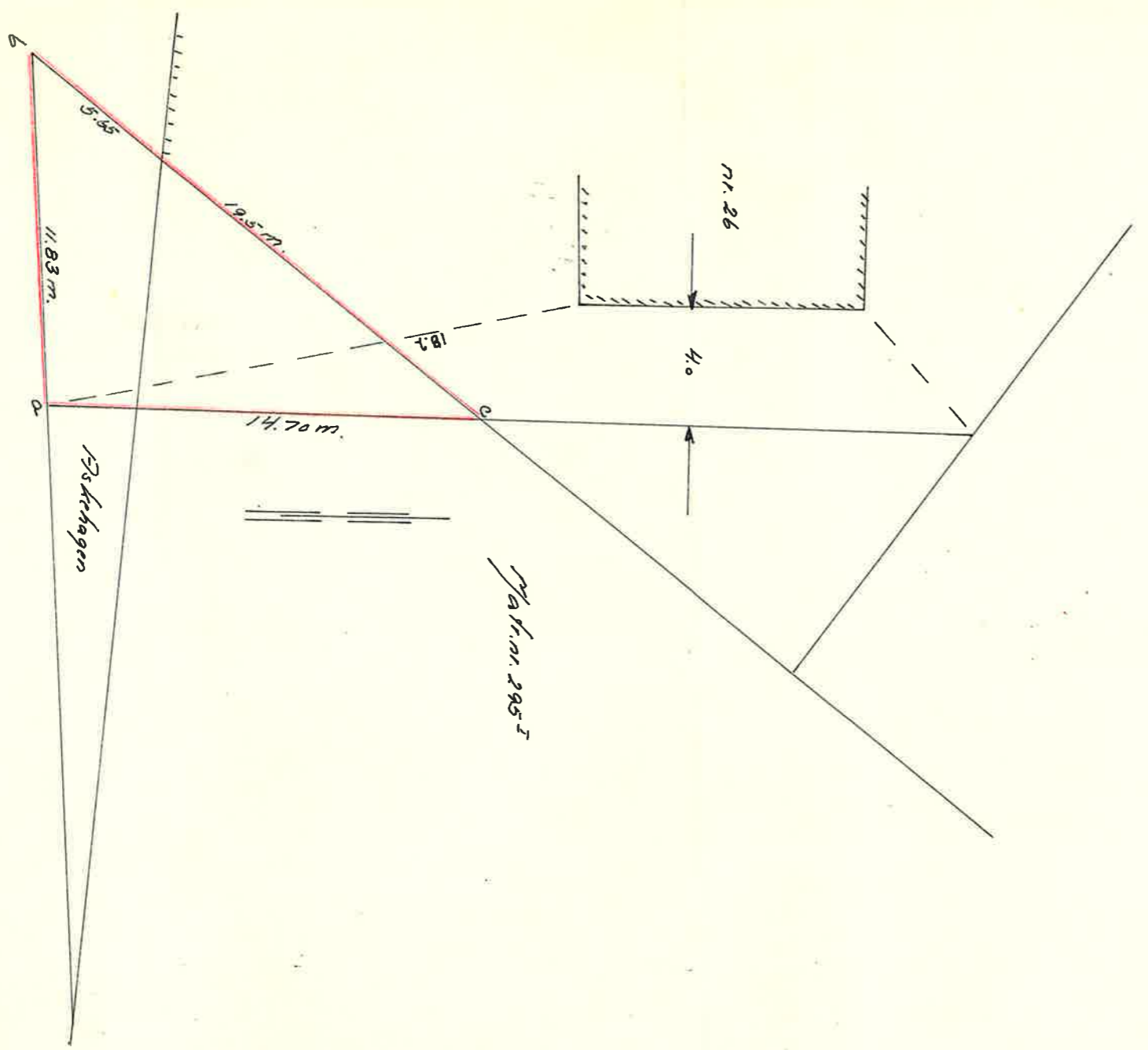
# KART

i 1 målestokk over matr. nr. 1199 1.1 Røskelagen nr. 26

Kopirisk

Areal 868 kvadratmeter.

Obs. De røde linjene betegner grenser, når ikke annet er anmerket.



under hånd- og segl.  
1885

# MÅLEBREV

## Kopervik Oppmålingsvesen

gjør vitterlig: År 1953 den 14. august ble en lovlig oppmålingsforretning avholdt over matr.-nr. Askehaugen nr. 26

Kopervik

Forretningen administrertes av undertegnede bygningssjef i overvær av oppnevnte vidne og var alle vedkommende innvarslet etter berømmelse, som inntas her sålydende:

Etter rekvisisjon av Kopervik kommune

Kopervik

blir en oppmålingsforretning å avholde fre- dag den 14. aug. dette år kl. 14 over del av matr.nr. 417

Kopervik

Til å møte på åstedet varsles herved såvel bemeldte grunns eier, som tilstøtende grunners eiere for å iakta hver sitt tarv og medbringe sine hjemmelsdokumenter på eiendommen, seneste skjøte, kjøpekongrakt, målebrev, grunnseddel eller lign, nemlig som eier

Kopervik kommune

og som naboer Edv. Olsens dødsbo

samt som kjøper Severin Jørgensen

Til kartvidne oppnevnes: A. Faroin

Kopervik Oppmålingsvesen, den 12. aug. 53.

J. I. Lieng

Lovlig varsel vedtas av oss undertegnede:

L. Mathne

Steinar Olsen

Severin Jørgensen

oppmåling foretatt:

32.91 m  
14.00 "  
47.56 "  
40.23 "

den 14. aug.-53.  
Lieng

er ved under hånd og segl.

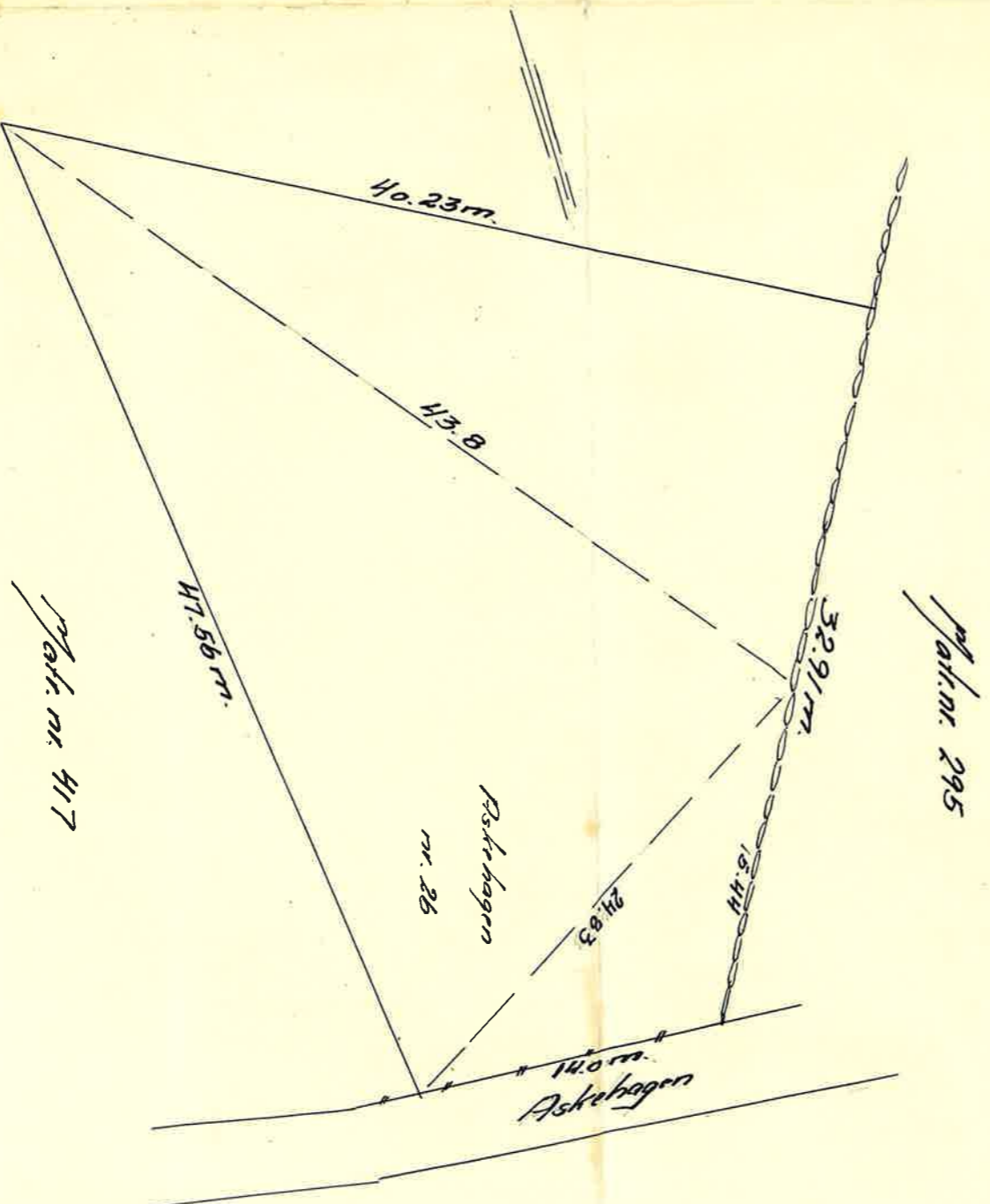
# KART

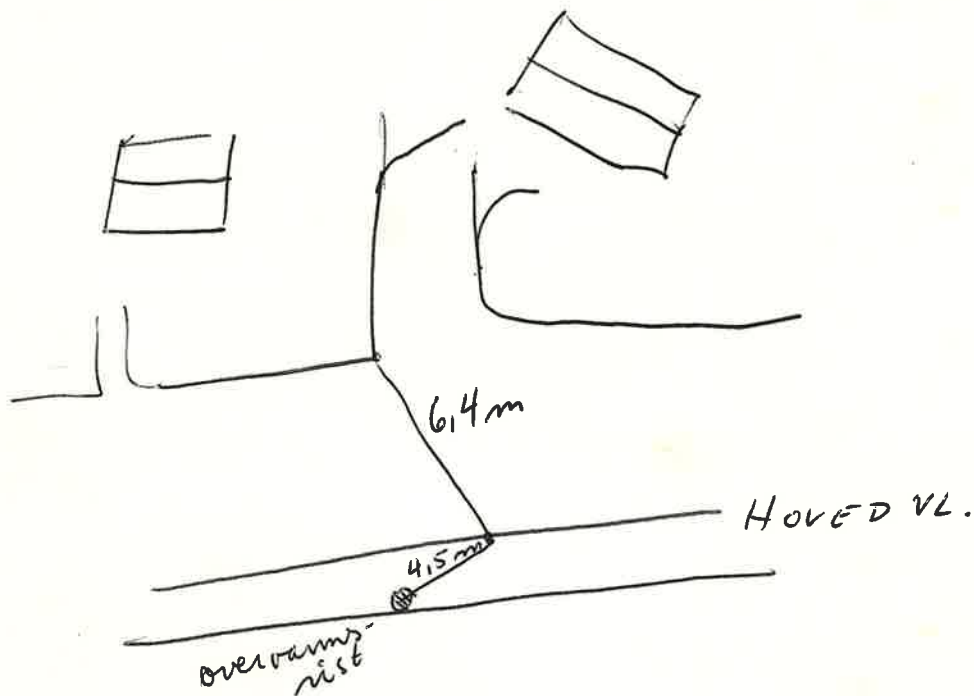
i  $\frac{1}{300}$  målestokk over matr.nr. Askehagen nr. 26

Kopervik

Areal 1090.63 kvadrater.

Obs. De røde linjene betegner grenser, når ikke annet er anmerket.





Tegningen viser hvor vår klemme på vannledningen er.

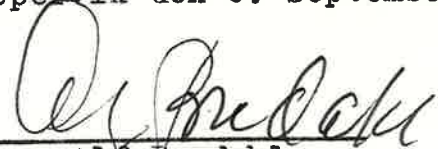
4/7-78 L. Lund

K V I T T E R I N G

Mottatt kontant fra Lauritz Sund som vederlag for av-  
stått grunn i forbindelse med utvidelse av innkjørsel  
til sin eiendom Askehagen 26:

Kr. 2000.-

Kopervik den 6. september 1978



Alf Bredahl

## MÅLEBREV

## Kopervik Oppmålingsvesen

gjør viterlig: Ar 1953 den 14 aug. ble en lovlig oppmålingsforretning avholdt over  
matr.-nr. Rakelbogen nr. 26

Kopervik

Forretningen administreres av undertegnede bygningsjef i overvær av oppnevnte vidne og var alle  
vedkommende innvarslet etter berømmelse, som inntas her sålydende:

Etter rekvisisjon av

Kopervik Kommune  
Kopervik

blir en oppmålingsforretning å avholde fve dag den 14. aug. dette år  
kl. 14 over akt av matr nr 417

Kopervik

Til å møte på åstedet varsles herved såvel bemeldte grunns eier, som tilstøtende grunners eiere  
for å iakta hver sitt tarv og medbringe sine hjemmelsdokumenter på eiendommen, seneste **skjote,**  
**kjøpekontrakt, målebrev, grunnseddel** eller lign., nemlig som eier

Kopervik Kommune

og som naboer

Evl. Olavs dalsbo  
samt som Agnar Sverin Torgensen

Til kartvidne oppnevnes:

A. T. Fabrin

Kopervik Oppmålingsvesen, den 12 aug. -53

L. A. Høy

Lovlig varsel vedtas av oss undertegnede:

L. Mathne Steinar Olsen Sverin Torgensen

Tilstede ved forretningen var:

Severin Jørgensen, samt som karlsruhe  
A. Fabrin.

Etter at nabogrenser var påvist og utskiltet  
ble følgende oppmåling foretatt:

1/2 øst mot matr. nr. 295<sup>I</sup> a - 8<sup>o</sup> - 329/m  
1/2 syd langs Eshøgden 8.0 - 14.00  
1/2 vest mot matr. nr. 417 0-0 - 4756.  
Hvitra mot nord tilbake til  
1/2 g. punktet ca 40.23.

De to grunnstykkene, som har et areal:

1090.63 kvadrattmeter

utskilles med ette fra matr. nr. 417<sup>I</sup> og  
gis betegnelsen:


Eshøgden nr. 26

Kopervik

Ingen av de fremmelte hadde noget a  
bemærke.

Karlsruhe: A. Fabrin

Kvik, den 14. aug. - 53



Således å være overensstemmende med oppmålingsprotokollen, bevittes herved under hånd- og segl.

For forretningen beregnes . . . . kr.

For assistanse og vitner . . . . kr.

Tilsammen kr. 36.-

Betalt

i 1 må  
300





# KART

i 1/300 målestokk over matr. nr. Fiskehagen nr. 26

Kopm. vil

Areal 109063 kvadratmeter

Obs. De røde linjene betegner grenser, når ikke annet er anmerket.

våne

11 Fiskehagen

3291 m

1400

4756

4023

1

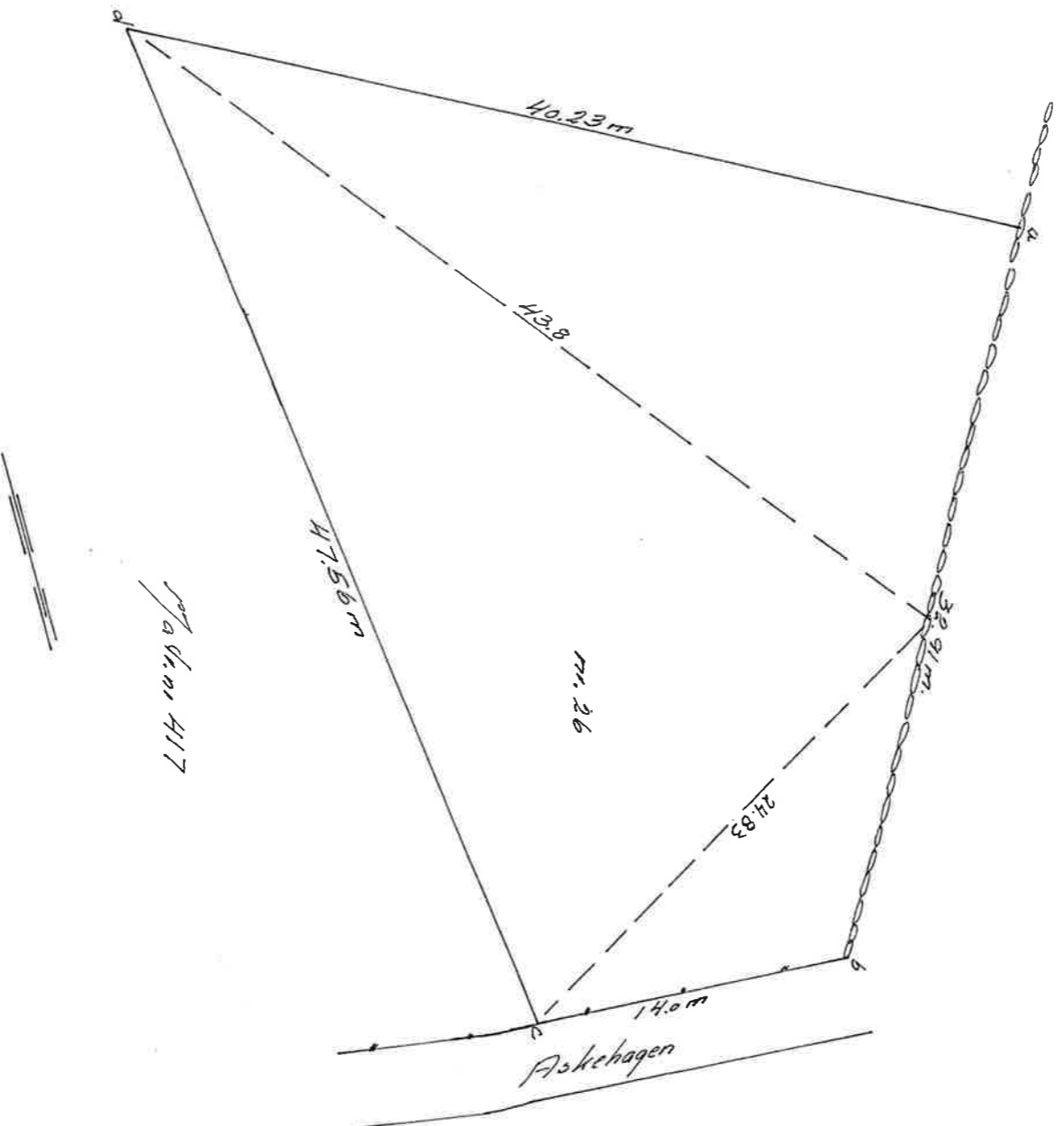
101

417709

1

119-533

er hånd- og segl.



# MÅLEBREV

## Kopervik Oppmålingsvesen

**gjør vittelig:** År 1958 den 9. aug. .... ble en lovlig oppmålingsforretning avholdt over  
matr.-nr. .... tillægs til Askehagen nr. 26

Kopervik

Forretningen administrertes av undertegnede bygningssjef i overvær av oppnevnte vidne og var alle  
vedkommende innvarslet etter berømmelse, som inntas her sålydende :

Etter rekvisisjon av Alf Brødahl

her

blir en oppmålingsforretning å avholde lørdag den 9. aug. .... dette år  
kl. .... 10 over del av Askehagen nr. 28

Kopervik

Til å møte på stedet varsles herved såvel bemeldte grunns eier, som tilstøtende grunners eiere  
for å iaktta hver sitt tarv og medbringe sine hjemmelsdokumenter på eiendommen, seneste skjøte,  
kjøpekontrakt, målebrev, grunnseddel eller lign, nemlig som eier

Alf Brødahl

og som naboer Lauritz L. Sund

Morten Melkevik

Til kartvidne oppnevnes : Odd Johnne

Kopervik Oppmålingsvesen, den 8. aug.-58.

J. I. Liens

Lovlig varsel vedtas av oss undertegnede :

Alf Brødahl

Lauritz L. Sund

M. Melkevik

Filstede ved foreningen var:

Alf Bredahl , Lauritz Sund , Morten Melkevik samt som kartvidne  
M. Lohne.

Etter at naboegrensener var påvist og utstukket ble følgende oppmåling  
foretatt:

Langs gateside ..... a - b = 4.36 m.  
Mot Askehagen nr. 28..... b - c = 4.74 "  
Langs grense mellom nr. 26 og 28 til-  
bake til utgangspunktet..... c - a = 6.46 "  
Hertil kommer 1/2 gatebredde .

Dette grunnstykke, som har et areal

17.3 kvadratmeter

utskilles med dette fra Askehagen nr. 28 og tillegges  
Askehagen nr. 26, Kopervik.

Ingen av de fremmøtte hadde noget å bemerke.

Kartvidne : Odd Lohne

Kopervik, den 9. aug. 58.

J. I. Høng

Således å være overensstemmende med oppmålingsprotokollen, bevises herved under hånd- og segl.  
For foreningen beregnes . . . . kr.  
For assistanse og vinner . . . . kr.

Tilsammen kr. 27.-

Betalte

J. I. Høng

**Filstede ved forreningen var:**

Alf Bredahl, Lauritz Sund, Morten Melkevik samt som kartvidne  
O. Lohné.

Efter at nabogrenser var påvist og utstukket ble følgende oppmåling  
foretatt:

Langs gateside .....	a - b = 4.36 m.
Mot Askehagen nr. 28.....	b - c = 4.74 "
Langs grense mellom nr. 26 og 28 til- bake til utgangspunktet.....	c - a = 6.46 "
Hertil kommer 1/2 gatebredde .	

Dette grunnstykke, som har et areal

17.3 kvadrattmeter

utskilles med dette fra Askehagen nr. 28 og tillægges  
Askehagen nr. 26, Kopervik.

Ingen av de fremnøtte hadde noget å bemerke.

Kartvidne : Odd Lohné

Kopervik, den 9. aug.-58.

J. I. Lieng

Således å være overensstemmende med oppmålingsprotokollen, bevines herved under hånd- og segl.

For forreningen beregnes . . . . kr.

For assistanse og viner . . . . kr.

Tilsammen kr. 27-

J. I. Lieng

Beløp

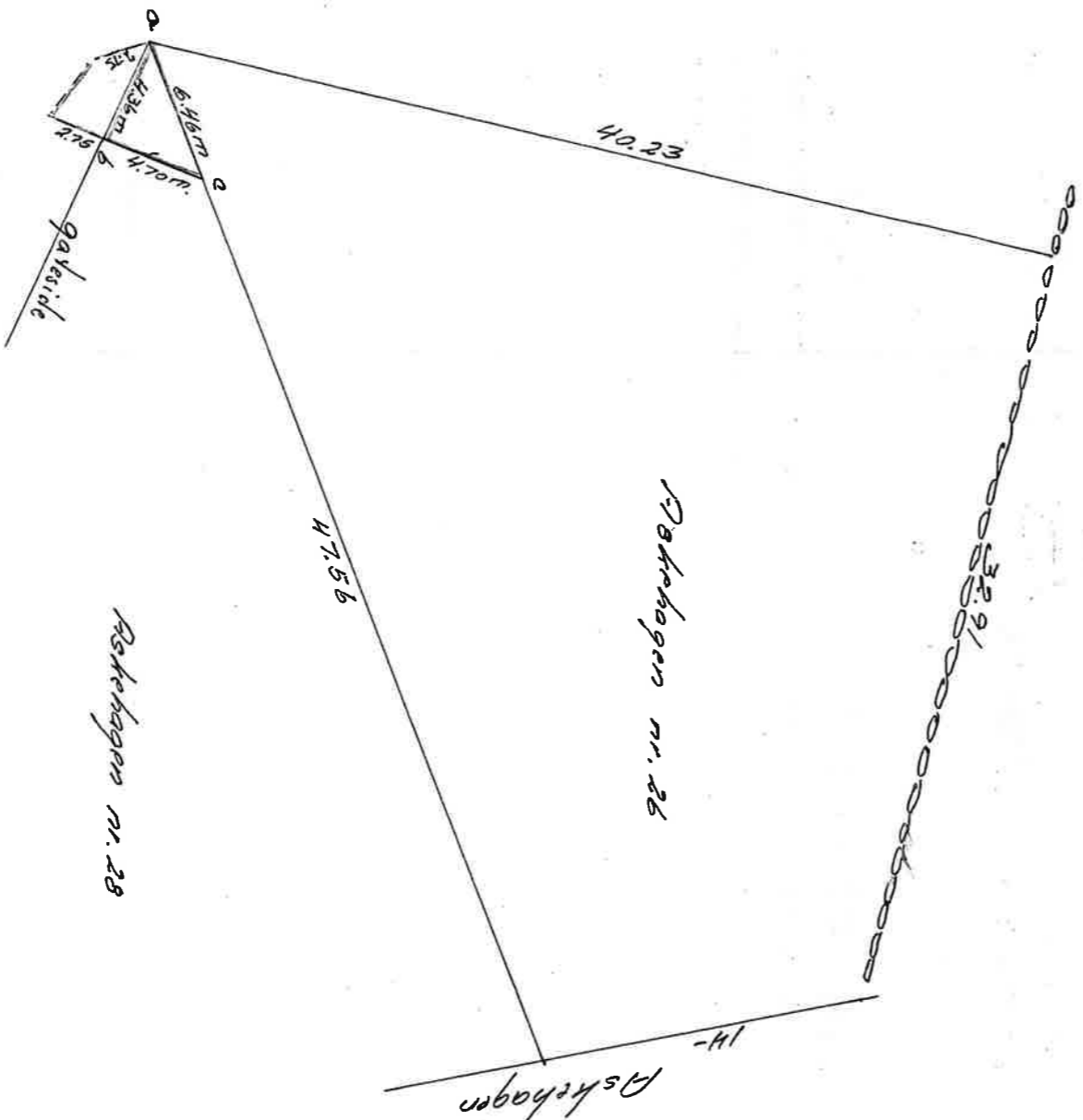
# KART

i  $\frac{1}{500}$  målestokk over matr. nr. 1149 t.1 Askhagen nr. 26

Agarvik

Areal 173 kvadrater.

Obs. De røde linjene betegner grenser, når ikke annet er anmerket.



## MÅLEBREV

## Kopervik Oppmålingsvesen

Sjør viterlig: Ar 1958 den 26. sept. ble en lovlig oppmålingsforretning avholdt over matr.-nr. tilleggs til Askhagen nr. 26

Kopervik

Forretningen administrertes av undertegnede bygningssjef i overvær av oppnevnte vidne og var alle vedkommende innvarslet etter berammelse, som inntas her sålydende:

Etter rekvisisjon av Stina Osrans arvinger Stina Osrna  
 Er

blir en oppmålingsforretning å avholde 10 dag den 26. sept. dette år  
 kl. 10 over 08.00 med. nr. 295-I

Kopervik

Til å møte på stedet varsles herved såvel bemeldte grunns eier, som tilstøtende grunners eiere for å laktra hver sitt tarv og medbringe sine hjemmelsdokumenter på eiendommen, seneste **skjote**, **kjøpekontrakt, målebrev, grunnseddel** eller lign., nemlig som eier

Stina Osrans arvinger

Lauritz K. Smad

og som naboer

Til kartvidne oppnevnes: 1.7 Fabrin

Kopervik Oppmålingsvesen, den 25. sept. 58

774

Lovlig varsel vedtas av oss undertegnede:

Stina Osrna

A.K. Smad

Tilstede ved foretningen var:

Karvitz A. Sund samt som karfuldne A. Fabrin.

Etter at naboegrensene var pevist og utskilt, ble følgende oppmåling foretatt:

Plot søi . . . . . 2-8-11.83 m.

Plot vest mot Askelaggen nr. 26 5-0-19.5 "

Hefta mot øst mot matr.

nr. 295 I tilbake til utg. punktet 2-2-14.70 "

Dele grunnstykke, som har et areal:

86.8 kvadrarmeter

utskiltes med alle fra matr. nr. 295 I, og  
gis utdelingen.

Tillegg til Askelaggen nr. 26  
Kopervik

Således å være overensstemmende med oppmålingsprotokollen, bevitnes herved under hånd- og segl.

For foretningen beregnes . . . . . kr.

For assistanse og vitner . . . . . kr.

Tilsammen kr. 18 -

Betalt

# KART

i 1 målestokk over matr. nr. 11109 1/1 Askehagen nr 26  
<sup>200</sup>

Kopervik

*no A. Fabrin*

*Stikkhod*

Areal 868 kvadratmeter

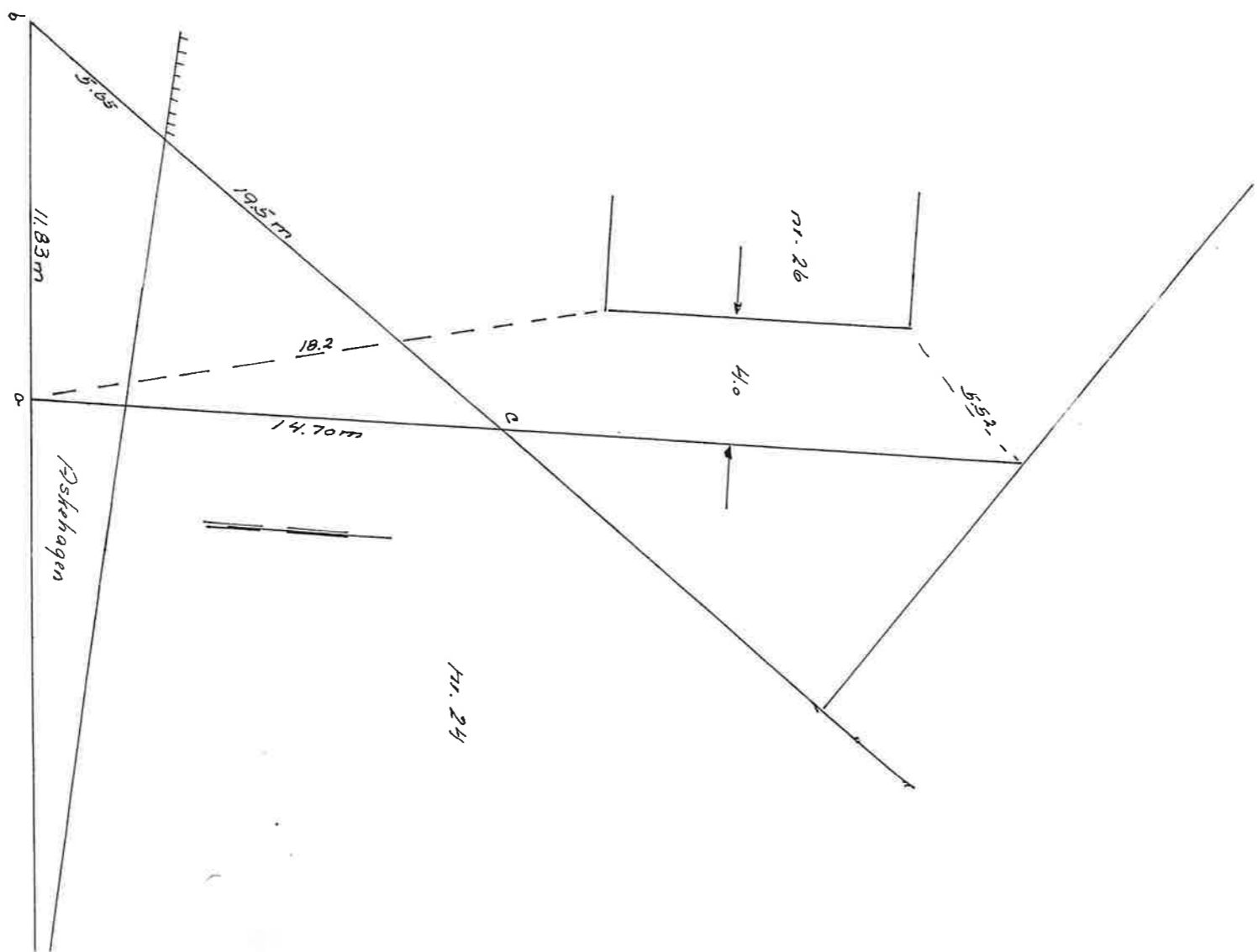
**Obs.** De røde linjene betegner grenser, når ikke annet er anmerket.

13 m.

70 -

70 -

1,09



hånd- og segl.