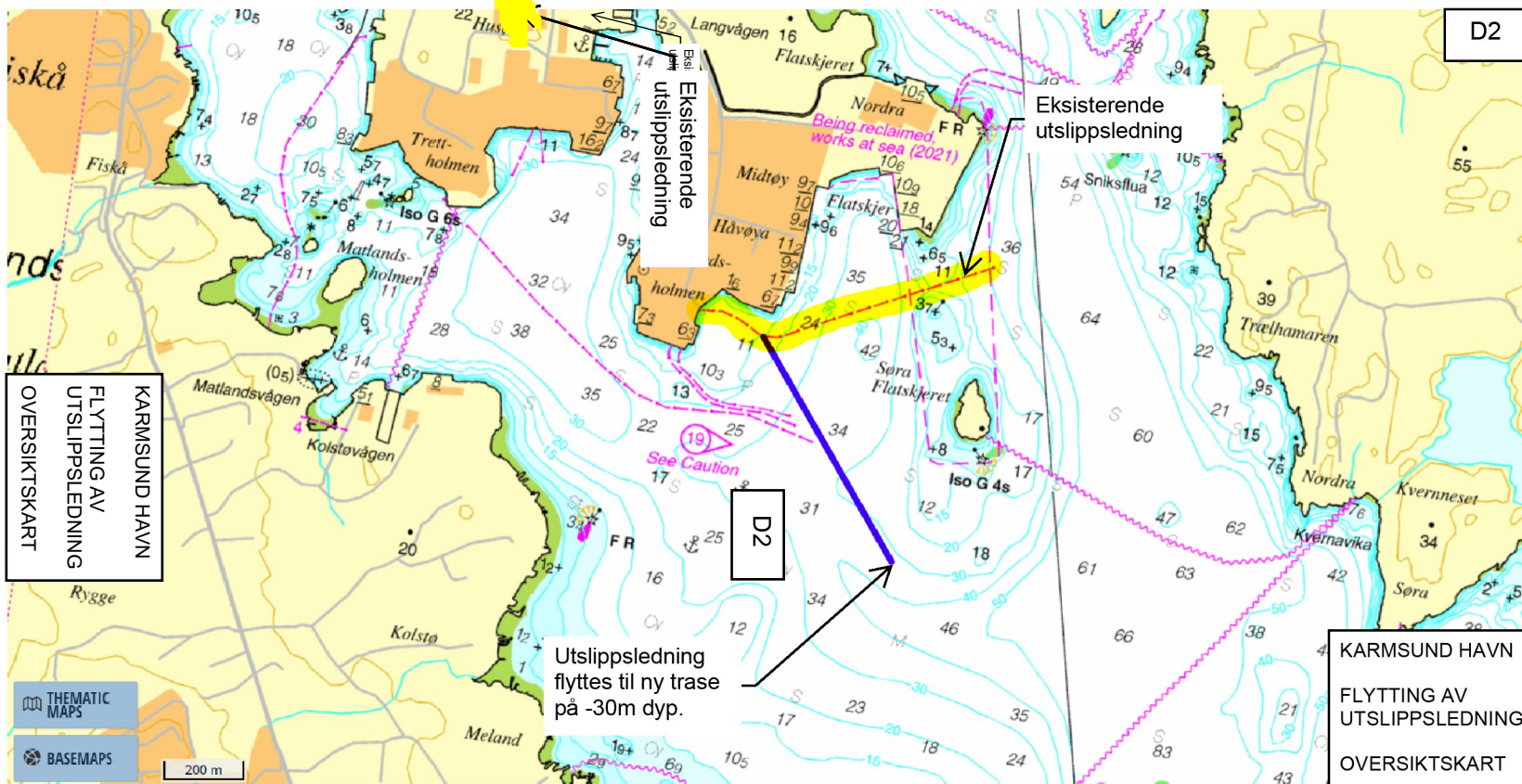
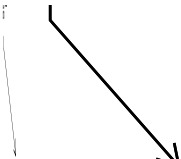


Utslippsledning
flyttes til ny trase
på -30m dyp.



D2

D2

KARMSUND HAVN
FLYTTING AV
UTSLIPPSLEDNING
OVERSIKTSKART

KARMSUND HAVN
FLYTTING AV
UTSLIPPSLEDNING
OVERSIKTSKART

Utslippsledning
flyttes til ny trase
på -30m dyp.

THEMATIC
MAPS
BASEMAPS

200 m