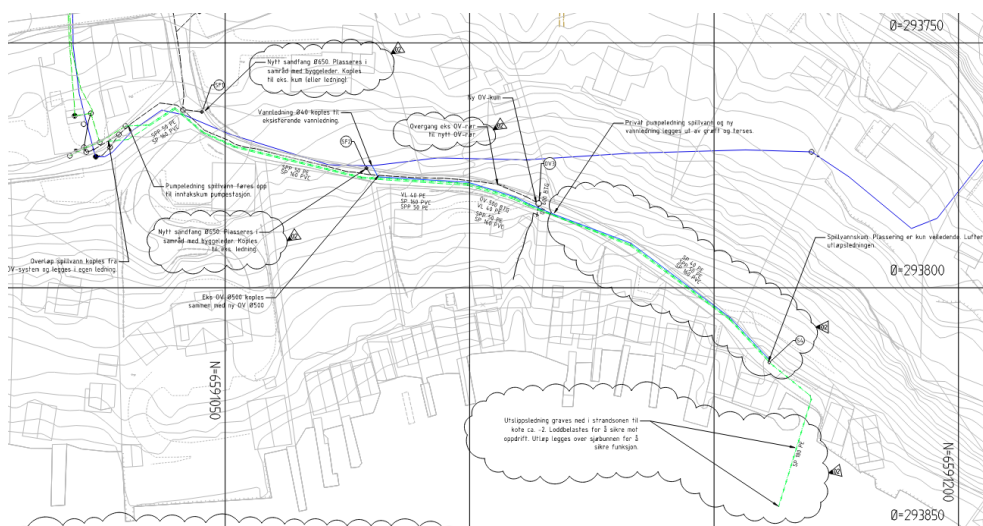


INNHOOLD

| | | |
|---|-------------|---|
| 1 | Beskrivelse | 1 |
| 2 | Konklusjon | 2 |

1 Beskrivelse

COWI har fått i oppdrag av Karmøy kommune og Rogaland fylkeskommune å bistå ved utbedring av overvanns- og spillvannsproblematikk i Skrelia, Karmøy kommune.

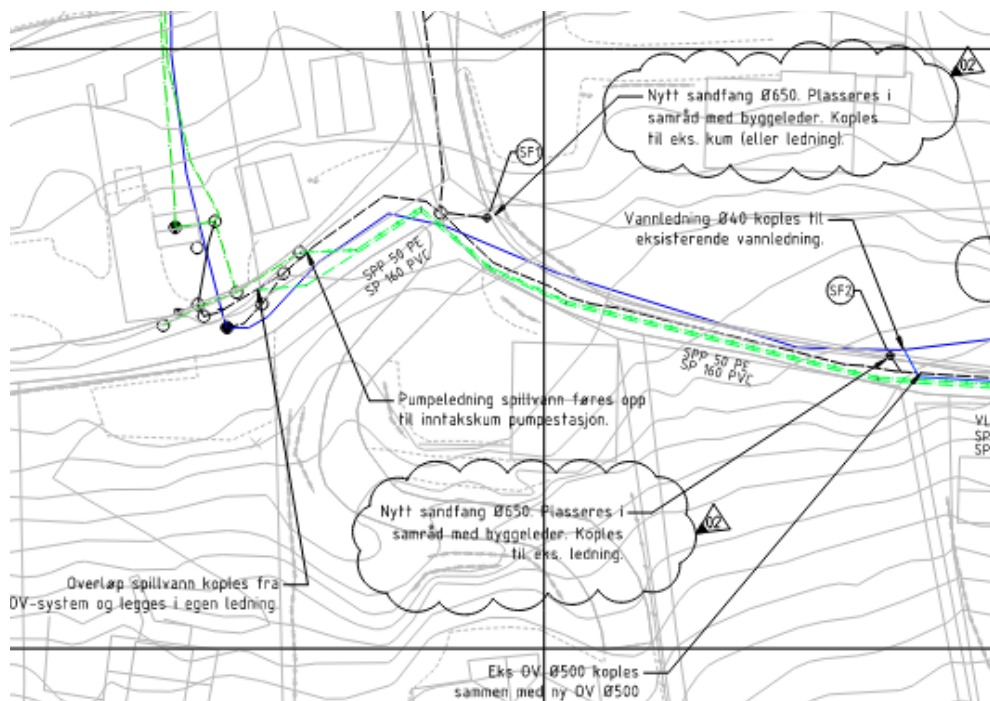


Figur 1: Utsnitt fra tegning H01, viser grøftarbeidene i området.

OPPDRAGSNR. A223358
 DOKUMENTNR. NO-001

| | | | | | |
|---------|----------------|-----------------|------------|-------------|----------|
| VERSJON | UTGIVELSESDATO | BESKRIVELSE | UTARBEIDET | KONTROLLERT | GODKJENT |
| 01 | 02.12.2022 | Til byggesøknad | ADLO | MILI | ADLO |

Arbeidene består av omkopling av VA-ledninger, nye kummer og rør. VA-arbeidene utføres i eksisterende VA-trasé og eksisterende grusveg. Det skal legges spillvannsledning til sjø (overløp fra pumpestasjon), et par nye sandfang for overvann, nytt gjennomløp i bekken, ny privat vannledning og pumpeledning spillvann (som legges klart og koples til offentlig anlegg).



Figur 2: Øvre del av prosjektet.

I den øvre delen av prosjektet så vil entreprenør avdekke eksisterende kummer og rør for vann, spillvann og overvann. Det vil utføres omkopling av spillvann (selvfall og pumpeledning).

Nederste del av OV Ø500 BTG-ledning vil skiftes ut med ny ledning – og få justert vinkel og fall noe inn mot bekken.

Når oppdraget er utført så vil overløp spillvann fra pumpestasjonen føres ut i resipient til godt dyp (flyttet fra åpen bekk og strand), abonnentene vil få tilgang til pumpeledning spillvann og vannledning for tilkopling og overvannsproblematikken i grusvegen ned mot sjøen vil være redusert.

2 Konklusjon

Arbeidene i øvre del vil komme i konflikt med eksisterende røranlegg og dets funksjon, og må koordineres med abonnentene samt kommunens driftsavdeling mtp. tilkopling ny privat vannledning og pumpeledning spillvann, samt omkopling av overløp fra pumpestasjonen som må utføres uten at pumpestasjonens drift forstyrres unødig.