

## Inspeksjonsrapport

13-159 Finklavegen 21, Risa AS  
**NORVAR**  
By eller tettsted

**Ledningsident**  
Spillvann  
**Øvre punkt**  
Septiktank  
**Nedre punkt**  
Påkobling kommunal kum

**Dato for inspeksjonen**  
08.03.2021  
**Inspeksjonsnummer**  
1  
**Inspeksjonsretning**  
Medstrøms

**Adresse**  
13-159 Finklavegen 21

**Ledningstype** Spillvann  
**Føringsmateriale**  
**Materiale** Teglstein  
**Rørlengde (m)**

**Form**  
**Høyde (mm)** 110  
**Bredde (mm)**

**Inspeksjonsmetode**  
**Operatørnavn** Rhys Kennedy

**Temperatur**  
**Rengjøring**



Spillvann\_Septiktank\_Påkobling kommunal kum\_20210308\_130431.jpg



Spillvann\_Septiktank\_Påkobling kommunal kum\_20210308\_130433.jpg

Septiktank			
↓	0,00m	BCD	00:00 Start inspeksjon
	0,00m	VN	00:01 Vannivå, 15 %

## Inspeksjonsrapport

13-159 Finklavegen 21,Risa AS  
**NORVAR**  
By eller tettsted

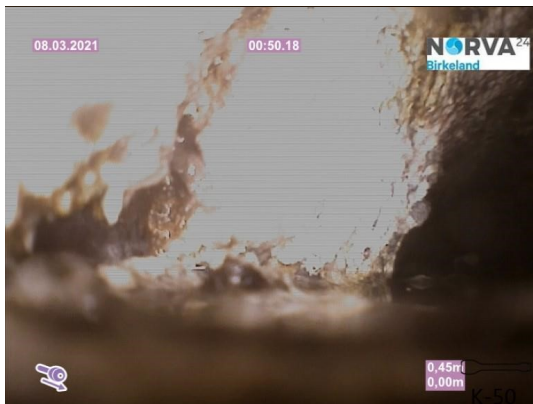
**Adresse**  
13-159 Finklavegen 21

**Ledningsident**  
Spillvann  
**Øvre punkt**  
Septiktank  
**Nedre punkt**  
Påkobling kommunal kum

**Dato for inspeksjonen**  
08.03.2021  
**Inspeksjonsnummer**  
1  
**Inspeksjonsretning**  
Medstrøms



Spillvann\_Septiktank\_Påkobling kommunal kum\_20210308\_130441.jpg



Spillvann\_Septiktank\_Påkobling kommunal kum\_20210308\_130732.jpg

0,08m MEAG 00:06 Materialendring, Betong  
0,45m BCE 00:50 Avslutt inspeksjon kommer ikke lenger pga muligens kollaps i betong røret

Påkobling kommunal kum