

fasade sør-öst



fasade nord-vest

STANGELANDSTØLEN FELT B.

Hus 1.

Frittliggende enebolig i to boligsetg. pluss kjeller.

Overbygd hovedinngang til 1. etg. mot nord-vest inn til V.F. Videre entre med åpen trapp til loftsetg. og ned til kjeller. Stue med utsikt mot nord-vest og øst, imot Karmsundet og Kopervik. I motsatt ende mot sør-øst stort kjøkken/allrom med åpen løsning til gang. Vestre del samme etg. med dør fra kjøkken og ut til gang. Gjestetoalett.

Loftsetg. er soveromsavdel. med åpen trapp til gang. Videre foreldresov. med utgang til egen bod. To barneværelser med tilsammen tre sengs-plasser. Baderom på 10,2 m² m/toalett.

Kjeller med muligheter til selv å innrede kjellerstue. Forøvrig blir kjeller levert avdelt som tegning viser. Gang med åpen trapp blir isolert.

Tomten leveres grovplanert med planert garasje/bilplass.

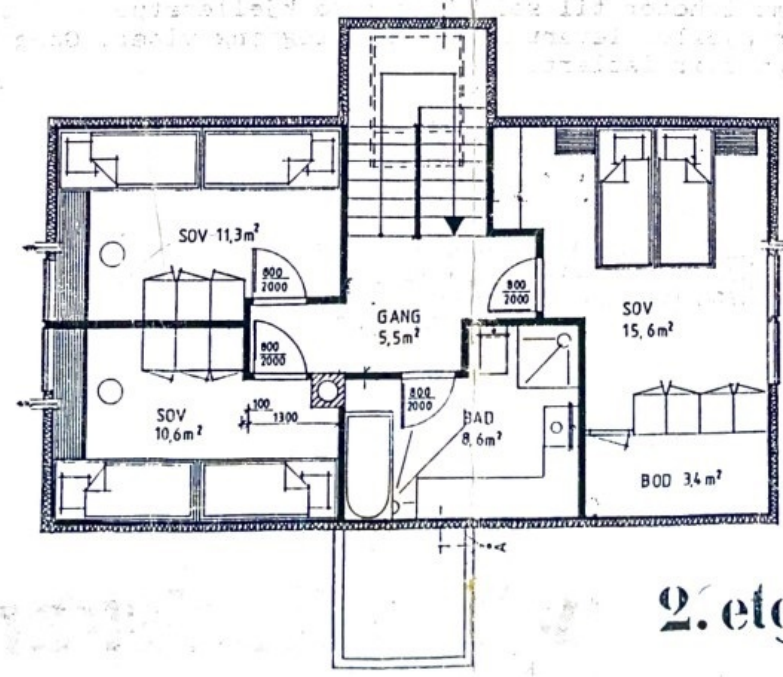
AREALER :	1. ETG. (STUEPLAN)	67,00 m ²	BA	67,0m ²	GULVAR.
	2. ETG. (LOFTSPLAN)	25,50 m ²	BA	63,7m ²	"
	U. ETG. (KJELLER)	12,40 m ²	BA	62,0m ²	"
	SAMLET :	104,90 m ²	SA	192,7m ²	GULVAR.

VISTE PLANER ER I MALESTOKK 1 : 100.

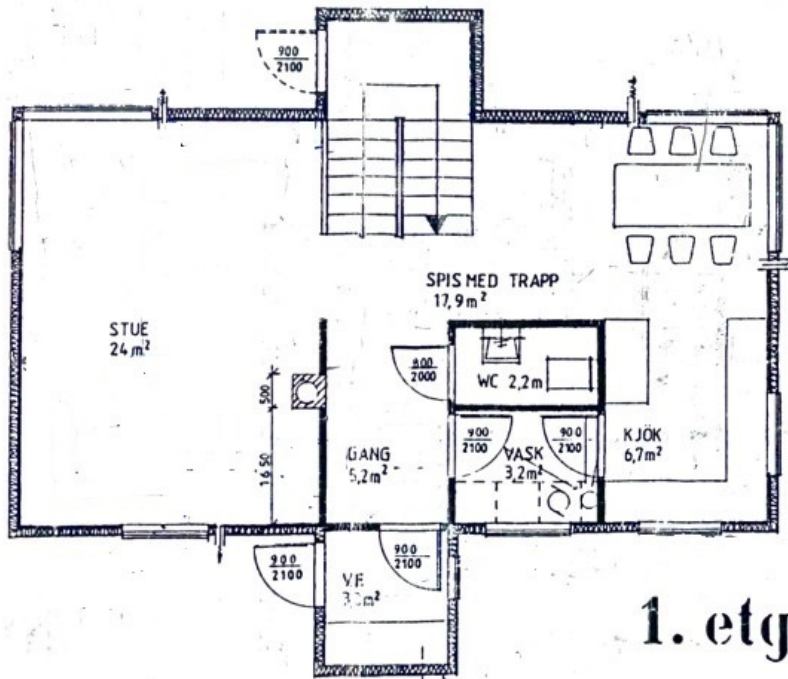
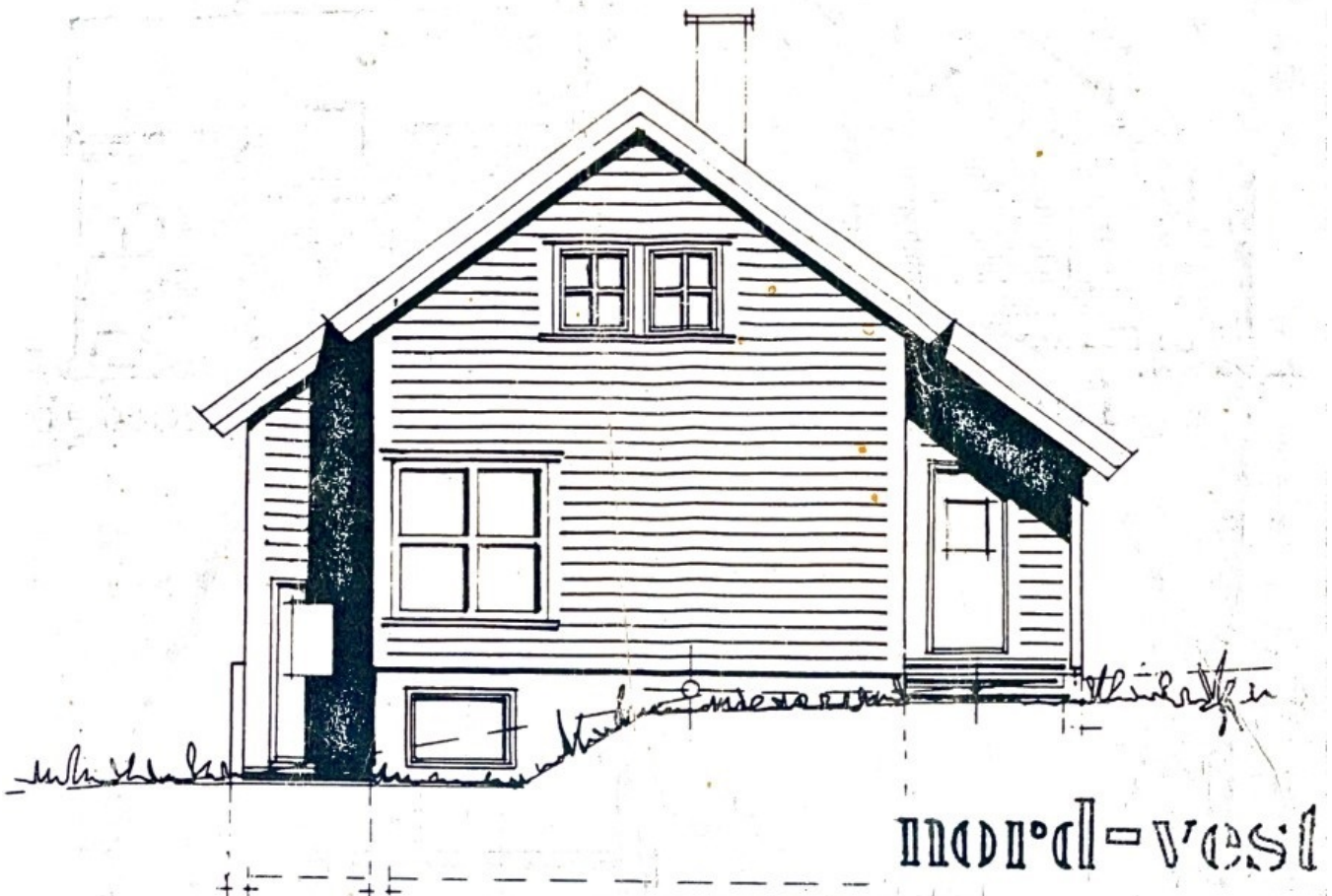


Karmøy Tomteselskap AS

Hovedgaten 35 - 4250 Kopervik - Tlf. (04) 85 26 44



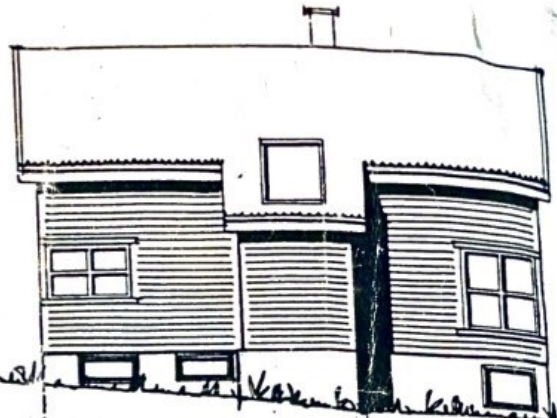
2. etg.



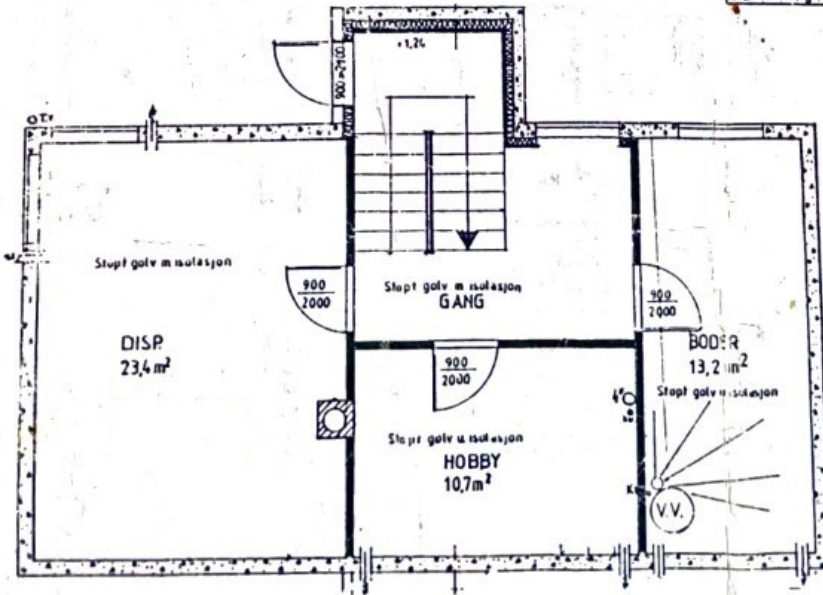
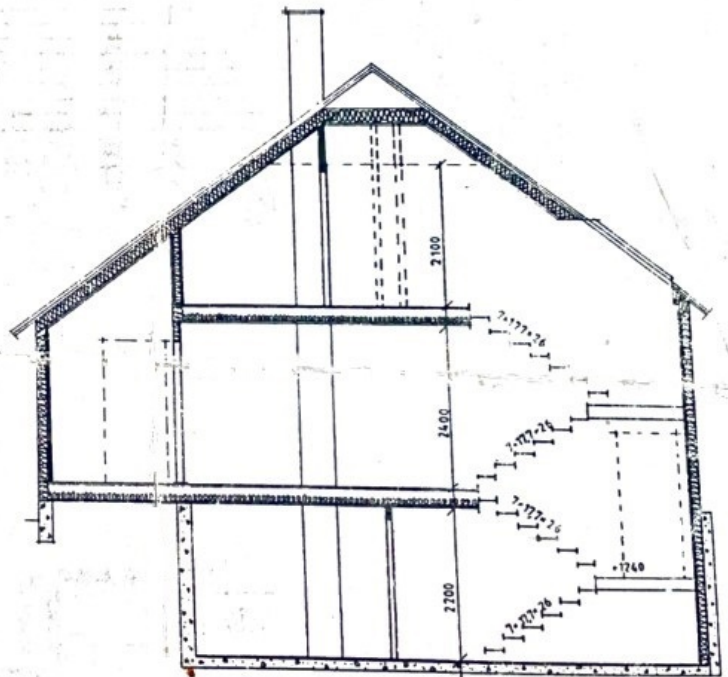
1. etg.



fasade sør-vest



mot nord-öst



kjeller