

# Opptaksprotokoll

Dato 02.09.2022  
Opptak 110mm motstrøms grøft

Foto 001

Video 00.00.04

Fjerning 0,00 m

Start



Foto 002

Video 00.01.15

Fjerning 9,80 m

Tilkobling kl 11



## Opptaksprotokoll

Dato 02.09.2022  
Opptak 110mm motstrøms grøft

Foto 003

Video 00.02.43  
Fjerning 31,70 m

Tilkobling kl 2



Foto 004

Video 00.03.30  
Fjerning 35,40 m

Deformasjon litt ovalt



## Opptaksprotokoll

Dato 02.09.2022  
Opptak 110mm motstrøms grøft

Foto 005

Video 00.04.17  
Fjerning 40,60 m

Tilkobling kl 12

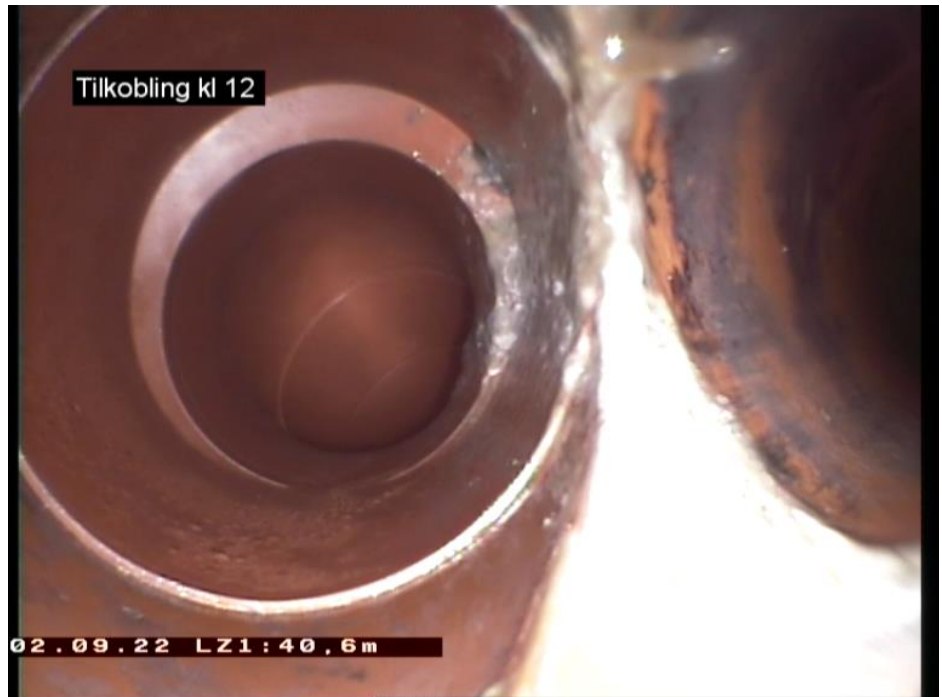


Foto 006

Video 00.06.41  
Fjerning 51,40 m

Inspeksjon avbrutt kommer ikke lengre

