

Prosjekt:  
**Risdaltunet**

Prosjekt:  
**Søknadskart**

Format: A3

Adresse:  
**Postvegen 222/224**  
Karmøy 40/1-40/5

Arkitekt:  
**August Kraft Fossmark**

august@kraftfossmark.no  
+ 47 454 25 496  
Welhavens gate 54, 5006, Bergen.

Dato: 03.01.23

Alle rettigheter tilhører utførende for  
prosjekteringen, kopiering eller bruk av disse  
tegnningene er forbudt uten skriftlig samtykke.

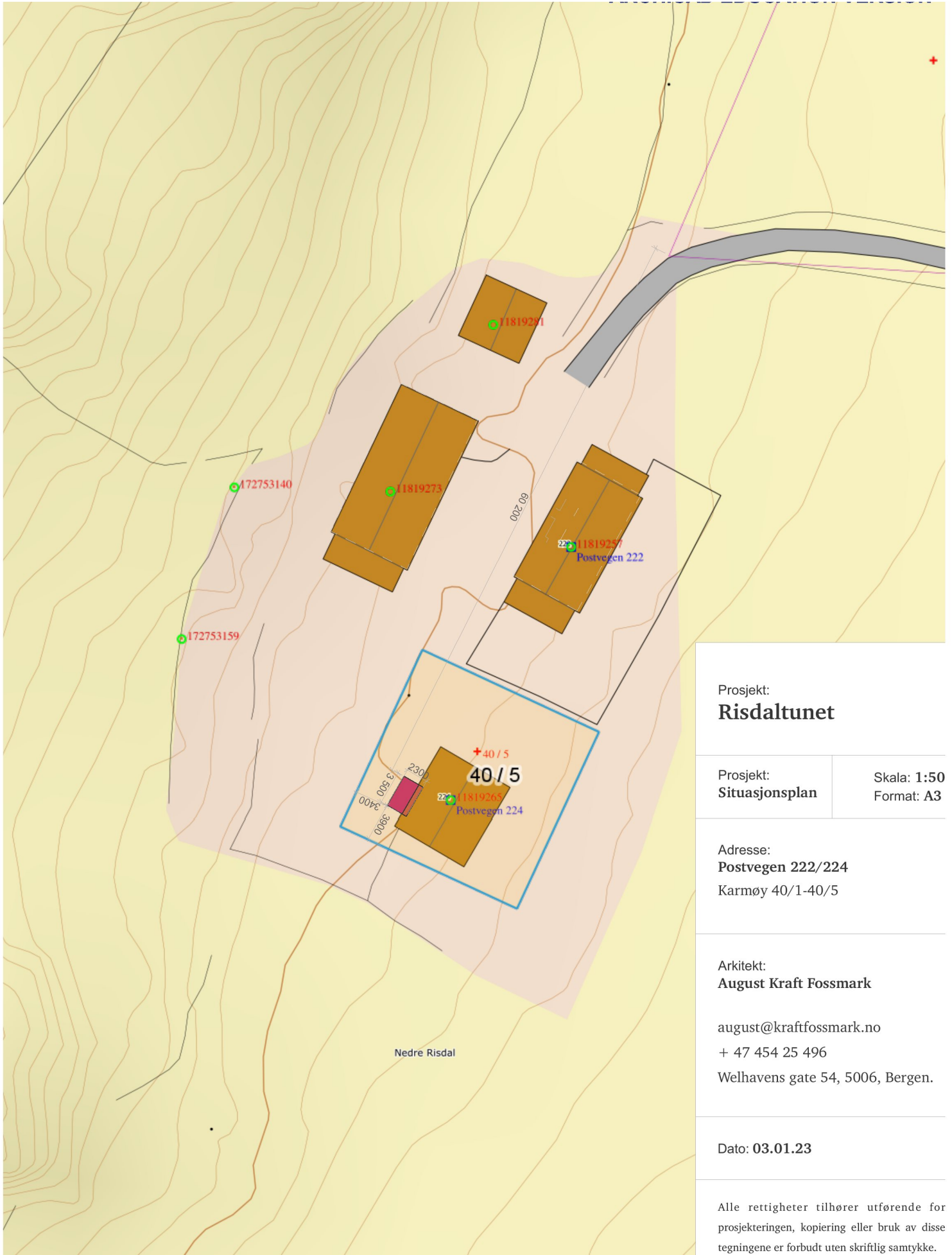


**Retningslinjer ved behandling av søknad om tillatelse til tiltak i kommuneplanens LNF-områder**

1. Ved behandling av søknad om dispensasjon fra kommuneplanens arealdel for tiltak i kommuneplanens LNF-områder, skal kommuneplanens illustrasjonskart med tilhørende beskrivelse for LNF-områdene konfereres.
2. Ved behandling av søknad om tillatelse til gjennomføring av tiltak i LNF-områdene som ikke betinger godkjenning i medhold av plan- og bygningsloven, skal kommuneplanens illustrasjonskart med tilhørende beskrivelse for LNF-områdene konfereres.

**LANDBRUKS-, NATUR- OG FRILUFTSOMRÅDER  
VERDIER OG KVALITETER**

- VIKTIG JORDBRUKSOMRÅDE
- VIKTIG SKOGOMRÅDE
- VIKTIG OMRÅDE FOR FRILUFTSLIV
- VIKTIG NATUROMRÅDE
- VIKTIG KULTURLANDSKAPSMRÅDE
- ØVRIGE LNF-OMRÅDER
- NATURRESERVAT
- SONEGRENSE



Prosjekt:  
**Risdaltunet**

Prosjekt:  
**Situasjonsplan**

Skala: 1:50  
Format: A3

Adresse:  
**Postvegen 222/224**  
Karmøy 40/1-40/5

Arkitekt:  
**August Kraft Fossmark**

august@kraftfossmark.no

+ 47 454 25 496

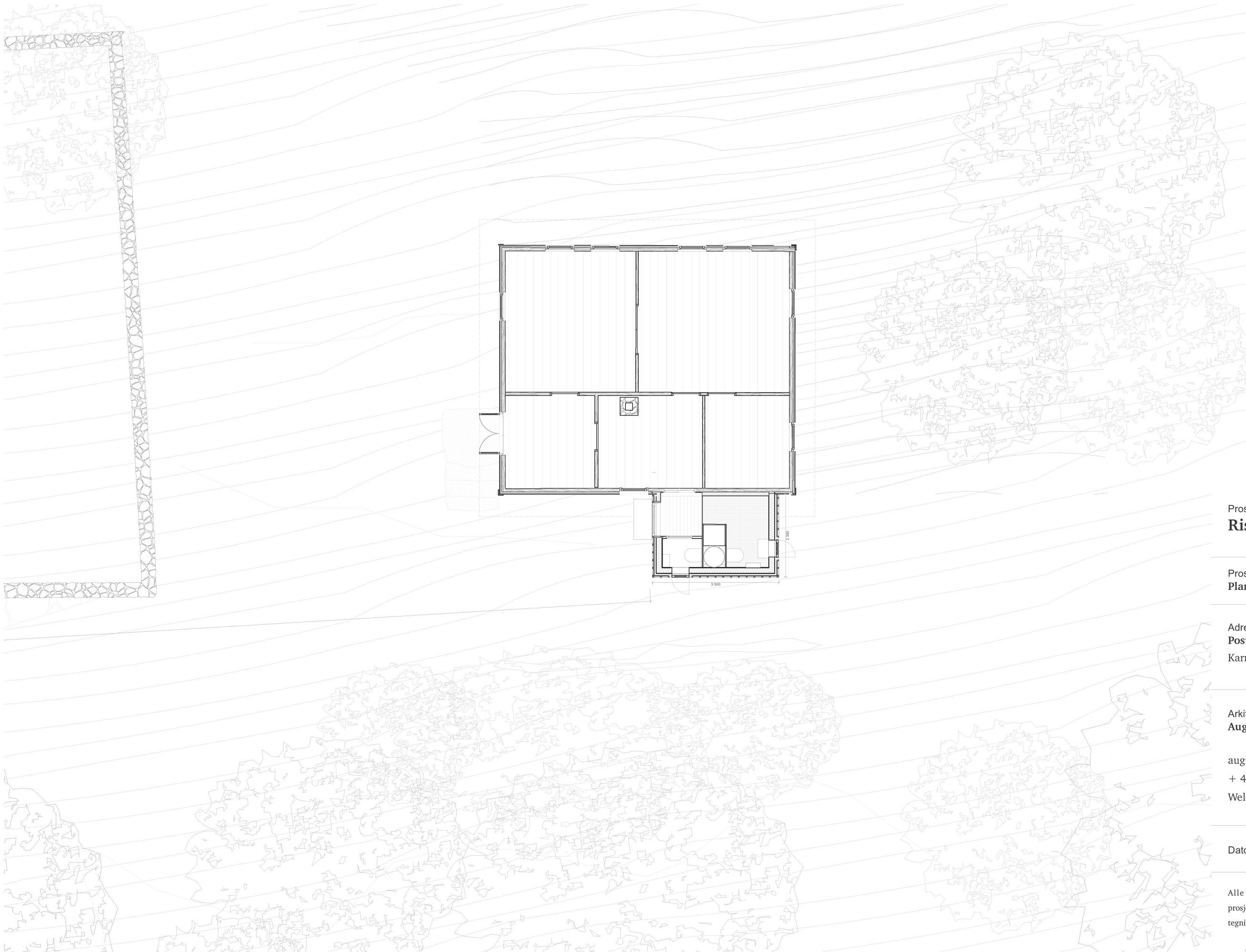
Welhavens gate 54, 5006, Bergen.

Dato: **03.01.23**

Alle rettigheter tilhører utførende for  
prosjekteringen, kopiering eller bruk av disse  
tegnene er forbudt uten skriftlig samtykke.

Senterposisjon: -57375.67, 6598893.44  
Koordinatsystem: EPSG:25833  
Jtskriftdato: 13.05.2022

0 5 10 15 20m



Prosjekt:  
**Risdaltunet**

Prosjekt:  
**Plan Bislag**

Skala: **1:100**  
Format: **A3**

Adresse:  
**Postvegen 222/224**  
Karmøy 40/1-40/5

Arkitekt:  
**August Kraft Fossmark**

august@kraftfossmark.no  
+ 47 454 25 496  
Welhavens gate 54, 5006, Bergen.

Dato: **03.01.23**

Alle rettigheter tilhører utførende for  
prosjekteringen, kopiering eller bruk av disse  
tegnningene er forbudt uten skriftlig samtykke.



Prosjekt:  
**Risdaltunet**

Prosjekt:  
**Snitt A**

Skala: **1:100**  
Format: **A3**

Adresse:  
**Postvegen 222/224**  
Karmøy 40/1-40/5

Arkitekt:  
**August Kraft Fossmark**

august@kraftfossmark.no  
+ 47 454 25 496  
Welhavens gate 54, 5006, Bergen.

Dato: **03.01.23**

Alle rettigheter tilhører utførende for  
prosjekteringen, kopiering eller bruk av disse  
tegnningene er forbudt uten skriftlig samtykke.



Prosjekt:  
**Risdaltunet**

Prosjekt:  
**Fasade NORD**

Skala: **1:100**  
Format: **A3**

Adresse:  
**Postvegen 222/224**  
Karmøy 40/1-40/5

Arkitekt:  
**August Kraft Fossmark**

august@kraftfossmark.no  
+ 47 454 25 496  
Welhavens gate 54, 5006, Bergen.

Dato: **10.10.22**

Alle rettigheter tilhører utførende for  
prosjekteringen, kopiering eller bruk av disse  
tegnningene er forbudt uten skriftlig samtykke.



Prosjekt:  
**Risdaltunet**

Prosjekt:  
**Fasade SØR**

Skala: **1:100**  
Format: **A3**

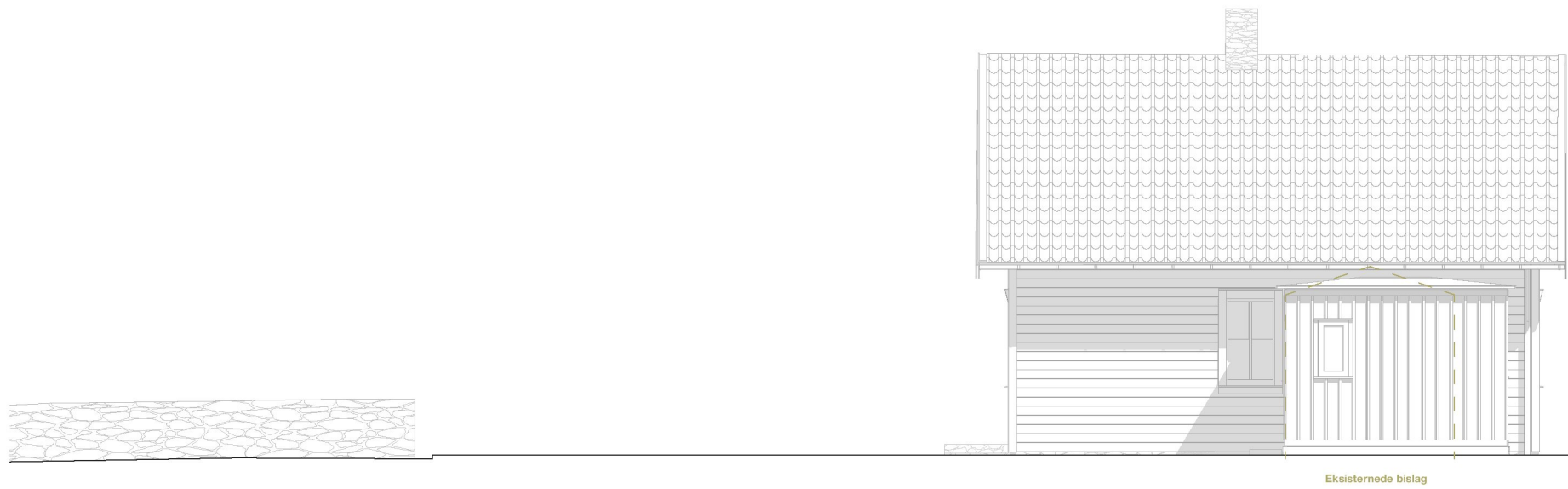
Adresse:  
**Postvegen 222/224**  
Karmøy 40/1-40/5

Arkitekt:  
**August Kraft Fossmark**

august@kraftfossmark.no  
+ 47 454 25 496  
Welhavens gate 54, 5006, Bergen.

Dato: **10.10.22**

Alle rettigheter tilhører utførende for  
prosjekteringen, kopiering eller bruk av disse  
tegningene er forbudt uten skriftlig samtykke.



Eksisterende bislag

Prosjekt:  
**Risdaltunet**

Prosjekt:  
**Fasade VEST**

Skala: **1:100**  
Format: **A2**

Adresse:  
**Postvegen 222/224**  
Karmøy 40/1-40/5

Arkitekt:  
**August Kraft Fossmark**

august@kraftfossmark.no  
+ 47 454 25 496  
Welhavens gate 54, 5006, Bergen.

Dato: **10.10.22**

Alle rettigheter tilhører utførende for  
prosjekteringen, kopiering eller bruk av disse  
tegnningene er forbudt uten skriftlig samtykke.