

TILKOBLING 12
110 mm kloakkledning
tilkobles eksisterende
160 mm kloakkledning

TILKOBLING 13
eksisterende 500 mm BTG
kloakkfellesledning tilkobles i
ny overløpskum S1
**EKS. FELLESLYDNING MÅ
FREMGRAVES OG KONTROLLMÅLES**

**LEDNINGER SKAL
FREMGRAVES OG
KONTROLLMÅLES**
TILKOBLING 1
TILKOBLING 2
TILKOBLING 3

TILKOBLING 1
tilkobles
eksisterende
110 mm PVC
vannledning med
Hymax skjøtemuffe

TILKOBLING 2
tilkobles eksisterende
160 mm kloakkledning

TILKOBLING 3
eks. felleskum
fjernes;
eks. 225 mm btg
overvannsledning
tilkobles ny 250
mm btg
overvannsledning

TILKOBLING 11
tilkobles i
eksisterende
vannkum med PE
krage og løslens

TILKOBLING 10
tilkobles
eksisterende
200 mm PVC
kloakkledning

TILKOBLING 14
eksisterende
sluk tilkobles
ny 500 mm BTG;
kjernebores på
plassen

TILKOBLING 9
**EKS. 250 MM DV
OVERVANNSLYDNING MÅ
FREMGRAVES, KONTROLLMÅLES
OG TILKOBBLES TIL NY KUM 03;
OBS!!! PLASSERING PÅ KART ER
ANTATT**

TILKOBLING 8
tilkobles eksisterende 500 mm
BTG overvannsledning;
**OVERVANNSLYDNING SKAL
FREMGRAVES OG KONTROLLMÅLES**

TILKOBLING 7
ny 110 mm PVC kloakkrør
tilkobles eksisterende 110 mm
PVC kloakkrør
**KLOAKKLEDNING SKAL
FREMGRAVES OG KONTROLLMÅLES**

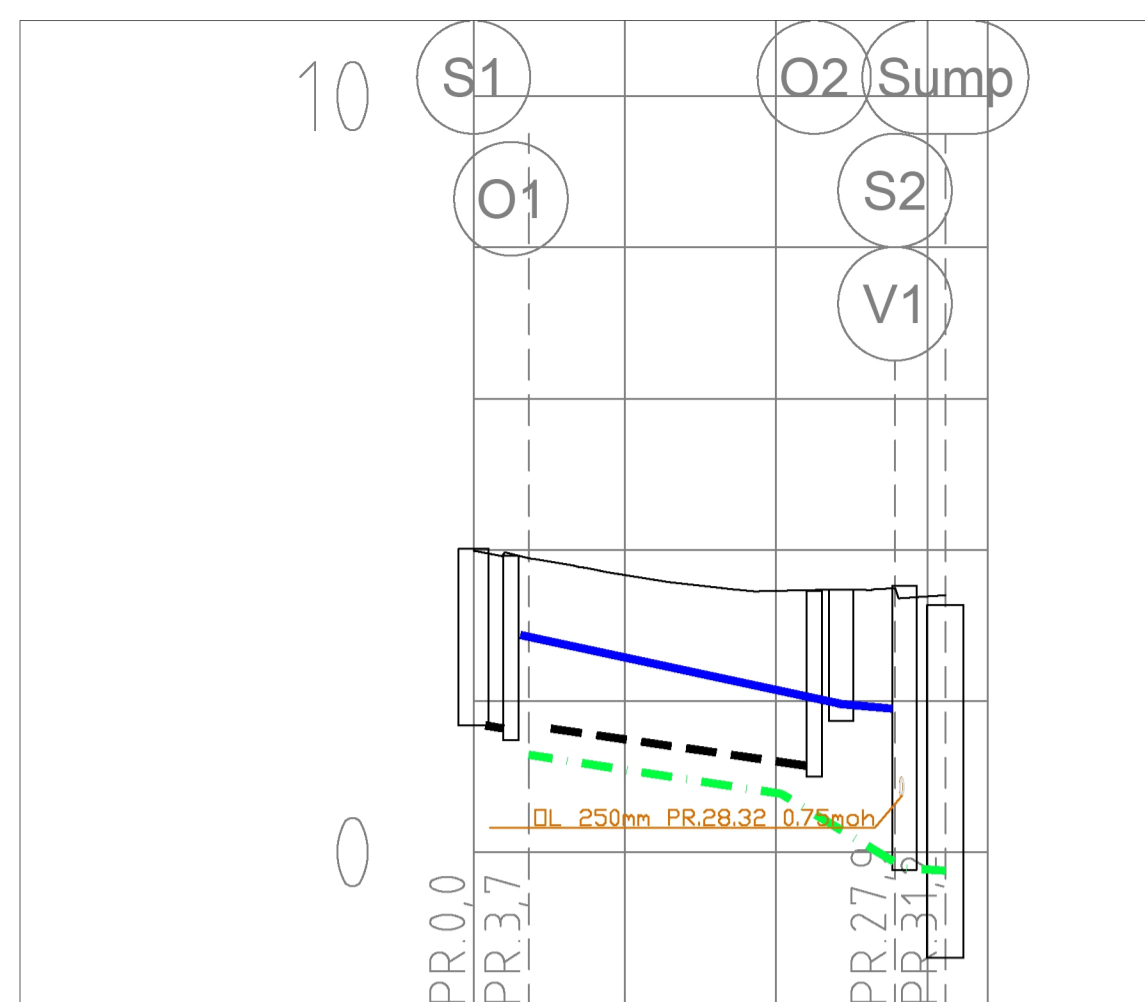
TILKOBLING 4
ny pumpeledning tilkobles
eksisterende pumpeledning
**EKS. PUMPELEDNING MÅ
FREMGRAVES OG KONTROLLMÅLES**

TILKOBLING 6
ny overløpsledning tilkobles
eksisterende overløpsledning;
vist tilkoblingspunkt er
antatt;
**EKS. OVERLØPSLEDNING MÅ
FREMGRAVES OG KONTROLLMÅLES**

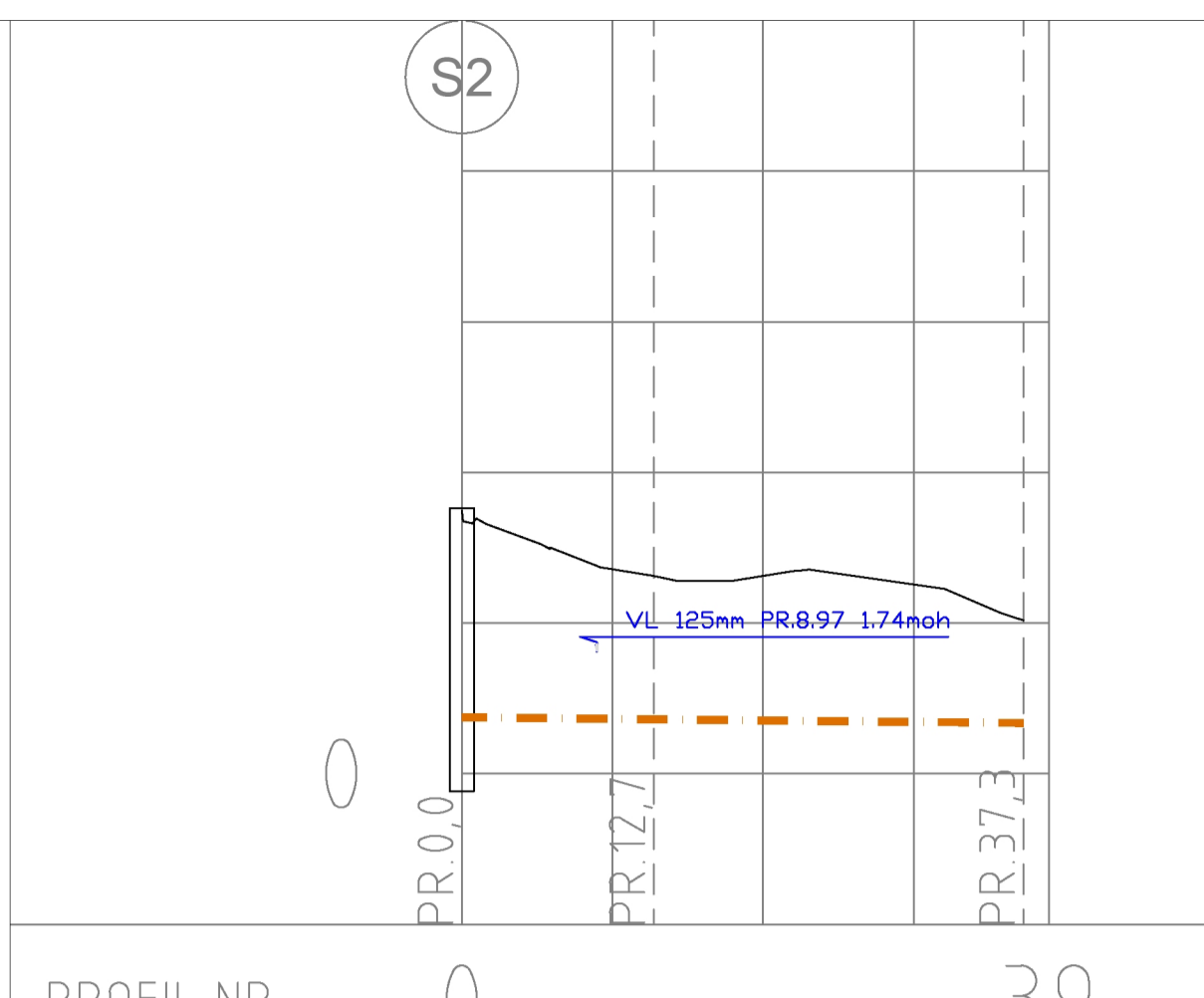
TILKOBLING 5
ny 63 mm vannledning fra
V2 tilkobles eksisterende
63 mm vannledning som ligger
ved eksisterende
pumpestasjon.
Plassering er antatt.
**LEDNINGEN SKAL FREMGRAVES
OG KONTROLLMÅLES**

VANNKUM 11660
Lukk og justeringsring skal
fjernes, og kummen skal
igjenfylles med masser;

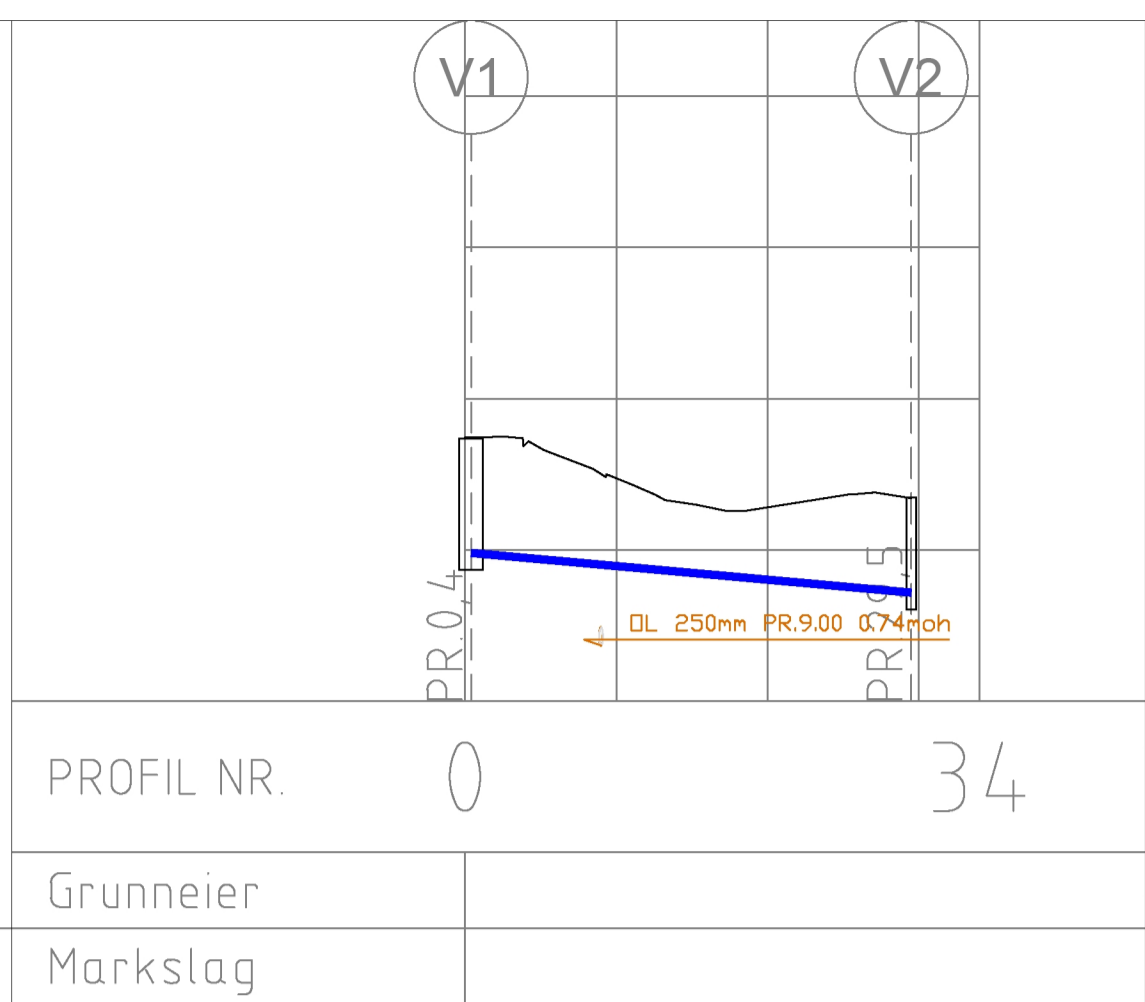
REV	ENDRING	DATO	TEGN.AV	SIGN.
21_4995_Ny kloakpumpestasjon - PA155 Trodlaskarvegen		TEGNET AV	KONTROLLERT	
ØVERSIKTSKART		ABU	ABU	
		TEGN.NR.	21_4995-01	
		DATE	1.2.2023	
		MÅLESTOKK	REVISJON	
		1:200		
		A2	NN2000	



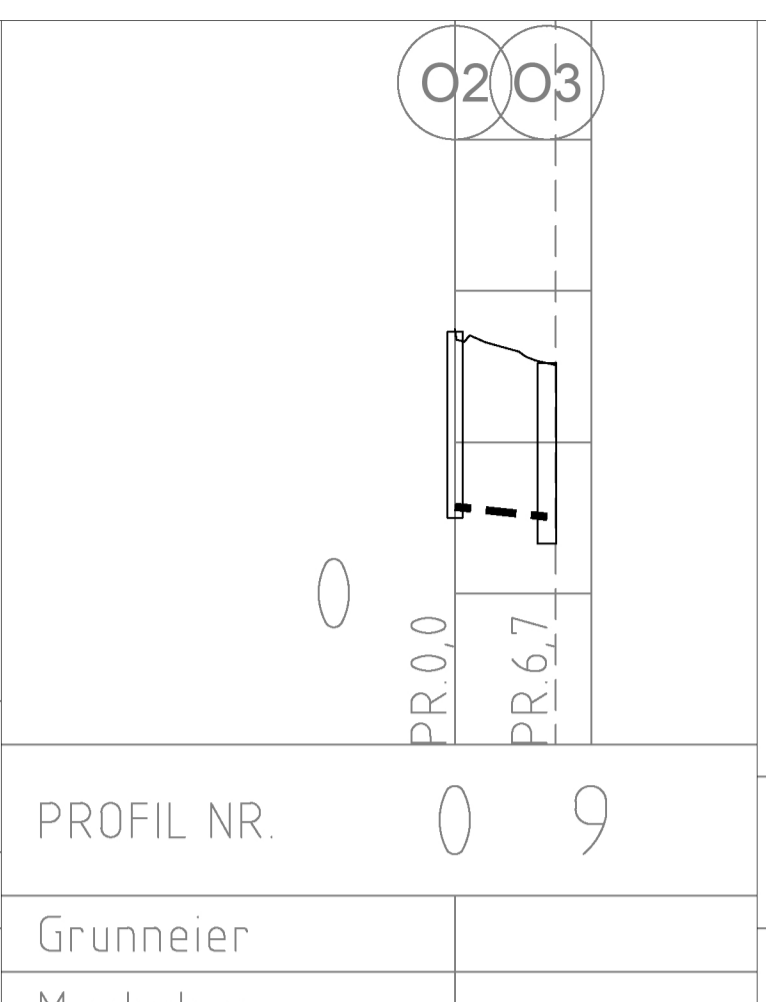
PROFIL NR.	0 34			
Grunneier				
Markslag				
Grunnforhold				
Terrenghøyde/ Topp vegdekke	3,99	3,67	3,46	3,28
HOR.V.PUNKT i m	3,7	24,2	3,3	
VL	Kumavst. i m	24,4	3,5	
	Fall i ‰	-37,4	-17,7	
	Kote utv. topp	2,87	1,96	1,90
	Type og dim	125PE 100 SDR 11		
SP	Kumavst. i m	27,0	2,7	
	Fall i ‰	-27,5	-120,2	0,0
	Kote innv. bunn	1,29	0,77	-0,21
	Type og dim	200PVC SN8		
OV	Kumavst. i m	2,5	20,0	
	Fall i ‰	-30,2	-28,9	
	Kote innv. bunn	1,68	1,14	
	Type og dim	500OV 500 Betong		



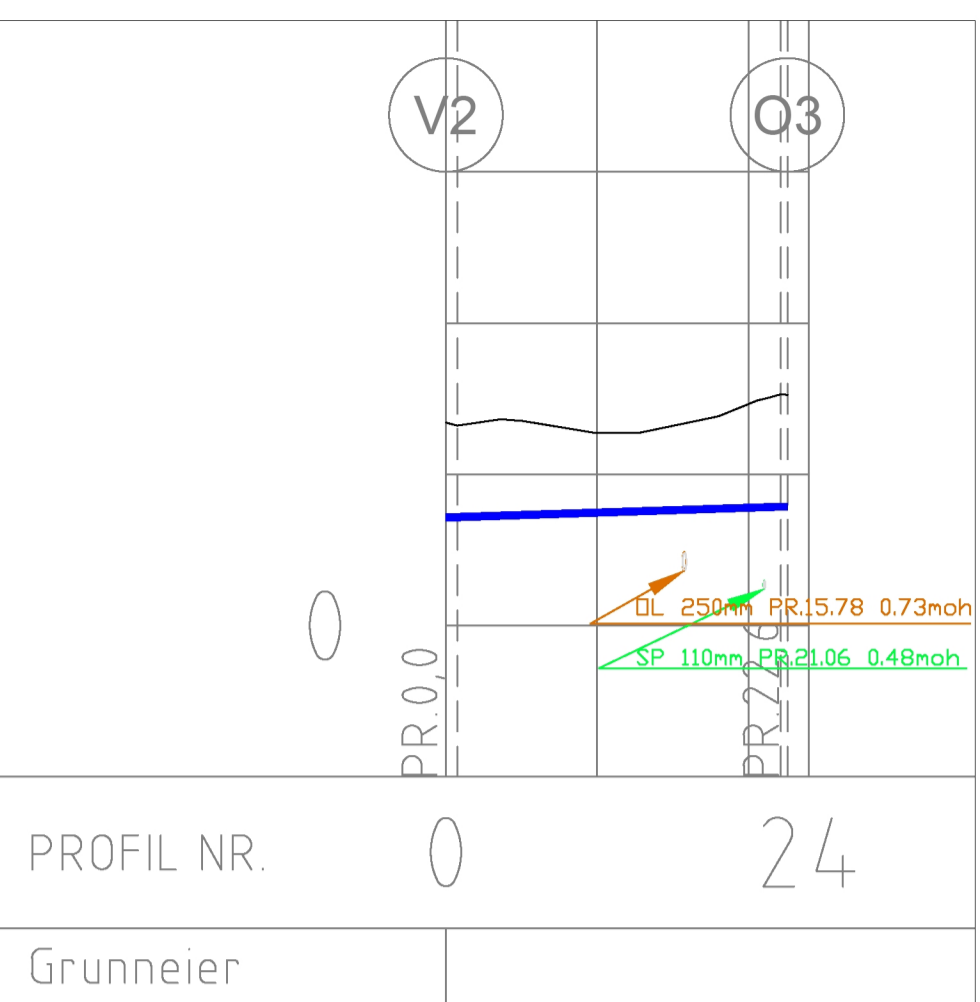
PROFIL NR.	0 39			
Grunneier				
Markslag				
Grunnforhold				
Terrenghøyde/ Topp vegdekke	3,49	2,71	2,63	2,51
HOR.V.PUNKT i m	12,7	24,6	2,04	
OL	Kumavst. i m	14,6	24,6	
	Fall i ‰	-1,9	-2,0	
	Kote innv. bunn	0,75	0,72	0,67
	Type og dim	250PVC SN8		



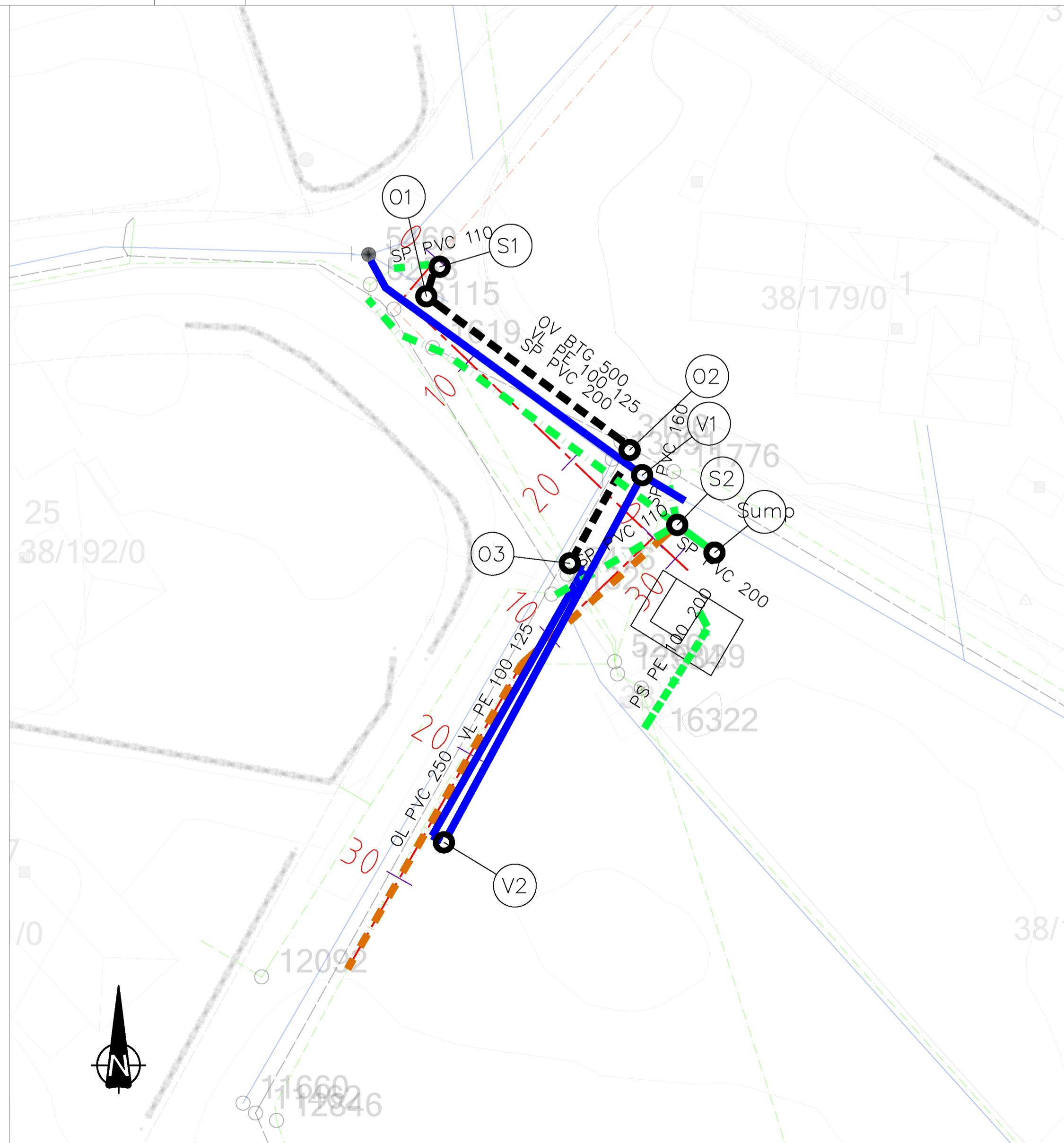
PROFIL NR.	0 34			
Grunneier				
Markslag				
Grunnforhold				
Terrenghøyde/ Topp vegdekke	3,49	2,95	2,56	2,68
HOR.V.PUNKT i m	29,5			
VL	Kumavst. i m	29,1		
	Fall i ‰	-18,0		
	Kote utv. topp	1,96	1,43	
	Type og dim	125PE 100 SDR 11		



PROFIL NR.	0 9			
Grunneier				
Markslag				
Grunnforhold				
Terrenghøyde/ Topp vegdekke	3,49	3,02		
HOR.V.PUNKT i m	6,7			
OV	Kumavst. i m	6,1		
	Fall i ‰	-15,2		
	Kote innv. bunn	1,61		
	Type og dim	500Betong		

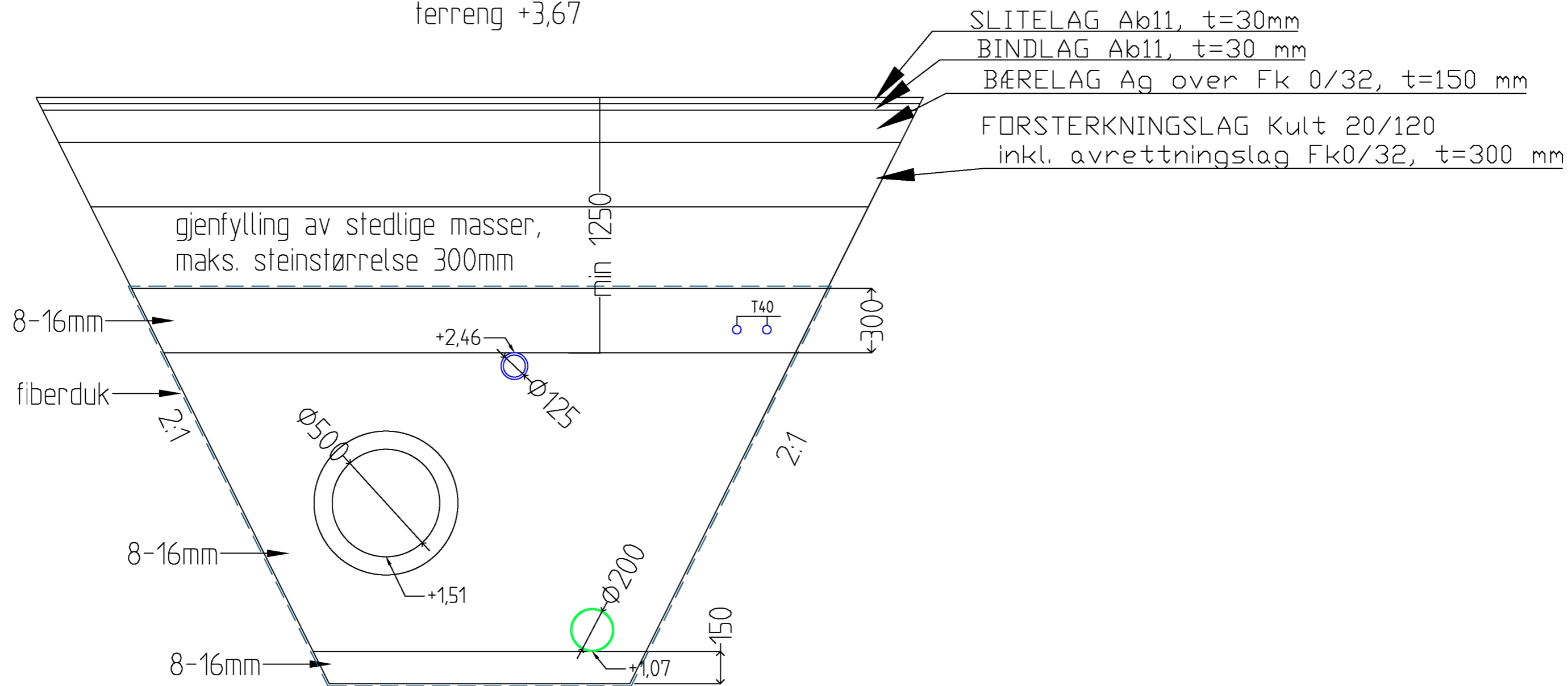


PROFIL NR.	0 24			
Grunneier				
Markslag				
Grunnforhold				
Terrenghøyde/ Topp vegdekke	2,68	2,55	2,93	3,05
HOR.V.PUNKT i m	0,7	21,4	0,4	
VL	Kumavst. i m	0,7	21,4	0,4
	Fall i ‰	0,4	6,4	0,0
	Kote utv. topp	1,43	1,57	
	Type og dim	125PE 100 SDR 11		

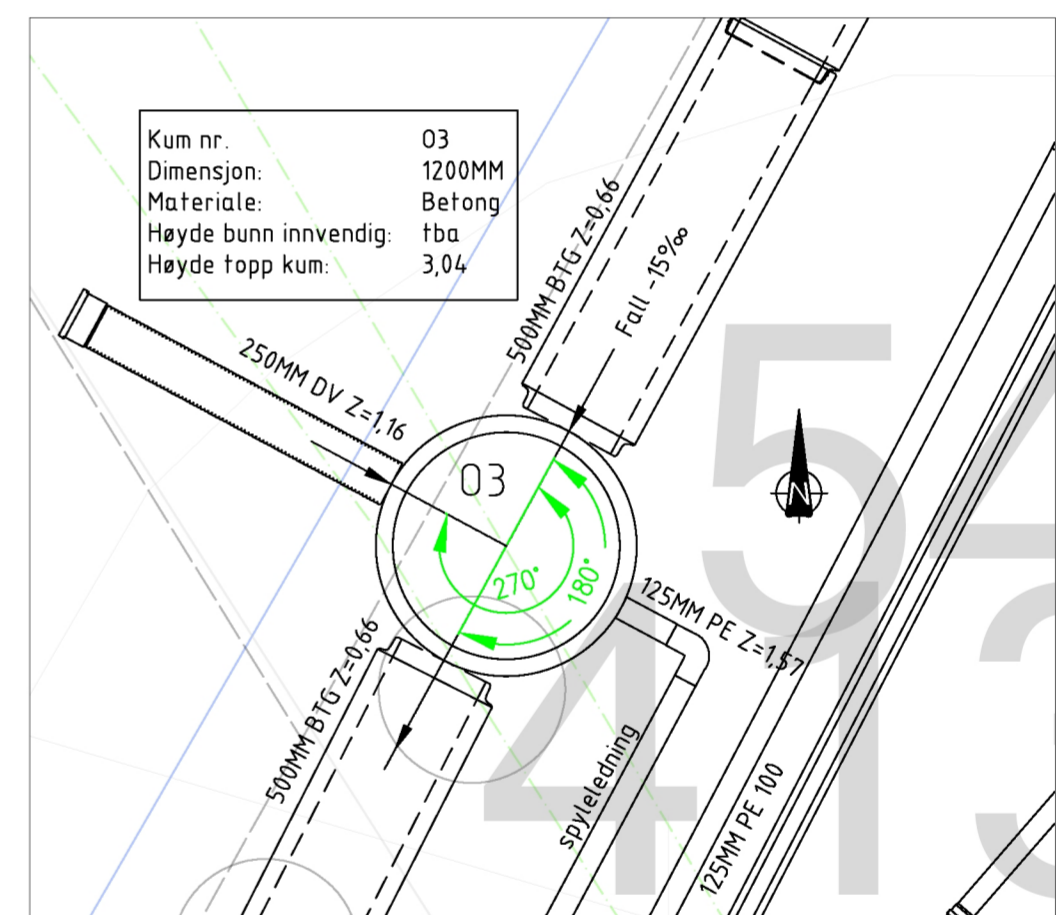
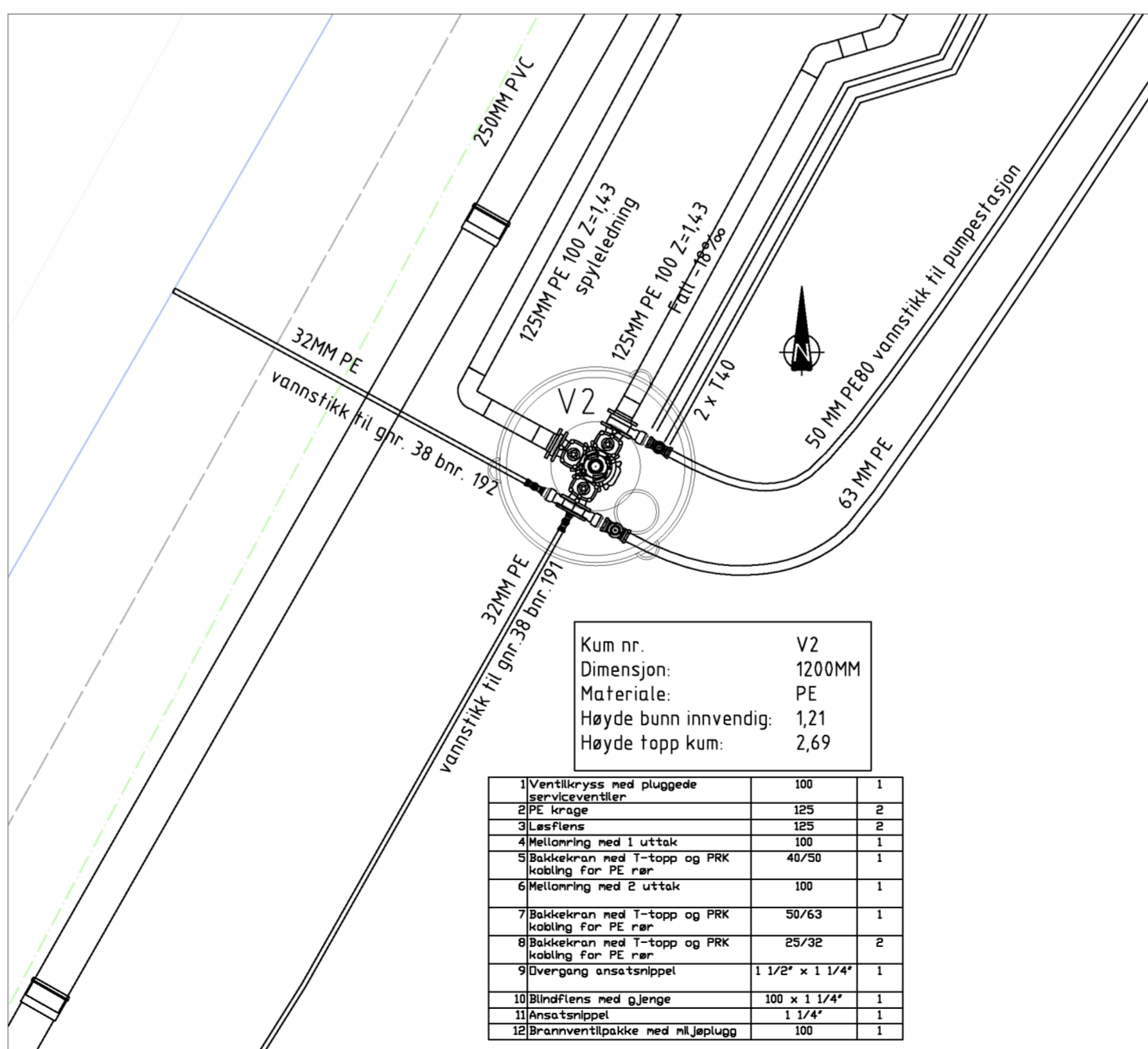
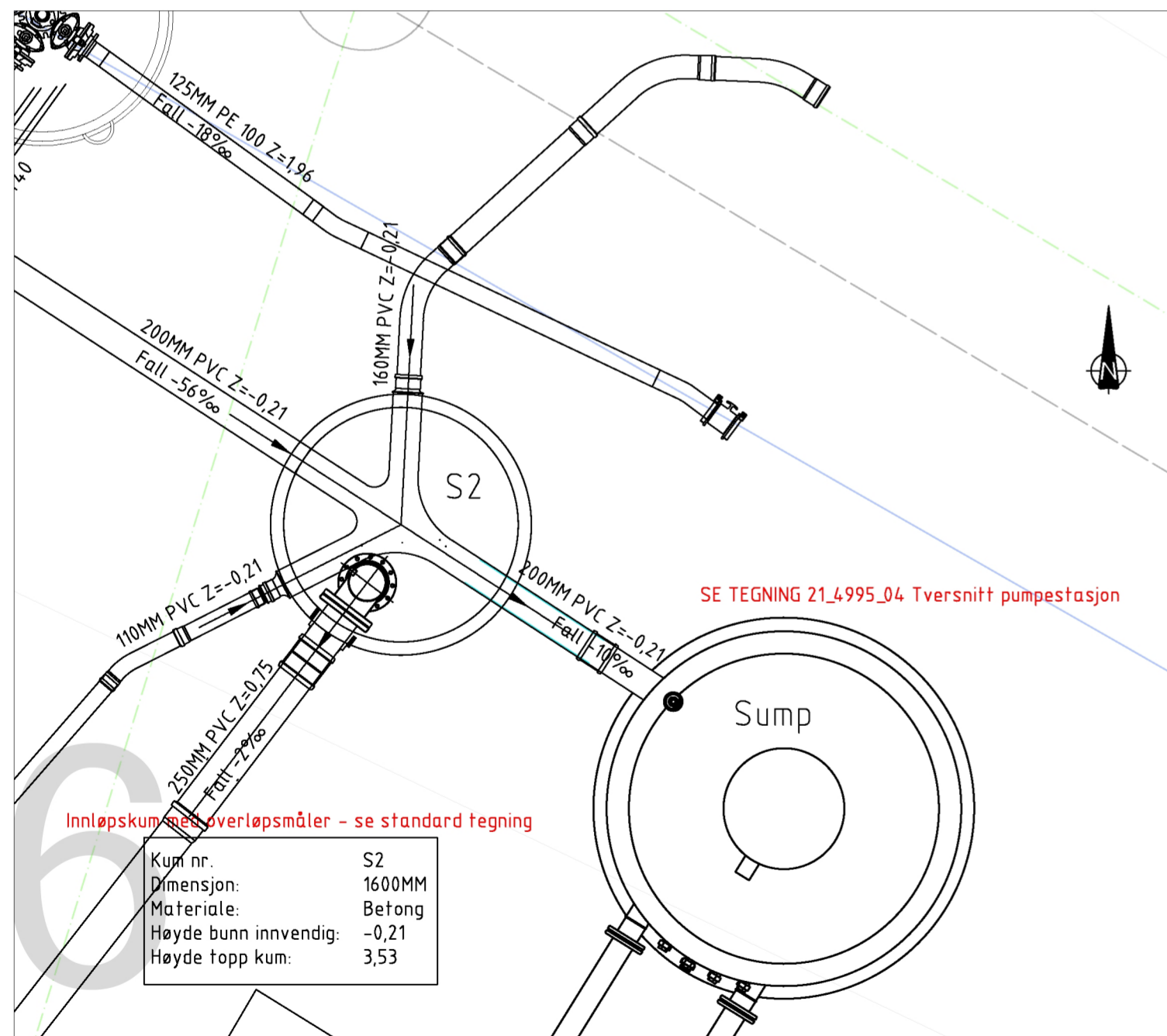
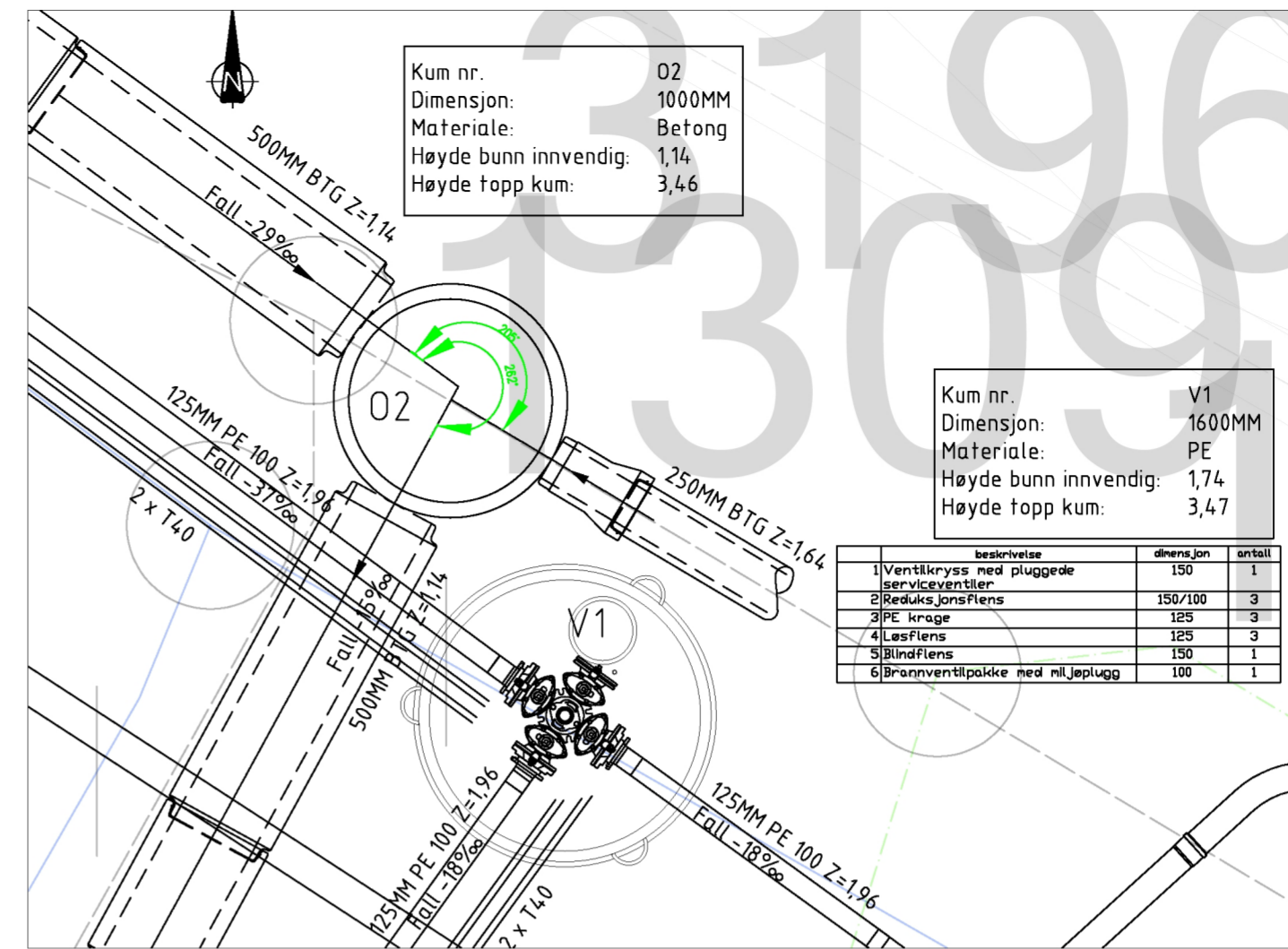
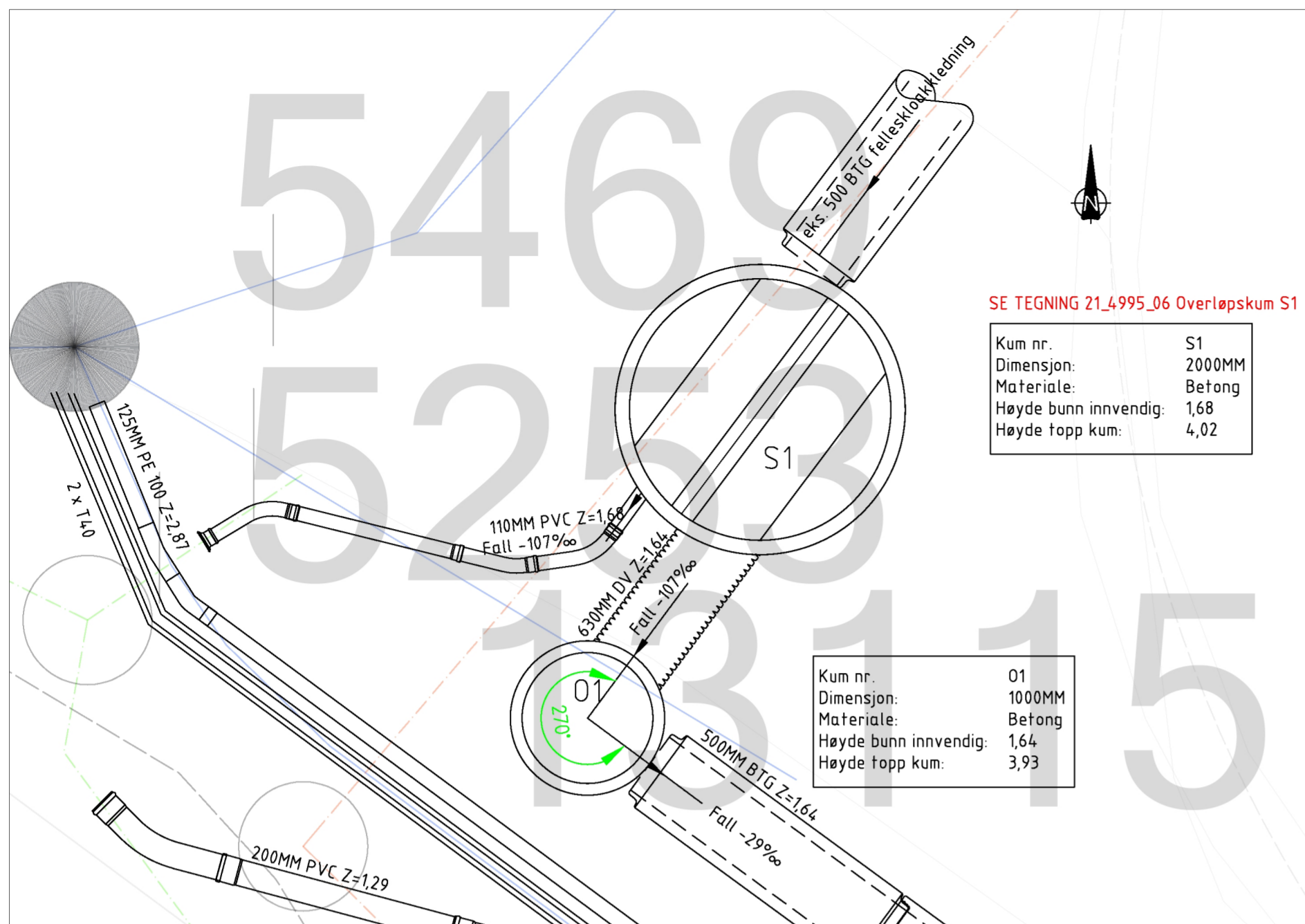


REV	ENDRING	DATO	TEGN.AV	SIGN.
			ABU	ABU
21_4995_Ny kloakkpumpestasjon - PA155 Trodlaskarvegen		TEGN.NR. 21_4995-02		
PLAN OG PROFIL		DATO 29.12.2022		
Karmøy kommune Sektor for vann, avløp og renovasjon		MÅLSTOKK	REVISJON	
		1:200 1:250		
		A1	NN2000	

grøft i vei
ved prof. 10
terreng +3,67



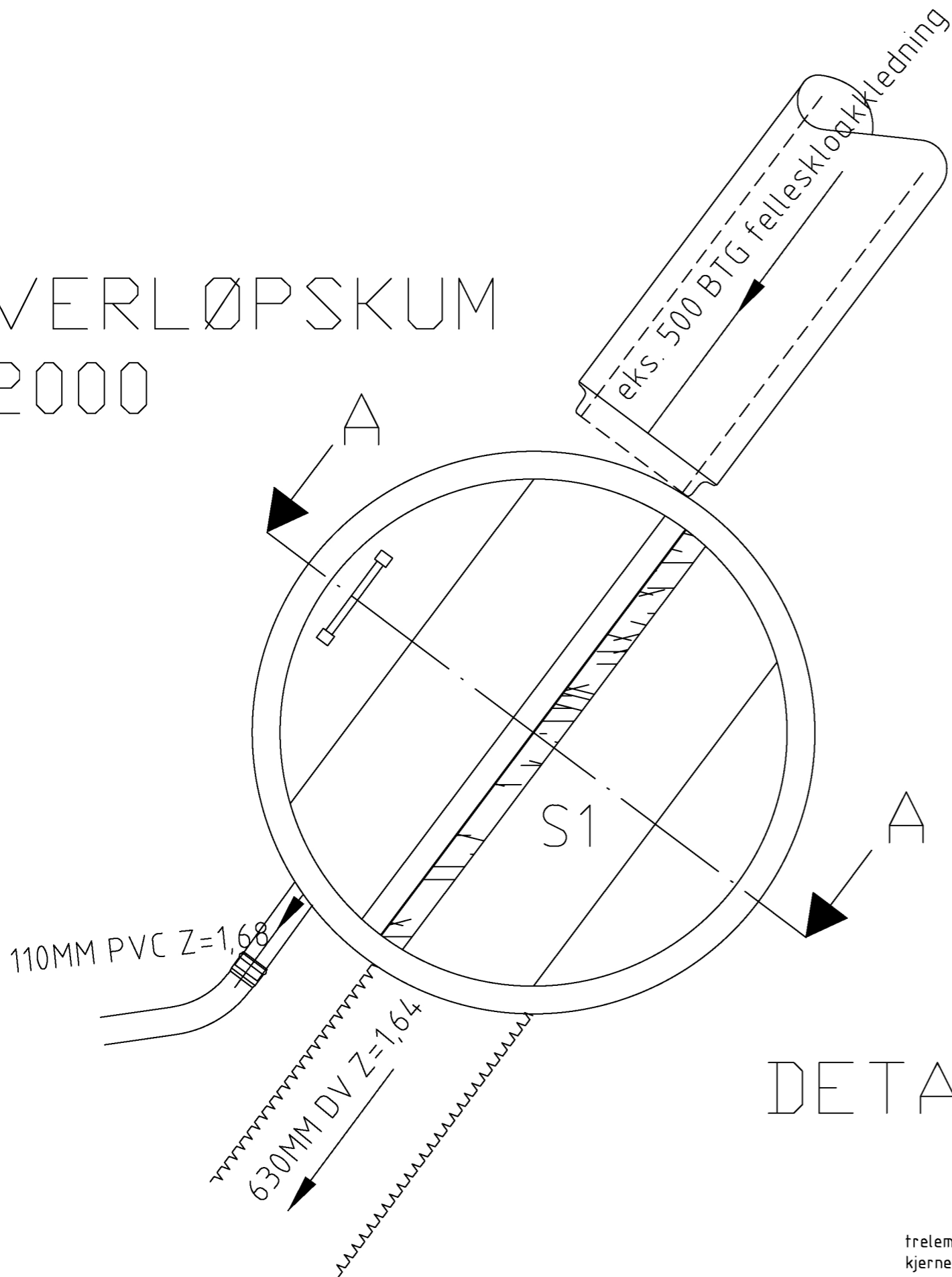
REV	ENDRING	DATE	TEGN. AV	SIGN.
			ABU	ABU
21_4995_Ny kloakkpumpestasjon - PA155 Trodlaskarvegen		TEGN.NR.	21_4995-03	
TVERRPROFIL GRØFT		DATE	13.6.2022	
Karmøy kommune Sektor for vann, avløp og renovasjon		MALESTOKK	REVISJON	
		1:20		
		A3		NN2000



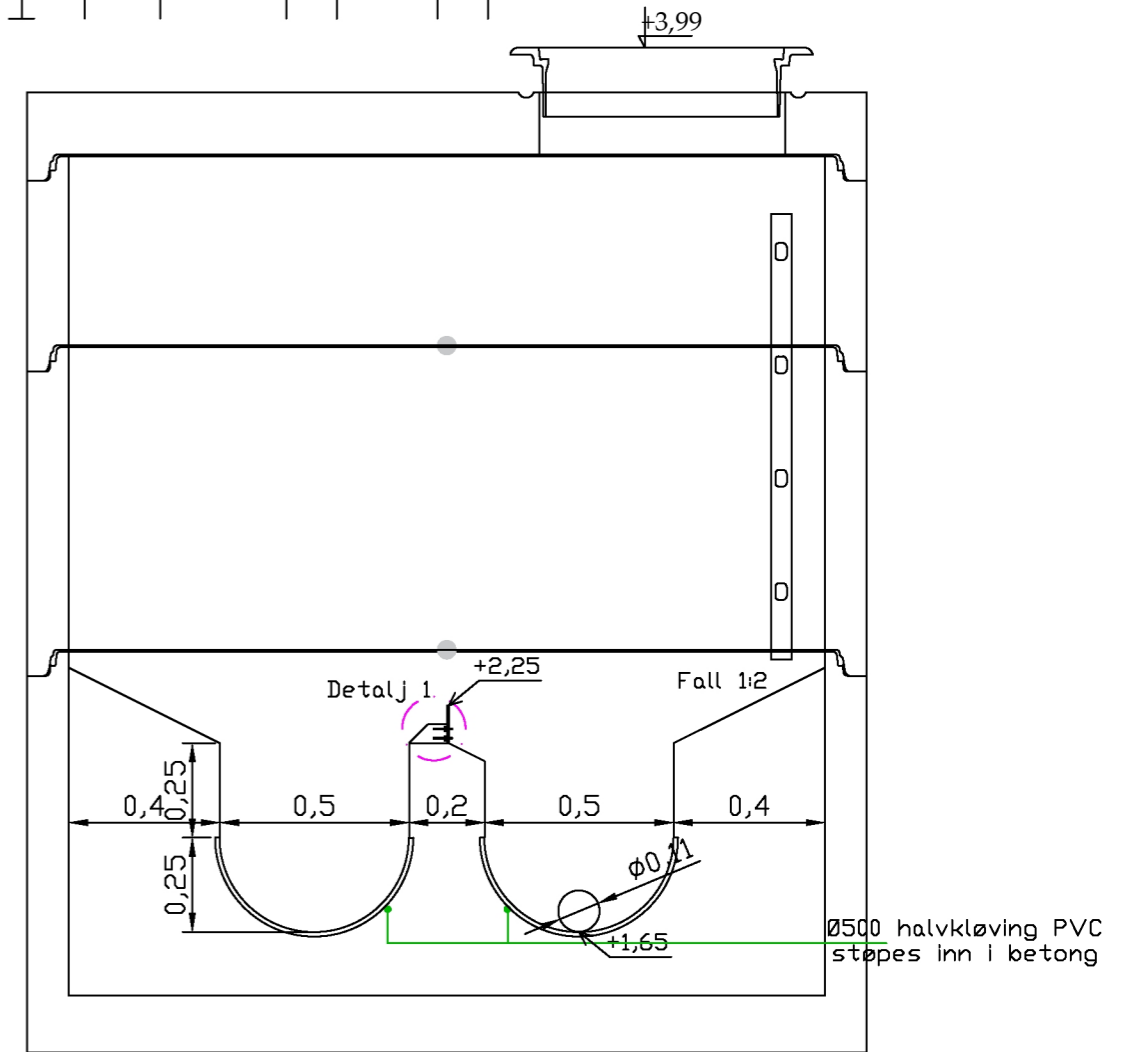
REV	ENDRING	DATO	TEGN. AV	SIGN.
			ABU	ABU
21_4995_Ny kloakkpumpestasjon - PA155 Trodlaskarvegen KUMSKISSER		21_4995-05		
		DATO		
		29.12.2022		
		MÅLSTOKK		
		1:50		
		REVISJON		
		A2		NN2000

Karmøy kommune
Sektor for vann, avløp og renovasjon

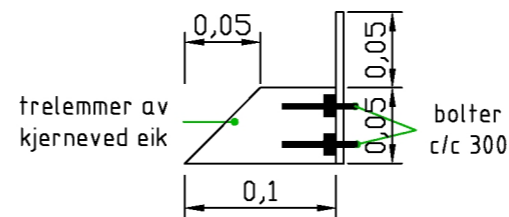
OVERLØPSKUM Ø2000



SNITT A-A



DETALJ 1 1:5



REV	ENDRING	DATE	TEGNAV	SIGN.
		TEGNET AV	KONTROLLERT	
		ABU	ABU	
		TEGN.NR.		
		21_4995-06		
		DATE		
		13.6.2022		
		MALESTOKK	REVISJON	
		1:20		
		A3		NN2000