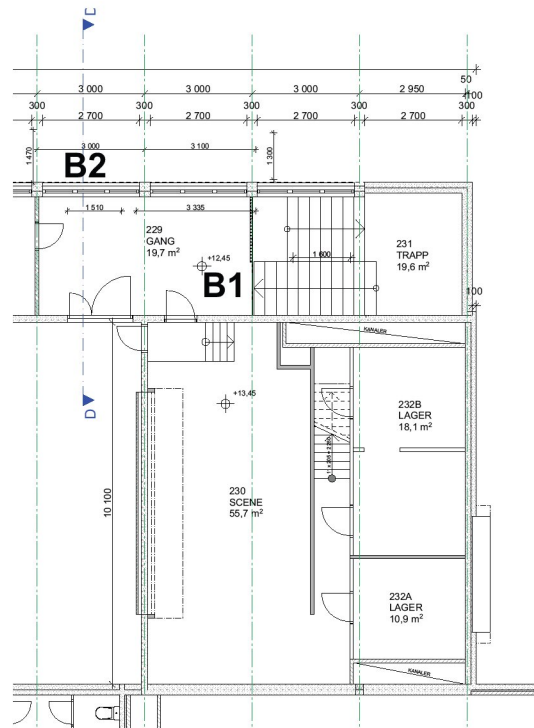
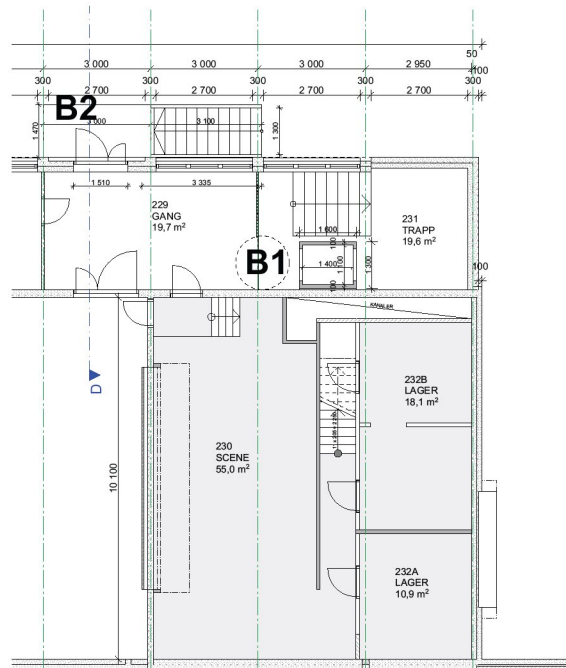


## B. 1 etasje. Løfteplattform og rømningstrapp

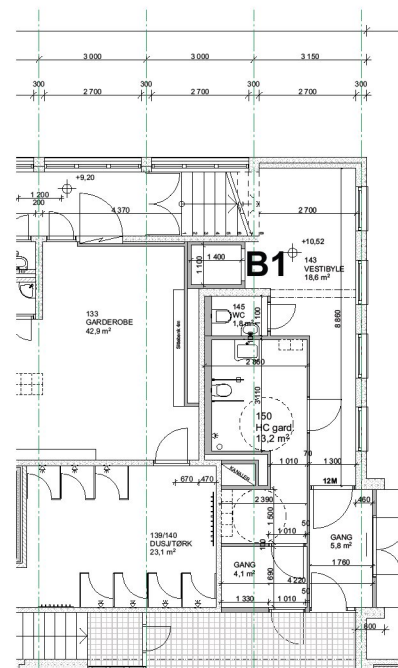
### Eksisterende situasjon 1. etasje



### Planlagt tiltak 1. etasje

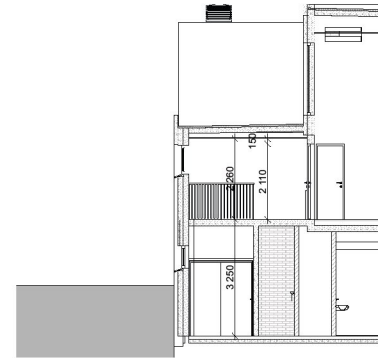


### Mellom-etasje

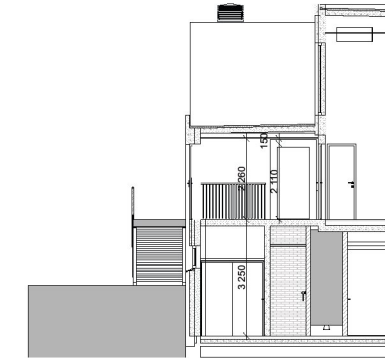


### B1. Tilpassing for løfteplattform

Det er ikke universelt utformet fra gymsal og ned til HC garderobes. Løsning: Eksisterende trapp skiftes ut med ny løfteplattform. Ny Rømningstrapp fra gang og ut på terreng.



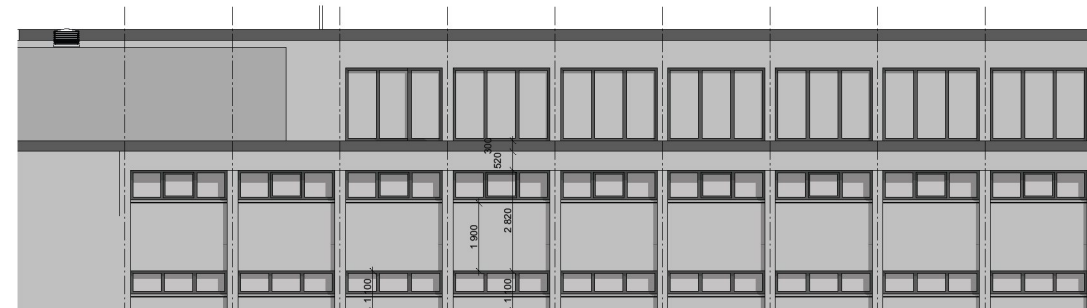
Snitt eksisterende situasjon



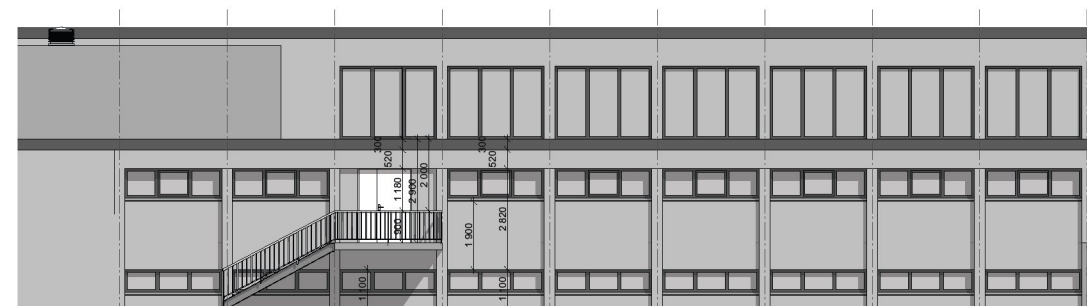
Snitt planlagt løfteplattform

### B2. Ny rømningstrapp

Når innvendig trapp fjernes til fordel for løfteplattform vil ny løsning innebære rømningstrapp fra gang og ut på terreng.



Fasade eksisterende situasjon



Fasade ny rømningstrapp

A	NABOVARSEL	14.02.23	L&J	INV
Rev	Endringer	Dato	Sign	Drak
Arkitekt Vikanes Bungum Arkitektur AS, Pb. 338   Strandgata 202   N-3501 Hønefoss 1 Tel. +47 32 72 76 00   post@vikanes-bungum.no   www.vikanes-bungum.no				
Tiltakshaver Karmøy Kommune				
Prosjekt Skudenes u.skole				
Tegning Plan 2. etg_Løfteplattform+rømningstrapp				
Prosjekt:	1718	Tegning:	A.10-42	Sign: Date:
Målestokk:	1:100	Fase:	NABOVARSEL	LSJ 12.12.22
				Revisjon:
				A