

17.02.2023

**Beliggenhetskontroll av: Gnr: 149 Bnr: 515 Kommune: Karmøy**

	Name		Initials	Position
Utført	Valentas Krepsta		VK	Oppmåling ing.
Godkjent	Rune Hemnes		RH	Oppmåling ing.

## INTRODUKSJON

Grunnmur for bygninger/hus som er satt ut er innmålt og dokumentert i denne rapporten med punktdifferanse og kof/sosi fil av innmålte pkt.

## PERSONNEL

Følgende landmåler har utført dette oppdraget:  
Oppmålings ing. – Valentas Krepsta

## UTSTYR / PROGRAMVARE

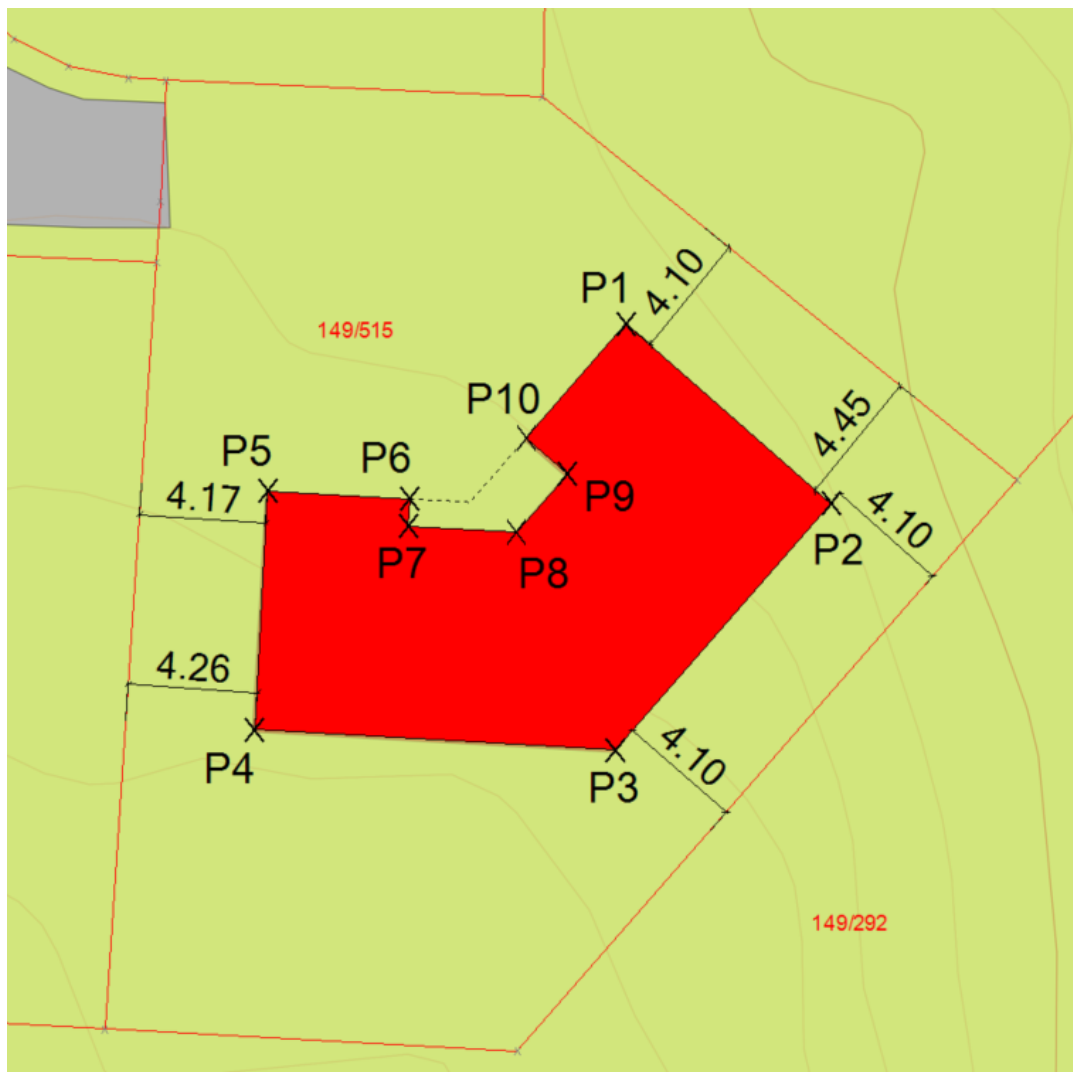
- Følgende utstyr er brukt:
- Trimble R10 GPS / Totalstasjon S5
- Gemini oppmåling

Rune Hemnes

RH OPPMÅLING

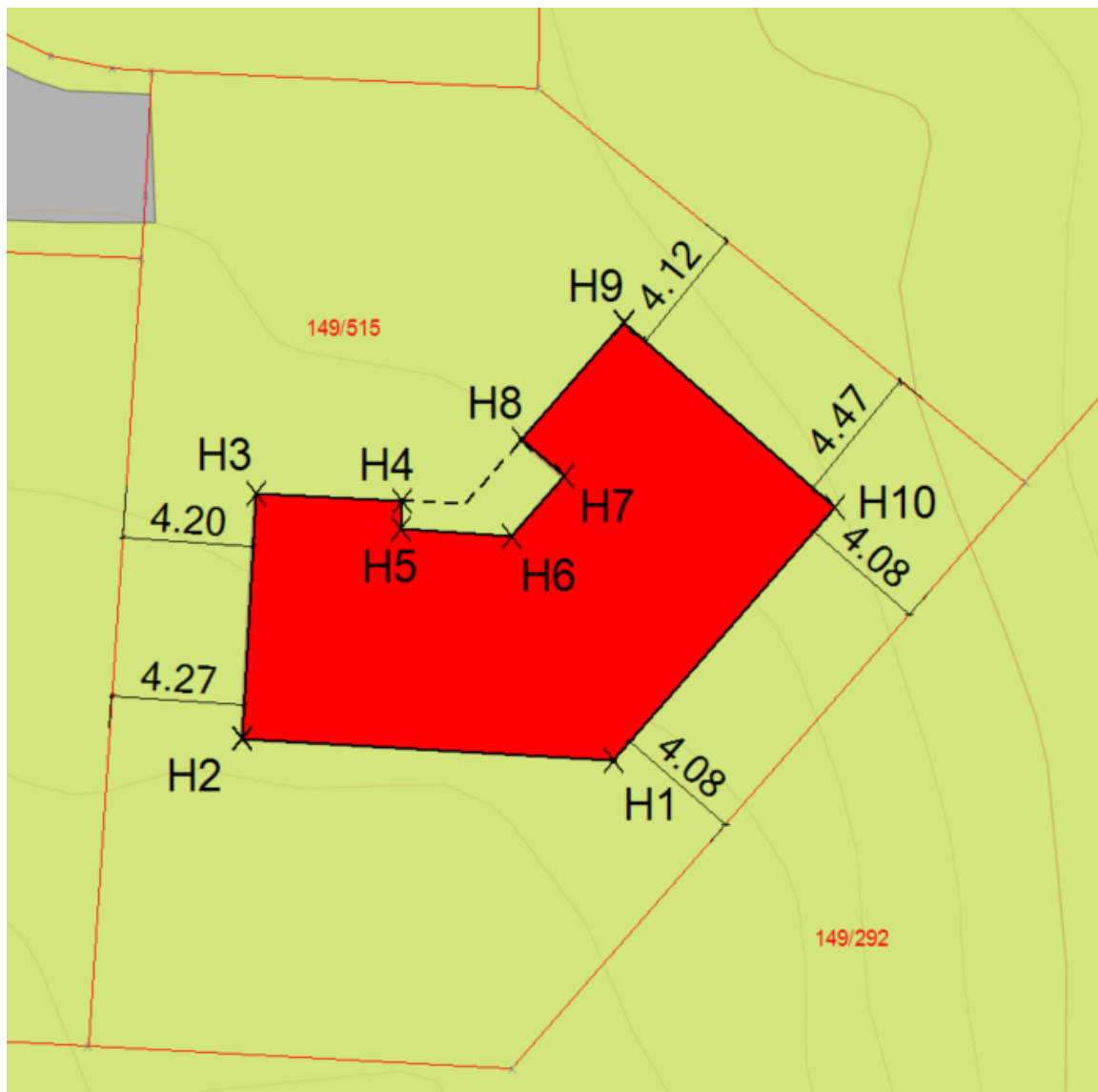
## BELIGGENHETSKONTROLL

Prosjektert plassering



Id	Øst	Nord	S_OBJID	OBJTYPE
1	291864,842	6588522,894	P1	Grunnmur
2	291871,614	6588516,966	P2	Grunnmur
3	291864,496	6588508,834	P3	Grunnmur
4	291852,578	6588509,494	P4	Grunnmur
5	291853,015	6588517,382	P5	Grunnmur
6	291857,707	6588517,122	P6	Grunnmur
7	291857,658	6588516,223	P7	Grunnmur
8	291861,224	6588516,027	P8	Grunnmur
9	291862,903	6588517,946	P9	Grunnmur
10	291861,549	6588519,131	P10	Grunnmur

Innmålt, As-built



Id	Øst	Nord	Høyde	S_OBJID	OBJTYPE
1	291864,499	6588508,806	77,23	H1	Grunnmur
2	291852,585	6588509,503	77,23	H2	Grunnmur
3	291853,039	6588517,380	77,23	H3	Grunnmur
4	291857,733	6588517,130	77,23	H4	Grunnmur
5	291857,680	6588516,223	77,23	H5	Grunnmur
6	291861,235	6588516,001	77,23	H6	Grunnmur
7	291862,920	6588517,923	77,23	H7	Grunnmur
8	291861,557	6588519,102	77,23	H8	Grunnmur
9	291864,850	6588522,867	77,23	H9	Grunnmur
10	291871,620	6588516,937	77,23	H10	Grunnmur

PunktID	Prosjekterte data			DIFFERANSE			
	Nord	Øst	Høyde	Nord	Øst	2D	Retning Høyde
	Kontrollerte data						
	Nord	Øst	Høyde				
P4	6 588 509,494	291 852,578					
H2	6 588 509,503	291 852,585		0,009	0,007	0,011	41,8
P5	6 588 517,382	291 853,014					
H3	6 588 517,380	291 853,039		-0,002	0,025	0,025	105,4
P6	6 588 517,122	291 857,707					
H4	6 588 517,130	291 857,733		0,008	0,026	0,027	80,2
P7	6 588 516,223	291 857,657					
H5	6 588 516,223	291 857,680		0,000	0,023	0,023	100,0
P8	6 588 516,027	291 861,223					
H6	6 588 516,001	291 861,235		-0,026	0,012	0,029	173,7
P9	6 588 517,946	291 862,903					
H7	6 588 517,923	291 862,920		-0,023	0,017	0,029	159,1
P10	6 588 519,131	291 861,549					
H8	6 588 519,102	291 861,557		-0,029	0,008	0,030	182,0
P1	6 588 522,893	291 864,842					
H9	6 588 522,867	291 864,850		-0,026	0,008	0,027	181,0
P2	6 588 516,967	291 871,614					
H10	6 588 516,937	291 871,620		-0,030	0,006	0,031	186,7
P3	6 588 508,833	291 864,496					
H1	6 588 508,806	291 864,499		-0,027	0,003	0,027	193,6