

Illustrasjon kan avvike fra leverte produkter

1

# Kjøkken

Skala 1 : 25

### VENTILASJONSHETTER:

MARKERTE VENTILASJONS-HETTER PÅ TEGNING ER KUN EN ANVISNING FOR BEHOV AV VENTILASJON!

VVS HAR ANSVAR FOR DIMENSJONERING AV HETTER OG AVTREKK!

### MÅL PÅ TEGNING mot FAKTISKE MÅL

DET FORUTSETTES AT MÅL PÅ TEGNING ER IHHT. FAKTISKE MÅL PÅ BYGGEPLASS.

EVENTUELLE KOSTNADER FOR OMPROSJEKTERING VED AVVIK ER ENTEPRENØR SITT ANSVAR!

### SPENNING:

VED 380/400VOLTS ANLEGG MÅ DET I 3-FAS FØRES FRAM 0-LEDER.

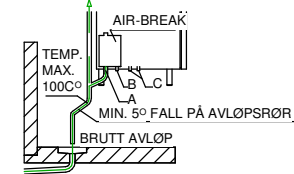
NBI 3-FASET UTSTYR LEVERES UTEN LEDNING OG STØPSEL. ALL TEKNISK TILKOBLING VISER KOBLINGSPUNKT OG IKKE STIKK/VENTIL PUNKT.

JORDFEILBRYTERE VÆR OPPMERKSOM PÅ AT UTSTYR NORRØNA STORKJØKKEN LEVERER, KAN KREVE SPEIELLE JORDFEILBRYTERE SOM ELEKTRIKER MÅ TA ANSVAR FOR

AQUA-STOP AQUA-STOP SKAL MONTERES PÅ VANNTILKOBLET UTSTYR I ROM UTEN SLUK!

### TILKOBL. KOMBIDAMPER

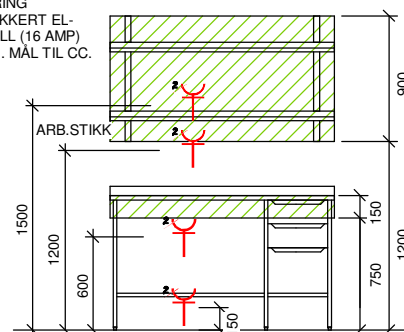
#### UTLUFTING



A = AVLØP KOMBIDAMPER 1 1/4"  
B = SIKKERHETSAVLØP  
C = KALDT VANN TILKOBLING 3/4"  
MAX VANNTRYKK INN 4,5 BAR

ANBEFALT ARB.STIKK Plassering sprusikkert el-materiell (16 AMP) på vegg. Mål til CC. stikk

### SPIKERSLAG:



### SYMBOLFORKLARING:

- VARMT VANN
- KALDT VANN
- AVLØP
- SENTRALKJØLING
- FRYS
- KJØL
- 1 FAS STIKK ENKEL
- 1 FAS STIKK DOBBEL
- 3 FAS STIKK 230/400V
- OPPVASK MASKIN
- GASS TILKOBLING
- DATAPUNKT
- EL. KOMPONENT

Rev. nr. Dato Beskrivelse Tegner Selger

# Kvalvåg Velforening

## Kjøkken

Revisjon:

Tegningsnr:  
HAU\_166\_22

**Norrøna**  
STORKJØKKEN

www.norrøna.net firma@norrøna.net 51 82 60 00

Ansvarlig: AJ  
Tegner: HH  
Format: A3  
Skala: As indicated  
Dato: 30.06.22  
Status: Tilbud

Opphavsrett til tegning - Tegningen er vernet etter åndsverkløven. Uten utrykkelig samtykke er kopiering eller utlevering bare tillatt når det er hjemlet i lov eller avtale med Norrøna Storkjøkken AS