

Reg. plan § 40:

Ved utbygging av boligområde B1 og B2 skal kryss mot Snikvegen (o_veg 1) oppgraderes slik at stigningsforholdet og øvrig utforming er i samsvar med vegvesenets håndbok 017.

Reg. plan § 41:

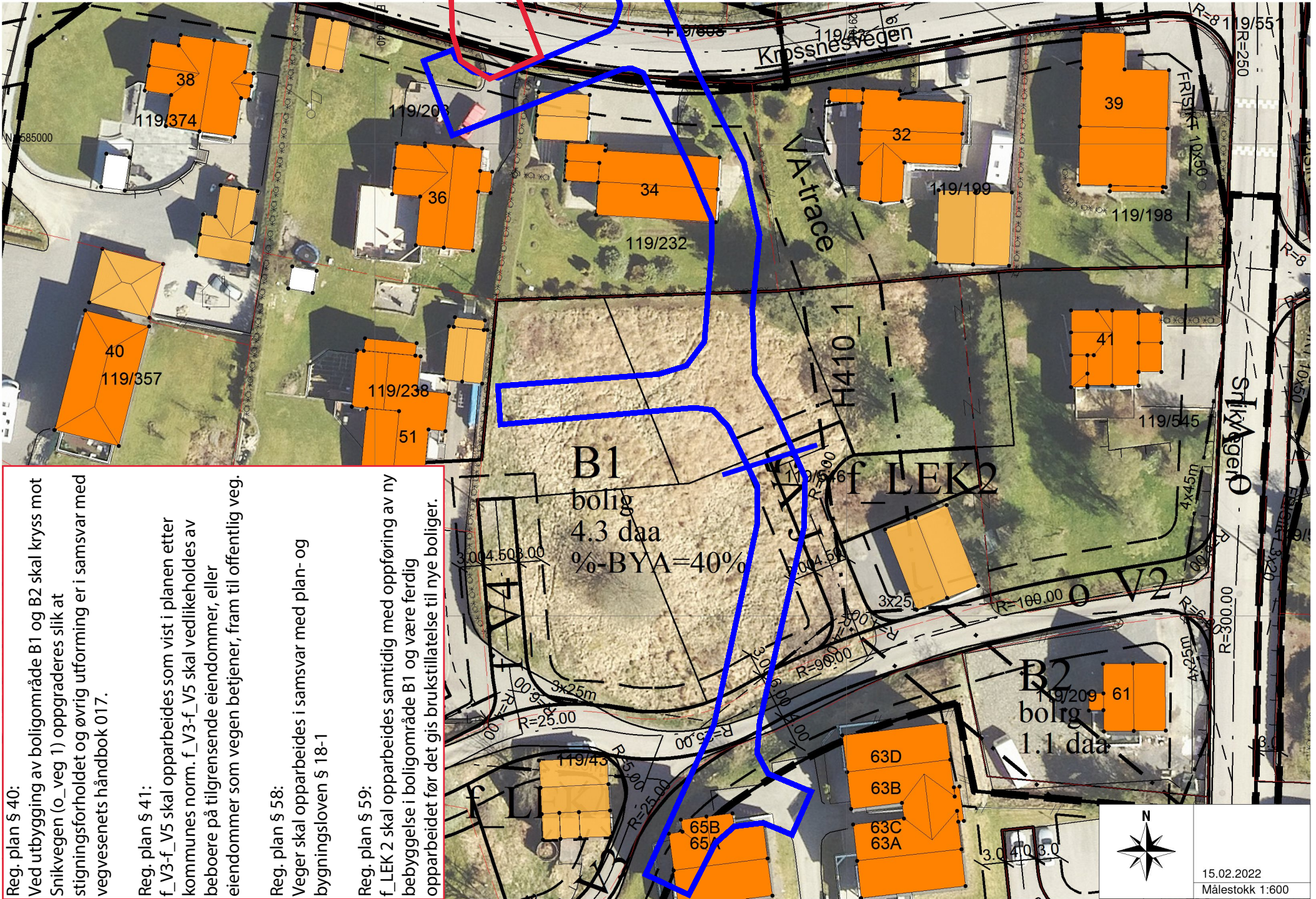
f_V3-f_V5 skal opparbeides som vist i planen etter kommunes norm. f_V3-f_V5 skal vedlikeholdes av beboere på tilgrensede eiendommer, eller eiendommer som vegen betjener, fram til offentlig veg.

Reg. plan § 58:

Veger skal opparbeides i samsvar med plan- og bygningsloven § 18-1

Reg. plan § 59:

f_LEK 2 skal opparbeides samtidig med oppføring av nye bebyggelse i boligområde B1 og være ferdig opparbeidet før det gis brukstillatelse til nye boliger.



15.02.2022
Målestokk 1:600