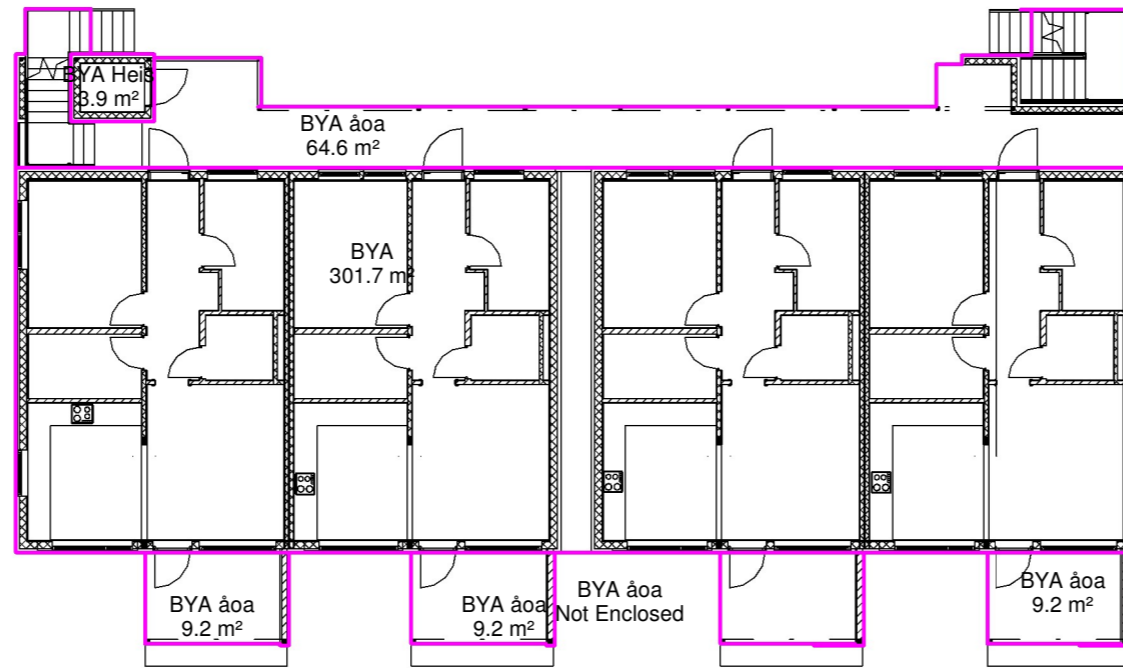


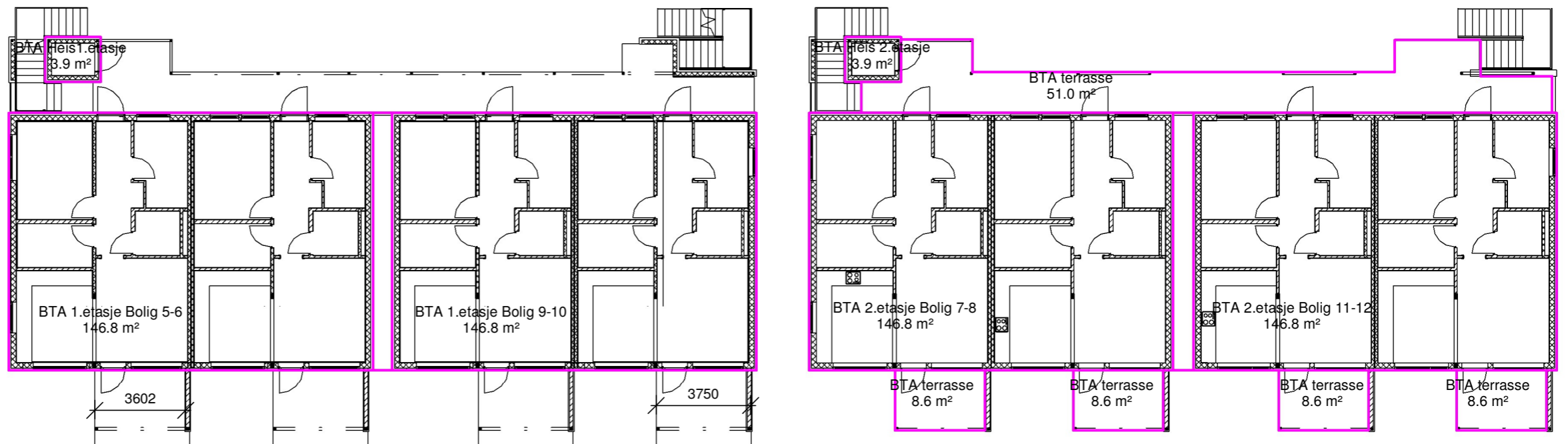
## BYA

BYA åoa	92.1 m <sup>2</sup>
BYA Heis	3.9 m <sup>2</sup>
BYA	301.7 m <sup>2</sup>
	397.7 m <sup>2</sup>



## BTA

BTA 1.etasje Bolig 5-6	146.8 m <sup>2</sup>
BTA 1.etasje Bolig 9-10	146.8 m <sup>2</sup>
BTA 2.etasje Bolig 7-8	146.8 m <sup>2</sup>
BTA 2.etasje Bolig 11-12	146.8 m <sup>2</sup>
BTA Heis1.etasje	3.9 m <sup>2</sup>
BTA Heis 2.etasje	3.9 m <sup>2</sup>
BTA terrasse	85.3 m <sup>2</sup>
	680.3 m <sup>2</sup>



REV:	DATO:	SIGN:	REVISJON:
C	23.02.23	vth	Arealberegning
B	03.11.22	vth	Balkong,takoverbygg,vinduer,dører som opprinnelig tegn
A	25.10.22	vth	Endre 8mannsbolig til 2x4mannsbolig

**MESTERHUS**  
Garvik prosjekt AS

TILTAKSHAVER  
Garvik Prosjekt AS  
BYGGEPLASS  
Stivlevågen vest Mannes  
G.Nr. /  
11/387  
KOMMUNE  
Karmøy

**ARKIT**  
— ARKITEKT & —  
INGENIØRTJENESTER  
www.arkit.no post@arkit.no

TEGN, INNHOLD	TILTAKSART:	MÅL:
Arealberegning BYA og BTA		1 : 200
PROSJEKT		
8-mannsbolig		
ARKITEKT	DATO:	SIGN:
Garvik Prosjekt AS	16.03.2020	mi
PROSJEKT Nr.	TEGN.Nr.	
20015	A113	