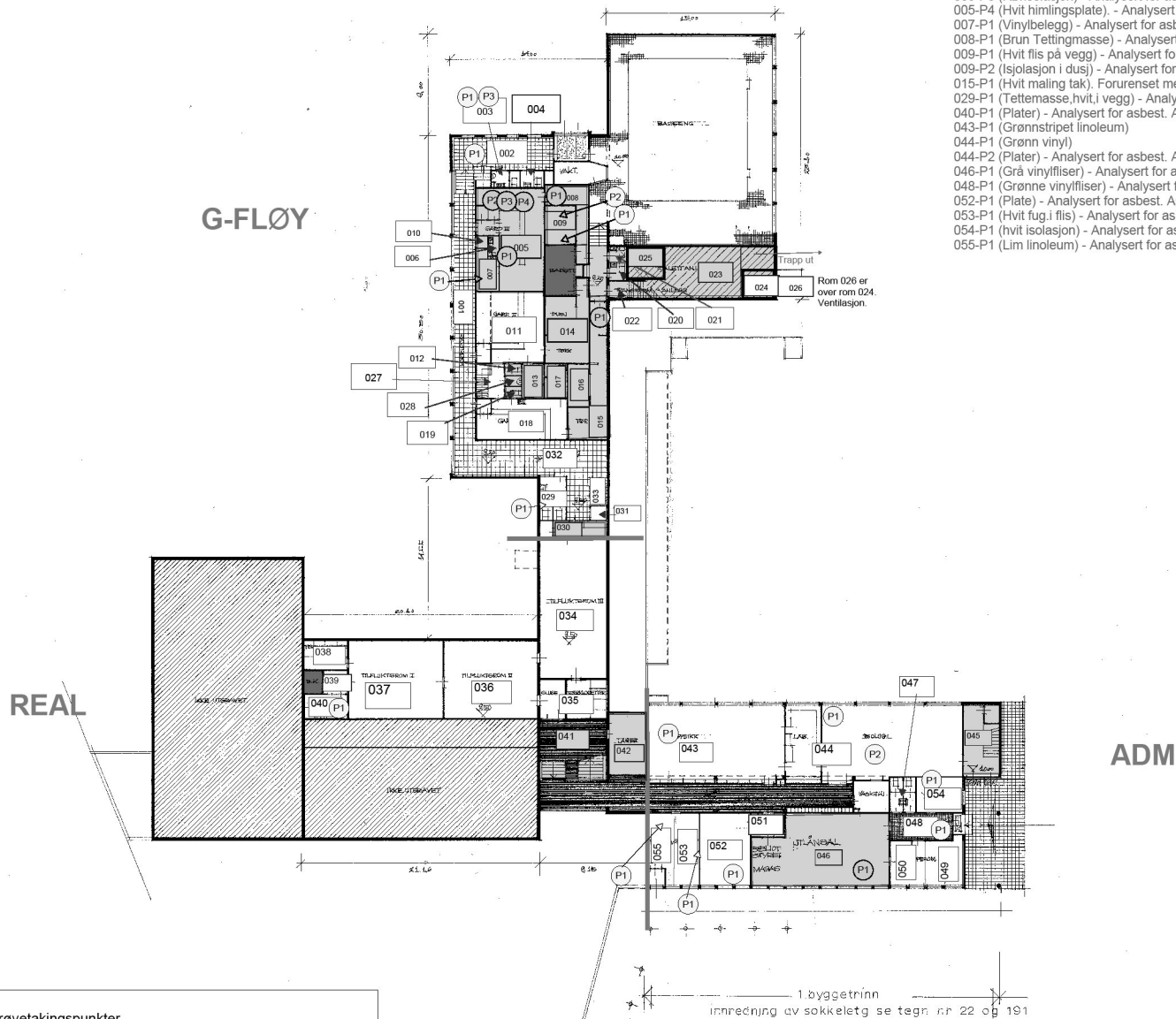


NB! Tegningene er ikke uttømmende. Miljøsaneringsbeskrivelsen må leses i sin helhet for fullstendig oversikt over helse- og miljøskadelige stoffer i bygget.

- 001-P1 (Vinylbelegg) - Analysert for asbest. Asbest ikke påvist.
- 001-P2 (maling med murpuss). Forurenset med PCB og metaller.
- 001-P3 (Isolasjon) - Analysert for asbest. Asbest ikke påvist.
- 002-P1 (Himlingsplater) - Analysert for asbest. Asbest ikke påvist.
- 003-P1 (Hvite fliser på vegg) - Analysert for asbest. Asbest ikke påvist.
- 003-P2 (Tettingsmasse) - Analysert for asbest. Asbest ikke påvist.
- 005-P1 (Rosa maling). Forurenset med PCB og metaller.
- 005-P2 (Murpuss) Umalt disponeres som ren.
- 005-P3 (Rørisolasjon) - Analysert for asbest. Asbest ikke påvist.
- 005-P4 (Hvit himlingsplate). - Analysert for asbest. Asbest påvist.
- 007-P1 (Vinylbelegg) - Analysert for asbest. Asbest ikke påvist.
- 008-P1 (Brun Tettingmasse) - Analysert for asbest. Asbest ikke påvist.
- 009-P1 (Hvit flis på vegg) - Analysert for asbest. Asbest ikke påvist.
- 009-P2 (Isolasjon i dusj) - Analysert for asbest. Asbest ikke påvist.
- 015-P1 (Hvit maling tak). Forurenset med PCB og metaller.
- 029-P1 (Tettemasse, hvit, i vegg) - Analysert for asbest. Asbest ikke påvist.
- 040-P1 (Plater) - Analysert for asbest. Asbest ikke påvist.
- 043-P1 (Grønnstripet linoleum)
- 044-P1 (Grønn vinyl)
- 044-P2 (Plater) - Analysert for asbest. Asbest ikke påvist.
- 046-P1 (Grå vinylfliser) - Analysert for asbest. Asbest ikke påvist.
- 048-P1 (Grønne vinylfliser) - Analysert for asbest. Asbest ikke påvist.
- 052-P1 (Plate) - Analysert for asbest. Asbest ikke påvist.
- 053-P1 (Hvit fug i flis) - Analysert for asbest. Asbest ikke påvist.
- 054-P1 (hvit isolasjon) - Analysert for asbest. Asbest ikke påvist.
- 055-P1 (Lim linoleum) - Analysert for asbest. Asbest ikke påvist.

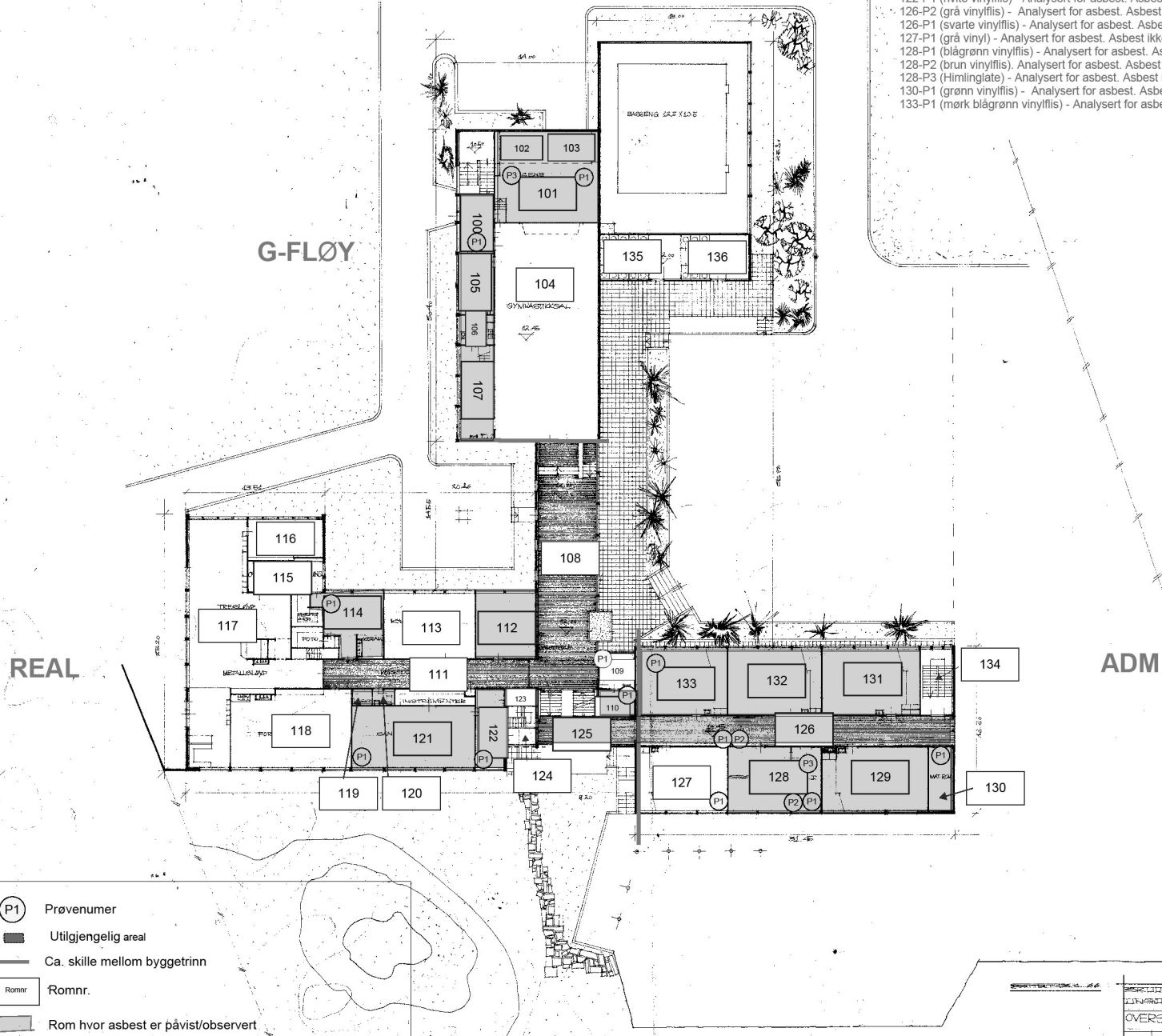


	Prøvetakingspunkter
	Utilgjengelig areal
	Ca. skille mellom byggetrinn
	Romnummer
	Rom hvor asbest er påvist/observert

SKJEDENES LIMEDELTE BYGGOMSGRUPPE	144
OVERSIKTSPLAN KJELLER	144
4	1:200
S. BRANDSBERG-DÅHL	
ARKITECT M. ST. A. STAVANGER	

NB! Tegningene er ikke uttømmende. Miljøsaneringsbeskrivelsen må leses i sin helhet for fullstendig oversikt over helse- og miljøskadelige stoffer i bygget.

- 100-P1 (Olivengrønn vinylflis) - Analysert for asbest. Asbest påvist.
- 101-P1 (mørk grønn vinylflis) - Analysert for asbest. Asbest påvist.
- 101-P3 (himlingsplate) - Analysert for asbest. Asbest ikke påvist.
- 109-P1 (himlingsplate) - Analysert for asbest. Asbest ikke påvist.
- 110-P1 (gulv vinylflis) - Analysert for asbest. Asbest påvist.
- 114-P1 (takplater) - Analysert for asbest. Asbest ikke påvist.
- 121-P1 (rosa vinylflis) - Analysert for Asbest. asbest påvist.
- 122-P1 (hvite vinylflis) - Analysert for asbest. Asbest ikke påvist.
- 126-P2 (grå vinylflis) - Analysert for asbest. Asbest påvist.
- 126-P1 (svarte vinylflis) - Analysert for asbest. Asbest ikke påvist.
- 127-P1 (grå vinyl) - Analysert for asbest. Asbest ikke påvist.
- 128-P1 (blågrønn vinylflis) - Analysert for asbest. Asbest påvist.
- 128-P2 (brun vinylflis) - Analysert for asbest. Asbest påvist.
- 128-P3 (Himlingsplate) - Analysert for asbest. Asbest ikke påvist.
- 130-P1 (grønn vinylflis) - Analysert for asbest. Asbest påvist.
- 133-P1 (mørk blågrønn vinylflis) - Analysert for asbest. Asbest ikke påvist.



P1 Prøvenumer
 Utilgjengelig areal
 Ca. skille mellom byggetrinn
Romnr. Romnr.
 Rom hvor asbest er påvist/observert