

# Analyserapport

**Skudenes skole**  
**4280 SKUDENESHAVN**

SKADEADRESSE

201707031

PROSJEKTNUMMER

Asbest etterkontroll

EMNE

Parveen Zhara

RAPPORTANSVARLIG

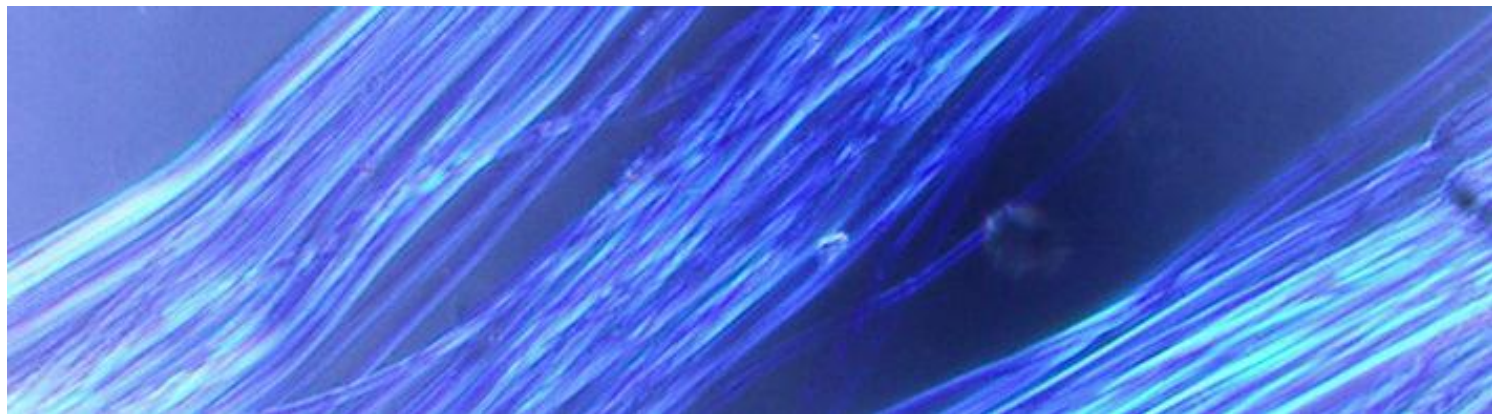
24. juli 2017

RAPPORTDATO

DERES REF.

Asbjørn Bakken

OPPDRAGSGIVER/KONTAKTPERSON



OPPDRAGSGIVER

Saga Bygg A/S

ANSVARLIG PRØVETAKER

Asbjørn Bakken

RAPPORT UTARBEIDET AV

Parveen Zhara  
spesialrådgiver

TELEFON

469 75 314

EPOST

pzh@mycoteam.no

VEDLEGG

KOPI

RAPPORT GODKJENT AV

Ole Erik Carlson  
avdelingsleder inneklima

## 1. Innledning

Mycoteam har mottatt 2 filterkassetter (PCM-kassett) for analyse. Vi har fått i oppdrag å analysere prøvene for mengde fibre i luften. Det er anbefalt å virvle opp luften med en løvblåse før prøvetaking av etterkontrollprøver.

### 1.1 Informasjon fra oppdragsgiver

- Prøvene er etterkontroll etter asbestsanering.
- Prøvene er tatt med 466 liter luft.

### 1.2 Metodebeskrivelse

Prøvene er analysert i henhold til WHO's anbefaling ved bruk av NIOSH 7400. En kjent mengde luft trekkes gjennom et filter. Filteret prepareres, prøvene mikroskoperes med fasekontrastmikroskopi og antall fibre telles. Konsentrasjonen regnes ut og verdien sammenlignes med gjeldende grenseverdi.

Arbeidstilsynets grenseverdier for asbestfibre i luft  
(<https://lovdata.no/dokument/SF/forskrift/2011-12-06-1358>):  
0,1 fiber/cm<sup>3</sup> i en arbeidsatmosfære og  
0,01 fiber/cm<sup>3</sup> i arbeidssonen etter sanering.

0,1 fiber/cm<sup>3</sup> tilsvarer 100 000 fiber/m<sup>3</sup> og 0,01 fiber/cm<sup>3</sup> tilsvarer 10 000 fiber/m<sup>3</sup>

## 2. Resultater

Tabell 1. Resultater av PCM-kassett analyse, 21.07.2017.

Prøvenr	Prøvested	Fiber/cm <sup>3</sup>	Prøvekommentar
1 (151152:199354)	Trapperom	0,008	33 min, 14,14 l/min
2 (151153:199355)	Garderobe	0,005	33 min, 14,14 l/min

## 3. Vurdering

De beregnede verdiene var på 0,005 og 0,008 fiber/cm<sup>3</sup> og begge prøvene tilfredsstillt kravet ved en etterkontroll på 0,01 fiber/cm<sup>3</sup>.

## 4. Tiltak

Ingen videre tiltak er anbefalt ut fra analyseresultatet.

Hvis det er spørsmål vedrørende rapporten, eller ønske om ytterligere bistand, vennligst ta kontakt med oss.