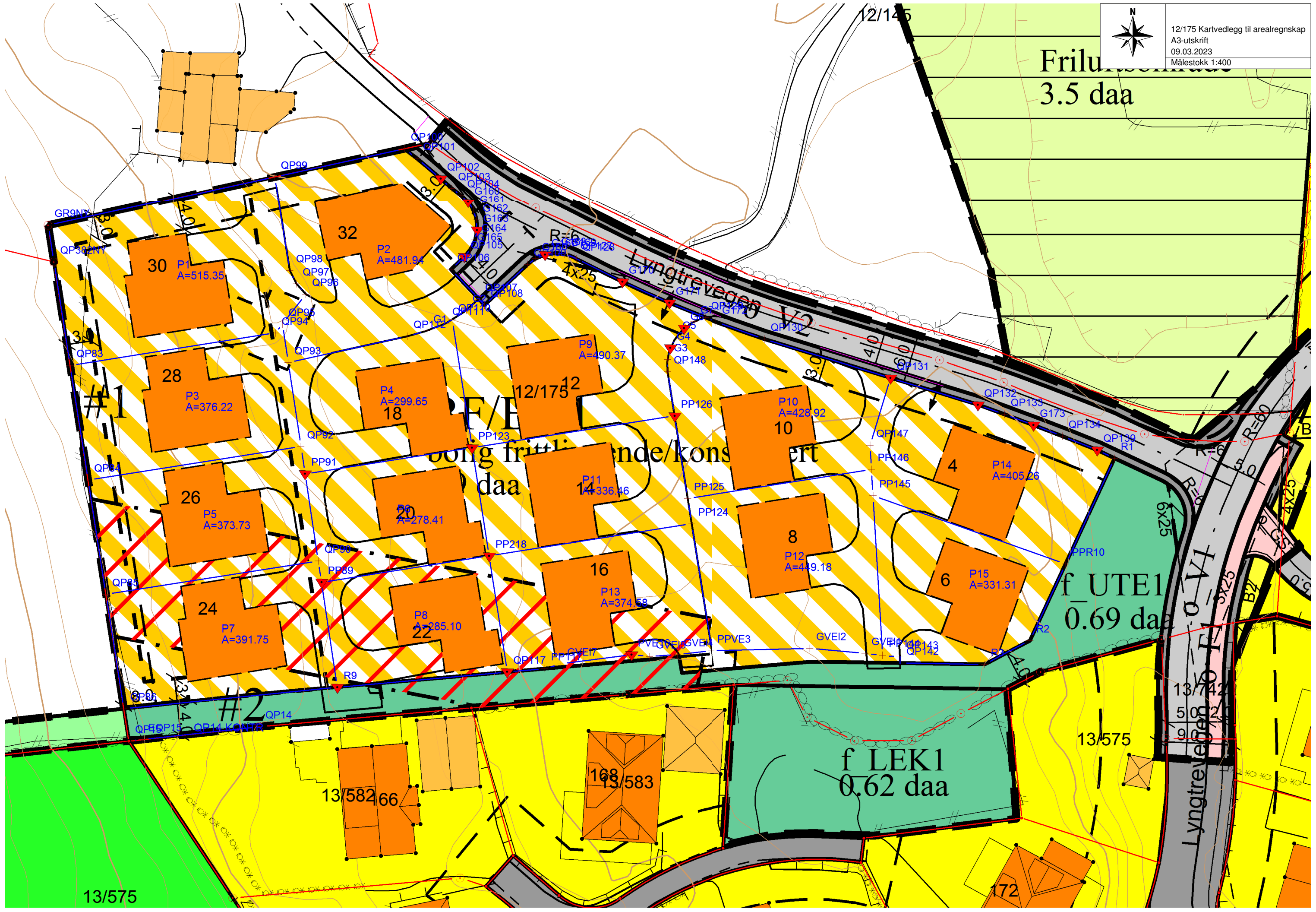




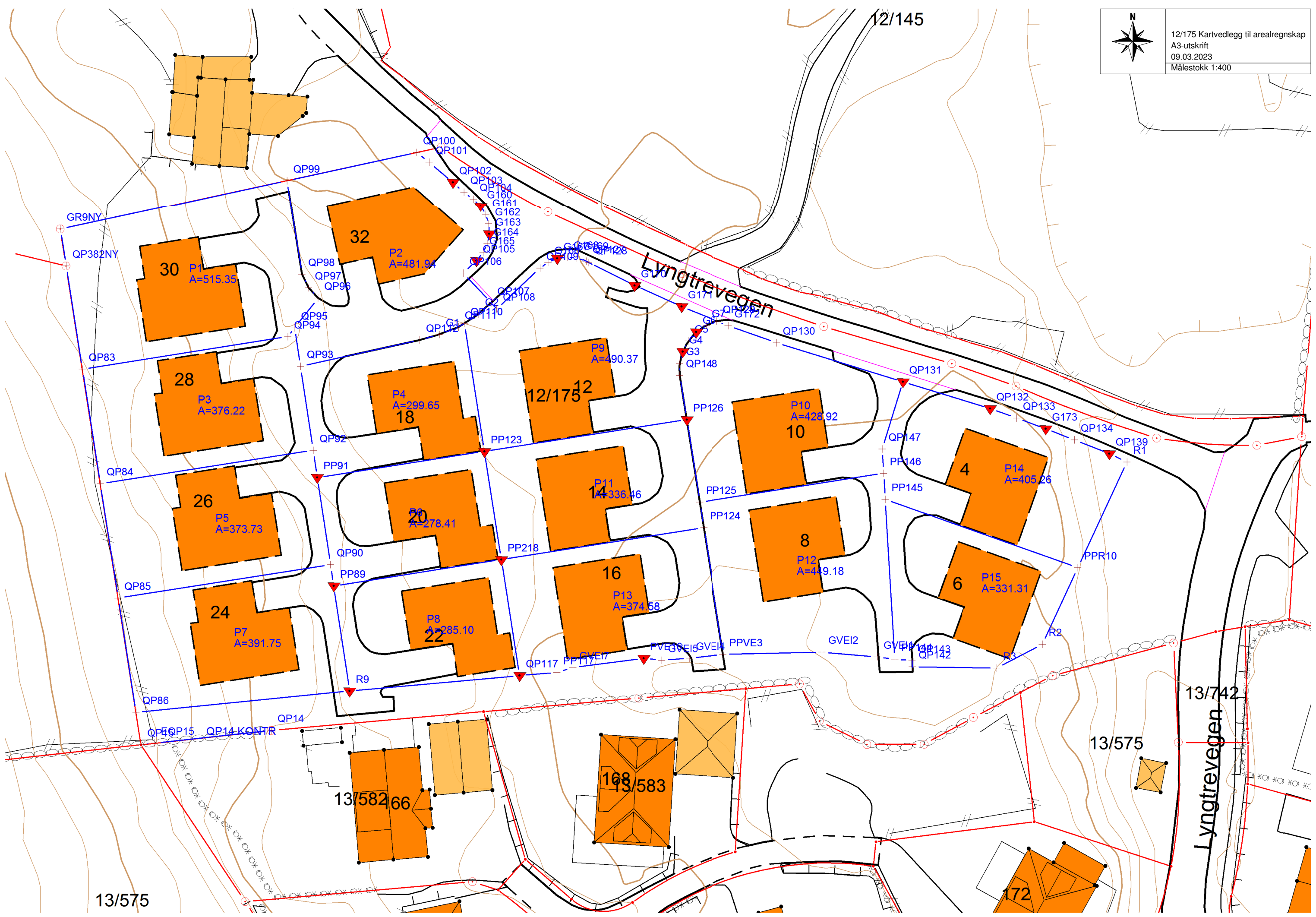
12/175 Kartvedlegg til arealregnskap
A3-utskrift
09.03.2023
Målestokk 1:400

Friluftsplass
3.5 daa



13/575

172



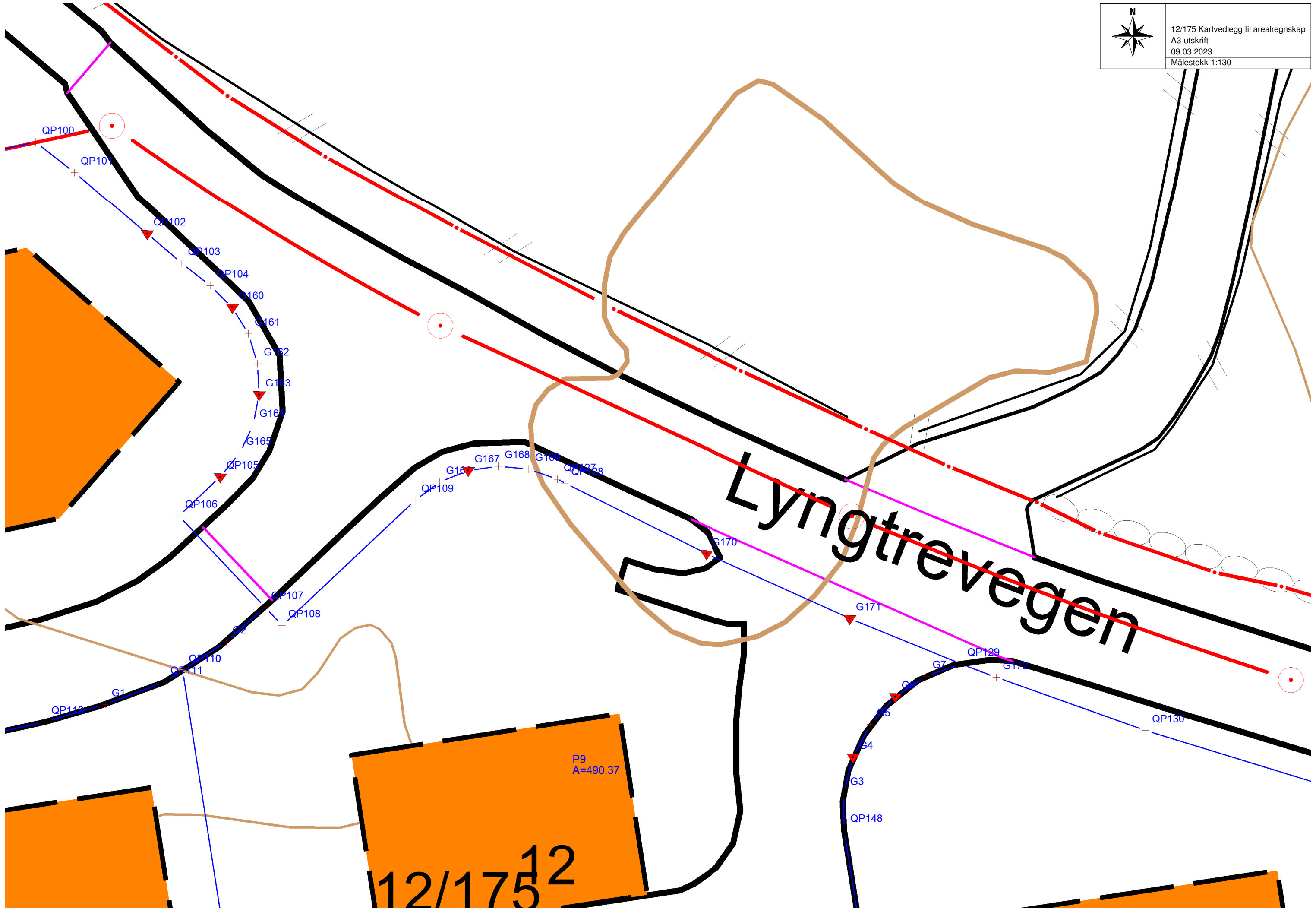
13/575

13/742

13/575

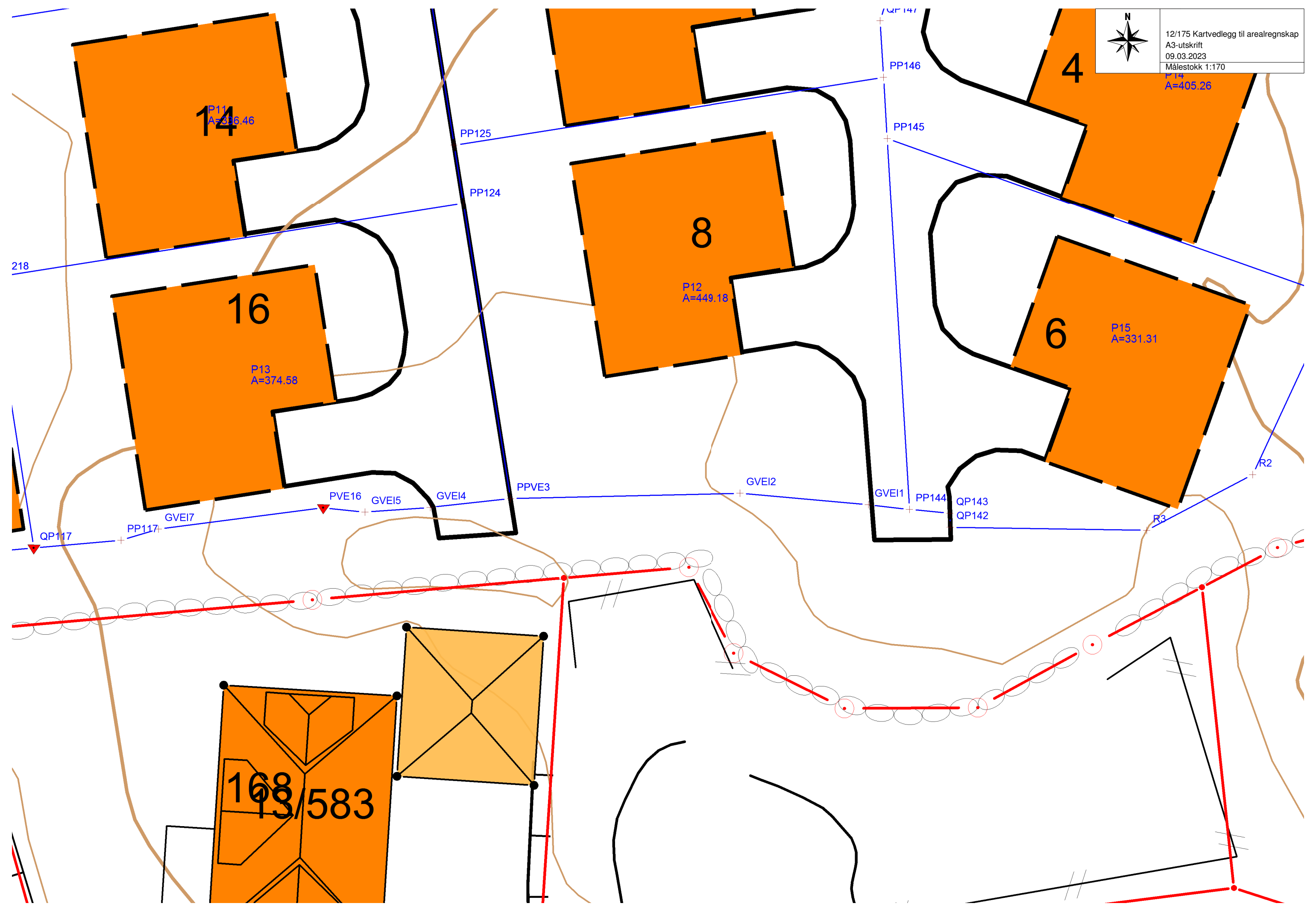
12/145

Lyngtrevegen





12/175 Kartvedlegg til arealregnskap
A3-utskrift
09.03.2023
Målestokk 1:170



P11
A=336.46

4

P14
A=405.26

8

P12
A=449.18

6

P15
A=331.31

16

P13
A=374.58

168/583

218

PP125

PP124

PP146

PP145

GVE1

PP144

QP143

QP142

R2

R3

PVE16

GVE15

GVE14

PPVE3

GVE12

GVE17

PP117

QP117

//

//

//

Oppdrag: 12-175

GIS/LINE

A R E A L B E R E G N I N G

TOMTENAVN: P1

Pilh.	Punkt	X	Y	Side/korde	Retn.	Radius
	GR9NY	6575856.50	284012.92			
				28.40	86.38	
	QP99	6575862.53	284040.67			
				11.75	189.91	
	QP98	6575850.93	284042.52			
				1.82	170.72	
	QP97	6575849.30	284043.33			
				1.72	153.20	
	QP96	6575848.03	284044.48			
				4.64	242.39	
	QP95	6575844.38	284041.61			
				1.36	242.42	
	QP94	6575843.30	284040.77			
				25.47	289.99	
	QP83	6575839.32	284015.61			
				12.82	390.13	
	QP382NY	6575851.98	284013.63			
				4.58	390.08	
	GR9NY	6575856.50	284012.92			
92.55	Areal		=	515.35 m2	Omkrets =	
284028.70	Representasjonspunkt:	X =	6575850.92		Y =	

TOMTENAVN: P2

Pilh.	Punkt	X	Y	Side/korde	Retn.	Radius
	QP99	6575862.53	284040.67			
				16.26	86.38	
	QP100	6575865.98	284056.56			
				1.95	142.27	
	QP101	6575864.78	284058.10			
				3.81	145.04	
	QP102	6575862.30	284061.00			
				1.80	145.03	
	QP103	6575861.13	284062.37			
				1.44	142.60	
	QP104	6575860.23	284063.50			
				1.23	149.42	
	G160	6575859.37	284064.38			
				1.24	165.17	
	G161	6575858.31	284065.02			
				1.24	180.94	
	G162	6575857.13	284065.39			
				1.24	196.70	
	G163	6575855.90	284065.45			
				1.23	212.51	
	G164	6575854.69	284065.21			
				1.23	228.23	
				Dato: 09-03-2023		

Side 2

Oppdrag: 12-175

GIS/LINE

A R E A L B E R E G N I N G

G165	6575853.57	284064.68			
			1.24	244.00	
QP105	6575852.62	284063.89			
			2.25	251.90	
QP106	6575851.08	284062.25			
			5.00	151.89	
QP107	6575847.44	284065.68			
			2.07	253.70	
G2	6575846.06	284064.14			
			2.07	263.10	
QP110	6575844.93	284062.41			
			0.87	263.89	
QP111	6575844.46	284061.67			
			2.50	276.81	
G1	6575843.57	284059.33			
			2.50	282.12	
QP112	6575842.88	284056.93			
			14.95	286.21	
QP93	6575839.66	284042.33			
			4.77	390.45	
QP95	6575844.38	284041.61			
			4.64	42.39	
QP96	6575848.03	284044.48			

	QP97	6575849.30	284043.33	1.72	353.20
	QP98	6575850.93	284042.52	1.82	370.72
	QP99	6575862.53	284040.67	11.75	389.91
90.83	Areal	=	481.94 m2	Omkrets =	
284053.18	Representasjonspunkt:	X =	6575852.82	Y =	

TOMTENAVN: P3

Pilh.	Punkt	X	Y	Side/korde	Retn.	Radius
	QP83	6575839.32	284015.61			
				25.47	89.99	
	QP94	6575843.30	284040.77			
				1.36	42.42	
	QP95	6575844.38	284041.61			
				4.77	190.45	
	QP93	6575839.66	284042.33			
				10.40	190.43	
	QP92	6575829.38	284043.88			
				26.40	290.11	
	QP84	6575825.30	284017.80			
				14.19	390.13	
	QP83	6575839.32	284015.61			
82.59	Areal	=	376.22 m2	Omkrets =		
284029.75	Representasjonspunkt:	X =	6575834.84	Y =		

Dato: 09-03-2023

Side 3

Oppdrag: 12-175

GIS/LINE

A R E A L B E R E G N I N G

TOMTENAVN: P4

Pilh.	Punkt	X	Y	Side/korde	Retn.	Radius
	QP93	6575839.66	284042.33			
				14.95	86.21	
	QP112	6575842.88	284056.93			
				2.50	82.12	
	G1	6575843.57	284059.33			
				2.50	76.81	
	QP111	6575844.46	284061.67			
				0.87	63.89	
	QP110	6575844.93	284062.41			
				15.87	190.13	
	PP123	6575829.25	284064.86			
				20.72	290.09	
	PP91	6575826.04	284044.39			
				3.38	390.44	
	QP92	6575829.38	284043.88			
				10.40	390.43	
	QP93	6575839.66	284042.33			
	Areal		=	299.65 m2	Omkrets =	
71.20	Representasjonspunkt:	X =	6575835.48		Y =	
284053.59						

TOMTENAVN: P5

Pilh.	Punkt	X	Y	Side/korde	Retn.	Radius
	QP84	6575825.30	284017.80			
				26.40	90.11	
	QP92	6575829.38	284043.88			
				3.38	190.44	
	PP91	6575826.04	284044.39			
				10.78	190.43	
	QP90	6575815.38	284046.00			
				26.33	290.05	
	QP85	6575811.28	284019.99			
				14.19	390.13	
	QP84	6575825.30	284017.80			
	Areal		=	373.73 m2	Omkrets =	
81.08	Representasjonspunkt:	X =	6575820.33		Y =	
284031.90						

TOMTENAVN: P6

Pil提高. Punkt X Y Side/korde Retn. Radius

	PP91	6575826.04	284044.39			
				20.72	90.09	
				Dato: 09-03-2023		

Side 4

Oppdrag: 12-175

GIS/LINE

A R E A L B E R E G N I N G

	PP123	6575829.25	284064.86			
				13.41	190.13	
	PP218	6575816.00	284066.93			
				20.78	290.03	
	PP89	6575812.76	284046.40			
				2.64	390.45	
	QP90	6575815.38	284046.00			
				10.78	390.43	
	PP91	6575826.04	284044.39			
	Areal		=	278.41 m2	Omkrets =	
68.34	Representasjonspunkt:	X =	6575821.00		Y =	
284055.66						

TOMTENAVN: P7

Pil提高. Punkt X Y Side/korde Retn. Radius

	QP85	6575811.28	284019.99			
				26.33	90.05	
	QP90	6575815.38	284046.00			
				2.64	190.45	
	PP89	6575812.76	284046.40			
				13.00	190.44	
	R9	6575799.91	284048.34			
				26.29	293.64	
	QP86	6575797.29	284022.18			
				14.16	390.13	
	QP85	6575811.28	284019.99			

	Areal		=	391.75 m2	Omkrets =	
82.42	Representasjonspunkt:	X =	6575806.33		Y =	
284034.17						

Dato: 09-03-2023

Side 5

Oppdrag: 12-175

GIS/LINE

A R E A L B E R E G N I N G

TOMTENAVN: P8

Pilh. Punkt X Y Side/korde Retn. Radius

PP89	6575812.76	284046.40				
				20.78	90.03	
PP218	6575816.00	284066.93		14.39	190.12	
QP117	6575801.78	284069.15		20.89	294.29	
R9	6575799.91	284048.34		13.00	390.44	
PP89	6575812.76	284046.40				

69.07 Areal = 285.10 m2 Omkrets =

284057.77 Representasjonspunkt: X = 6575807.96 Y =

TOMTENAVN: P9

Pilh	Punkt	X	Y	Side/korde	Retn.	Radius
	QP110	6575844.93	284062.41			
				2.07	63.10	
	G2	6575846.06	284064.14			
				2.07	53.70	
	QP107	6575847.44	284065.68			
				1.00	151.89	
	QP108	6575846.71	284066.37			
				7.27	51.89	
	QP109	6575851.70	284071.66			
				1.22	59.87	
	G166	6575852.41	284072.64			
				1.22	75.32	
	G167	6575852.87	284073.77			
				1.22	90.80	
	G168	6575853.05	284074.98			
				1.22	106.24	
	G169	6575852.93	284076.19			
				1.22	121.70	
	QP127	6575852.52	284077.34			
				0.32	129.60	
	QP128	6575852.38	284077.62			
				6.30	129.41	
	G170	6575849.57	284083.26			
				6.30	126.86	
	G171	6575846.99	284089.01			
				4.79	124.67	
	QP129	6575845.18	284093.45			
				1.48	278.28	
	G7	6575844.69	284092.05			
				1.48	262.61	
	G6	6575843.87	284090.83			
				1.48	246.86	

Dato: 09-03-2023

Side 6

Oppdrag: 12-175

GIS/LINE

A R E A L B E R E G N I N G

G5	6575842.78	284089.83			
			1.48	231.21	
G4	6575841.47	284089.14			
			1.48	215.46	
G3	6575840.04	284088.78			
			1.48	199.78	
QP148	6575838.56	284088.79			
			5.49	189.94	
PP126	6575833.14	284089.65			
			25.10	290.09	
PP123	6575829.25	284064.86			
			15.87	390.13	
QP110	6575844.93	284062.41			

Areal = 490.37 m2 Omkrets =

91.53

Representasjonspunkt: X = 6575841.15 Y =

284077.93

TOMTENAVN: P10

Pilh.	Punkt	X	Y	Side/korde	Retn.	Radius
	QP129	6575845.18	284093.45			
				1.51	123.10	
	G172	6575844.64	284094.86			
				6.30	121.74	
	QP130	6575842.53	284100.80			
				16.19	118.97	
	QP131	6575837.78	284116.27			
				8.61	218.97	
	QP147	6575829.55	284113.74			
				2.98	196.19	
	PP146	6575826.58	284113.92			
				22.93	290.10	
	PP125	6575823.03	284091.26			
				10.24	389.95	
	PP126	6575833.14	284089.65			
				5.49	389.94	
	QP148	6575838.56	284088.79			
				1.48	399.78	
	G3	6575840.04	284088.78			
				1.48	15.46	
	G4	6575841.47	284089.14			
				1.48	31.21	
	G5	6575842.78	284089.83			
				1.48	46.86	
	G6	6575843.87	284090.83			
				1.48	62.61	
	G7	6575844.69	284092.05			
				1.48	78.28	
	QP129	6575845.18	284093.45			
	Areal		=	428.92 m2	Omkrets =	
83.12	Representasjonspunkt:	X =	6575834.10		Y =	
284102.53						

Dato: 09-03-2023

Side 7

Oppdrag: 12-175

GIS/LINE

A R E A L B E R E G N I N G

TOMTENAVN: P11

Punkt	X	Y	Side/korde	Retn.	Radius
PP123	6575829.25	284064.86			
			25.10	90.09	
PP126	6575833.14	284089.65			
			10.24	189.95	
PP125	6575823.03	284091.26			
			3.14	189.94	
PP124	6575819.92	284091.76			
			25.14	290.03	
PP218	6575816.00	284066.93			
			13.41	390.13	
PP123	6575829.25	284064.86			
Areal		=	336.46 m2	Omcrets =	
Representasjonspunkt:	X =	6575824.57		Y =	

Pilh.

77.03

284078.31

TOMTENAVN: P12

Pilh.	Punkt	X	Y	Side/korde	Retn.	Radius
	PP124	6575819.92	284091.76			
				3.14	389.94	
	PP125	6575823.03	284091.26			
				22.93	90.10	
	PP146	6575826.58	284113.92			
				3.21	196.17	
	PP145	6575823.37	284114.11			
				19.59	196.18	
	PP144	6575803.81	284115.29			
				2.17	307.16	
	GVEI1	6575804.06	284113.13			
				6.79	305.69	
	GVEI2	6575804.66	284106.37			
				12.14	298.53	
	PPVE3	6575804.38	284094.23			
				15.74	389.95	
	PP124	6575819.92	284091.76			
	Areal		=	449.18 m2	Omkrets =	
85.72	Representasjonspunkt:		X =	6575815.19	Y =	
284103.28						

TOMTENAVN: P13

Pilh. Punkt X Y Side/korde Retn. Radius

	PPVE3	6575804.38	284094.23			
				4.25	293.06	
				Dato: 09-03-2023		

Side 8

Oppdrag: 12-175

GIS/LINE

A R E A L B E R E G N I N G

	GVEI4	6575803.92	284090.00			
				3.43	295.41	
	GVEI5	6575803.67	284086.58			
				2.21	306.50	
	PVE16	6575803.90	284084.39			
				8.75	291.82	
	GVEI7	6575802.78	284075.71			
				2.05	281.53	
	PP117	6575802.19	284073.74			
				4.61	294.40	
	QP117	6575801.78	284069.15			
				14.39	390.12	
	PP218	6575816.00	284066.93			
				25.14	90.03	
	PP124	6575819.92	284091.76			
				15.74	189.95	
	PPVE3	6575804.38	284094.23			
	Areal		=	374.58 m2	Omkrets =	
80.57	Representasjonspunkt:		X =	6575810.85	Y =	
284080.58						

TOMTENAVN: P14

Pilh.	Punkt	X	Y	Side/korde	Retn.	Radius
	PP145	6575823.37	284114.11			
				3.21	396.17	
	PP146	6575826.58	284113.92			
				2.98	396.19	
	QP147	6575829.55	284113.74			
				8.61	18.97	
	QP131	6575837.78	284116.27			
				11.19	118.96	
	QP132	6575834.50	284126.97			
				3.44	122.01	
	QP133	6575833.33	284130.20			
				3.79	122.52	
	G173	6575832.02	284133.76			
				3.79	123.48	
	QP134	6575830.66	284137.29			
				4.59	123.98	
	QP139	6575828.97	284141.56			
				2.37	128.09	
	R1	6575827.95	284143.70			
				14.28	227.68	
	PPR10	6575815.00	284137.69			
				25.01	321.71	
	PP145	6575823.37	284114.11			
	Areal		=	405.26 m2	Omkrets =	
83.26	Representasjonspunkt:		X =	6575826.39	Y =	
284128.72						

Oppdrag: 12-175

GIS/LINE

A R E A L B E R E G N I N G

TOMTENAVN: P15

Pilh.	Punkt	X	Y	Side/korde	Retn.	Radius
	PP145	6575823.37	284114.11			
				25.01	121.71	
	PPR10	6575815.00	284137.69			
				10.32	227.68	
	R2	6575805.64	284133.34			
				6.30	269.22	
	R3	6575802.71	284127.76			
				10.33	301.03	
	QP142	6575802.88	284117.43			
				0.73	398.26	
	QP143	6575803.61	284117.41			
				2.14	306.06	
	PP144	6575803.81	284115.29			
				19.59	396.18	
	PP145	6575823.37	284114.11			
	Areal		=	331.31 m2	Omkrets =	
74.42	Representasjonspunkt:	X =	6575813.04		Y =	
284125.90						

QP14 KONTR (kontrollert grenselinje i sør som ikke direkte berører forretningen. EQP15 er ikke et reelt grensepunkt, se protokoll)

Pilh.	Punkt	X	Y	Side/korde	Retn.	Radius
	QP14	6575795.08	284038.75			
				14.40	293.09	
	EQP15	6575793.52	284024.44			
				1.65	292.61	
	QP15	6575793.33	284022.80			
	Areal (Åpent polygon)		=	0.00 m2	Omkrets =	
16.05	Representasjonspunkt:	X =	6575794.21		Y =	
284030.78						

