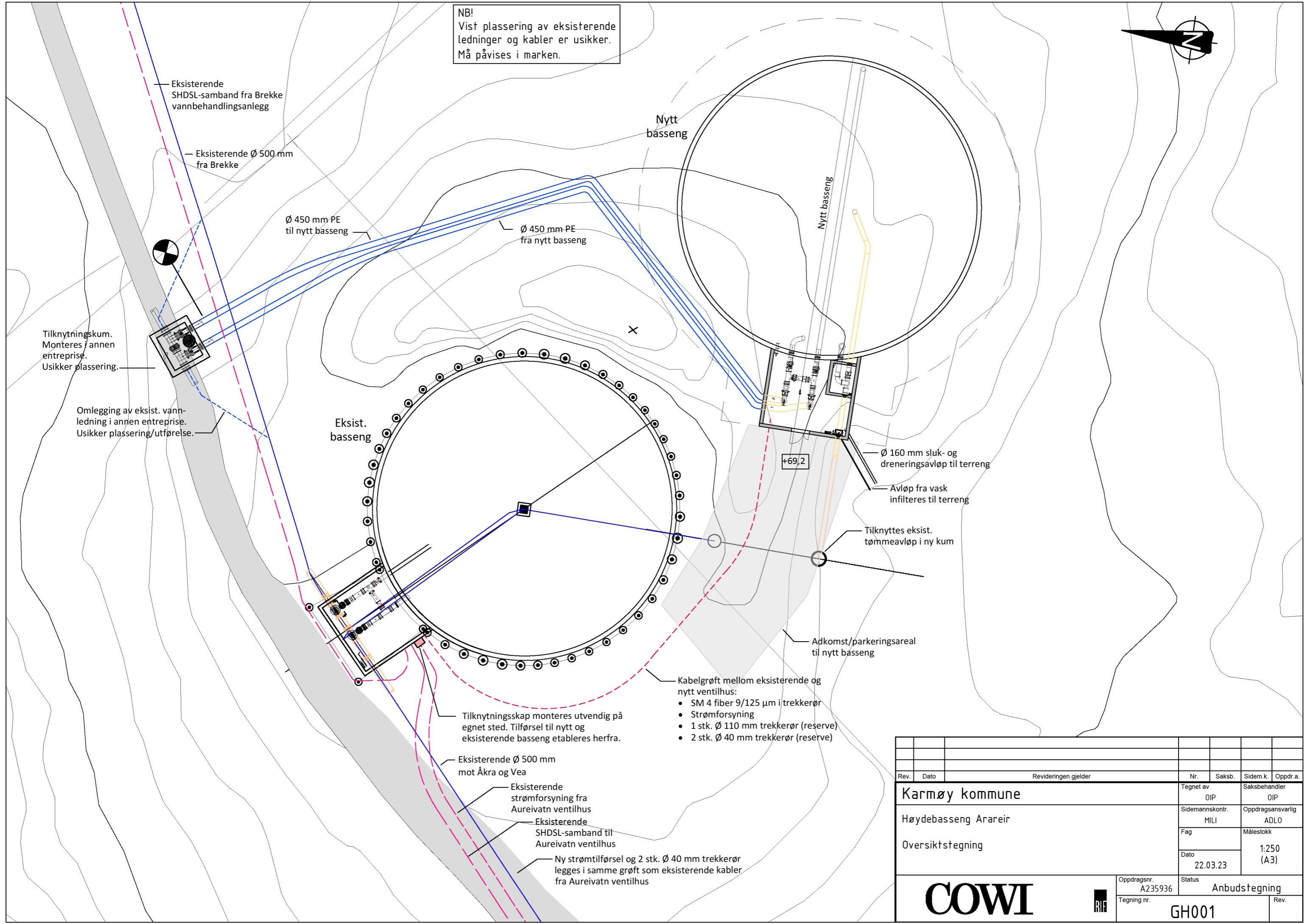


NB!
Vist plassering av eksisterende ledninger og kabler er usikker. Må påvises i marken.



Eksisterende SHDSL-samband fra Brekke vannbehandlingsanlegg

Eksisterende Ø 500 mm fra Brekke

Ø 450 mm PE til nytt basseng

Ø 450 mm PE fra nytt basseng

Tilknytningskum. Monteres i annen entreprise. Usikker plassering.

Omlegging av eksist. vannledning i annen entreprise. Usikker plassering/utførelse.

Eksist. basseng

Nytt basseng

Nytt basseng

+69,2

Ø 160 mm sluk- og dreneringsavløp til terreng

Avløp fra vask infiltreres til terreng

Tilknyttes eksist. tømmeavløp i ny kum

Adkomst/parkeringsareal til nytt basseng

- Kabelgrøft mellom eksisterende og nytt ventilhus:
- SM 4 fiber 9/125 µm i trekkerør
 - Strømforsyning
 - 1 stk. Ø 110 mm trekkerør (reserve)
 - 2 stk. Ø 40 mm trekkerør (reserve)

Tilknytningsskap monteres utvendig på egnet sted. Tilførsel til nytt og eksisterende basseng etableres herfra.

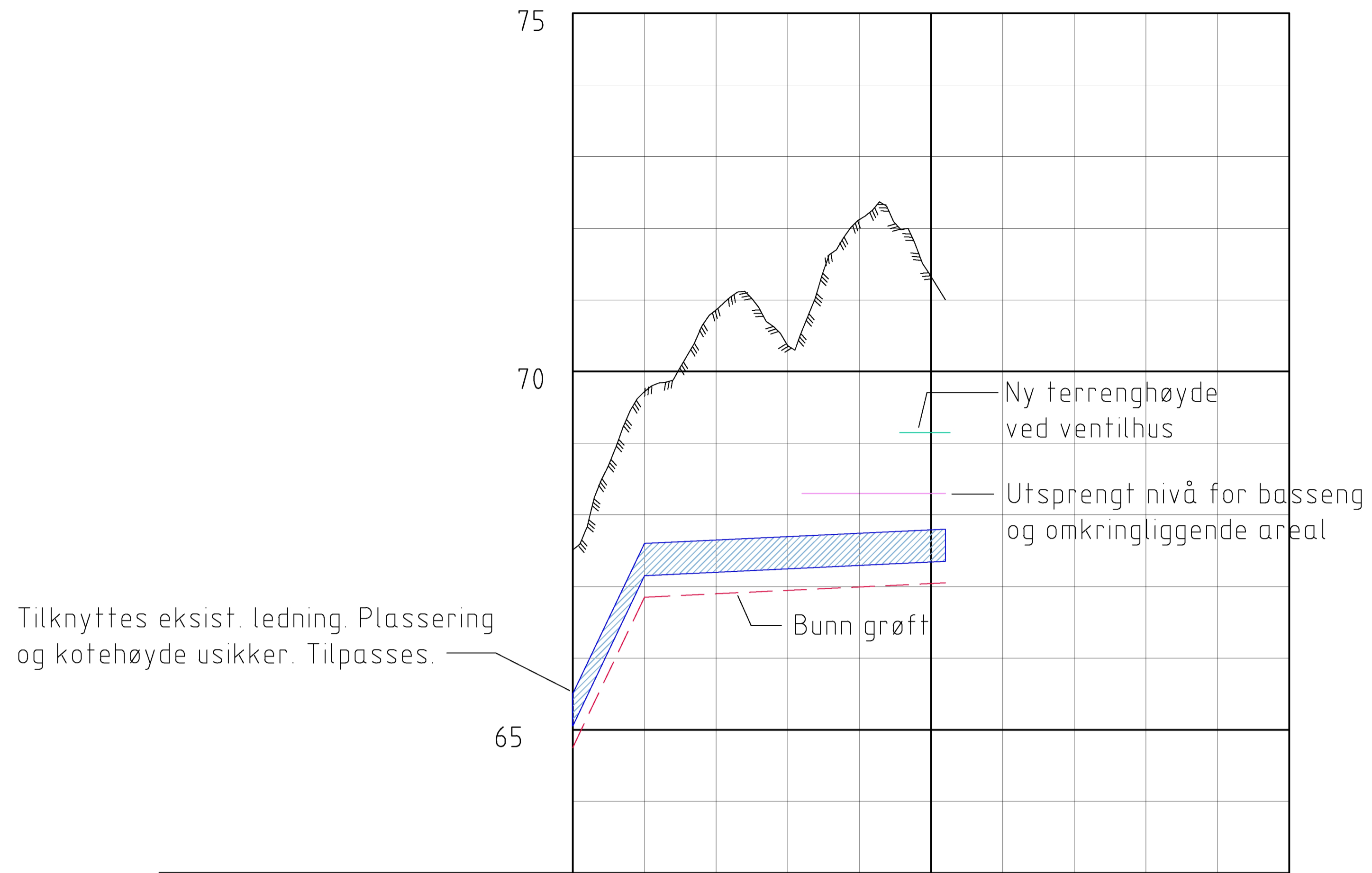
Eksisterende Ø 500 mm mot Åkra og Veia

Eksisterende strømforsyning fra Aureivatn ventilhus

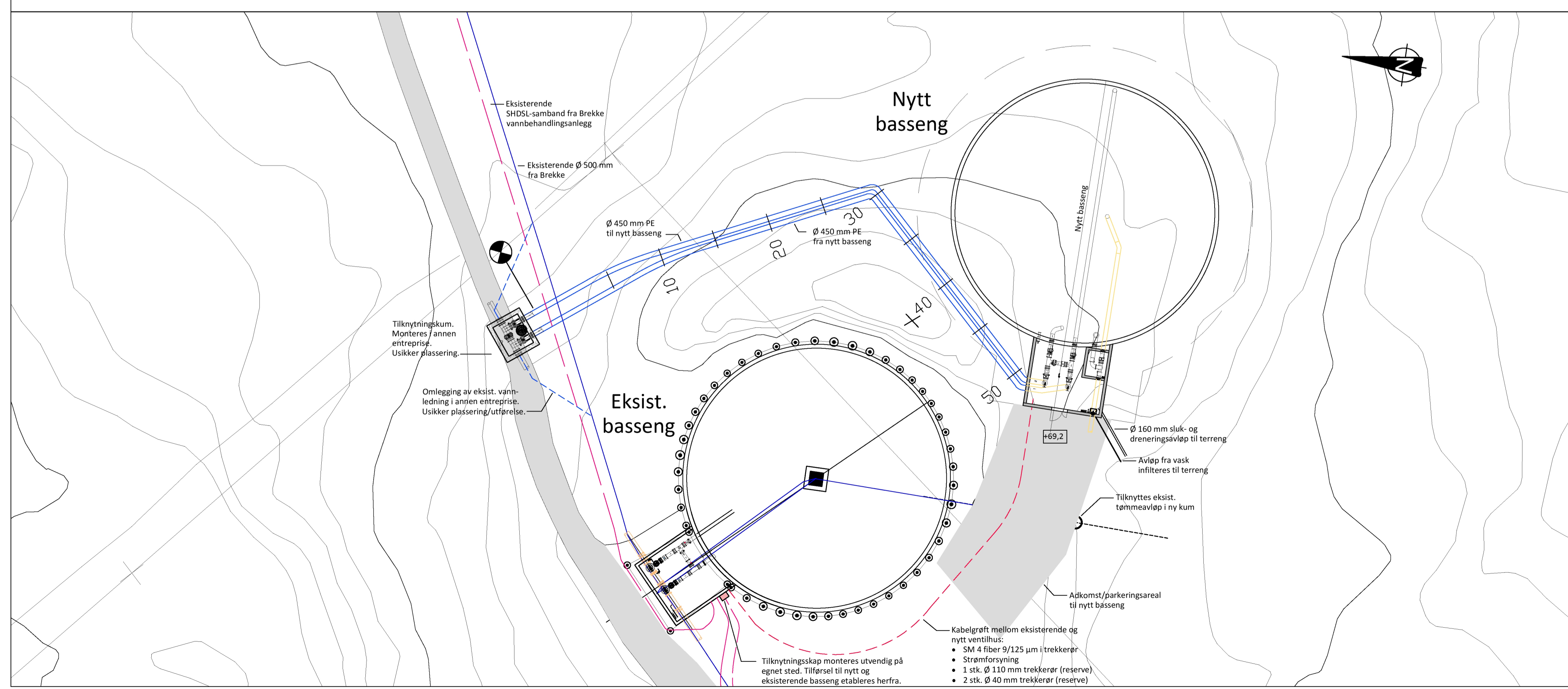
Eksisterende SHDSL-samband til Aureivatn ventilhus

Ny strømtilførsel og 2 stk. Ø 40 mm trekkerør legges i samme grøft som eksisterende kabler fra Aureivatn ventilhus

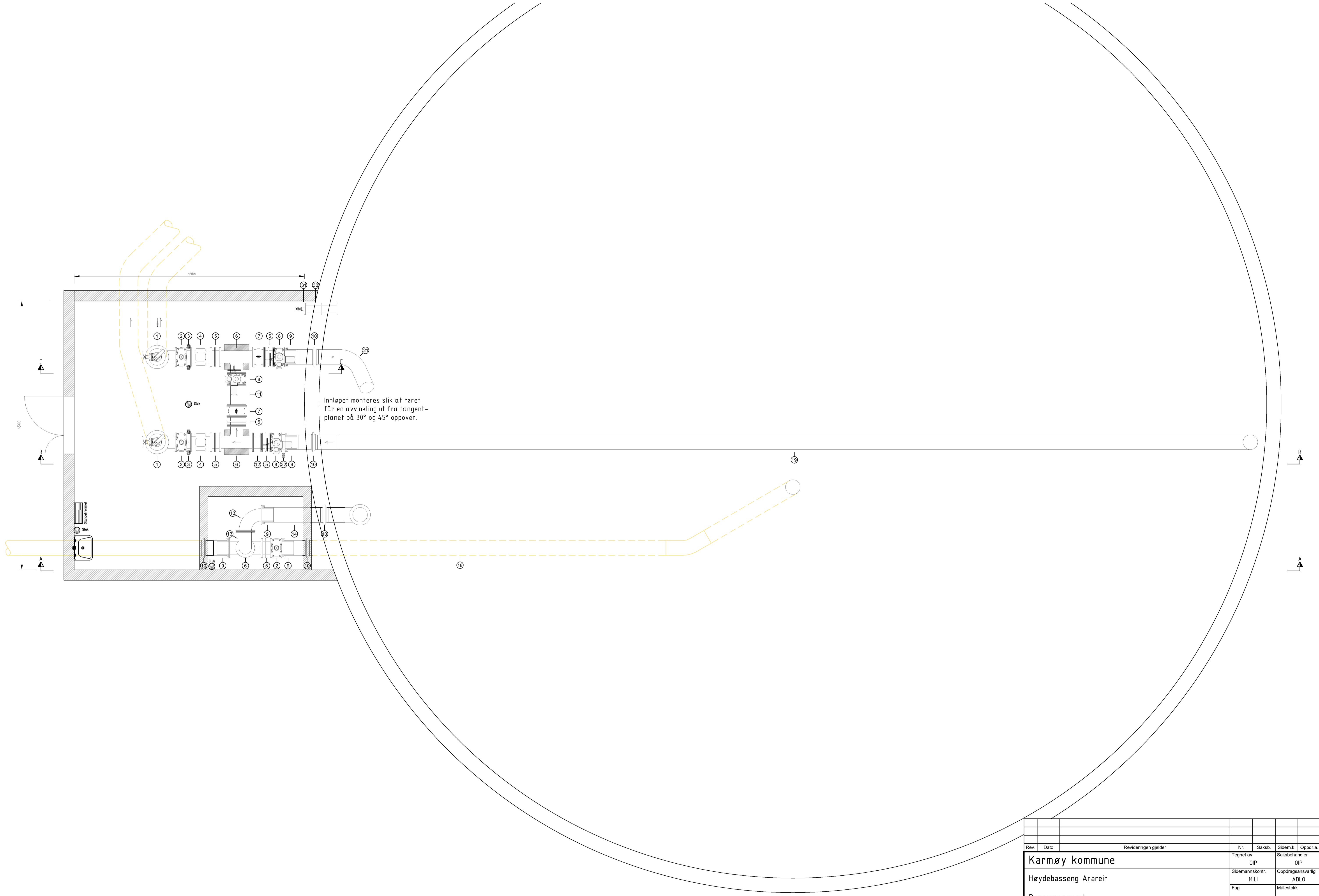
Rev.	Dato	Revideringen gjelder	Nr.	Saksb.	Sidem.k.	Oppdr.a.
Karmøy kommune			Tegnet av OIP		Saksbehandler OIP	
Høydebasseng Arareir			Sidemannskontr. MILI		Oppdragsansvarlig ADLO	
Oversiktstegning			Fag		Målestokk	
			Dato 22.03.23		1:250 (A3)	
			Oppdragsnr. A235936		Status Anbudstegning	
			Tegning nr. GH001		Rev.	



	0	50	
Vannledning	Lengde rør	10	42
	Fall i ‰	210	10
	Kote utv. topp	65,5	67,60
	Type og dim	2 stk. Ø 450 mm PE SDR 11	

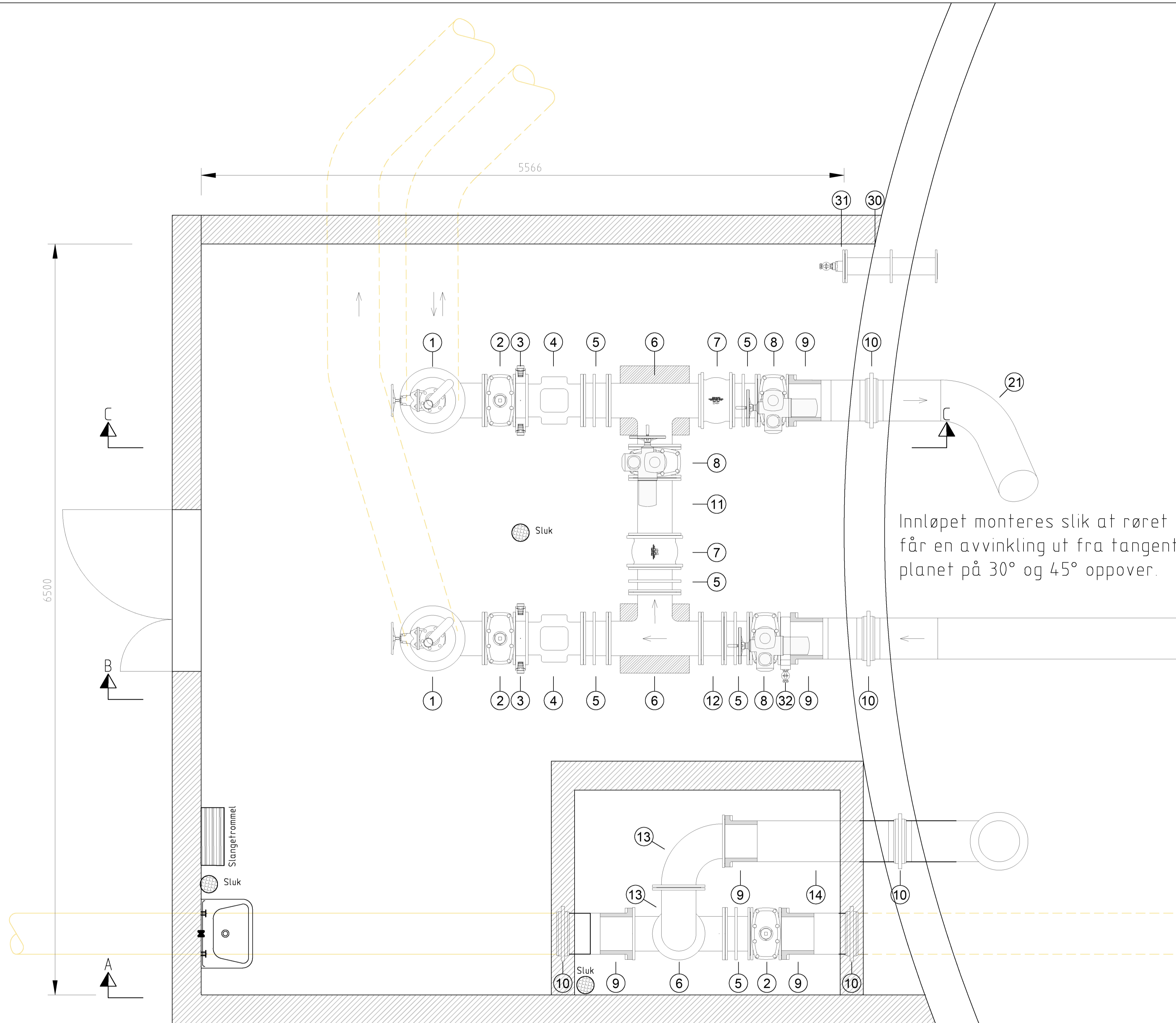


Rev.	Dato	Revideringen gjelder	Nr.	Saksb.	Sidem.k.	Oppdr.a.
Karmøy kommune			Tegnet av	Saksbehandler		
Høydebasseng Arareir			OIP	OIP		
Plan og profil tilførselsledninger til nytt basseng			Sidemannsktr.	Oppdragsansvarlig		
			MILI	ADLO		
			Fag	Målestokk		
			22.03.23	1:250		
				1:50/1:500 (A1)		
			Oppdragsnr.	Status		
			A235936	Anbudstegning		
			Tegning nr.	Rev.		
			GH002			



PLAN

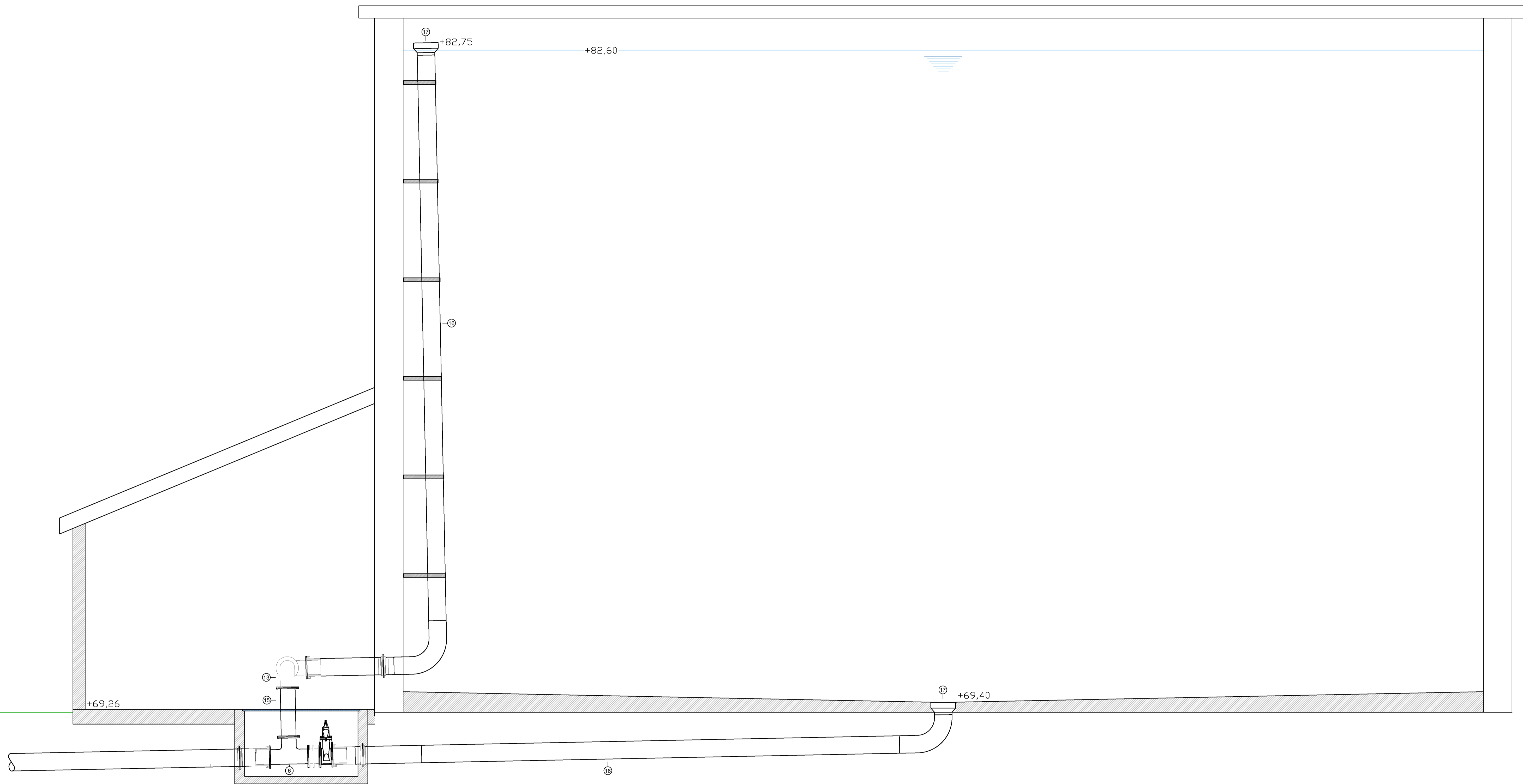
Rev.	Dato	Revisjonen gjelder	Nr.	Saksb.	Sidem.k.	Oppdr.a.
Karmøy kommune			Tegnet av		Saksbehandler	
Høydebasseng Arareir			OJP		OJP	
Rørarrangement			Sidemannskont.		Oppdragsansvarlig	
Plan basseng og ventilhus			MILI		ADLO	
			Fag		Målestokk	
			Dato		1:40	
			01.12.22		(A1)	
COWI			Oppdragsnr.		Status	
A235936			A235936		Anbudstegning	
Tegning nr.			GH003		Rev.	



Pos.	Dimensjon	Rørdel	Byggelengde	Antall
1	400 x 300	Flense T-rør	900 x 450	2
2	300	Glattløps sluseventil	270	3
3	300	Mellomring med 3 uttak påmontert Esco Lock og 1 stk. stengeventil/tappekran	84	2
4	300	Elektromagnetisk mengdemåler type Krohne Waterflux 3300 W eller tilsvarende.	500	2
5	300	Innbyggingsstykke type PZ	220 ± 25	6
6	300 x 300	Flense T-rør	800 x 400	3
7	300	Tilbakeslagsventil type Erhard EDRV eller tilsvarende	270	2
8	300	Glattløps sluseventil med elektrisk aktuator	270	3
9	355 x 300	PE 100 SDR 17 Reduksjonskrage med løslens		5
10	355	PE 100 SDR 17 innmurskrage med vanntetting, type Reinert-Ritz eller tilsvarende		5
11	300	Flenserør	500	1
12	300	Flenserør	200	1
13	300	Flensebend 90°	400	2
14	355	PE 100 SDR 17 rør	Ca 1 m	1
15	300	Flenserør	1000	1
16	355	PE 100 SDR 17 rør inkl. ca 90° bend og klamring til betongvegg	Ca 13 m	1
17	500 x 355	PE 100 SDR 17 dimensjonsovergang		2
18	355	PE 100 SDR 17 rør inkl. 1 stk. 30° og 1 stk. 90° bend	Ca 12 m	1
19	355	PE 100 SDR 17 rør	Ca 22 m	1
20	355	PE 100 SDR 17 90° bend som kuttes/forkortes i vertikal delen for å redusere overhøyden over golv		1
21	355	PE 100 SDR 17 innløpsrør inkl. nødv. bend. Innløpet monteres slik at røret får en avvinkling ut fra tangentplanet på 30° og 45° oppover.	Ca 1 m	1
22	450	PE 100 SDR 11 bend 90°		2
23	450	PE 100 SDR 11 rør	Ca 1,5 m	2
24	450	PE 100 SDR 17 innmurskrage med vanntetting, type Reinert-Ritz eller tilsvarende		2
25	450 x 400	PE 100 SDR 11 Reduksjonskrage med løslens		2
26	400 x 200	Flenseovergang	300	2
27	200 x 100	Reduksjonsflens	40	2
28	100	Glattløps sluseventil	190	2
29	100	Luftventil type AVK 701/50 eller tilsvarende		2
30	150	Flenserør m/murkrage	800	1
31	150	Blindeflens m/Esco Lock påmontert 2" stengeventil		1
32	300	Mellomring påmontert Esco Lock og stengeventil for uttak til intern vannforsyning	84	1

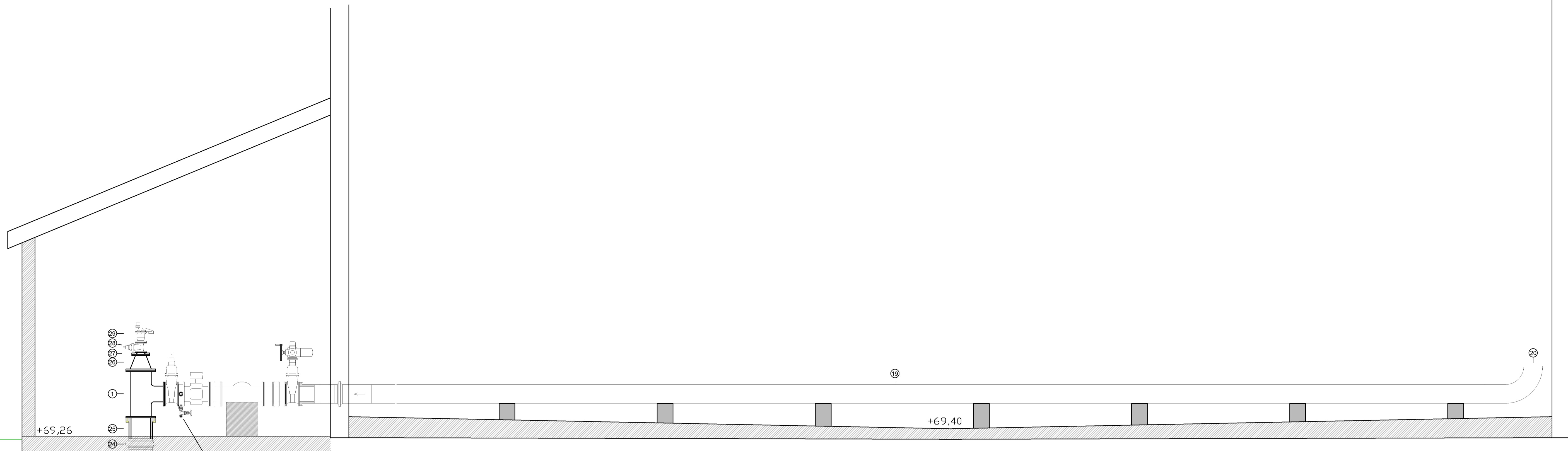
Innløpet monteres slik at røret får en avvinkling ut fra tangentplanet på 30° og 45° oppover.

Rev.	Dato	Revideringen gjelder	Nr.	Saksb.	Sidem.k.	Oppdr.a.
		Tegnet av		Saksbehandler		
		OJP		OJP		
		Sidemannskont.		Oppdragsansvarlig		
		MILI		ADLO		
		Fag		Målestokk		
		Dato		1:20		
		01.12.22		(A1)		
Oppdragsnr. A235936			Status			
Tegning nr. GH004			Anbudstegning			
COWI			Rev.			

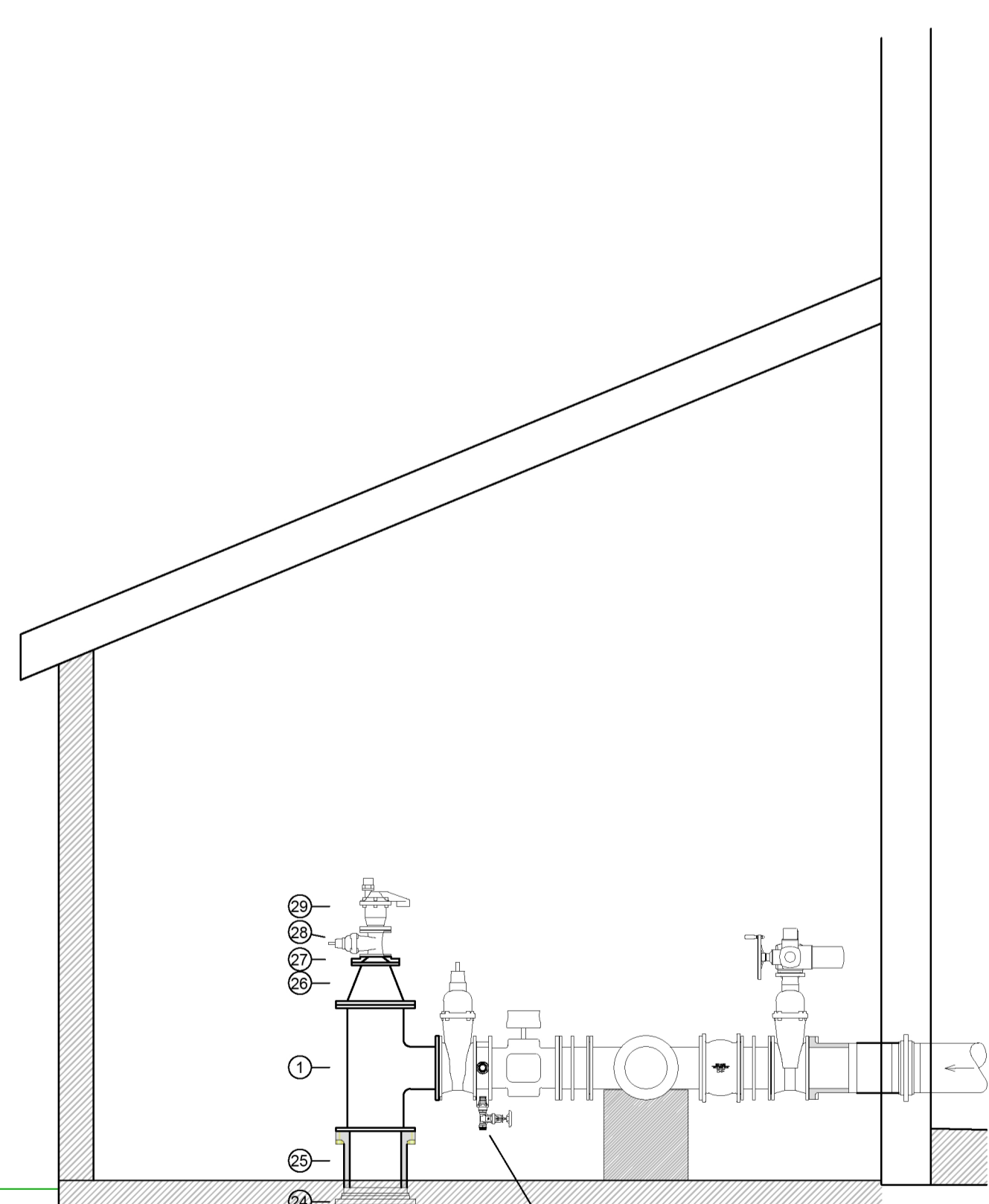


SNITT A-A

Rev.	Dato	Revisjonen gjelder	Nr.	Saksb.	Sidem.k.	Oppdr.a.
Karmøy kommune			Tegnet av	Saksbehandler		
Høydebasseng Arareir			OJP	OJP		
Rørarrangement			Sidemannskont.	Oppdragsansvarlig		
Snitt A-A			MILI	ADLO		
			Fag	Målestokk		
			Dato	1:40		
			01.12.22	(A1)		
COWI			Oppdragsnr.	Status	Anbudstegninger	
			A235936			
			Tegning nr.	Rev.		
			GH005			

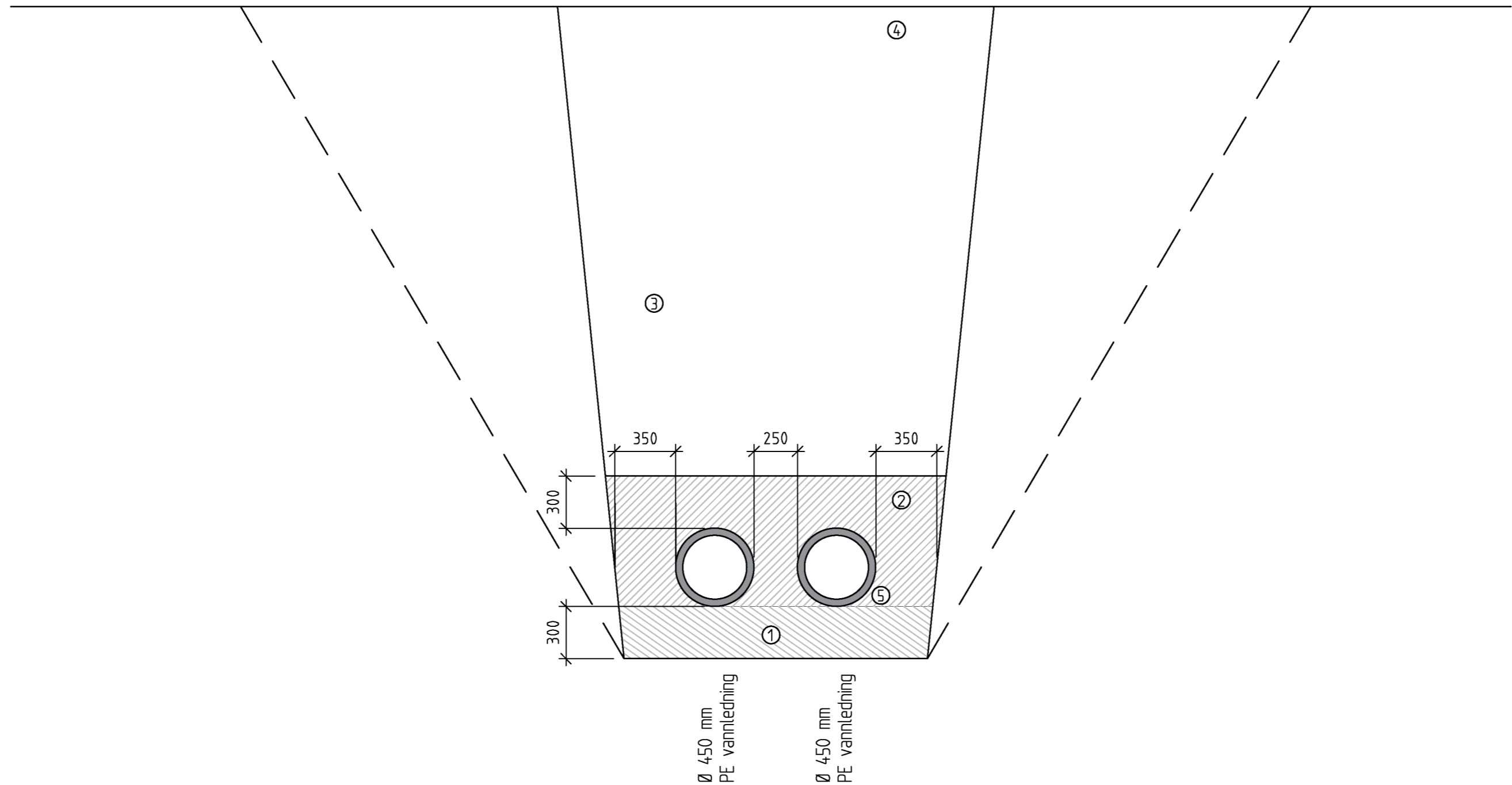


SNITT B-B



SNITT C-C

Rev.	Dato	Revideringen gjelder	Nr.	Saksb.	Sidem.k.	Oppdr.a.
Karmøy kommune			Tegnet av	Saksbehandler		
Høydebasseng Arareir			OJP	OJP		
Rørarrangement			Sidemanskont.	Oppdragsansvarlig		
Snitt B-B og snitt C-C			MILI	ADLO		
			Fag	Målestokk		
			Dato	1:40		
			01.12.22	(A1)		
COWI			Oppdragsnr.	Status		
RIB			A235936	Anbudstegning		
			Tegning nr.	Rev.		
			GH006			



- ① Rørfundament; min. 150 mm pukk 8-16 mm. For dimensjon Ø 400 mm og større skal fundamenttykkelsen være min. 200 i løsmassegrøft og min. 300 mm i fjellgrøft.
- ② Sidefylling / beskyttelsestag; pukk 8-16 mm til min. 300 mm over utvendig topp rør.
- ③ Tilbakefyllingsmasser; beste del av utgravde masser. Maks. steinstørrelse 300 mm.
- ④ Toppmasser; samme type masser som omkringliggende terreng
- ⑤ Det pakkes godt innunder rørene. Gjelder alle rør

Rev.	Dato	Revideringen gjelder	Nr.	Saksb.	Sidem.k.	Oppdr.a.
Karmøy kommune			Tegnet av OIP	Saksbehandler OIP		
Høydebasseng Arareir			Sidemannskontr. MILI	Oppdragsansvarlig ADLO		
Generelt grøftesnitt			Fag	Målestokk 1:25 (A3)		
			Dato 01.12.22			
			Oppdragsnr. A235936	Status Anbudstegning		
			Tegning nr. GH007	Rev.		