


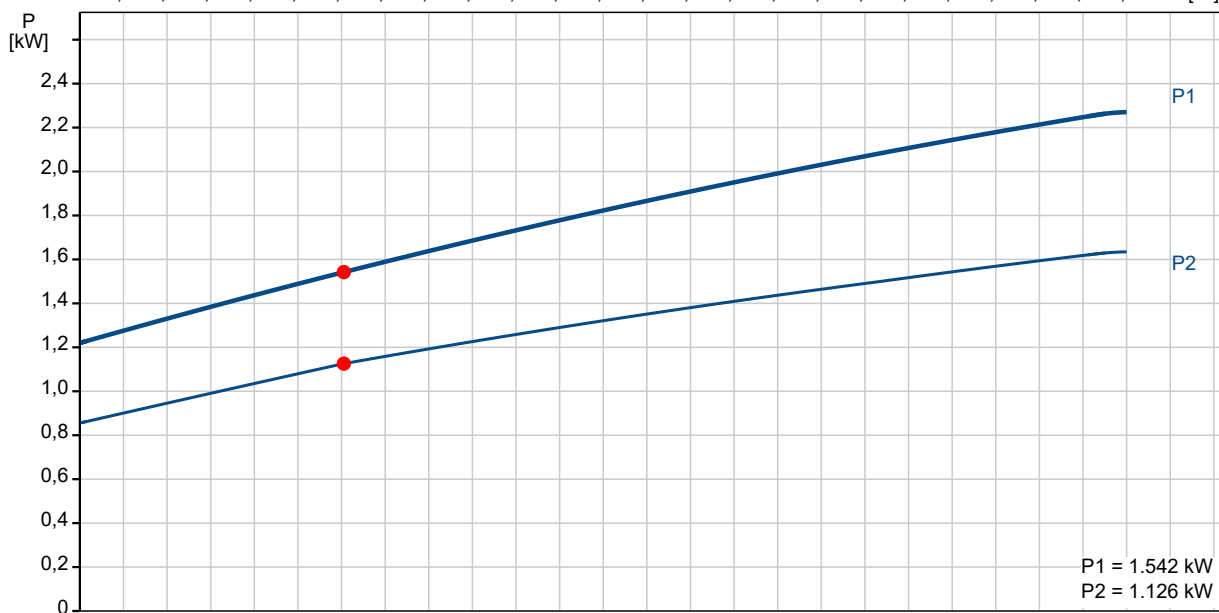
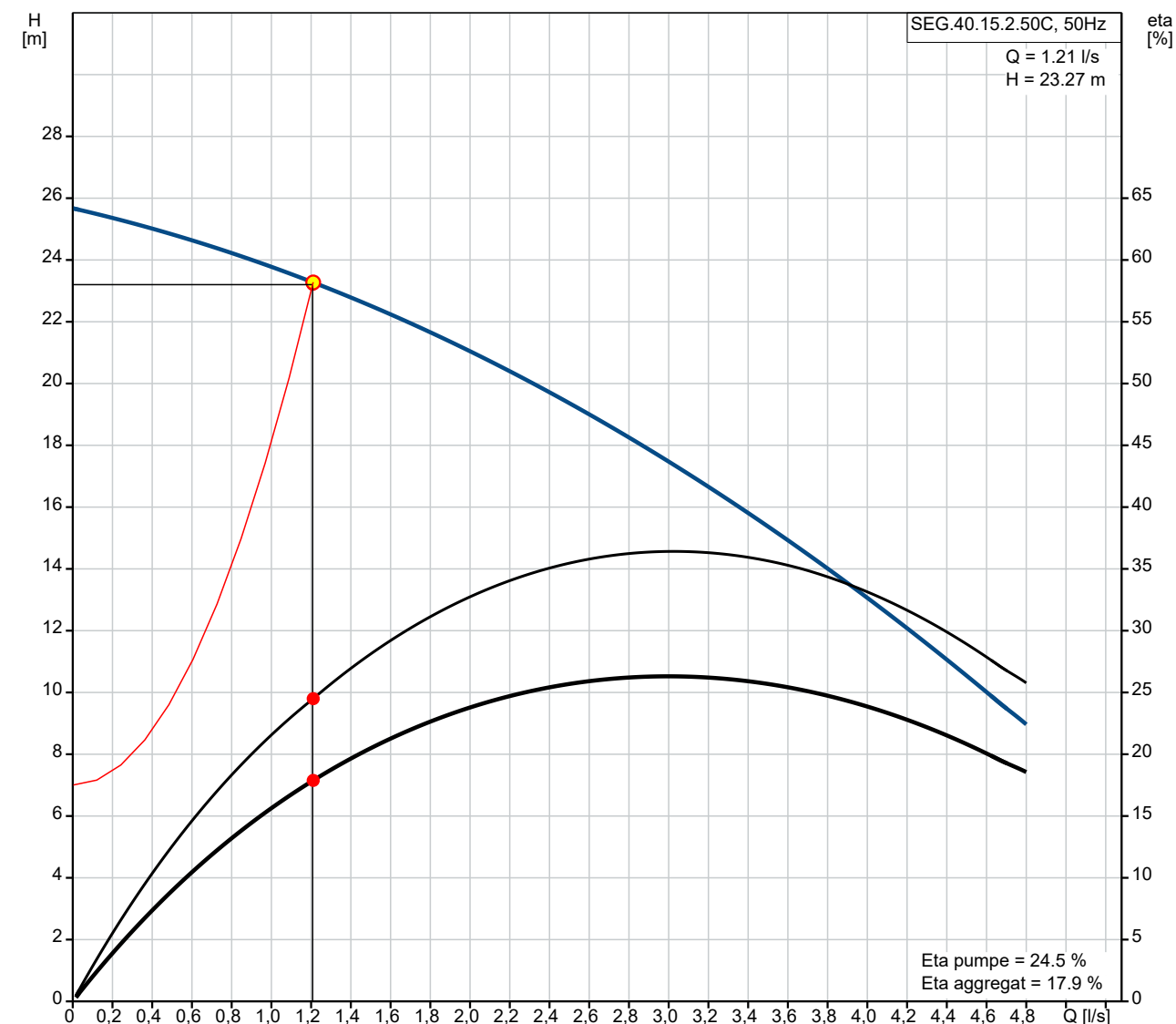


Antall	Beskrivelse
1	<p>SEG.40.15.2.50C</p>  <p>OBS: Produktbildet kan avvike fra det faktiske produkt</p> <p>Produktnr.: 96075921</p> <p>Normalsugende, ettrinscentrifugalpumpe med vandret trykstuds spesielt utviklet til løft og pumpning av spildevand som inneholder utledning fra toaletter. Pumpen er utstyret med et snittesystem der findeler destruerbare stoffer i mindre stykker så de kan bortledes gjennom afgangsrør med en forholdsvis lille diameter.</p> <p>Pumpeoverfladen er glatt for at forhindre snavs og urenheder i at klæbe til pumpen. Et korrosjonsbestandigt spændebånd af rustfrit stål sammenspænder motoren med pumpehuset og gør det nemt at servicere pumpen. SmartTrim-systemet gør det nemt at justere løberspalten, og dette sikrer den maksimale pumpevirkningsgrad i pumpens levetid.</p> <p>Yderligere produktdetaljer</p> <p>Denne grinderpumpe er specielt konstrueret til pumpning af spildevand og ubehandlet husholdningskloakvand i områder uden kloaksystemer eller områder hvor naturligt fald ikke er velegnede.</p> <p>Pumpen er konstrueret til transport af husholdningsspildevand og kommunalt spildevand:</p> <ul style="list-style-type: none">- i tyndt befolkede områder- i små landsbyer og på gårde- på steder med vanskelig topografi- i områder med højt grundvand <p>Pumpen kan også fjerne industrielt spildevand som indeholder fibre i industrielle anvendelser som fx vaskeanlæg.</p> <p>Pumpe</p> <p>Pumpen er primært lavet af støbejern med overfladebehandling af pulvermaling: sort NCS9000N/RAL 9005, glanskode 30, tykkelse 100 µ.</p> <p>Pumpen har et patenteret snittesystem som sikrer en yderst høj effektivitet og pålidelig drift. Hurtig og nem adskillelse ved udskiftning af sliddele. Der er ikke brug for specialværktøj.</p>  <p>Et spændebånd i rustfrit stål mellem motor og pumpehus gør det nemt at efterse og servicere løberen og akseltætningen.</p>

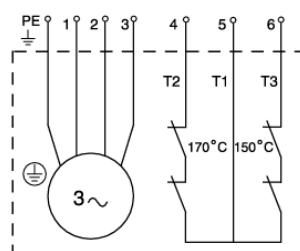
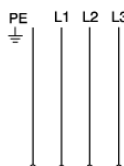
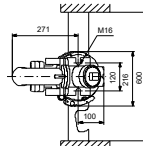
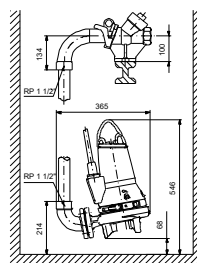
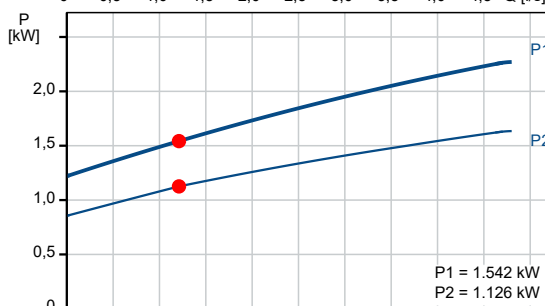
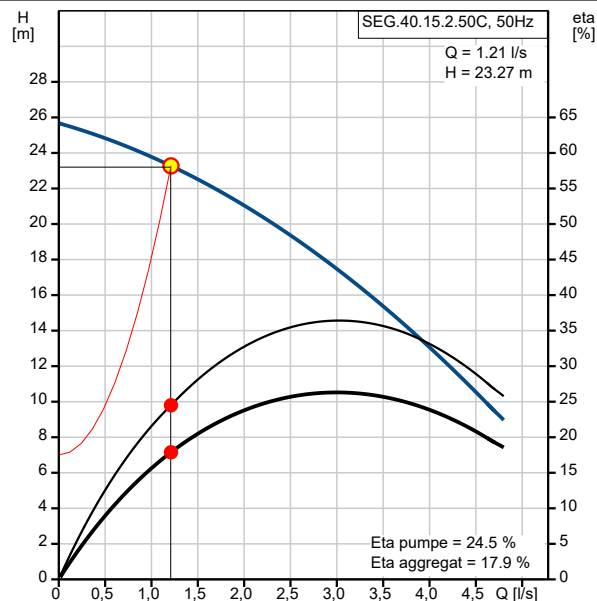
Antall	Beskrivelse																																				
	<p>Akseltætningen består af en patrontætning som sikrer en pålidelig tætning mellem pumpemediet og motoren.</p> <ul style="list-style-type: none">- Primær tætning: mekanisk akseltætning af siliciumkarbid/siliciumkarbid (SiC/SiC)- Sekundær tætning: læbetætning <p>I forbindelse med service leveres den mekaniske akseltætning og læbetætningen som én monteringsklar enhed.</p>  <p>Pumpen er udstyret med det unikke SmartTrim-system som gør det let at gendanne den fabriksindstillede løberspalte og opretholde den maksimale pumpevirkningsgrad. Du skal kun fjerne skærehovedet og justere SmartTrim-møtrikken på løberen. Det kan gøres på stedet uden at adskille pumpen og uden brug af specialværktøj.</p> <p>Pumpen er blevet testet og godkendt af VDE.</p> <p>Motor</p> <p>Motoren er en vandtæt, fuldstændig indkapslet motor som leveres med et 10 m el-kabel. Stikket i rusfrit stål er fastgjort med en omløber. Møtrikken og O-ringene giver forsegling mod medieindtrængning. Stikket er udstøbt med polyuretan som sikrer en vandtæt og holdbar forsegling omkring kablets ledere. Dette forhindrer vandindtrængning i motoren gennem kablet i tilfælde af kabelbrud eller fejlhåndtering i forbindelse med installation eller service.</p> <p>Motorkonstruktionen er kompakt med en kort aksel. Dette reducerer vibrationerne hvilket resulterer i en øget effektivitet og levetid for akseltætningerne og kuglelejerne. Motoren har to termoafbrydere i motorviklingerne for at beskytte motoren mod overophedning.</p> <p>Styringer:</p> <table><tr><td>Fuktføler:</td><td>uten fuktbryter</td></tr><tr><td>AUTOADAPT:</td><td>NEJ</td></tr></table> <p>Medium:</p> <table><tr><td>Pumpet medie:</td><td>Vilkårlig medie</td></tr><tr><td>Væsketemperaturområde:</td><td>0 .. 40 °C</td></tr><tr><td>Tetthet:</td><td>998.2 kg/m³</td></tr></table> <p>Teknisk:</p> <table><tr><td>Aktuell kalkulert mengde:</td><td>1.21 l/s</td></tr><tr><td>Resulterende løftehøyde for pumpe:</td><td>23.27 m</td></tr><tr><td>Type løpehjul:</td><td>NEDELINGSSYSTEM</td></tr><tr><td>Primær akseltetning:</td><td>SIC/SIC</td></tr><tr><td>Godkjennelser på typeskilt:</td><td>PA-I</td></tr><tr><td>Kurvetoleranse:</td><td>ISO9906:2012 3B2</td></tr></table> <p>Materialer:</p> <table><tr><td>Pumpehus:</td><td>Støpejern EN1561 EN-GJL-200</td></tr><tr><td>Løpehjul:</td><td>Støpejern EN1561 EN-GJL-200</td></tr></table> <p>Installasjon:</p> <table><tr><td>Maximum ambient temperature:</td><td>40 °C</td></tr><tr><td>Maks. driftstrykk:</td><td>6 bar</td></tr><tr><td>Flensstandard:</td><td>DIN</td></tr><tr><td>Rørtilslutning:</td><td>DN 40/50</td></tr><tr><td>Utløp pumpe:</td><td>DN 40</td></tr></table>	Fuktføler:	uten fuktbryter	AUTOADAPT:	NEJ	Pumpet medie:	Vilkårlig medie	Væsketemperaturområde:	0 .. 40 °C	Tetthet:	998.2 kg/m ³	Aktuell kalkulert mengde:	1.21 l/s	Resulterende løftehøyde for pumpe:	23.27 m	Type løpehjul:	NEDELINGSSYSTEM	Primær akseltetning:	SIC/SIC	Godkjennelser på typeskilt:	PA-I	Kurvetoleranse:	ISO9906:2012 3B2	Pumpehus:	Støpejern EN1561 EN-GJL-200	Løpehjul:	Støpejern EN1561 EN-GJL-200	Maximum ambient temperature:	40 °C	Maks. driftstrykk:	6 bar	Flensstandard:	DIN	Rørtilslutning:	DN 40/50	Utløp pumpe:	DN 40
Fuktføler:	uten fuktbryter																																				
AUTOADAPT:	NEJ																																				
Pumpet medie:	Vilkårlig medie																																				
Væsketemperaturområde:	0 .. 40 °C																																				
Tetthet:	998.2 kg/m ³																																				
Aktuell kalkulert mengde:	1.21 l/s																																				
Resulterende løftehøyde for pumpe:	23.27 m																																				
Type løpehjul:	NEDELINGSSYSTEM																																				
Primær akseltetning:	SIC/SIC																																				
Godkjennelser på typeskilt:	PA-I																																				
Kurvetoleranse:	ISO9906:2012 3B2																																				
Pumpehus:	Støpejern EN1561 EN-GJL-200																																				
Løpehjul:	Støpejern EN1561 EN-GJL-200																																				
Maximum ambient temperature:	40 °C																																				
Maks. driftstrykk:	6 bar																																				
Flensstandard:	DIN																																				
Rørtilslutning:	DN 40/50																																				
Utløp pumpe:	DN 40																																				

Antall	Beskrivelse
	Trykktrinn: PN 10
	Maks. installasjonsdybde: 10 m
	Koblingsfot: 96076063
	Elektriske data:
	Opptatt effekt - P1: 2.1 kW
	Merkeeffekt - P2: 1.5 kW
	Nettfrekvens: 50 Hz
	Merkespenning: 3 x 230-240 V
	Spenningstoleranse: +6/-10 %
	Maks. antall starter pr. time: 30
	Merkestrøm: 6.6 A
	Startstrøm: 36 A
	Merkestrøm ved null-last: 3.8 A
	Cos phi - effektfaktor: 0.87
	Cos phi - effektfaktor ved 3/4 belastning: 0.79
	Cos phi - effektfaktor ved 1/2 belastning: 0.66
	Nominell hastighet: 2700 omdr/min
	Tregghetsmoment: 0.004 kg m ²
	Motorvirkningsgrad ved full-last: 72 %
	Motorvirkningsgrad ved 3/4 belastning: 73 %
	Motorvirkningsgrad ved 1/2 belastning: 69 %
	Antall poler: 2
	Oppstartsmetode: direkte
	Kapslingsklasse (IEC 34-5): IP68
	Isolasjonsklasse (IEC 85): F
	Eksplisjonsikker: N
	Kabellengde: 10 m
	Kabeltype: LYNIFLEX
	Type kabelplugg: NO PLUG
	Andre:
	Nettvekt: 41.8 kg
	Norsk NRF nr.: 9045808

96075921 SEG.40.15.2.50C 50 Hz

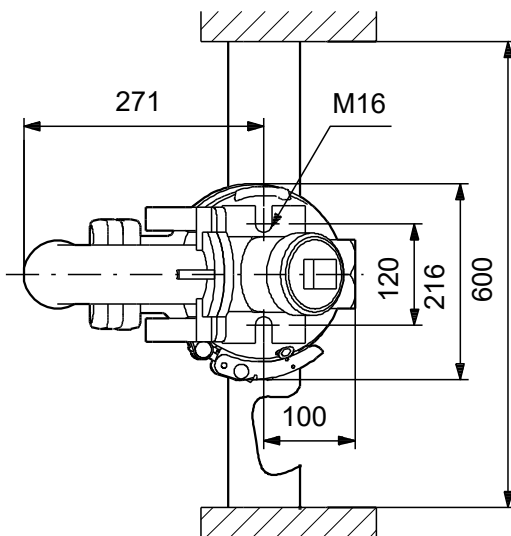
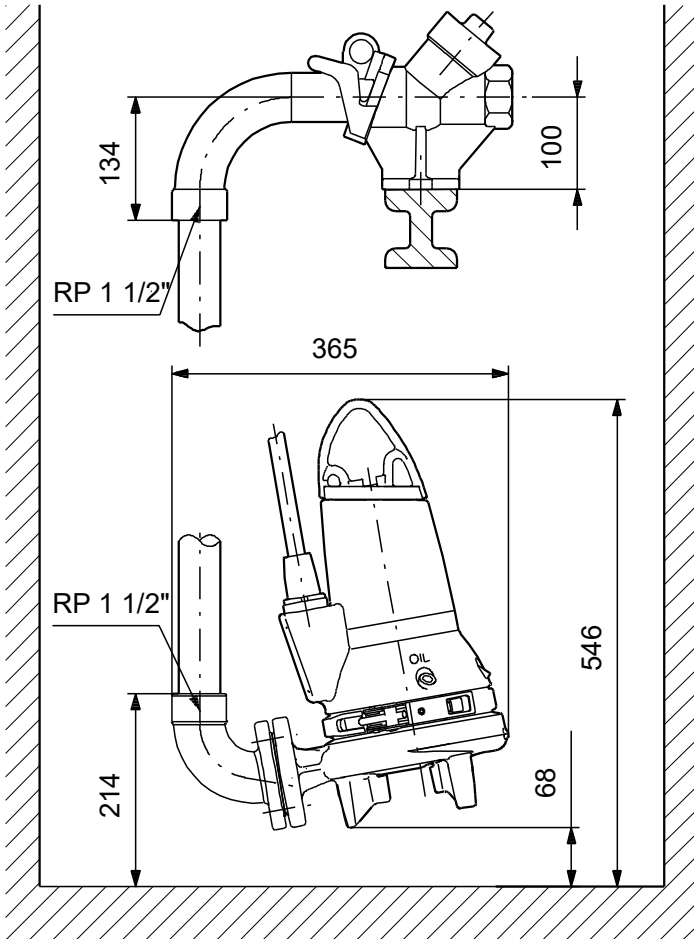


Beskrivelse	Verdi
Generell informasjon:	
Produktnavn:	SEG.40.15.2.50C
Prod. nr.:	96075921
EAN nr.:	5700395019230
Teknisk:	
Aktuell kalkulert mengde:	1.21 l/s
Maximum flow:	5.28 l/s
Maks. kapasitet:	5.28 l/s
Resulterende løftehøyde for pumpe:	23.27 m
Maks. løftehøyde:	25.8 m
Type løpehjul:	NEDELINGSSYSTEM
Primær akseltetning:	SIC/SIC
Godkjenninger på typeskilt:	PA-I
Kurvetoleranse:	ISO9906:2012 3B2
Materialer:	
Pumpehus:	Støpejern
Pumpehus:	EN1561 EN-GJL-200
Løpehjul:	Støpejern
Løpehjul:	EN1561 EN-GJL-200
Installasjon:	
Maximum ambient temperature:	40 °C
Maks. driftstrykk:	6 bar
Flensstandard:	DIN
Rørtilslutning:	DN 40/50
Utløp pumpe:	DN 40
Trykktrinn:	PN 10
Maks. installasjonsdybde:	10 m
Oppstilling tørr/våt:	SUBMERGED
Koblingsfot:	96076063
Medium:	
Pumpet medie:	Vilkårlig medie
Væsketemperaturområde:	0 .. 40 °C
Tetthet:	998.2 kg/m ³
Elektriske data:	
Opptatt effekt - P1:	2.1 kW
Merkeeffekt - P2:	1.5 kW
Nettfrekvens:	50 Hz
Merkespennning:	3 x 230-240 V
Spenningstoleranse:	+6/-10 %
Maks. antall starter pr. time:	30
Merkestrøm:	6.6 A
Startstrøm:	36 A
Merkestrøm ved null-last:	3.8 A
Cos phi - effektfaktor:	0.87
Cos phi - effektfaktor ved 3/4 belastning:	0.79
Cos phi - effektfaktor ved 1/2 belastning:	0.66
Nominell hastighet:	2700 omdr/min
Treghetsmoment:	0.004 kg m ²
Motorvirkningsgrad ved full-last:	72 %
Motorvirkningsgrad ved 3/4 belastning:	73 %
Motorvirkningsgrad ved 1/2 belastning:	69 %
Antall poler:	2
Oppstartsmetode:	direkte
Kapslingsklasse (IEC 34-5):	IP68
Isolasjonsklasse (IEC 85):	F
Eksplisjonsikker:	N
Innebygd motorbeskyttelse:	TERMISK RELE
Termisk beskyttelse:	udvendig



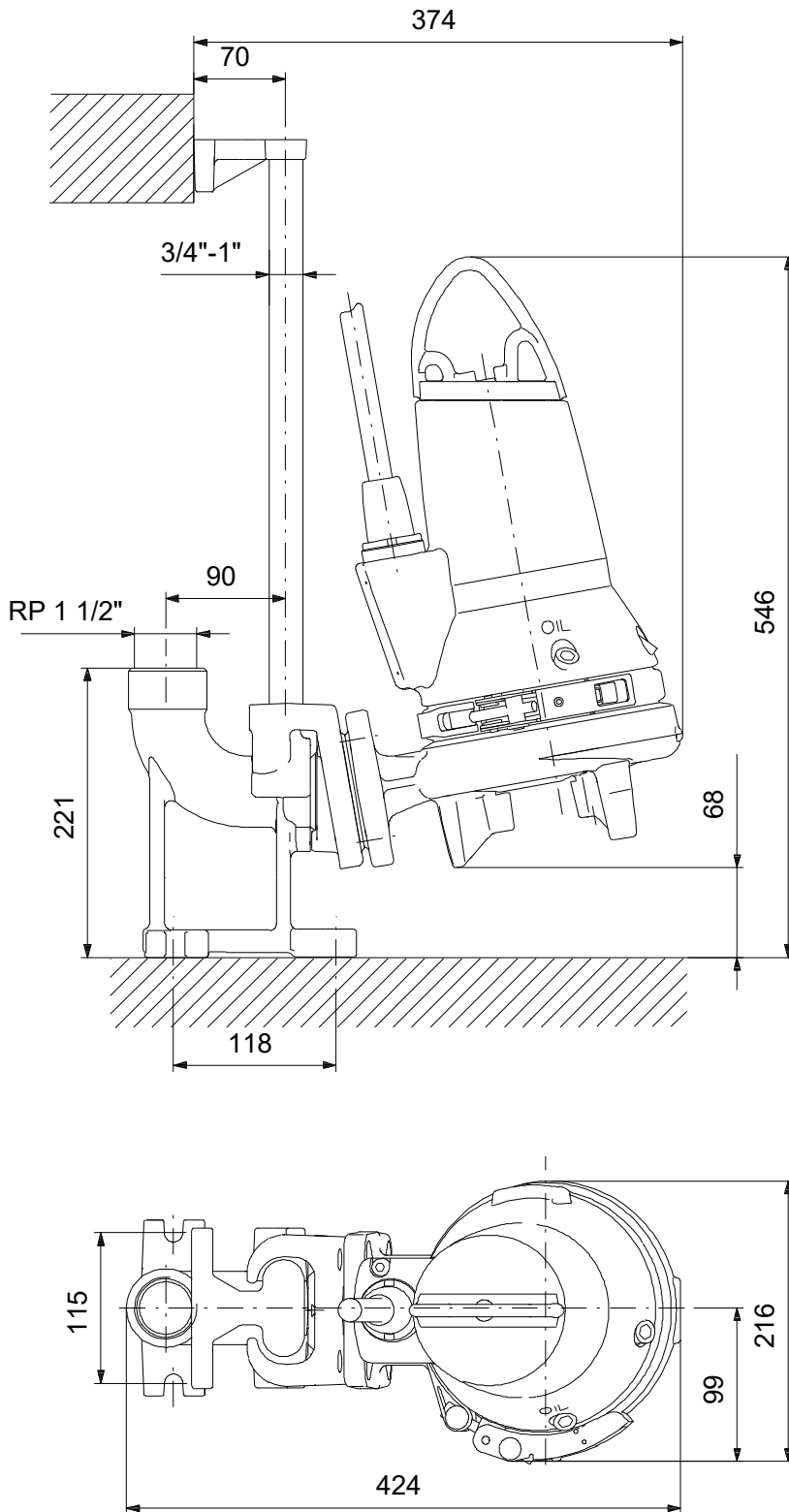
Beskrivelse	Verdi
Kabellengde:	10 m
Kabeltype:	LYNIFLEX
Type kabelplugg:	NO PLUG
Styringer:	
Kontrollboks:	ikke inkludert
Ekstra I/O:	External
Fuktføler:	uten fuktbryter
AUTOADAPT:	NEJ
Andre:	
Nettvekt:	41.8 kg
Salgsregion:	Norway
Norsk NRF nr.:	9045808

96075921 SEG.40.15.2.50C 50 Hz



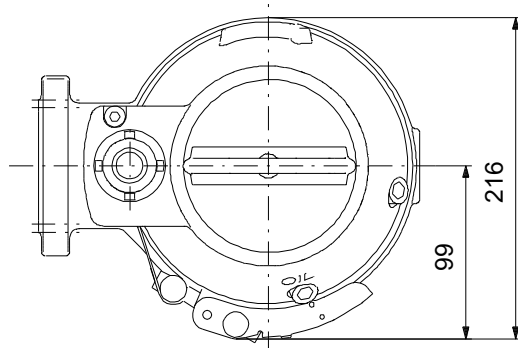
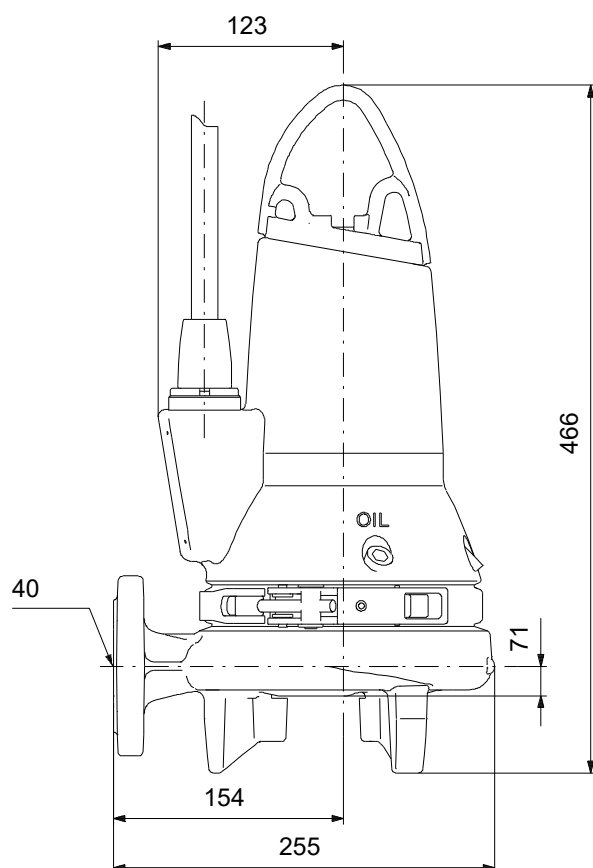
Merk! Alle enheter er i [mm] om annet ikke er oppgitt.
NB! Denne forenklete dimensjonstegningen viser ikke alle detaljer.

96075921 SEG.40.15.2.50C 50 Hz



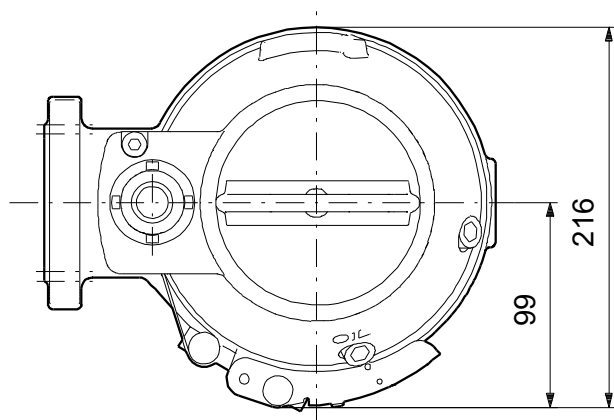
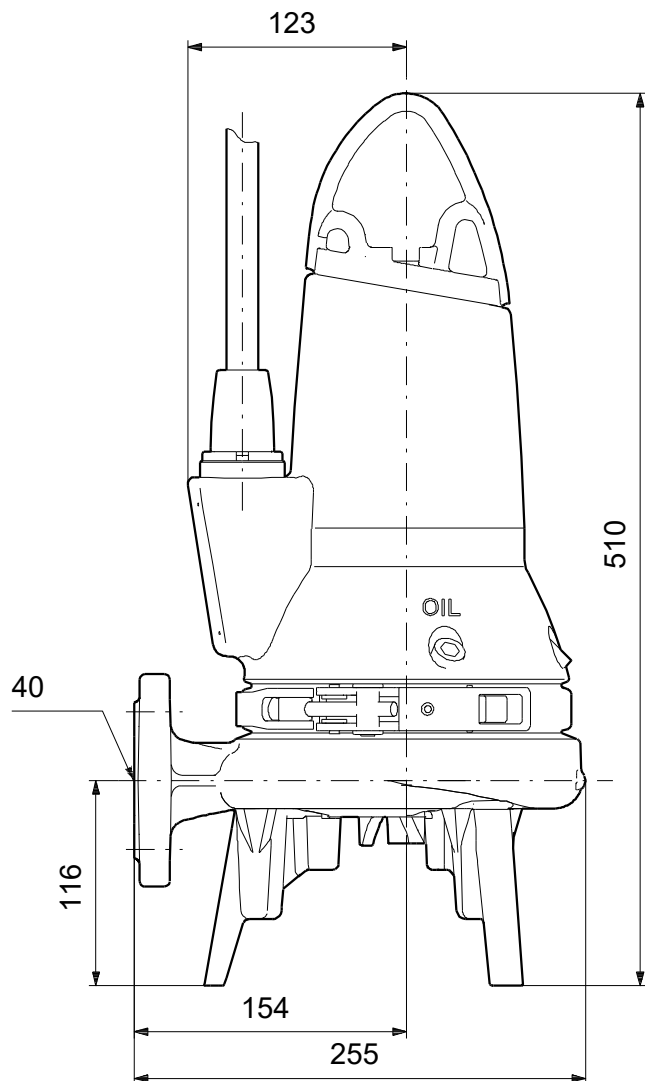
Merk! Alle enheter er i [mm] om annet ikke er oppgitt.
NB! Denne forenklede dimensjonstegningen viser ikke alle detaljer.

96075921 SEG.40.15.2.50C 50 Hz



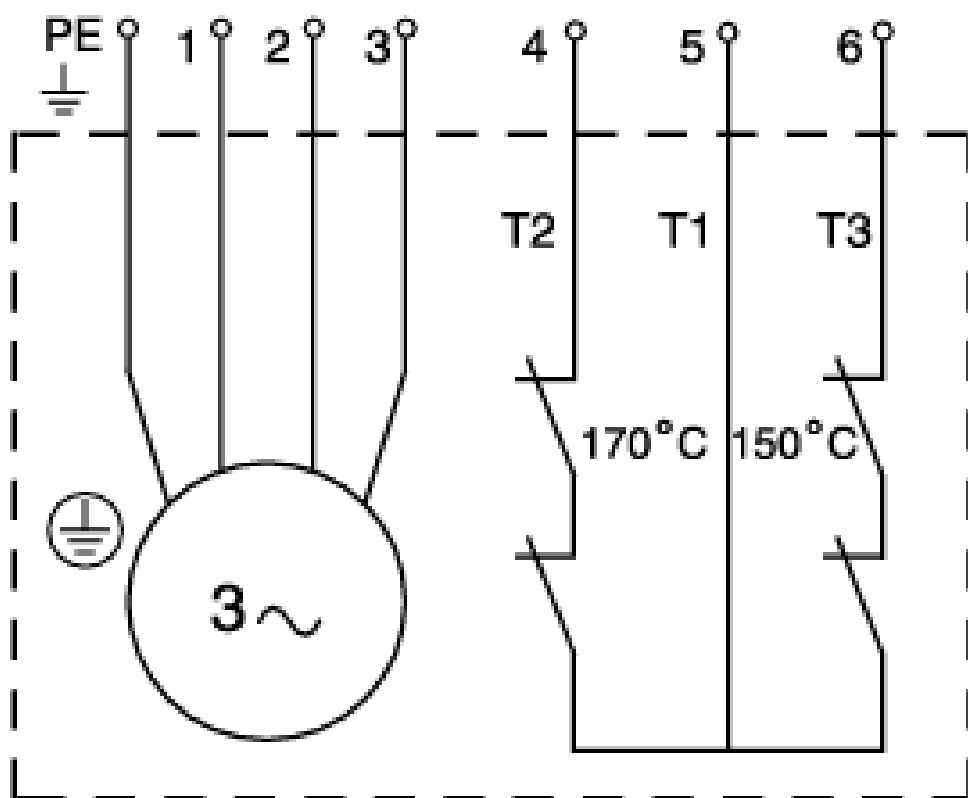
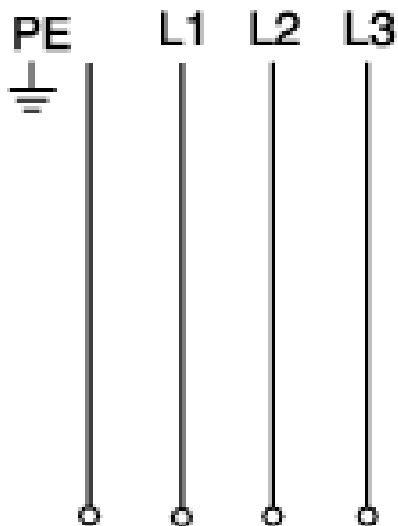
Merk! Alle enheter er i [mm] om annet ikke er oppgitt.
NB! Denne forenklede dimensjonstegningen viser ikke alle detaljer.

96075921 SEG.40.15.2.50C 50 Hz



Merk! Alle enheter er i [mm] om annet ikke er oppgitt.
NB! Denne forenklete dimensjonstegningen viser ikke alle detaljer.

96075921 SEG.40.15.2.50C 50 Hz



Merk! Alle enheter er i [mm] om annet ikke er oppgitt.



Firmanavn:

Laget av:

Telefon:

Dato: 01.09.2021

Ordredata:

Produktnavn: SEG.40.15.2.50C

Antall: 1

Produktnr.: 96075921

Total: Pris på forespørsel
