



.....

MONTERINGS- VEILEDNING

VEDLIKEHOLDSFRIE GJERDER OG LEVEGG

.....



FREMTIDENS BYGGFORMIDLER OG BYGGFORHANDLER

www.byggkontakt.no

Org.nr 924045442

post@byggkontakt.no

Telefon: 32756191



BYGGKONTAKT

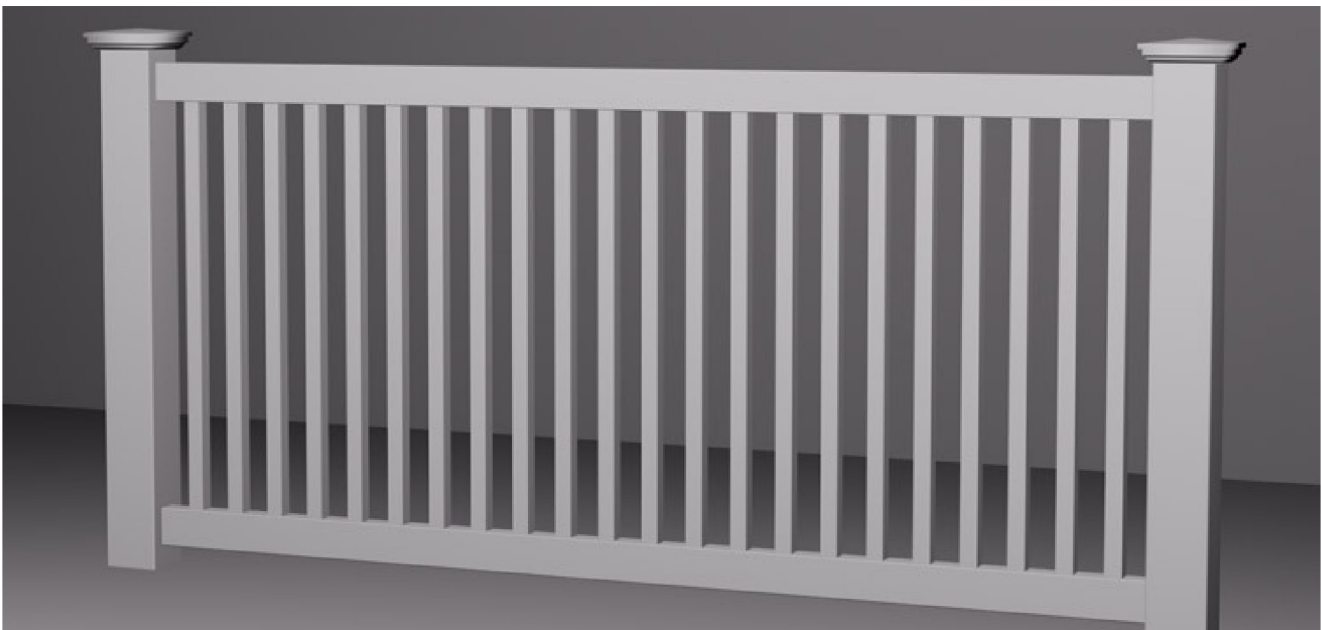
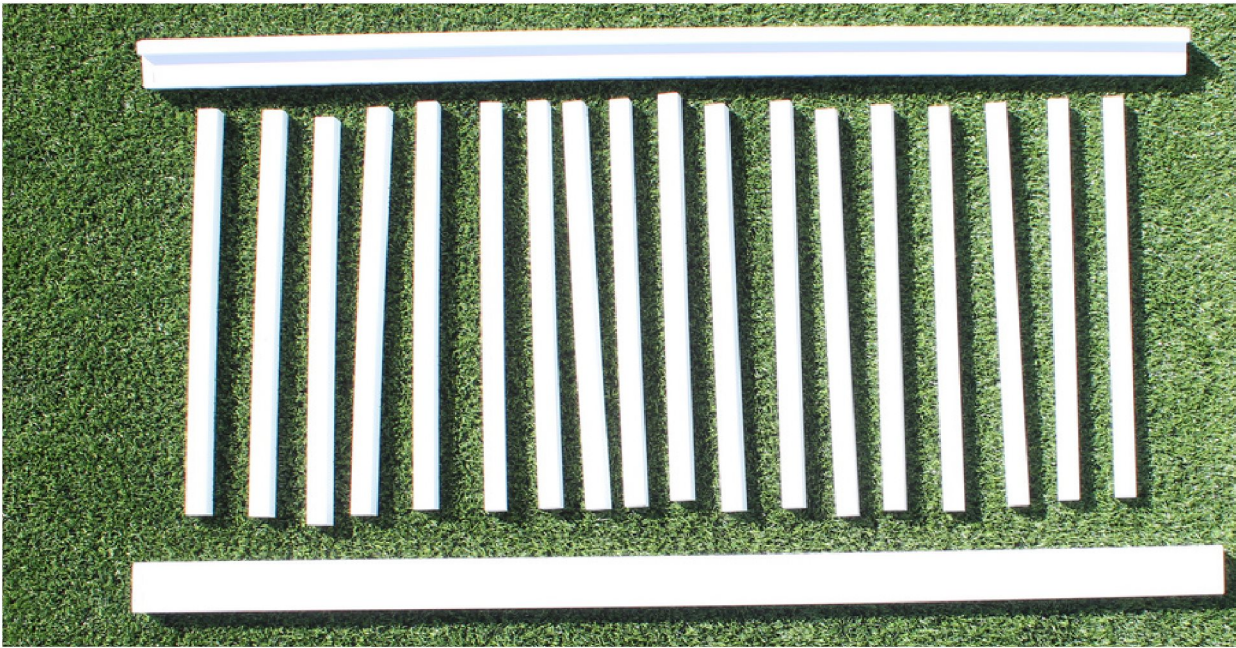


REKKVERK

Vi anbefaler å lese hele bruksanvisningen før du starter.

En modul består av:

Vanger og spiler etter valgt modell



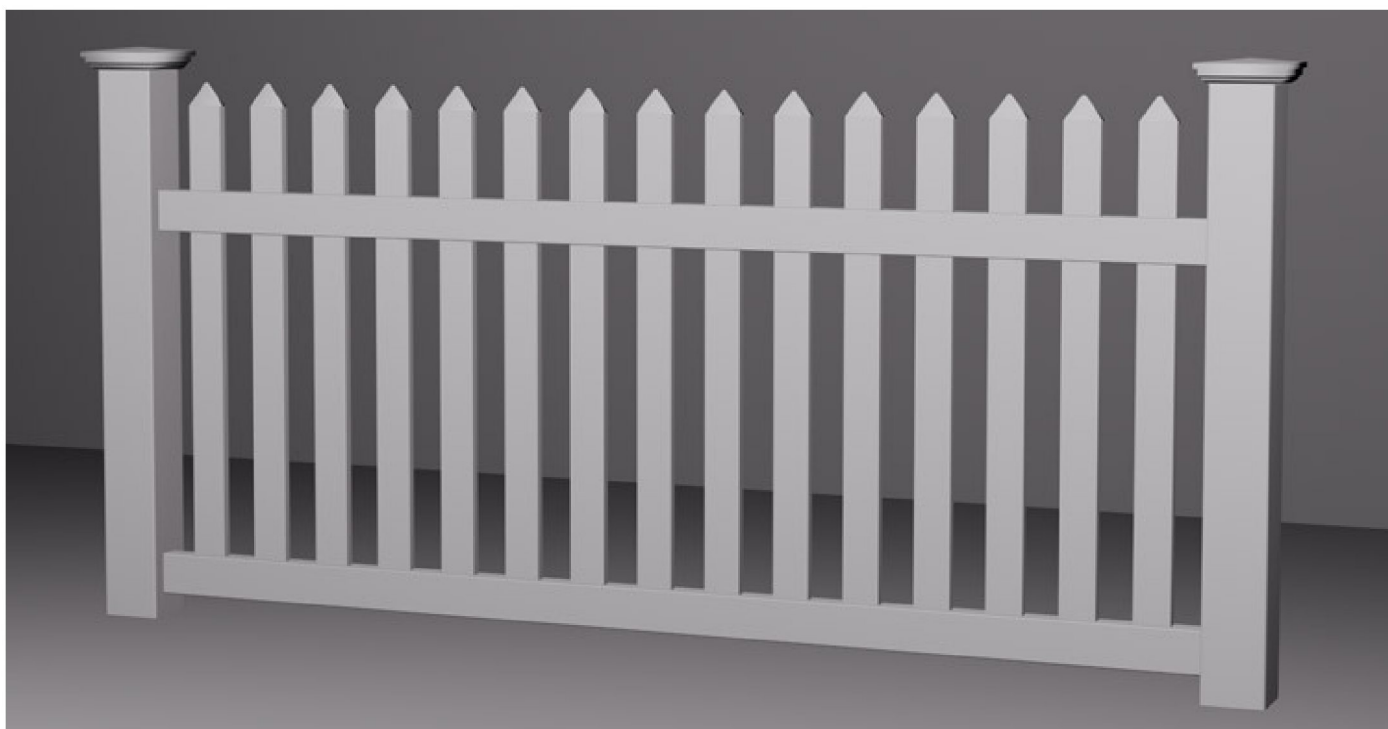
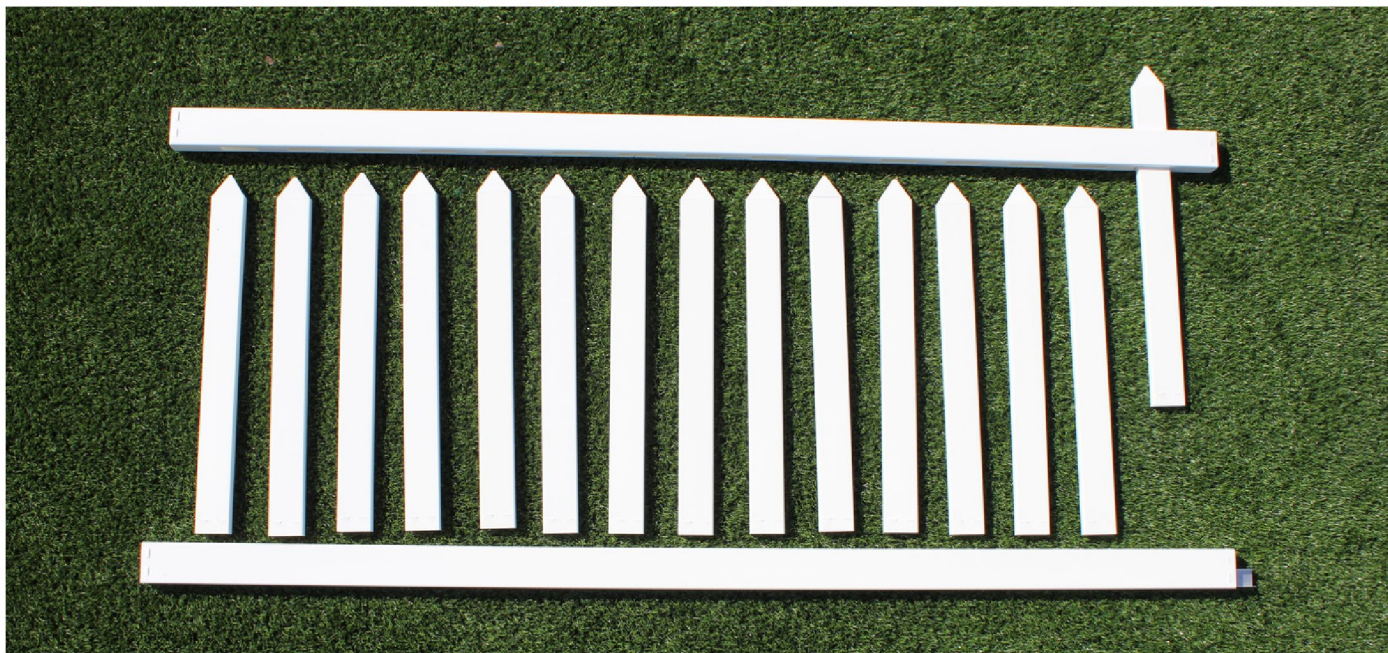
Utseende vil variere etter modell.

Hver modul festes i neste modul. Man begynner og avslutter med endestolpe eller veggfeste, fortsetter med midt- eller hjørnestolper. Du trenger en stolpe (eller to veggfester) per modul, og til siste modul trenger du en ekstra endestolpe (eller evt to veggfester).

STAKITT

En modul består av:

Vanger og spiler etter valgt modell



BYGGKONTAKT



proLine

LEVEGG

En modul består av:

Vanger og spiler etter valgt modell



Stolpe kjøpes utenom



På toppvungen/håndløperen tar du ut aluminiuminnsatsen og snur den, den skal være som du ser på den øverste på bildet. Dette for å gi økt stabilitet.

Bunnvungen skal være slik den kommer (nederst på bildet).



MONTERING PÅ MUR/TERRASSE/FAST UNDERLAG

Sørg for at underlaget er stabilt nok og avrettet før montering. Det kan være behov for å forsterke/stive-av eksisterende bjelkelag på terrassen/verandaen, ved montering i jord eller helleplasser skal det benyttes egnet fundament.

Mål opp avstanden, senter senter (cc) stolpe.

Astand =

Rekkverk: 2 m

Stakitt: 2m

Levegg: 2 m

NB! Enkelte gjerder har mål: 2,44 m

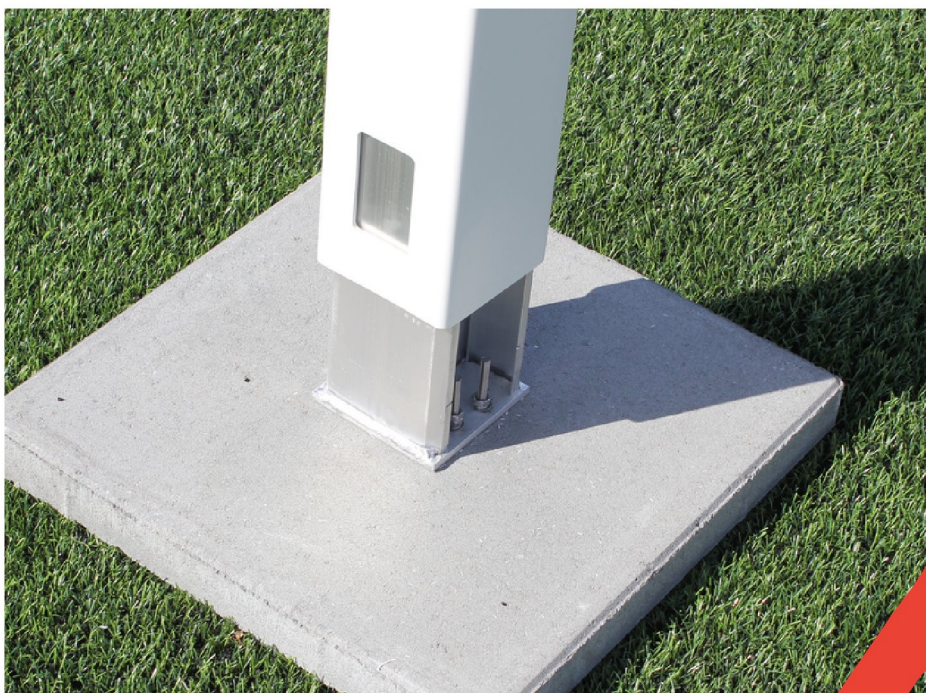
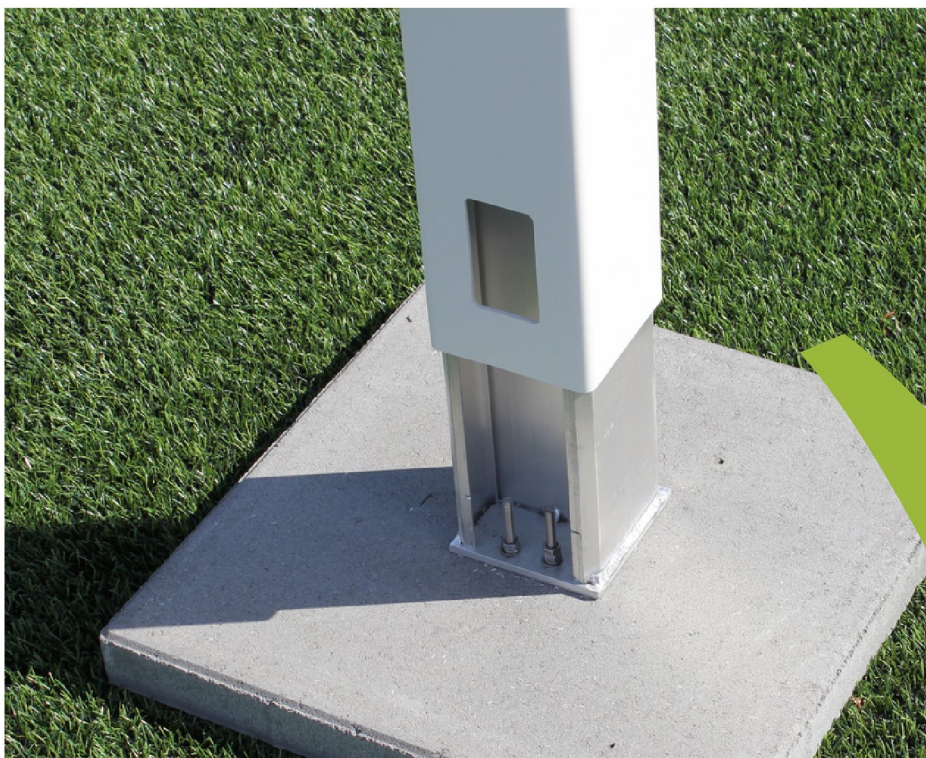
Marker nøyaktig posisjon på underlaget. Plasser festebraketten og fest det med egnet festemateriell.

For festing i tre: franske treskruer eller gjennomgående bolter.

For festing i fundament/betong: ekspansjonsbolter.



Husk å montere festebrakettene riktig vei, slik at hull i stolpen møter hulrom i festebraketten når stolpen settes ned på festebraketten.



Ved bruk av bunnkrans, skal denne tres utenpå festebraketten før PVC- stolpen.



Her ser du hvilken vei festebrakettene skal monteres

Stolpe og brakett for hjørne ser litt annerledes ut.
Her viser vi montering av festebrakett for hjørne



5. Tre stolpen over festebrakettene. Sørg for at de er riktig vei. I enden velger du endestolpe (hull kun på en side)

6. Tre inn bunnvangen inn i stolpene, du skal høre at mothakene klikker på plass.

7. Sett spilene ned i hullene på bunnvangen



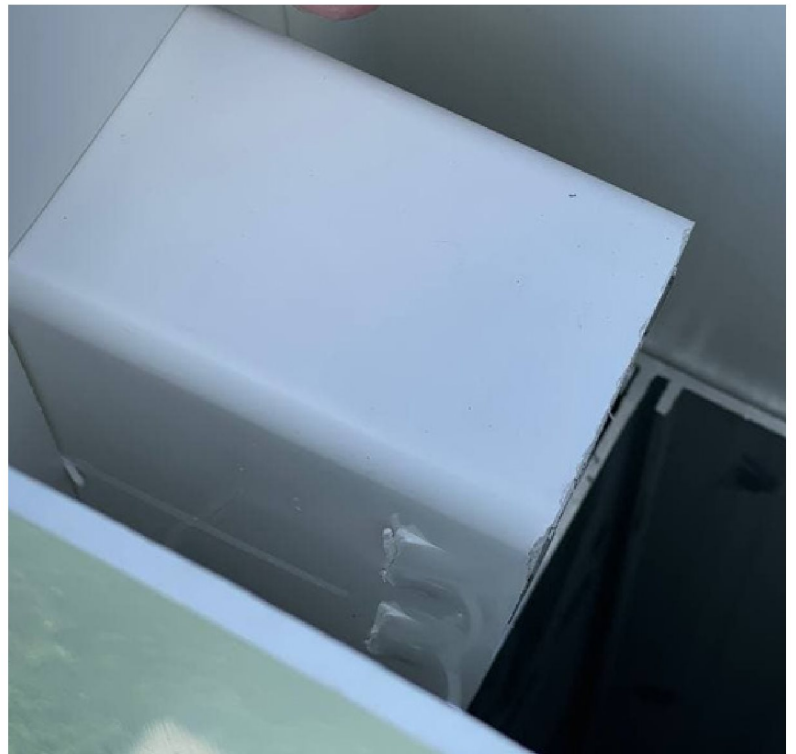
Når alle spilene er plassert i bunnvangen, kan tre av spilene fra en side føres opp i toppvangen. Deretter klikkes mothakene på toppvangen inn i stolpen, før de resterende spilene føres opp i toppvangen.

Ved stakitt skal topp og bunnvange monteres før spilene føres gjennom toppvangen.





Når spilene er på plass, skal toppvangen klikkes på plass i stolpen. Bilde av mothakene ser du under.



Dersom modulen må kappes, trenger man en tang for å lage disse mothakene. Det er varenr 102064 og kan kjøpes eller leies hos oss.

Ved levegg med tett vegg, kan dette klikkes enkelt på plass, samme metode/prinsipp som på rekkverk.



For økt stabilitet og mindre slark kan man bruke kiler som på bildet. De settes i for hånd.



Man kan også bruke en låseskive for stabilitet (slik at toppvange ikke vandrer frem og tilbake i stolpene), som festes med en skrue i hver toppvange. Låseskive trenger ikke brukes i endestolpe.



Til slutt monteres stolpehattene. Om ønskelig kan man bruke et punkt med lim på hver side slik at disse ikke presses ut av stilling. Vi anbefaler ikke å lime disse så godt fast at de blir vanskelig/umulig å justere/bytte ut.



BYGGKONTAKT



Neste modul festet videre i samme stolpe. Derfor er det viktig å sjekke at du bruker riktig stolpe (dette er midtstolpe)



BYGGKONTAKT

