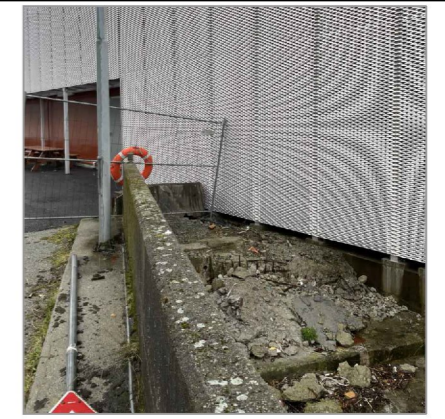


TEGNFORKLARING

- |  |                            |  |                     |  |              |  |   |
|--|----------------------------|--|---------------------|--|--------------|--|---|
|  | vegmerking                 |  | Beleggningsstein    |  | Grønt areal  |  | Eksisterende kum                          |
|  | Areal for vendehammer (LL) |  | Støttemur           |  | Vaktbu       |  | Ny plassering kum                         |
|  | ISPS-gjerde                |  | Eksisterende asfalt |  | Teknisk skap |  | Eksisterende belysning                    |
|  | Rekkverk                   |  | Ny asfalt           |  | Plantekasse  |  | Eksisterende belysning -Opsjon, byttes ut |
|  | Trekrør                    |  | Trase vannledning   |  | Benk         |  |   |

MERKNAD

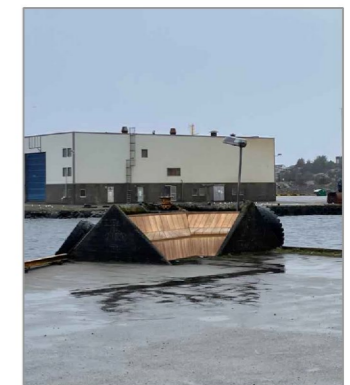
- |  |  |
|--|--|
|  | Kum flyttes innenfor kaiområdet  |
|  | Benk bygd inn i eksisterende konstruksjon, størrelsen kan avvike, ikke nøyaktig plassering |
|  | Fylle opp og viderefør eksisterende mur  |



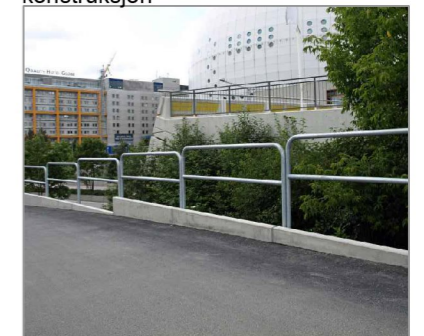
Dagens situasjon sørøst, ved Fryseriet



Dagens situasjon sørvest, betong konstruksjon



Mulig konsept for tett benk i konstruksjon



Eksempel på rekkverk (Euroskilt)

Rev.	Dato	Revideringen gjelder	Nr.	Saksb.	Sidem.k.	Oppdr.a.
Karmsund havn			Tegnet av		Saksbehandler	
Skudnes ferjekai			MIHD		MAGS	
Teknisk plan			Sidemannskont.		Oppdragsansvarlig	
			IFGR		MAGS	
			Fag		Målestokk	
			LARK		1:500 (A3)	
			Dato			
			18.04.23			
Oppdragsnr. A240088			Status		Anbudstegning	
Tegning nr.			RIG		Rev.	
COWI			E01			