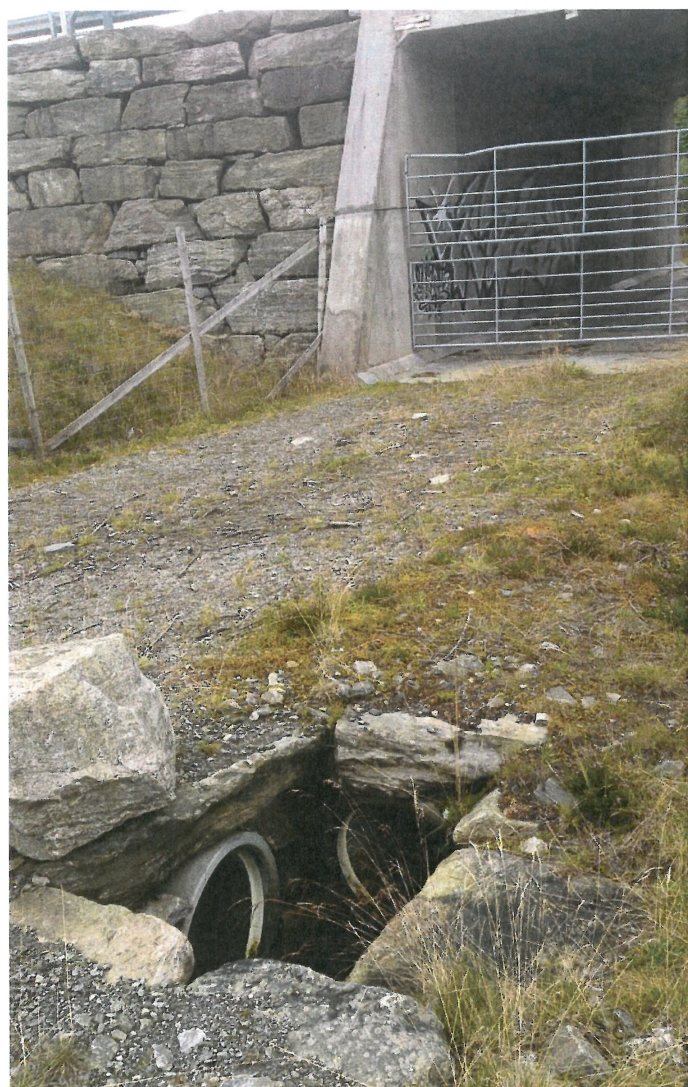


Rør fra T-forbindelsen.



Bilde 1: Koblingspunkt mellom T-forbindelsen og rør til ny grøft.



Bilde 2: Oversikt koblingspunkt ved T-forbindelsen



Bilde 3: Påbegynt øvre del av ny grøft fra landbruksundergangen under T-forbindelsen.



Bilde 4: Oversikt – omsøkte dyrkingsfelt (nord for traktorvegen).



Bilde 5: Oversikt – omsøkte dyrkingsfelt (sør for traktorvegen).



Bilde 1: Utbedring av koblingspunkt mellom T-forbindelsen og ny grøft.



600 mm Rør fra T-forbindelsen

600 mm rør til ny grøft langsetter traktorvei.

Bilde 2



Bilde 3:
Start ny
åpen
grøft.



Bilde 4.



Bilde 5.



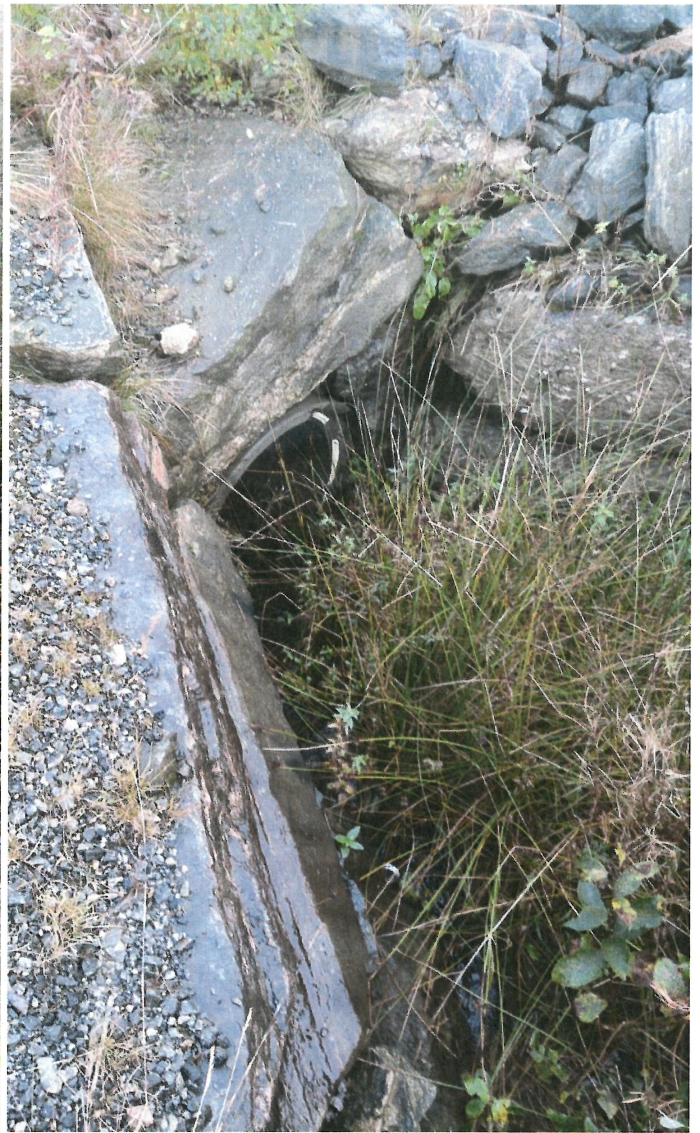
Bilde 6: Oversikt, overgang ny grøft til nåværende



Bilde 7: Detalj, overgang ny grøft til nåværende



Bilde 8: Eksisterende grøft



Bilde 9: Innløpsrør under Gamle Kyrkjevegen fra eksisterende grøft.



Bilde 10: Utløpsrør fra eksisterende grøft til nåværende steinsatt kanal på andre siden av Gamle Kyrkjevegen.



Bilde 11: Påfylling av matjord på godkjent felt 1 (27 da) fra år 2010.