



KARMØY KOMMUNE

SEKTOR AREAL OG BYGGESAK



SITUASJONSKART

Gnr/Bnr : Delelinje-1 og 2

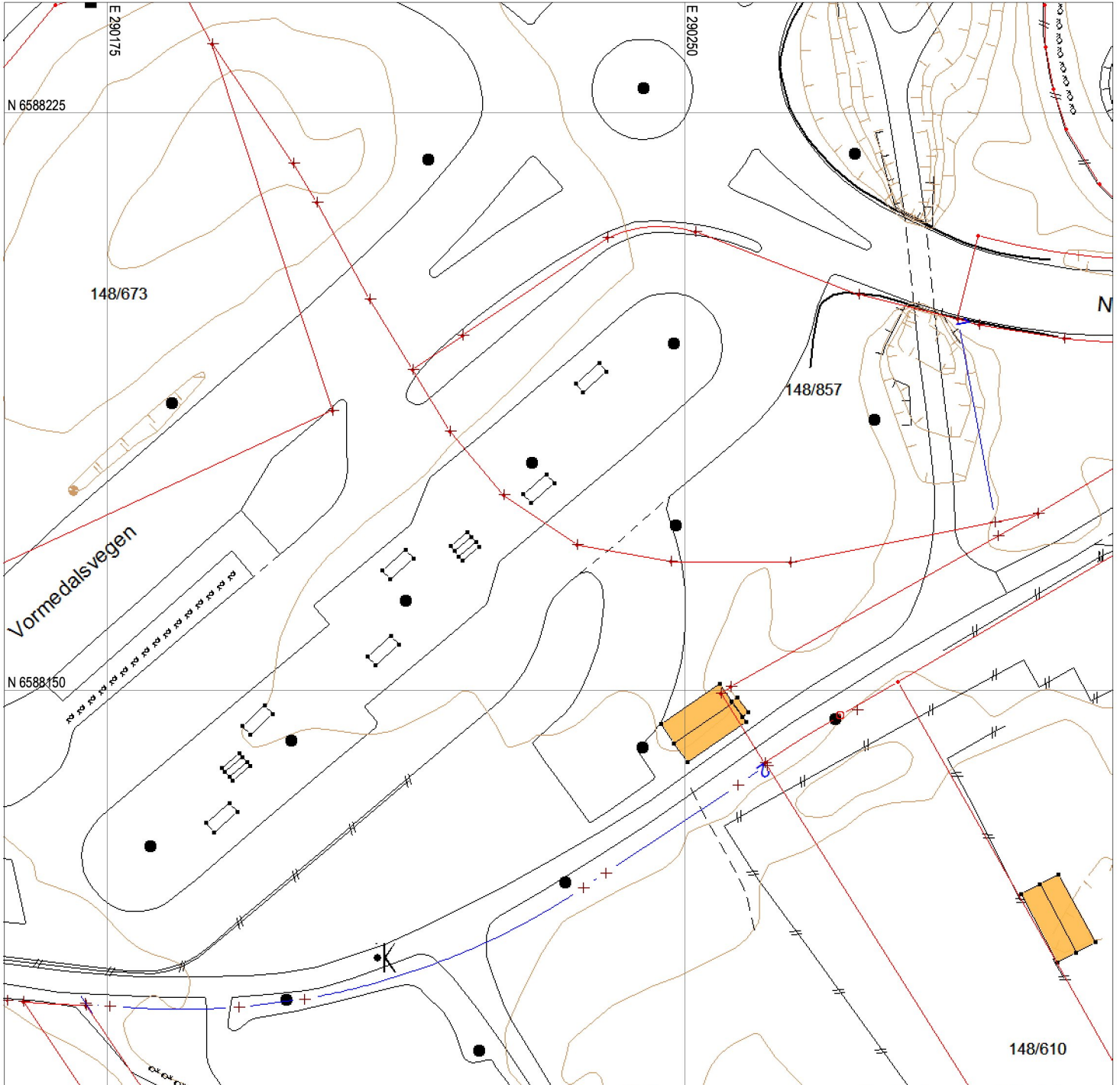
Dato : 02.02.2023

Målestokk: 1:750

Datum: Euref 89/UTM 32



NB: Kartet kan inneholde feil og mangler.
Noen grenser er usikre.
Vann og avløpsledninger er usikre.



Kommunen som vil at du skal lykkes!

Tegnforklaring:

Eiendomsgrense målt
Eiendomsgrense usikker

Bygg -takflate

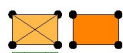
Bygg -planlagt

Bygg eldre enn 1900, sefrak bygg

Vegkant

Høydekurve

Høyspent, stolper



Kommunale VA-ledninger:

Vannledning, brannkum

Spillvannsledning, kum

Overvannsledning, kum

Private VA-ledninger:

Vannledning, kran

Spillvannsledning, septik

Overvannsledning, kum

usikker plassering

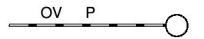
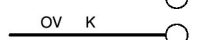
usikker plassering

usikker plassering

usikker plassering

usikker plassering

usikker plassering





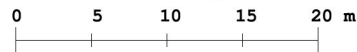
SITUASJONSKART

Gnr/Bnr : Delelinje-3

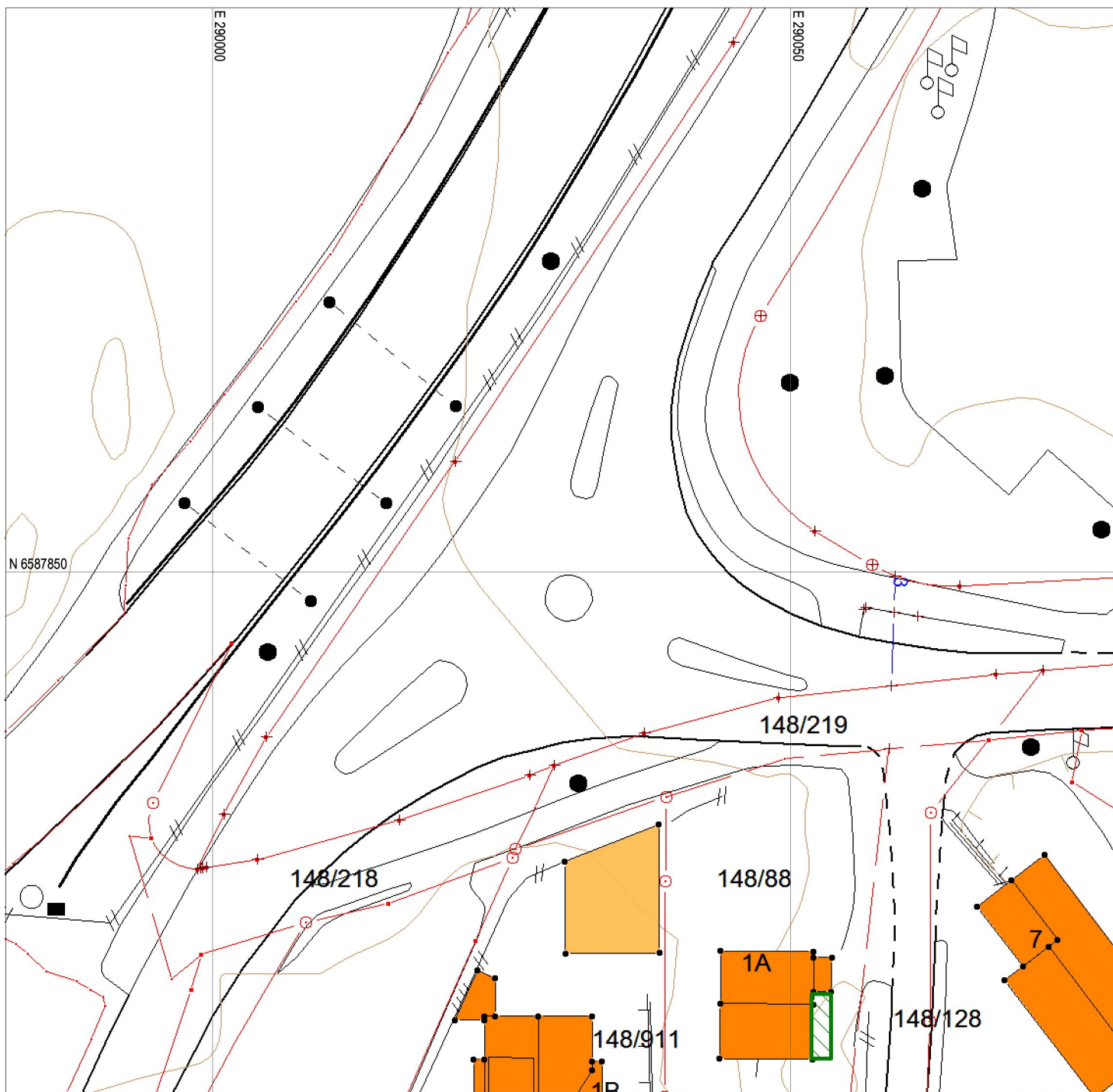
Dato : 02.02.2023

Målestokk: 1:500

Datum: Euref 89/UTM 32



NB: Kartet kan inneholde feil og mangler.
Noen grenser er usikre.
Vann og avløpsledninger er usikre.



Kommunen som vil at du skal lykkes!

Tegnforklaring:

Eiendomsgrense målt
Eiendomsgrense usikker

Bygg -takflate

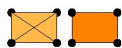
Bygg -planlagt

Bygg eldre enn 1900, sefrak bygg

Vegkant

Høydekurve

Høyspent, stolper



Kommunale VA-ledninger:

Vannledning, brannkum

usikker plassering

Spillvannsledning, kum

usikker plassering

Overvannsledning, kum

usikker plassering

Private VA-ledninger:

Vannledning, kran

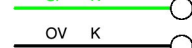
usikker plassering

Spillvannsledning, septik

usikker plassering

Overvannsledning, kum

usikker plassering



Oppdrag: 148-95

GIS/LINE

A R E A L B E R E G N I N G

TOMTENAVN: 1

Punkt	X	Y	Side/korde	Retn.	Radius	Pilh.
993	6588198.31	290285.56				
			26.83	188.46		
S2	6588171.92	290290.40				
Areal (Åpent polygon)	=		0.00 m2	Omkrets =		26.83
Representasjonspunkt:	X =	6588185.12		Y =		290287.98

TOMTENAVN: 2

Punkt	X	Y	Side/korde	Retn.	Radius	Pilh.
S4	6588140.29	290260.76				
			4.61	262.17	-212.05	-0.01
QP118	6588137.71	290256.94				
			20.54	262.62		
QP117	6588126.33	290239.84				
			3.52	262.63		
QP116	6588124.38	290236.91				
			39.00	275.85	94.04	2.04
QP119	6588109.94	290200.68				
			8.64	292.09		
QP120	6588108.87	290192.11				
			16.75	300.61	94.97	0.37
QP121	6588109.03	290175.36				
			3.18	306.31		
S3	6588109.34	290172.20				
			0.31	162.14		
QP107	6588109.09	290172.37				
Areal (Åpent polygon)	=		0.00 m2	Omkrets =		96.84
Representasjonspunkt:	X =	6588124.58		Y =		290216.48

TOMTENAVN: 3

Punkt	X	Y	Side/korde	Retn.	Radius	Pilh.
S6	6587849.68	290059.09				
			3.19	202.19		
S5	6587846.50	290058.98				
			6.32	202.19		
S7	6587840.18	290058.76				
Areal (Åpent polygon)	=		0.00 m2	Omkrets =		9.50
Representasjonspunkt:	X =	6587844.93		Y =		290058.92