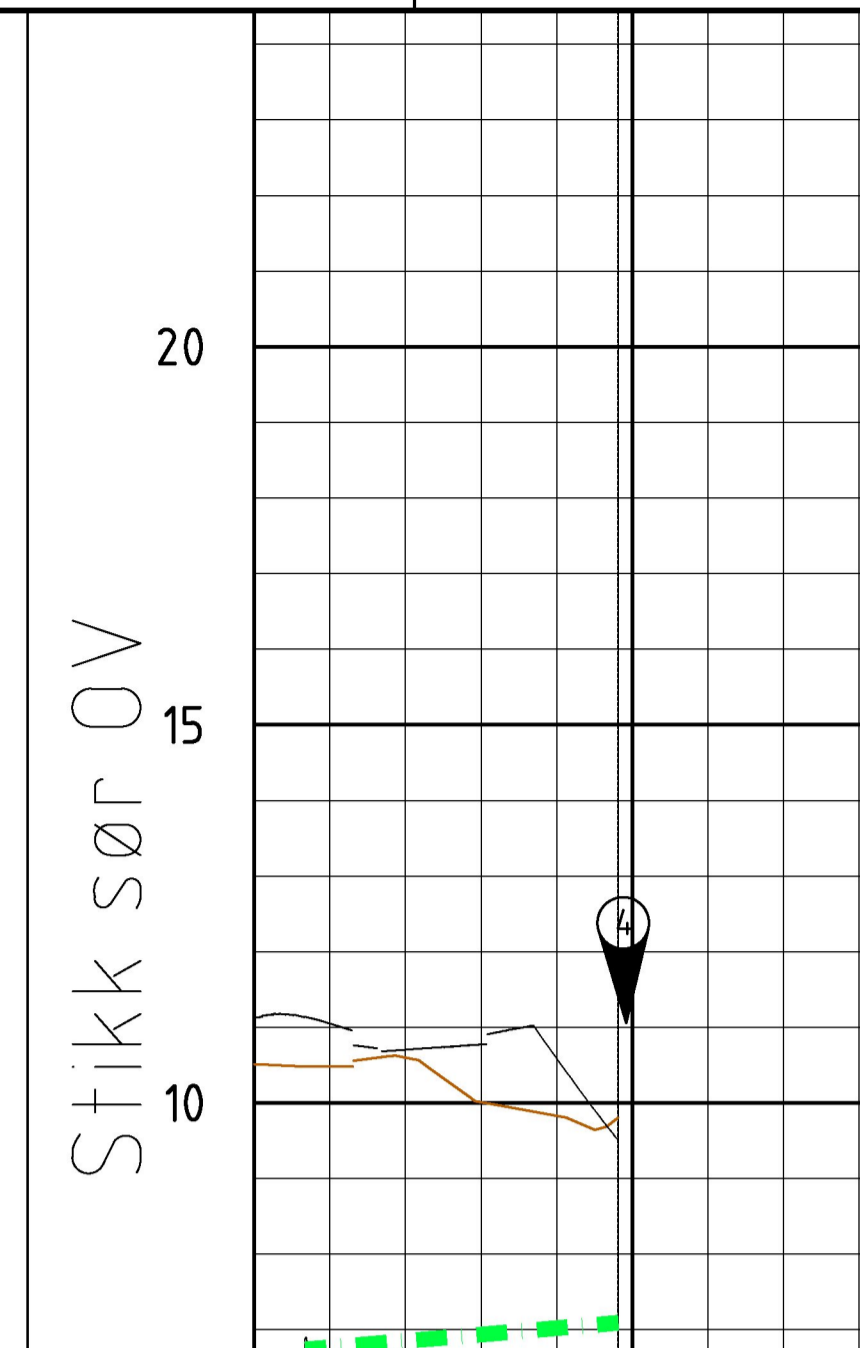
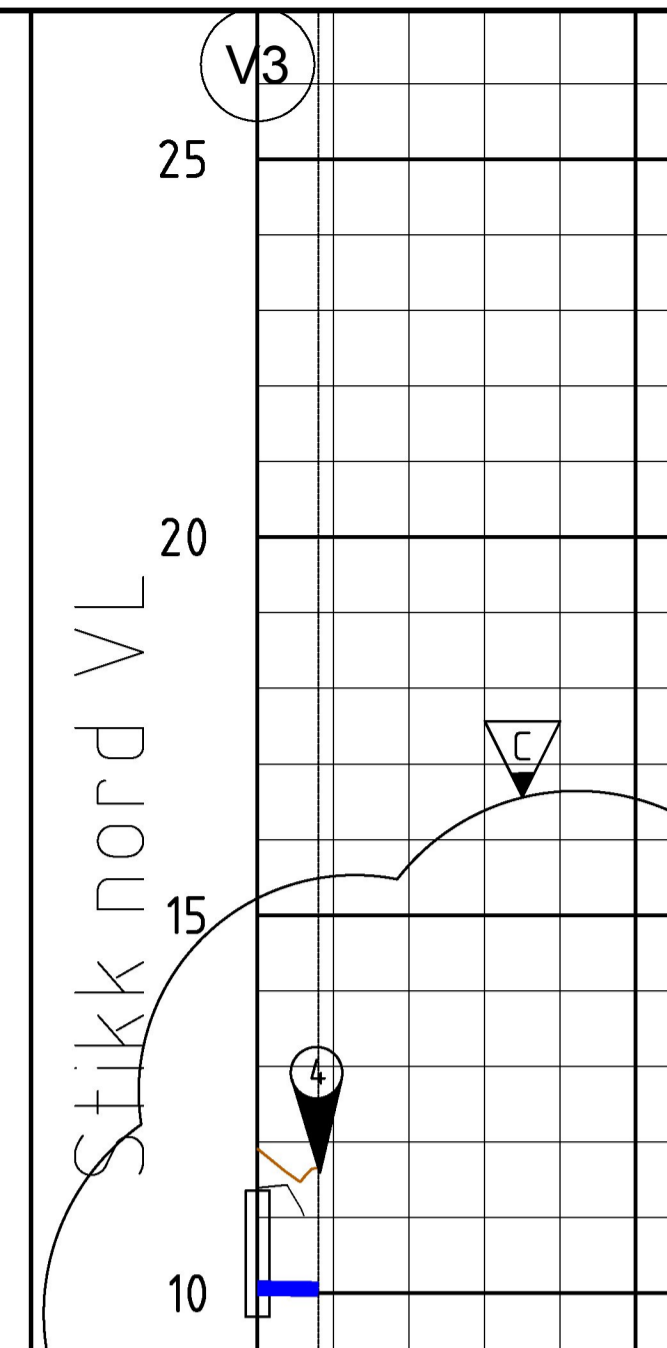


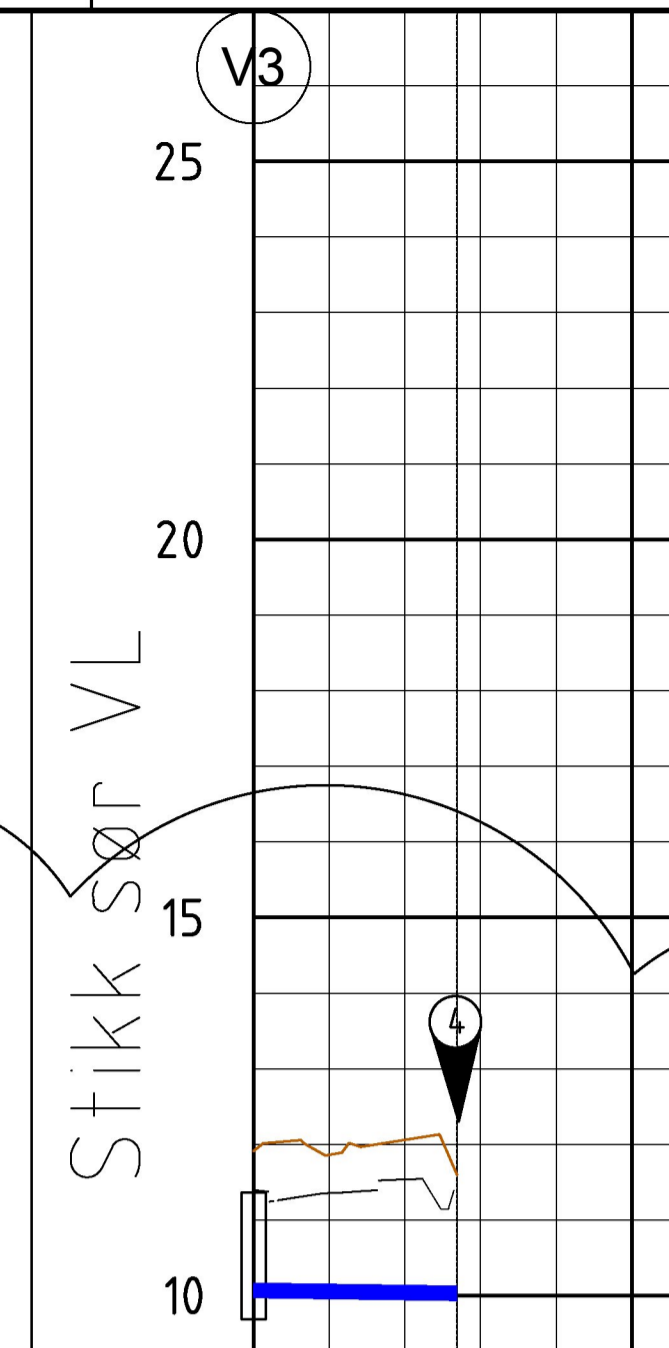
PROFIL NR.	0	25	50	75	100	125	150	175
Terrenghøyde/ Topp vegdekke	10,93	11,21	10,81	10,78	10,87	11,09	11,01	11,09
HOR V PUNKT i m	8,0	51,8	15,8	23,1	17,3	9,0	22,4	
Kumavst. i m	8,0	51,8	15,8	23,1	17,3	9,0	22,4	
Fall i ‰	13,5	14,3	-16,8	-36,1	-33,7	27,7	16,6	
Kote utv. topp	9,22	9,33						
Type og dim	225PE 100 SDR 11							
Kumavst. i m	7,9	51,8	15,8	23,2	17,2	9,0	22,2	
Fall i ‰	13,5	14,3	-16,8	-36,1	-33,5	27,6	16,5	
Kote innv. bunn	9,00	9,11	9,84	9,58	8,74	8,16	8,41	9,00
Type og dim	40PP SN8							
Kumavst. i m	7,9	51,8	15,8	23,2	17,2	9,0	22,2	
Fall i ‰	13,5	14,3	-16,8	-36,1	-33,4	27,6	16,5	
Kote innv. bunn	9,00	9,11	9,84	9,58	8,74	8,16	8,41	8,78
Type og dim	40PP SN8							



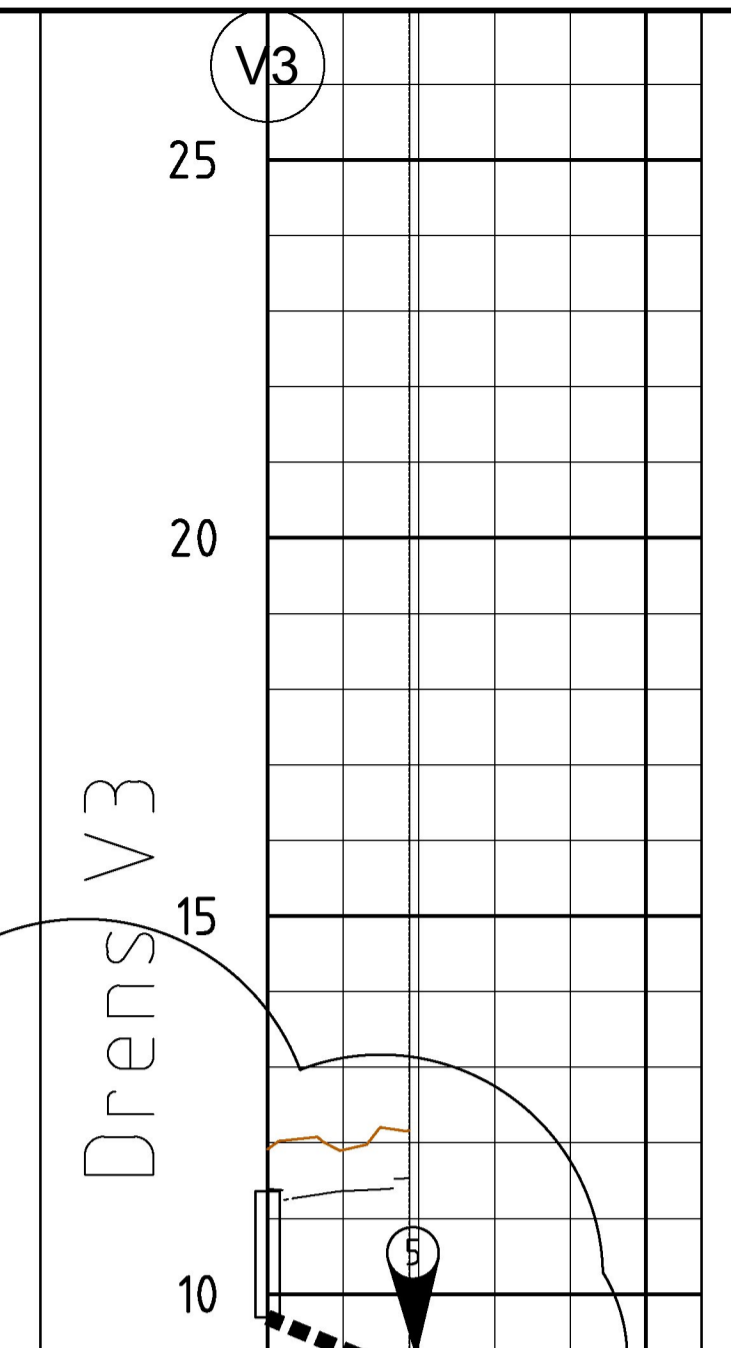
PROFIL NR.	0	25
Terrenghøyde/ Topp vegdekke	11,11	11,05
HOR V PUNKT i m	24,1	10,70
Kumavst. i m	24,1	10,77
Fall i ‰	16,8	10,59
Kote innv. bunn	6,74	7,09
Type og dim	160PVC SN8	
Kumavst. i m	24,1	17,0
Fall i ‰	17,0	
Kote innv. bunn	6,00	6,41
Type og dim	300DV SN8	



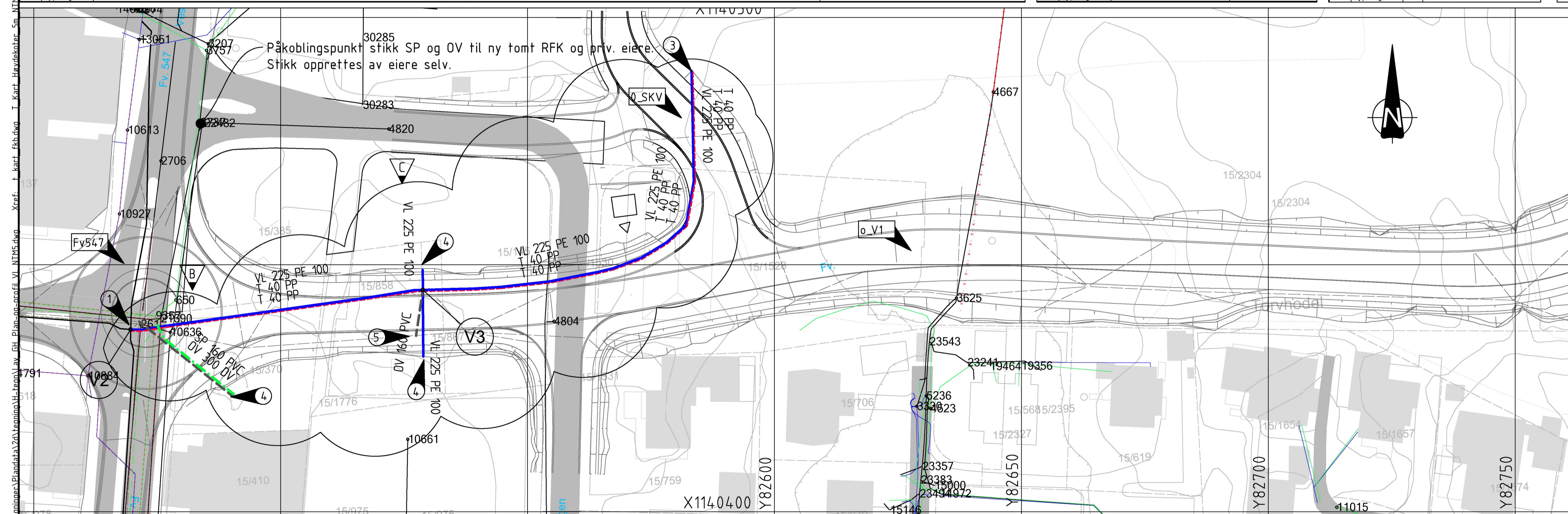
PROFIL NR.	0	25
Terrenghøyde/ Topp vegdekke	11,39	11,66
HOR V PUNKT i m	4,0	11,66
Kumavst. i m	4,0	11,66
Fall i ‰	-2,8	
Kote utv. topp	10,07	10,06
Type og dim	225PE 100 SDR 11	



PROFIL NR.	0	25
Terrenghøyde/ Topp vegdekke	11,39	11,53
HOR V PUNKT i m	13,5	11,59
Kumavst. i m	13,5	11,59
Fall i ‰	-2,8	
Kote utv. topp	10,07	10,03
Type og dim	225PE 100 SDR 11	



PROFIL NR.	0	25
Terrenghøyde/ Topp vegdekke	11,39	11,36
HOR V PUNKT i m	9,4	11,53
Kumavst. i m	9,4	11,53
Fall i ‰	-84,2	
Kote innv. bunn	9,69	8,90
Type og dim	160PVC SN8	



Tegnforklaring

Projektert	
Vannledning	—
Trekkerør	—

Merknader

- 1 Koble VL i vannkum
- 2 Trekkerør tilpasses i grøft
- 3 Tørse ledning.
- 4 Tørse ledninger. Stikk til kommunal/RFK/priv. tomt
- 5 Koble drenering V3 til OV200 med gren.

Tegnforklaring

Overvannsrør	—
Spillvannsrør	—
Vannledning	—
Avløp fellesrør	—
Kum	o
Ledning fjernes	—
Ledning settes ut av drift	—

C	05.07.23	Endret turtase etter restriksjon mot kum i veg, RFK	mrso	oini	oini
B	30.06.23	Lagt inn stikk for tomt sør	mrso	oini	oini
A	20.06.23	Lagt inn trekkerør for mulig overtagelse i fremtid.	mrso	-	oini
Rev.	Dato	Revideringen gjelder	Nr.	Saksb.	Oppdr.a

COOP
OBS BYGG ÅKRA
RAMMEPLAN VA
PLAN OG PROFIL
VANNLEDNING FRA VEST
Euref 89 NTM sone 5

Tegnet av: MRSO
Saksbehandler: MRSO
Sidemannskontroll: OINI
Oppdragsansvarlig: OINI
Fag: VA
Målestokk: 1:500-100
A1
Dato: 09.06.23
Status: Til godkjenning
Oppdragsnr.: A255676
Tegning nr.: H202
Rev.: C