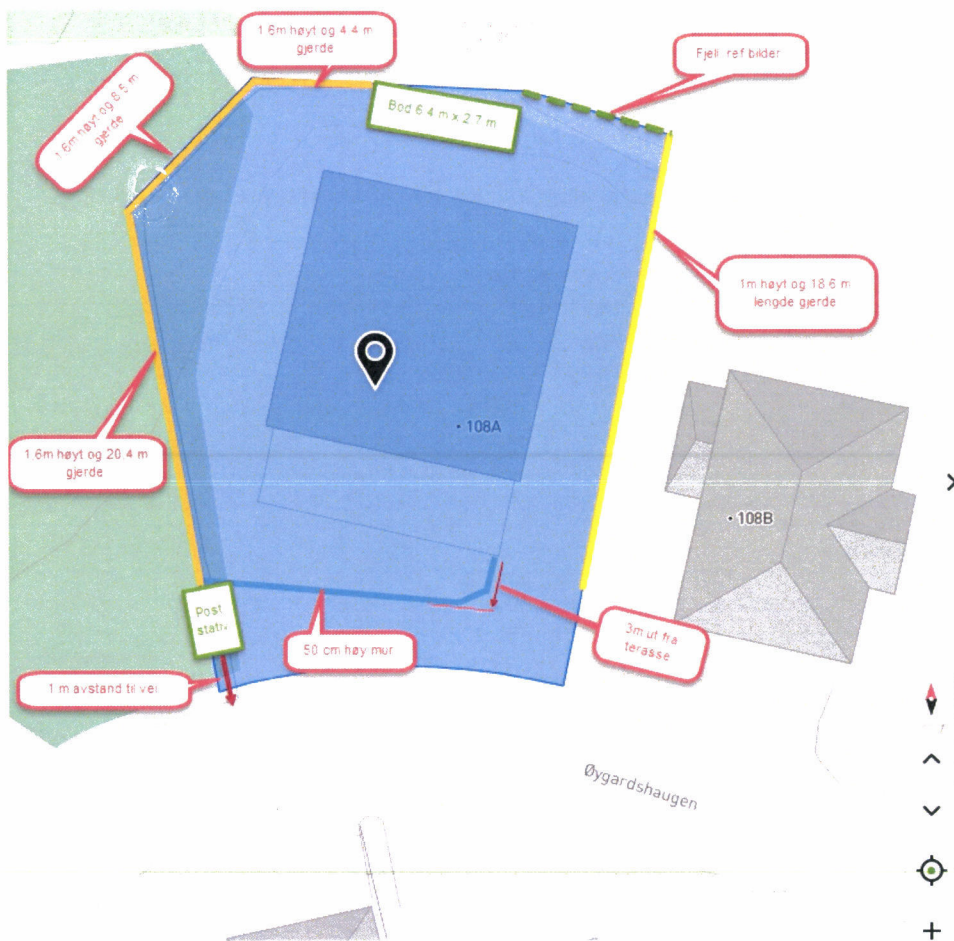


## 1. Tomt med relevante målsettinger



Kommuneplan	▼
<input type="radio"/> <b>Kommunedelplaner</b>	▲
Kommuneplan	▼
Arealformål	▼
<input type="radio"/> <b>Reguleringsplaner</b>	▲
Reguleringsplan	▼
Reguleringsformål	▼
<input type="radio"/> <b>Bygninger</b>	▲
Bygning	▼
<input type="radio"/> <b>Eiendom</b>	▲
<b>Eiendom</b>	▲
Areal	578 m <sup>2</sup>
Kommune	Karmøy
Gnr	43
Bnr	593
Fnr	0
Snr	0
Areal	578 m <sup>2</sup>
Fjern markering	
SeEiendom og Grunnbok	Vis i Webmatrikkel - Karmøy

# SITUASJONSKART

MED REGULERINGSPLAN

Reg.plannr.:

Adresse:

Gnr/Bnr:

Tiltakshaver:

Vedlegg D:

KARMØY KOMMUNE

SEKTOR AREAL OG BYGGESAK

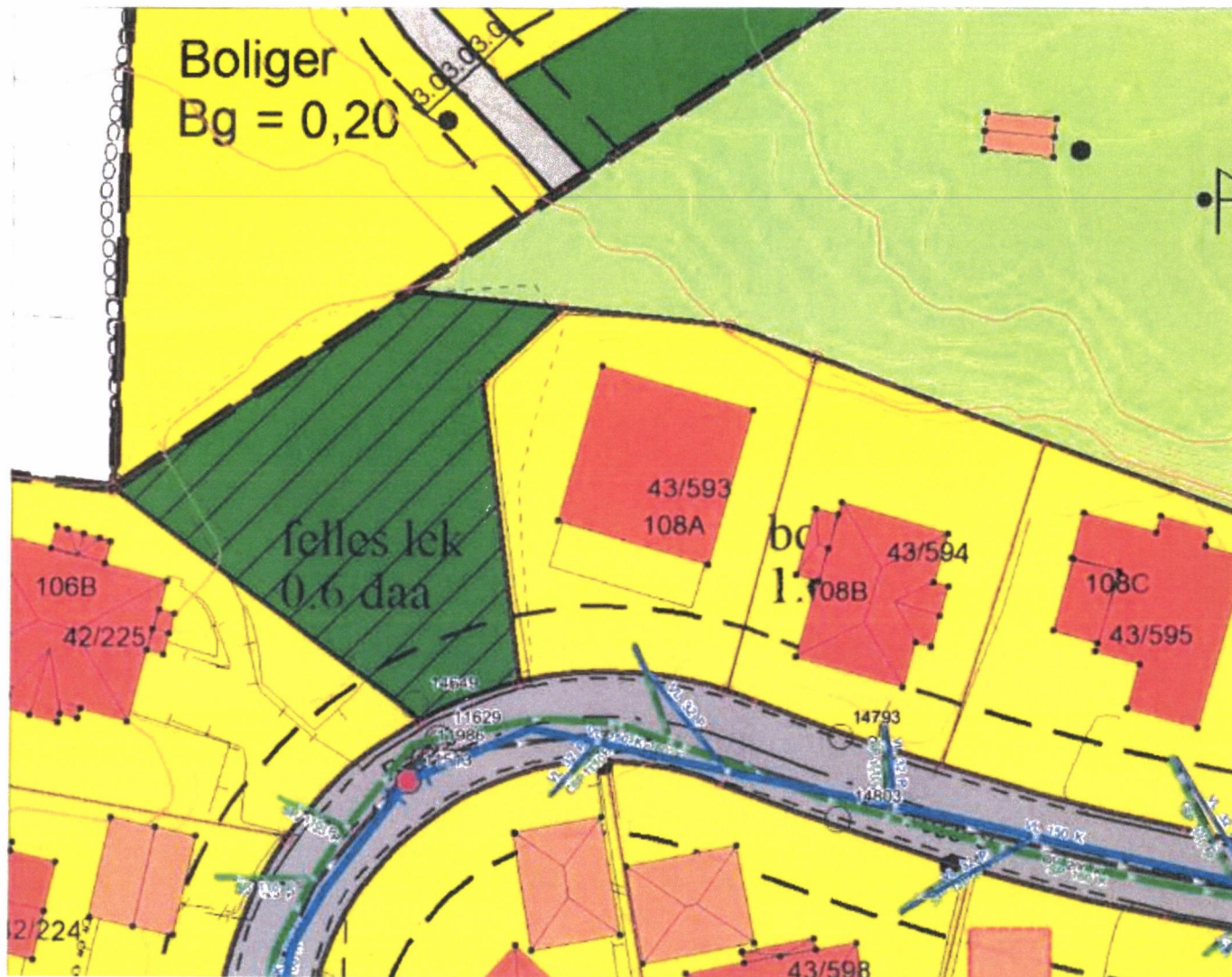


Målestokk: 1:500

Datum: Euref 89/UTM 32 Dato: 28.06.2023

Kartet kan inneholde feil, noen grenser er usikre.

Fargelagt kart må innsendes ved søknad eller melding.



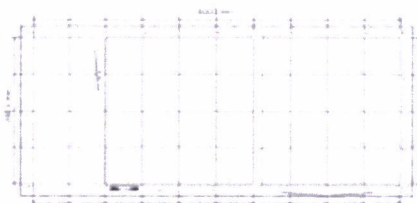
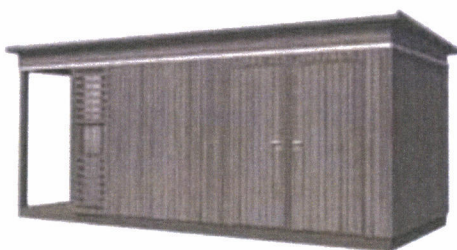


## 2. Vedlegg bod.



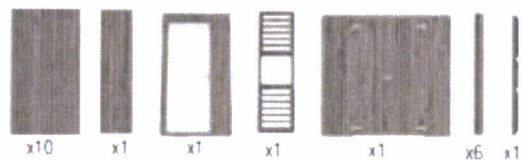
### MULTIBOD MOD 1855 - 16,7 M<sup>2</sup>

Vår største bod med meget god lagringsplass! Bodene er delt i 2 rom med hver sin dør - du kan selv velge hvor du vil sette innerveggen.

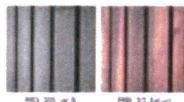


NOBBNR: 53441965 - BRUN, DØR V  
 NOBBNR: 53441973 - BRUN, DØR H  
 NOBBNR: 53441984 - GRÅ, DØR V  
 NOBBNR: 53441992 - GRÅ, DØR H

#### ELEMENTOVERSIKT



#### FARGER



#### TOTALMÅL:

Flate ytermål multibod til ytre stolpe:  
 266 x 626 - 16,7 m<sup>2</sup>

Flate innermål multibod ytre stolpe:  
 240 x 600 - 14,4 m<sup>2</sup>

#### Boddet:

Flate innermål 240x480

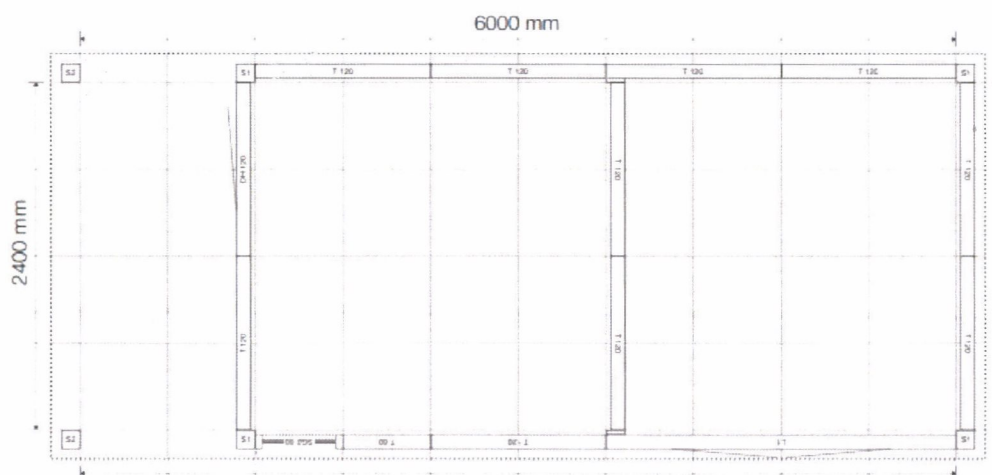
#### Takmål flate:

304 x 662 - 20,1 m<sup>2</sup>

Takheide innvendig: 230

Takheide utvendig:  
 maks mål front: 263  
 maks mål bak: 251

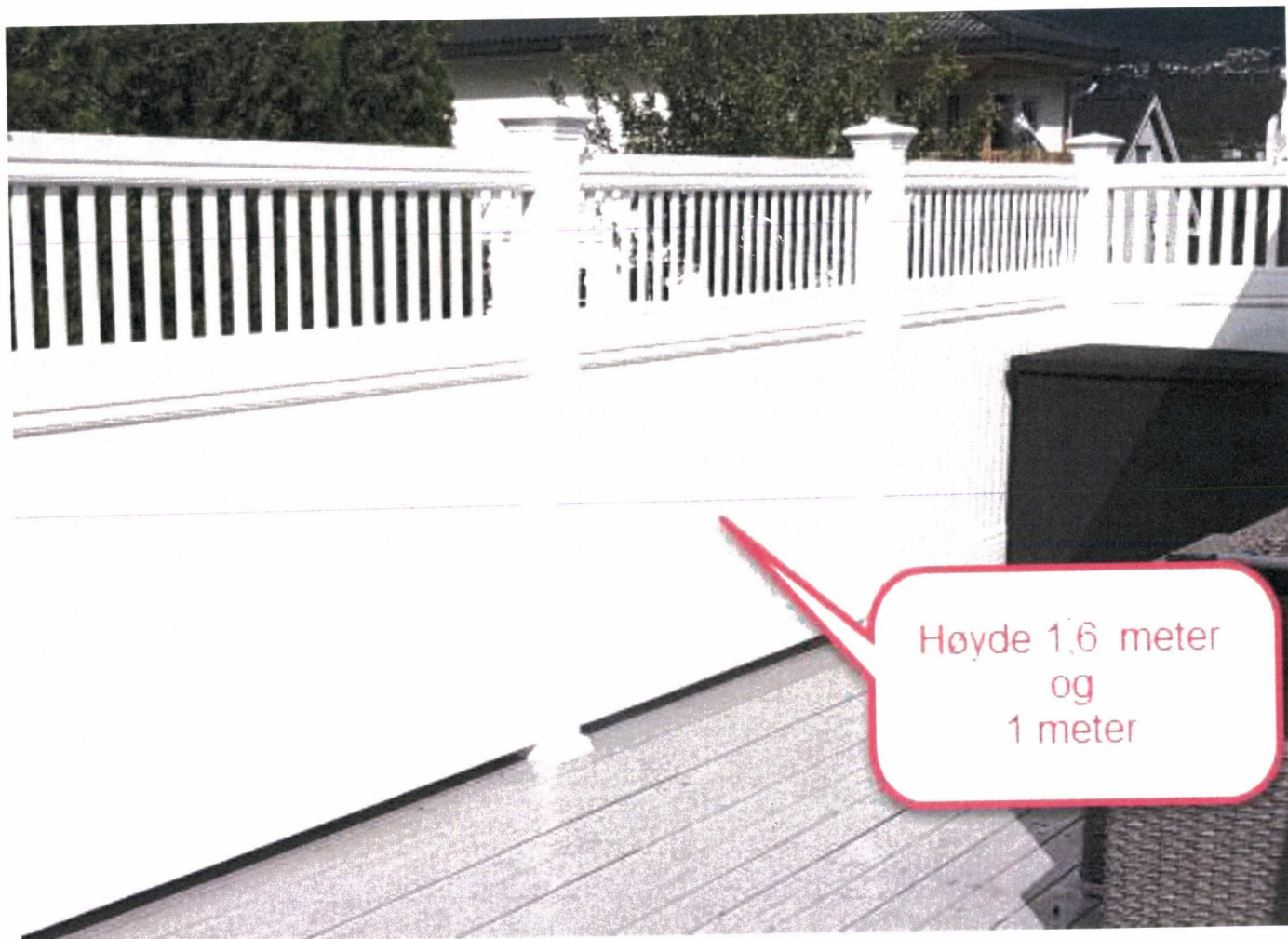
## Planløsning



## Elementer / Signaturer

2 stk.	S2	Stolpe S2	
4 stk.	S1	Stolpe S1	
10 stk.	T 120	Tett element, 120 cm	
1 stk.	SG2 60	Element med glass + 2 dekorsprosser	
1 stk.	T 60	Tett element, 60 cm	
1 stk.	L1	Element med labankdør	
1 stk.	DH 120	Element med boddør høyrehengslet	
2 stk.	TS H	Tilpasningsføring, høyre	

### 3.Vedlegg gjerde



Høyde 1,6 meter  
og  
1 meter

## 4. Vedlegg tilsvarende /tilstøtende gjerder







Område: Grense hvor en ønsker å sette opp bod mot KK  
(mesteparten er fjell)

