

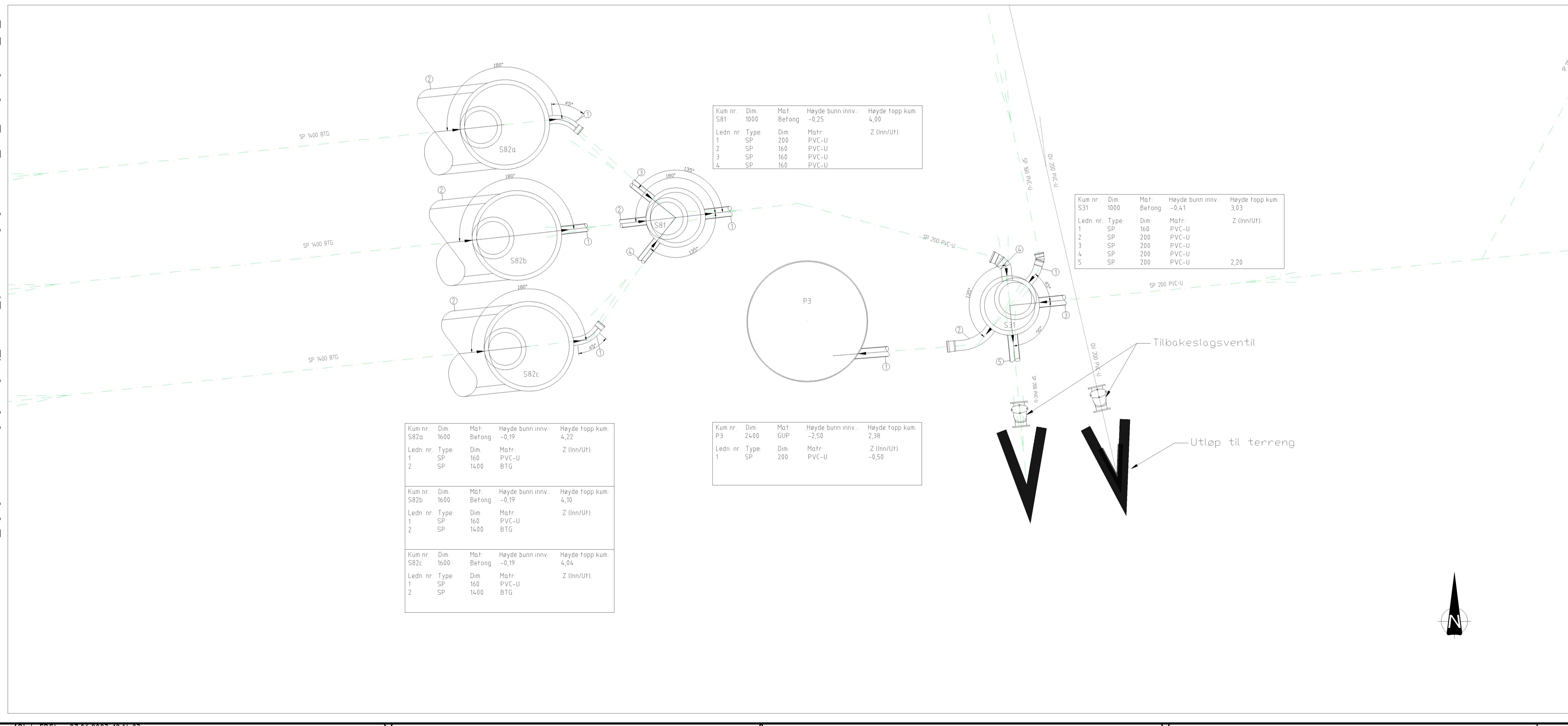
**BESKRIVELSE**

Kummer skal leveres i.h.h.t kommunens va-norm.  
Unntak for vannkummer under kote 2,5moh der kum skal være tett med sump for vannledning. Utføres i PE materiale.

Bunnseksjon for avløpsledninger opp til og med DN 300 mm kan leveres som prefabrikerte X,Y eller XY løsninger.  
Bunnseksjon for avløpsledninger over DN 300 mm skal støpes etter angitt vinkel og dimensjon.  
Rennemateriale i kum skal være tilsvarende tilkoblede ledninger.

Bend, pøkninger og evt. dimensjonsoverganger for tilkobling av rør til kum skal være inkludert.

Det skal monteres fast stige av aluminium tilpasset kumdybden i alle avløpskummer med totalhøyde (bunn kum til terreng) større enn 1.5 meter.  
I vannkum skal det settes ned løs stige av aluminium tilpasset kumdybden i kummer med totalhøyde (bunn kum til terreng) større enn 2.0 meter.



Rev.	Dato	Revideringen gjelder	Nr.	Saksb.	Sidem.k.	Oppdr.a.
<b>KARMØY KOMMUNE</b> AVLØPSANLEGG ÅKRA NORD LEDNINGSANLEGG TJØSVOLL - ÅRABROTVEGEN KUMGRUPPER S83a-c, S82a-c, S81, P3 og S31 Euref 89, sone 32, NN2000			Tegnet av ERSL MRSO		Saksbehandler MRSO Oppdragsansvarlig MILI Målestokk 1:50 A1 1:100 A3	
<b>COWI</b> RIF			Oppdragsnr. A079650 Tegning nr.		Status ANBUDESTEGNING Rev.	
					<b>GH35</b>	