

04.08.2023

Beliggenhetskontroll av: Gnr.:149 Bnr.:509 Kommune: Karmøy kommune

	Name		Initials	Position
Utført	Rune Hemnes		RH	Oppmåling ing.
Godkjent	Rune Hemnes		RH	Oppmåling ing.

INTRODUKSJON

Grunnmur for bygninger/hus som er satt ut er innmålt og dokumentert i denne rapporten med punktdifferanse og kof/sosi fil av innmålte pkt.

PERSONNEL

Følgende landmåler har utført dette oppdraget:
Oppmålings ing. – Rune Hemnes

UTSTYR / PROGRAMVARE

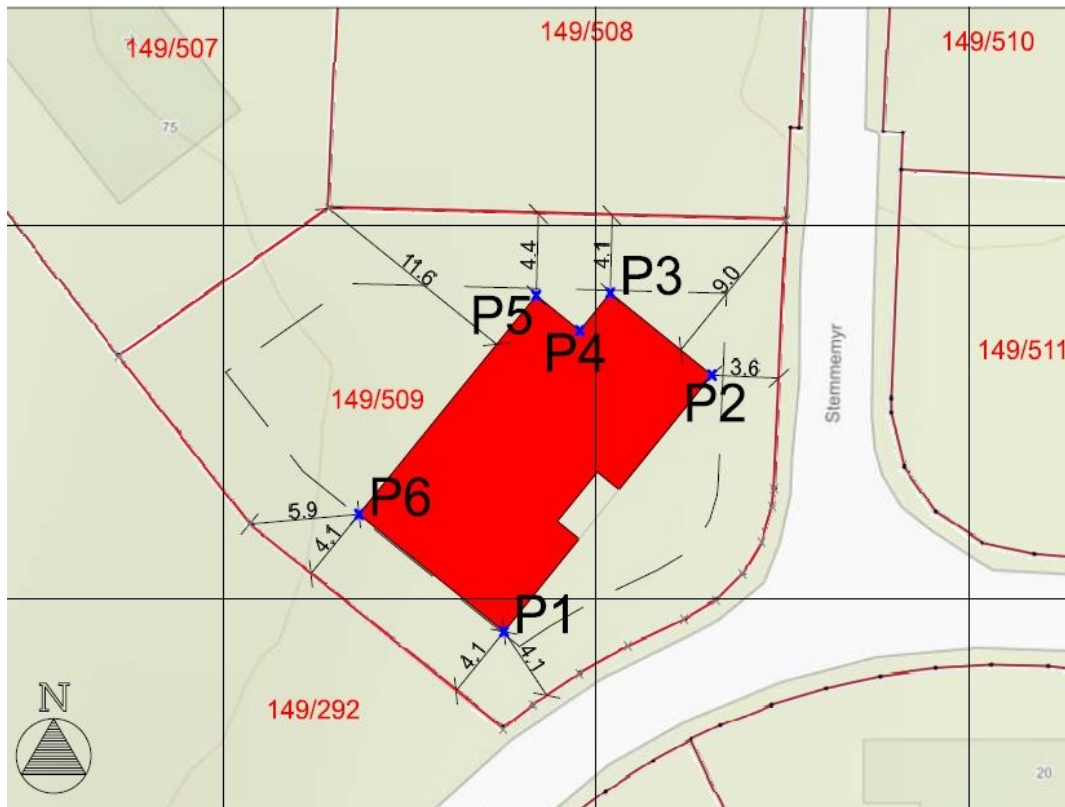
- Følgende utstyr er brukt:
- Trimble R10 GPS / Totalstasjon S5
- Gemini oppmåling

Rune Hemnes

RH OPPMÅLING

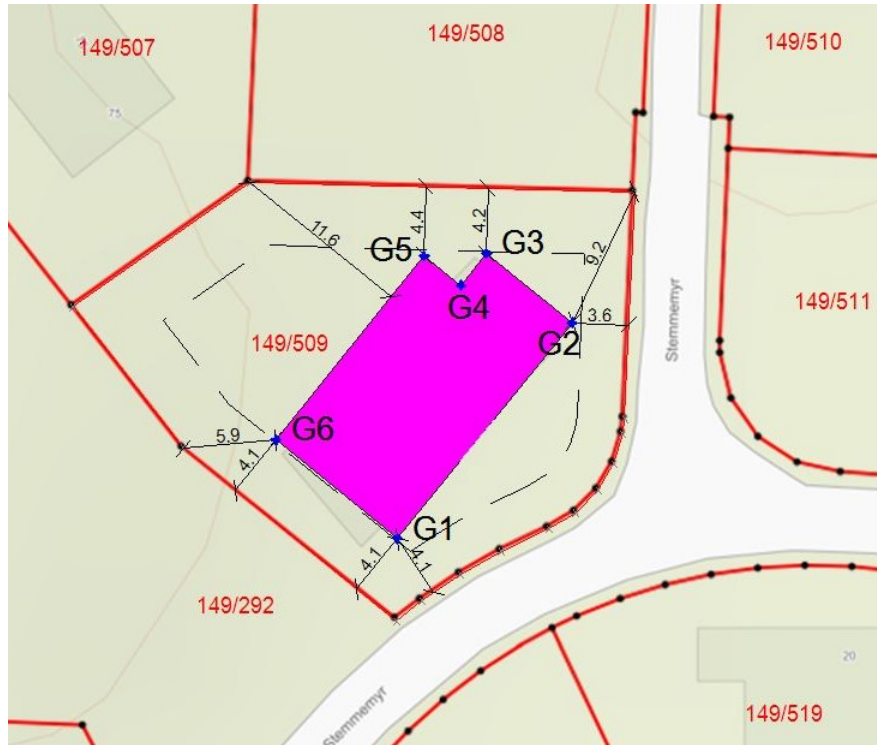
BELIGGENGETSKONTROLL

Prosjektert plassering



Id	Øst	Nord	OBJTYPE
P1	291795,071	6588578,243	Grunnmur
P2	291806,207	6588592,001	Grunnmur
P3	291800,766	6588596,405	Grunnmur
P4	291799,131	6588594,384	Grunnmur
P5	291796,799	6588596,272	Grunnmur
P6	291787,299	6588584,535	Grunnmur

Innmålt, As-built



Id	Øst	Nord	OBJTYPE
G1	291795,07	6588578,25	Grunnmur
G2	291806,209	6588592,01	Grunnmur
G3	291800,749	6588596,39	Grunnmur
G4	291799,131	6588594,37	Grunnmur
G5	291796,787	6588596,25	Grunnmur
G6	291787,307	6588584,53	Grunnmur

Målt punkt			Vektor fra teo. punkt			2D			Høyde			3D			Teoretisk punkt			Målt punkt		
Punkt	DØst	DNord	DHøyde	Differanse	Avvist	Teo.punkt	Differanse	Avvist	Teo.punkt	Differanse	Avvist	Teo.punkt	Øst	Nord	Høyde	Øst	Nord	Høyde		
G1	-0.001	0.004	0.000	0.004		P1	0.000		P1	0.004		P1	291795,071	6588578	0	291795,1	6588578	0		
G2	0.002	0.004	0.000	0.004		P2	0.000		P2	0.004		P2	291806,207	6588592	0	291806,2	6588592	0		
G3	-0.017	-0.014	0.000	0.022		P3	0.000		P3	-0.022		P3	291800,766	6588596	0	291800,7	6588596	0		
G4	0.000	-0.014	0.000	0.014		P4	0.000		P4	-0.014		P4	291799,131	6588594	0	291799,1	6588594	0		
G5	-0.012	-0.022	0.000	0.025		P5	0.000		P5	-0.025		P5	291796,799	6588596	0	291796,8	6588596	0		
G6	0.008	-0.002	0.000	0.009		P6	0.000		P6	0.009		P6	291787,299	6588585	0	291787,3	6588585	0		
Totalt antall målepunkt:					6			6				6								
Punkt innenfor krav:					6			6				6								
Punkt utenfor krav (avvist):					0			0				0								
Punkt lavere enn nedre toleranse:					0			0				0								
Punkt høyere enn øvre toleranse:					0			0				0								
Standardavvik:					0.009			0.000				0.015								
Middel:					0.013			0.000				-0.007								
Minimum:					0.004			0.000				-0.025								
Maksimum:					0.025			0.000				0.009								
Minimum absolutt verdi:					0.004			0.000				0.004								
Maksimum absolutt verdi:					0.025			0.000				0.025								