

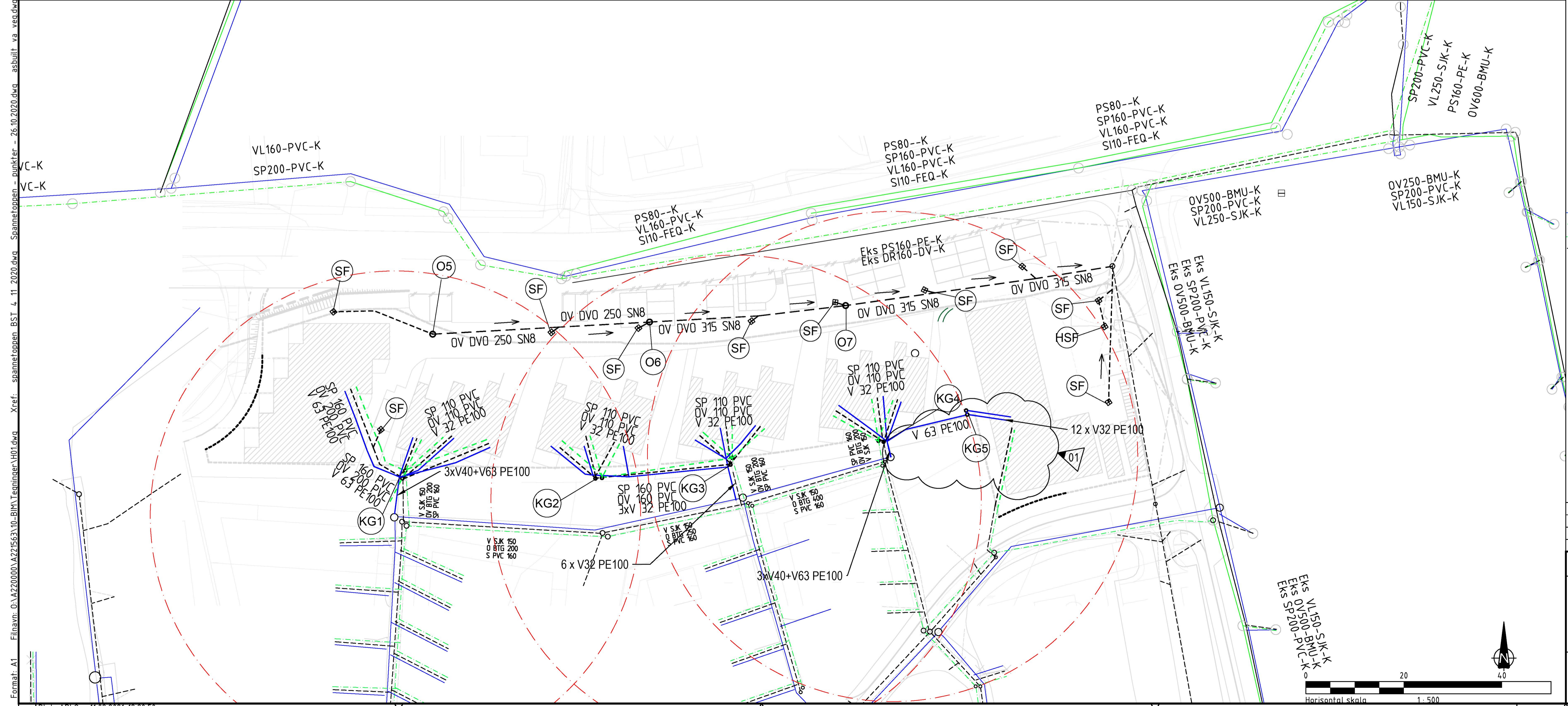
**MEERKNADER:**  
 Koordinatsystem: Euref 89 UTM sone 32N  
 Høyder: NN2000

FOR STIKKLEDNINGENE:

- Kummer SP og OV plasseres nord for friområde, på eks. stikkledninger lagt ut i forrige prosjekt. Nøyaktig plassering avklares med BH.
- SF ved terrasse plasseres i samråd med BH.
- Stikkledningene koples til stikk lagt ut i forrige prosjekt ved KG1-KG4.
- Spillvannskummer: Ø400 PP
- Overvannskummer: Ø400 PP
- Vannledningene i KG1-KG4 trekkes inn i kum via eks. V SJK 150, samlestokker monteres i kum og erstatter uttaket for V SJK 150. Detaljer vises på kumskisse tegn. V10.
- KG5 - to stk. Ø1000 kummer. VL63 PE inn i den sørlige, grenes av til den nordlige. Det settes 1 stk. samlestokk med 6 utfak i hver kum, merkes med leilighetsnummer. Det føres ut totalt 12 stk. VL 32PE fra kumsettet til leilighetene som vist på tegning med to linjer.

FOR HOVEDTRASE:  
 Overvannskummer (O): Ø1000 BTG  
 Sandfang (SF): Ø1000 BTG  
 Hjelpesluk (HSF): Ø650 BTG

PROFIL NR.	0	25	50	75	100	125	150	175	200	225	250	275																	
TERRENG H./TOPP VEGDEKKE	67,31	67,25	67,18	67,14	67,11	67,07	67,04	66,97	66,89	66,85	66,84	66,80	66,76	66,72	66,66	66,59	66,52	66,45	66,38	66,25	65,98	65,72	65,46	65,33	65,37	65,42	65,43	65,32	
Hor. vinkelpunktavstand i m			66,5				17,9					39,2									21,0				15,8				
Kumavstand i m		25,7		18,5		22,2		17,9		18,2		39,2		21,0		15,8													
Fall i ‰		-10,1		-9,8		-17,3		-17,0		-27,7		-27,7		-27,7		-29,7													
Overvannledning																													
Kote innv. bunn	65,80		65,54		65,36		65,36		64,97		64,67		64,16		63,58		63,11												
Type og dim		250DVO SN8		250DVO SN8		315DVO SN8		315DVO SN8		315DVO SN8		315DVO SN8		315DVO SN8		315DVO SN8													



TEGNFORKLARING LEDNINGER		TEGNFORKLARING LEDNINGER	
	Eksisterende vannledning, VL		Prosjektert kum
	Eksisterende spillvannledning, SP		Prosjektert Sandfang
	Eksisterende spillvannspumpeledning, PS		Prosjektert vannledning, VL
	Eksisterende overvannledning, OV		Prosjektert spillvannledning, SP
			Prosjektert overvannledning, OV
			Brannvannledning

01	11.2.21	Endret vannledninger til bygg C		ADLO	OINI	ADLO
Rev.	Dato	Revideringen gjelder	Nr.	Saksb.	Sidem.k.	Oppdr.a.
Berge Sag og Trelast AS			Tegnet av	ADLO	Saksbehandler	ADLO
Spannatoppen BK02			Sidemannskont.	ADLO	Oppdragsansvarlig	ADLO
Teknisk plan VA			Fag	Målestokk	1:500/1:100	
Plan og profil			Dato	2020-12-08	A1	
COWI			Oppdragsnr.	A221563	Status	Foreløpig
RIF			Tegning nr.		Rev.	H01 01

Filnavn: D:\2220000\A221563\10-BMV\Tegninger\H01.dwg Xref: spannatoppen.H01.dwg  
 Format: A1 E:\navn: D:\2220000\A221563\10-BMV\Tegninger\H01.dwg Xref: spannatoppen.H01.dwg  
 H:\ema\spannatoppen.dwg f VA.dwg  
 H:\ema\spannatoppen.dwg aks. va.dwg  
 H:\ema\spannatoppen.dwg asbuitt.va.veg.dwg  
 Prof: ADLO 11.02.2021 12:20:50