

MEERKNADER:

Koordinatsystem: Euref 89 UTM sone 32N
Høyder: NN2000

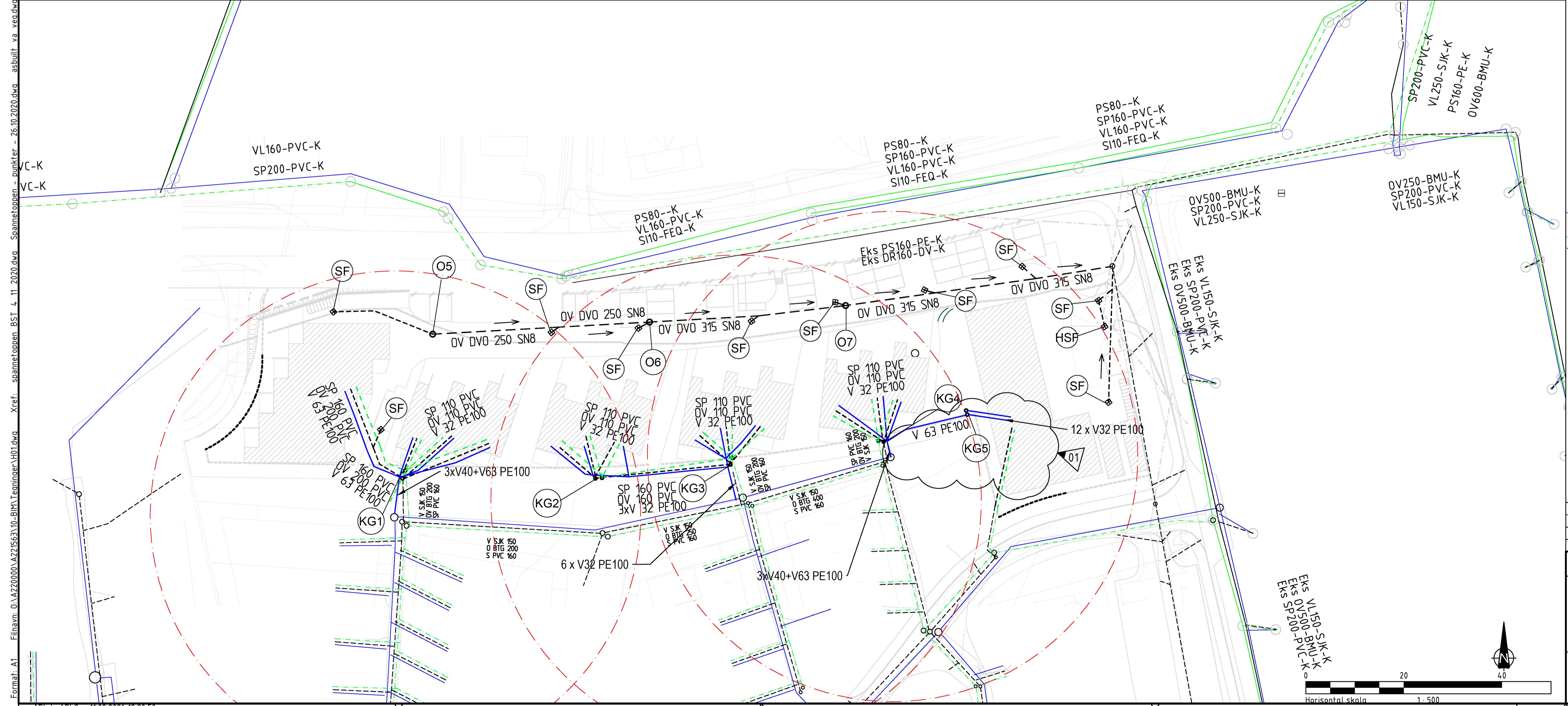
FOR STIKKLEDNINGENE:

1. Kummer SP og OV plasseres nord for friområde, på eks. stikkledninger lagt ut i forrige prosjekt. Nøyaktig plassering avklares med BH.
2. SF ved terrasse plasseres i samråd med BH.
3. Stikkledningene koples til stikk lagt ut i forrige prosjekt ved KG1-KG4.
4. Spillvannskummer: Ø400 PP
5. Overvannskummer: Ø400 PP
6. Vannledningene i KG1-KG4 trekkes inn i kum via eks. V SJK 150, samlestokker monteres i kum og erstatter uttaket for V SJK 150. Detaljer vises på kumskisse tegn. V10.
7. KG5 - to stk. Ø1000 kummer. VL63 PE inn i den sørlige, grenes av til den nordlige. Det settes 1 stk. samlestokk med 6 utfak i hver kum, merkes med leilighetsnummer. Det føres ut totalt 12 stk. VL 32PE fra kumsettet til leilighetene som vist på tegning med to linjer.

FOR HOVEDTRASE:

Overvannskummer (O): Ø1000 BTG
Sandfang (SF): Ø1000 BTG
Hjelpesluk (HSF): Ø650 BTG

PROFIL NR.	0	25	50	75	100	125	150	175	200	225	250	275																		
TERRENG H./TOPP VEGDEKKE	67,31	67,25	67,18	67,14	67,11	67,07	67,04	66,97	66,89	66,85	66,85	66,84	66,80	66,76	66,72	66,66	66,59	66,52	66,45	66,38	66,25	65,98	65,72	65,46	65,33	65,37	65,42	65,43	65,32	
Hor. vinkelpunktavstand i m			66,5				17,9					39,2										21,0						15,8		
Overvannledning	Kumavstand i m	25,7	18,5	22,2	17,9	18,2	39,2	21,0	15,8																					
	Fall i ‰	-10,1	-9,8	-17,3	-17,0	-27,7		-27,7	-29,7																					
	Kote innv. bunn	65,80	65,54	65,36	65,36	64,97	64,67	64,16	63,58	63,11																				
Type og dim		250DVO SN8	250DVO SN8	315DVO SN8			315DVO SN8																							



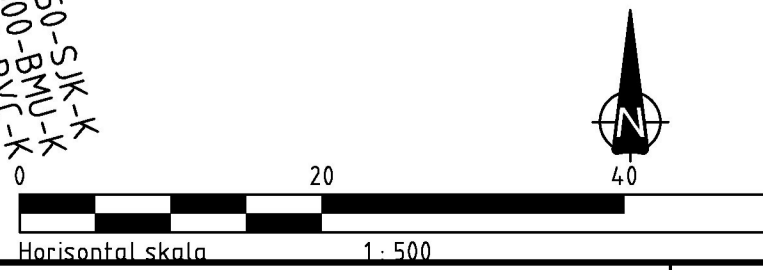
TEGNFORKLARING LEDNINGER

- Eksisterende vannledning, VL
- Eksisterende spillvannledning, SP
- Eksisterende spillvannspumpeledning, PS
- Eksisterende overvannledning, OV

TEGNFORKLARING LEDNINGER

- Prosjektert kum
- ⊕ Prosjektert Sandfang
- Prosjektert vannledning, VL
- Prosjektert spillvannledning, SP
- Prosjektert overvannledning, OV
- Brannvannledning

01	11.2.21	Endret vannledninger til bygg C							
Rev.	Dato	Revideringen gjelder			Nr.	Saksb.	Sidem.k.	Oppdr.a.	
Berge Sag og Trelast AS				Tegnet av		Saksbehandler			
Spannatoppen BK02				ADLO		ADLO			
Teknisk plan VA				Sidemannskont.		Oppdragsansvarlig			
Plan og profil				Fag		Målestokk			
				Dato		1:500/1:100			
				2020-12-08		A1			
				Oppdragsnr.		Status			
				A221563		Foreløpig			
				Tegning nr.		Rev.			
						H01 01			



Filnavn: D:\220000\A221563\10-BMV\Tegninger\H01.dwg Xref: spannatoppen_BK02.dwg 11.2.2020.dwg _asbitt_va_veg.dwg H:\ema_sjansstopp.dwg f.va.dwg
 Format: A1 Prof: ADLO 11.02.2021 12:20:50