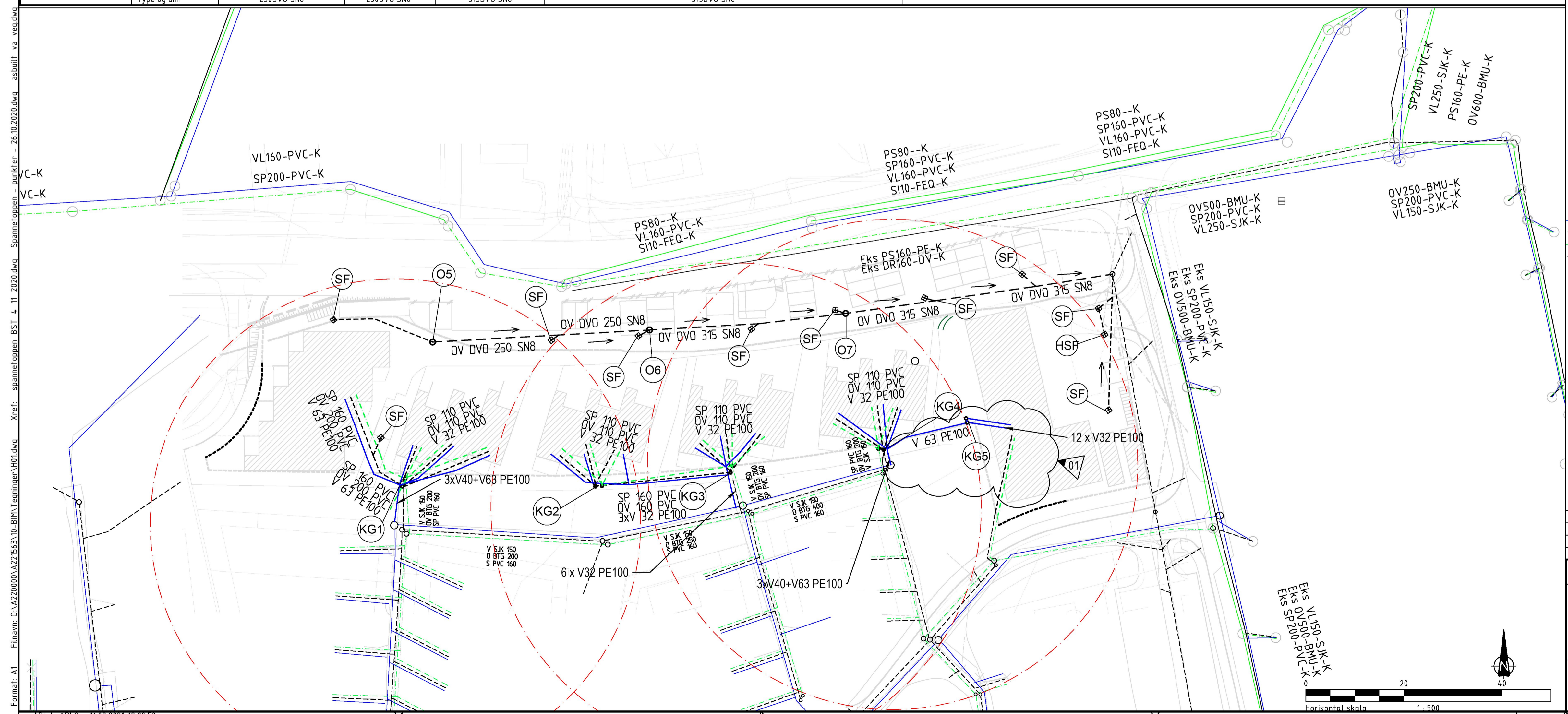


PROFIL NR.	0	25	50	75	100	125	150	175	200	225	250	2																	
Grunneier																													
Markslag																													
Grunnforhold																													
TERRENG H./TOPP VEGDEKKE	67,31	67,25	67,18	67,14	67,11	67,07	67,04	66,97	66,89	66,85	66,85	66,84	66,80	66,76	66,72	66,66	66,59	66,52	66,45	66,38	66,25	65,98	65,72	65,46	65,33	65,37	65,42	65,43	65,32
Hor. vinkelpunktavstand i m													17,9				39,2				15,8								
Overvannledning	Kumavstand i m	25,7			18,5			22,2			17,9			18,2			21,0			15,8									
	Fall i ‰	-10,1			-9,8			-17,3			-17,0			-27,7			-27,7			-29,7									
	Kote innv. bunn	65,80	65,54	65,54	65,36	65,36	64,97	64,67	64,16	63,58	63,11																		
Type og dim	250DVO SN8			250DVO SN8			315DVO SN8			315DVO SN8																			



MEERKNADER:

Koordinatsystem: Euref 89 UTM sone 32N
Høyder: NN2000

FOR STIKKLEDNINGENE:

- Kummer SP og OV plasseres nord for friområde, på eks. stikkledninger lagt ut i forrige prosjekt. Nøyaktig plassering avklares med BH.
- SF ved terrasse plasseres i samråd med BH.
- Stikkledningene koples til stikk lagt ut i forrige prosjekt ved KG1-KG4.
- Spillvannskummer: Ø400 PP
- Overvannskummer: Ø400 PP
- Vannledningene i KG1-KG4 trekkes inn i kum via eks. V SJK 150, samlestocker monteres i kum og erstatter uttaket for V SJK 150. Detaljer vises på kumskisse tegn. V10.
- KG5 - to stk. Ø1000 kummer. VL63 PE inn i den sørlige, grenes av til den nordlige. Det settes 1 stk. samlestock med 6 utfak i hver kum, merkes med leilighetsnummer. Det føres ut totalt 12 stk. VL 32PE fra kumsettet til leilighetene som vist på tegning med to linjer.

FOR HOVEDTRASE:

Overvannskummer (O): Ø1000 BTG
Sandfang (SF): Ø1000 BTG
Hjelpesluk (HSF): Ø650 BTG

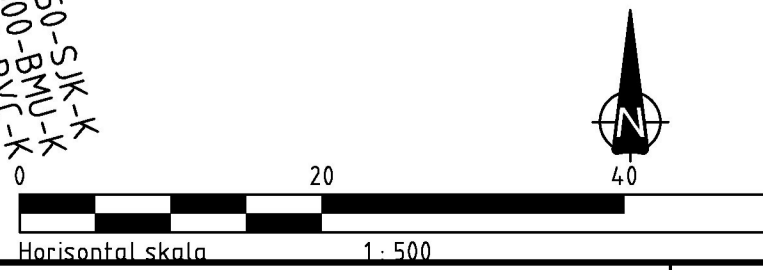
TEGNFORKLARING LEDNINGER

- Eksisterende vannledning, VL
- - - Eksisterende spillvannledning, SP
- · - · - Eksisterende spillvannspumpeledning, PS
- · - - - Eksisterende overvannledning, OV

TEGNFORKLARING LEDNINGER

- Prosjektert kum
- ⊠ Prosjektert Sandfang
- Prosjektert vannledning, VL
- - - Prosjektert spillvannledning, SP
- · - - Prosjektert overvannledning, OV
- · - · - Brannvannledning

01	11.2.21	Endret vannledninger til bygg C			ADLO	OINI	ADLO
Rev.	Dato	Revideringen gjelder	Nr.	Saksb.	Sidem.k.	Oppdr.a.	
Berge Sag og Trelast AS			Tegnet av	ADLO	Saksbehandler	ADLO	
Spannatoppen BK02			Sidemannskont.	ADLO	Oppdragsansvarlig	ADLO	
Teknisk plan VA			Fag	Målestokk	1:500/1:100	A1	
Plan og profil			Dato	2020-12-08	Status	Foreløpig	
			Oppdragsnr.	A221563	Rev.	H01	01
			Tegning nr.				



Filnavn: D:\220000\A221563\10-BNV\Tegninger\H01.dwg Xref: spannatoppen.BST 4 11 2020.dwg Spannatoppen_punkter_26.10.2020.dwg aks_vad.dwg H_tema_spannatoppen.dwg f_VA.dwg
 Format: A1 Prof: ADLO 11.02.2021 12:20:50