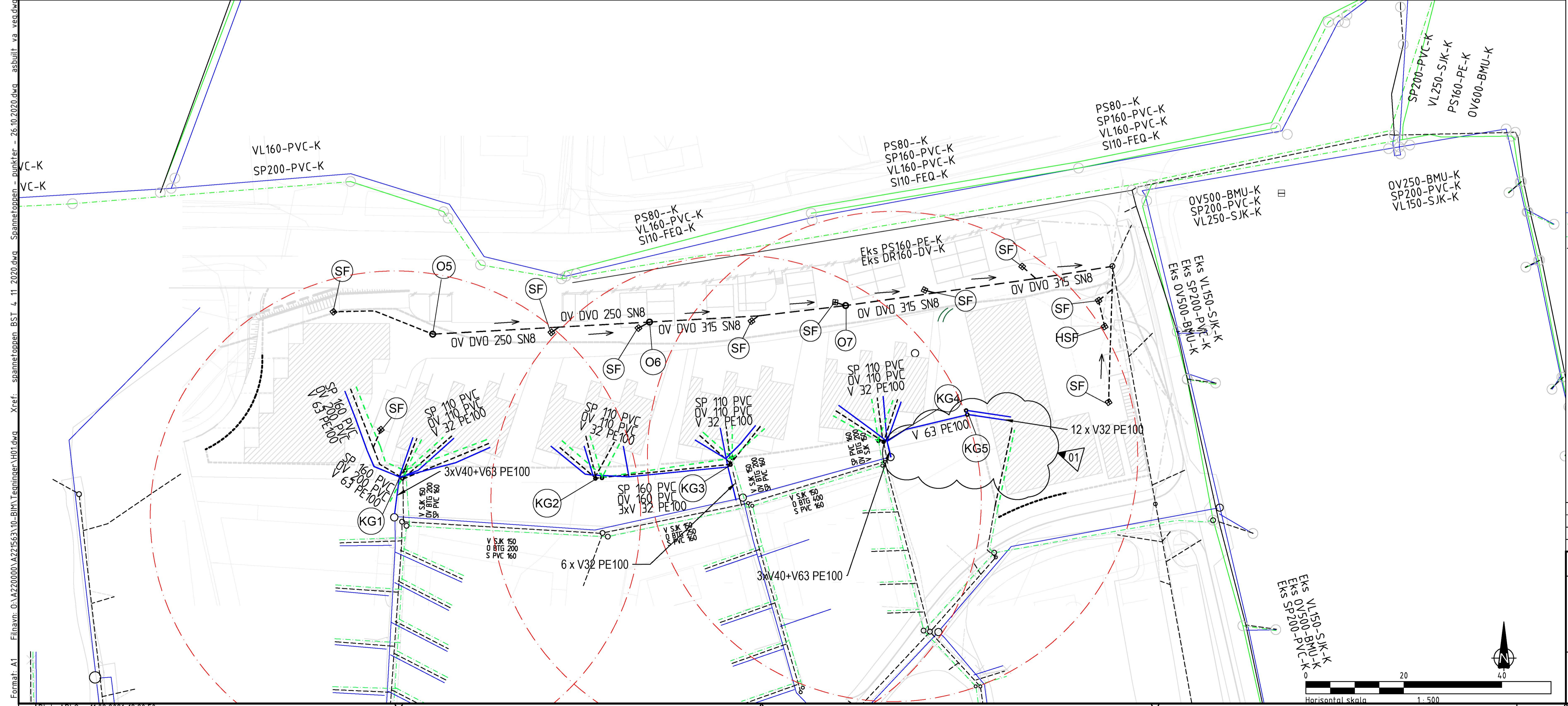


PROFIL NR.	0	25	50	75	100	125	150	175	200	225	250	275																			
TERRENG H./TOPP VEGDEKKE	67,31	67,25	67,18	67,14	67,11	67,07	67,04	66,97	66,89	66,85	66,85	66,84	66,80	66,76	66,72	66,66	66,59	66,52	66,45	66,38	66,25	65,98	65,72	65,46	65,33	65,37	65,42	65,43	65,32		
Hor. vinkelpunktavstand i m			66,5			17,9			39,2				15,8																		
Overvannledning	Kumavstand i m	25,7	18,5	22,2	17,9	18,2	39,2	21,0	15,8																						
	Fall i ‰	-10,1	-9,8	-17,3	-17,0	-27,7		-27,7	-29,7																						
	Kote innv. bunn	65,80	65,54	65,36	65,36	64,97	64,67	64,16	63,58	63,11																					
Type og dim		250DVO SN8	250DVO SN8	315DVO SN8		315DVO SN8																									



MEERKNADER:
 Koordinatsystem: Euref 89 UTM sone 32N
 Høyder: NN2000

FOR STIKKLEDNINGENE:

- Kummer SP og OV plasseres nord for friområde, på eks. stikkledninger lagt ut i forrige prosjekt. Nøyaktig plassering avklares med BH.
- SF ved terrasse plasseres i samråd med BH.
- Stikkledningene koples til stikk lagt ut i forrige prosjekt ved KG1-KG4.
- Spillvannskummer: Ø400 PP
- Overvannskummer: Ø400 PP
- Vannledningene i KG1-KG4 trekkes inn i kum via eks. V SJK 150, samlestokker monteres i kum og erstatter uttaket for V SJK 150. Detaljer vises på kumskisse tegn. V10.
- KG5 - to stk. Ø1000 kummer. VL63 PE inn i den sørlige, grenes av til den nordlige. Det settes 1 stk. samlestokk med 6 utfak i hver kum, merkes med leilighetsnummer. Det føres ut totalt 12 stk. VL 32PE fra kumsettet til leilighetene som vist på tegning med to linjer.

FOR HOVEDTRASE:
 Overvannskummer (O): Ø1000 BTG
 Sandfang (SF): Ø1000 BTG
 Hjelpesluk (HSF): Ø650 BTG

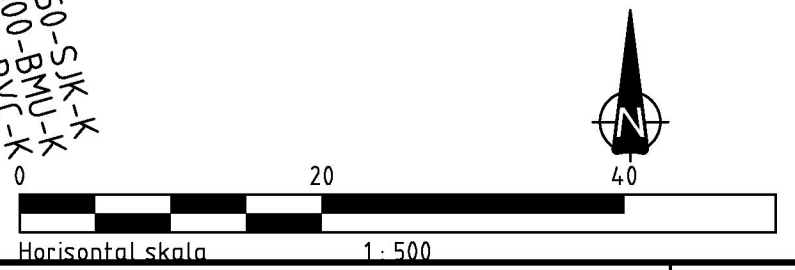
TEGNFORKLARING LEDNINGER

- Eksisterende vannledning, VL
- Eksisterende spillvannledning, SP
- Eksisterende spillvannspumpeledning, PS
- Eksisterende overvannledning, OV

TEGNFORKLARING LEDNINGER

- Prosjektert kum
- ⊕ Prosjektert Sandfang
- Prosjektert vannledning, VL
- Prosjektert spillvannledning, SP
- Prosjektert overvannledning, OV
- Brannvannledning

01	11.2.21	Endret vannledninger til bygg C		ADLO	OINI	ADLO
Rev.	Dato	Revideringen gjelder	Nr.	Saksb.	Sidem.k.	Oppdr.a.
Berge Sag og Trelast AS			Tegnet av	ADLO	Saksbehandler	ADLO
Spannatoppen BK02			Sidemannskont.	ADLO	Oppdragsansvarlig	ADLO
Teknisk plan VA			Fag	ADLO	Målestokk	1:500/1:100
Plan og profil			Dato	2020-12-08	Rev.	A1
Oppdragsnr. A221563			Status	Foreløpig		
Tegning nr.			H01			01



Filnavn: D:\A221563\10-BMV\Tegninger\H01.dwg Xref: spannatoppen.BK02 11.2020.dwg Spannatoppen - punkter - 26.10.2020.dwg eks. va.dwg H-tema spannatoppen.dwg f.va.dwg
 Format: A1 Prof: ADLO 11.02.2021 12:20:50