

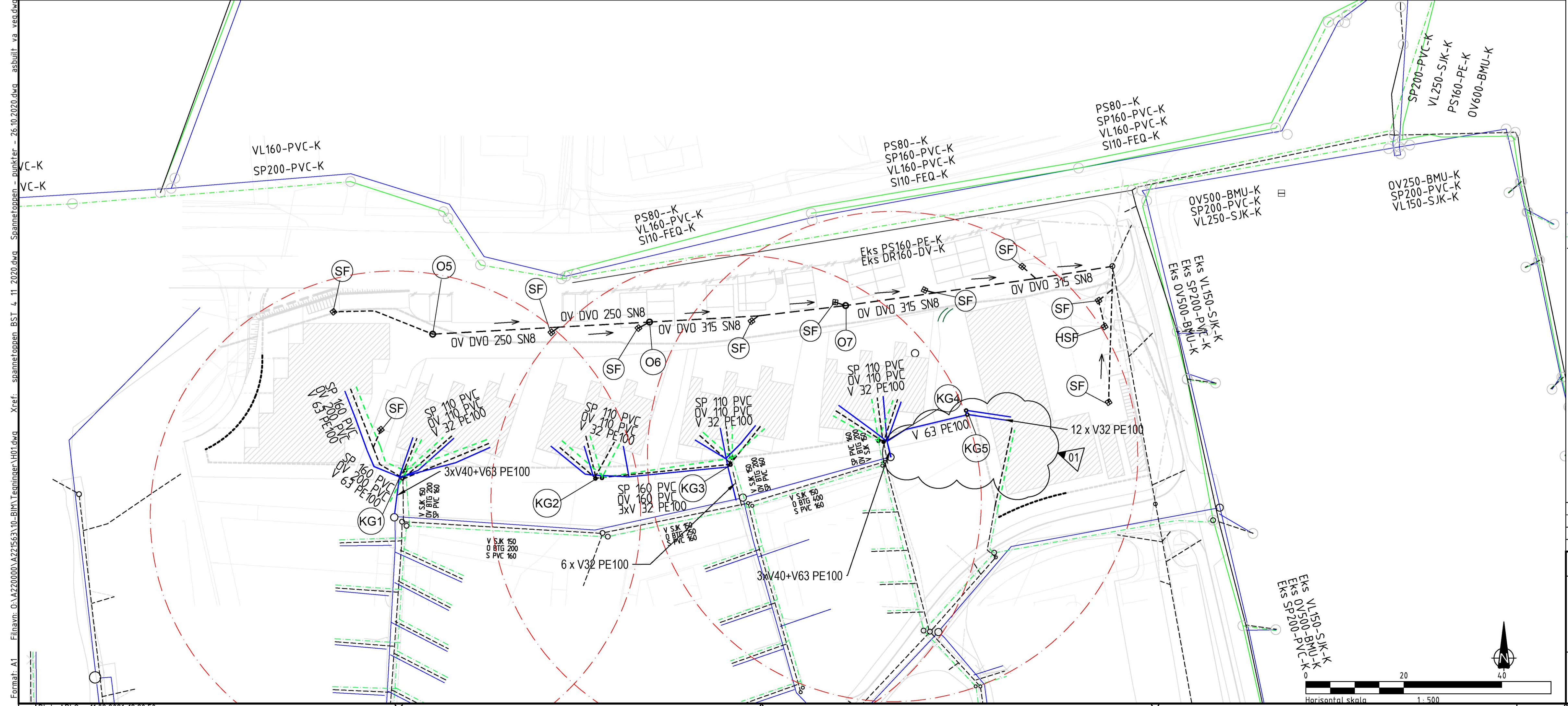
MEERKNADER:
 Koordinatsystem: Euref 89 UTM sone 32N
 Høyder: NN2000

FOR STIKKLEDNINGENE:

- Kummer SP og OV plasseres nord for friområde, på eks. stikkledninger lagt ut i forrige prosjekt. Nøyaktig plassering avklares med BH.
- SF ved terrasse plasseres i samråd med BH.
- Stikkledningene koples til stikk lagt ut i forrige prosjekt ved KG1-KG4.
- Spillvannskummer: Ø400 PP
- Overvannskummer: Ø400 PP
- Vannledningene i KG1-KG4 trekkes inn i kum via eks. V SJK 150, samlestokker monteres i kum og erstatter uttaket for V SJK 150. Detaljer vises på kumskisse tegn. V10.
- KG5 - to stk. Ø1000 kummer. VL63 PE inn i den sørlige, grenes av til den nordlige. Det settes 1 stk. samlestokk med 6 utfak i hver kum, merkes med leilighetsnummer. Det føres ut totalt 12 stk. VL 32PE fra kumsettet til leilighetene som vist på tegning med to linjer.

FOR HOVEDTRASE:
 Overvannskummer (O): Ø1000 BTG
 Sandfang (SF): Ø1000 BTG
 Hjelpesluk (HSF): Ø650 BTG

PROFIL NR.	0	25	50	75	100	125	150	175	200	225	250	275																	
TERRENG H./TOPP VEGDEKKE	67.31	67.25	67.18	67.14	67.11	67.07	67.04	66.97	66.89	66.85	66.85	66.84	66.80	66.76	66.72	66.66	66.59	66.52	66.45	66.38	66.25	65.98	65.72	65.46	65.33	65.37	65.42	65.43	65.32
Hor. vinkelpunktavstand i m			66,5				17,9					39,2										21,0						15,8	
Kumavstand i m		25,7		18,5		22,2		17,9		18,2		39,2		21,0		15,8													
Fall i ‰		-10,1		-9,8		-17,3		-17,0		-27,7		-27,7		-27,7		-29,7													
Overvannledning																													
Kote innv. bunn	65,80		65,54		65,36		65,36		64,97		64,67		64,16		63,58		63,11												
Type og dim		250DVO SN8		250DVO SN8		315DVO SN8		315DVO SN8		315DVO SN8		315DVO SN8		315DVO SN8		315DVO SN8													



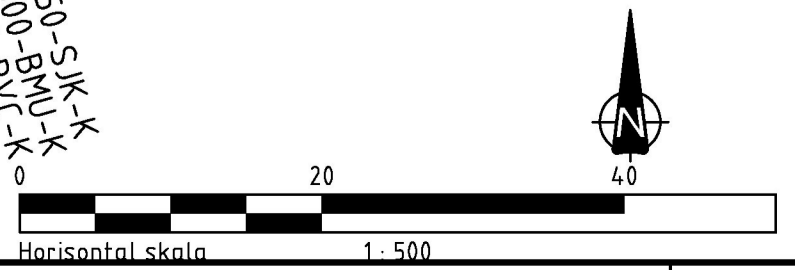
TEGNFORKLARING LEDNINGER

- Eksisterende vannledning, VL
- - - Eksisterende spillvannledning, SP
- · - - Eksisterende spillvannspumpeledning, PS
- · - - Eksisterende overvannledning, OV

TEGNFORKLARING LEDNINGER

- Prosjektert kum
- ⊕ Prosjektert Sandfang
- Prosjektert vannledning, VL
- - - Prosjektert spillvannledning, SP
- · - - Prosjektert overvannledning, OV
- · - - Brannvannledning

01	11.2.21	Endret vannledninger til bygg C							
Rev.	Dato	Revideringen gjelder	Nr.	Saksb.	Sidem.k.	OINI	Oppdr.a.		
Berge Sag og Trelast AS			Tegnet av		Saksbehandler				
Spannatoppen BK02			ADLO		ADLO				
Teknisk plan VA			Sidemannskont.		Oppdragsansvarlig				
Plan og profil			Fag		Målestokk				
			Dato		2020-12-08		1:500/1:100		
			Oppdragsnr.		A221563		Foreløpig		
			Tegning nr.		H01		01		



Filnavn: D:\220000\A221563\10-BMV\Tegninger\H01.dwg Xref: spannatoppen.BST_4_11_2020.dwg Spannatoppen_punkter_26.10.2020.dwg eks_va.dwg H_tema_spannatoppen.dwg f_va.dwg
 Format: A1 Prof: ADLO 11.02.2021 12:20:50