

MEERKNADER:

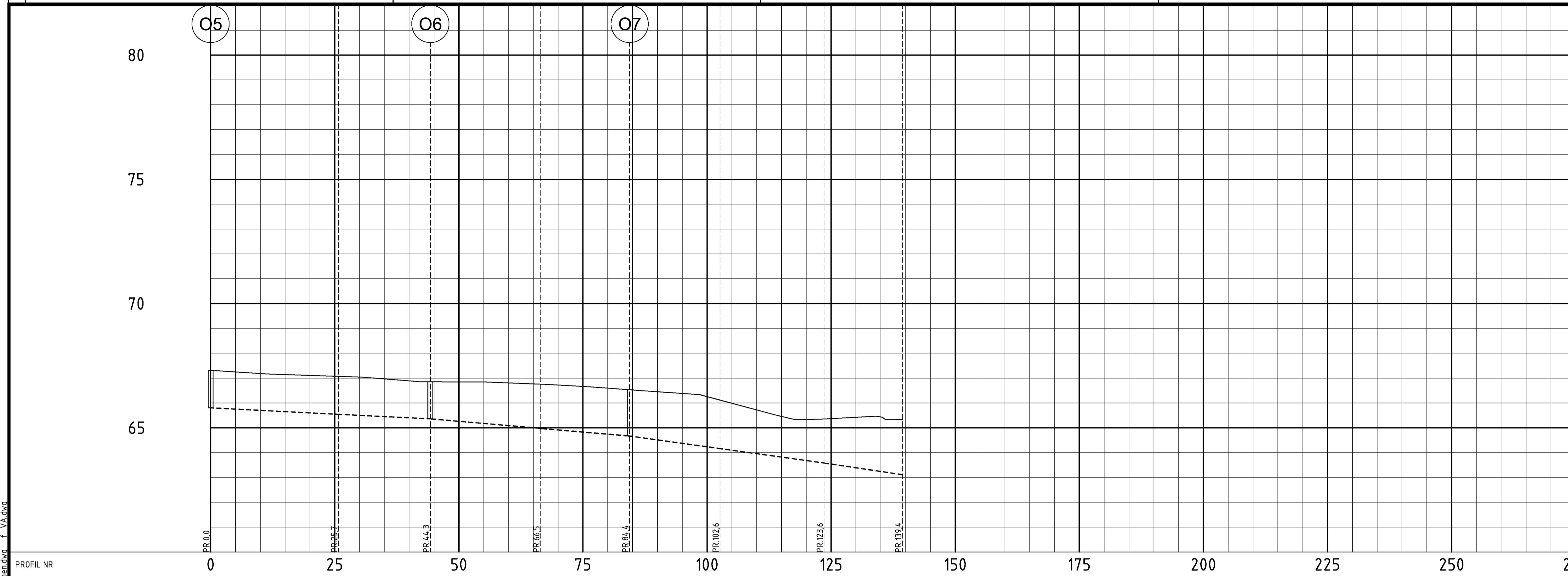
Koordinatsystem: Euref 89 UTM sone 32N
Høyder: NN2000

FOR STIKKLEDNINGENE:

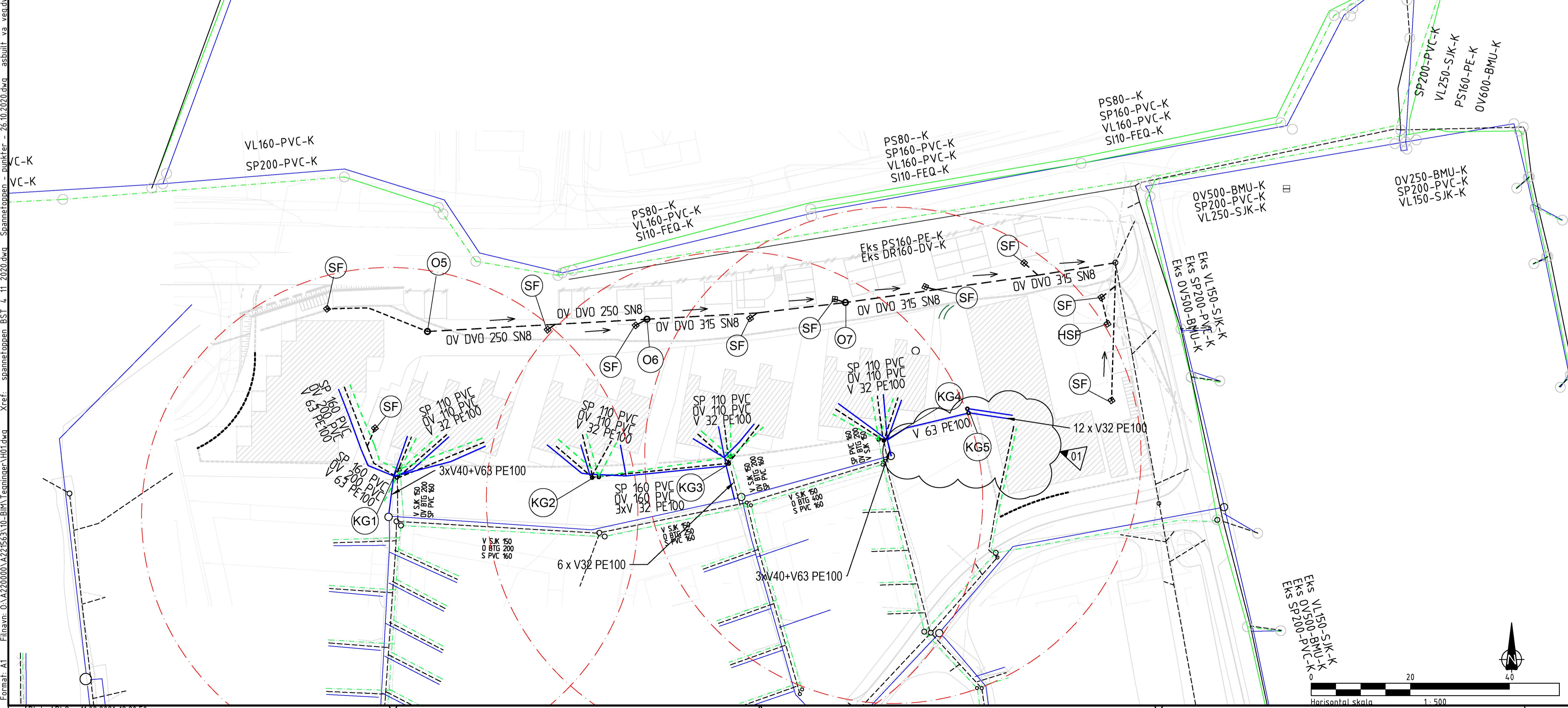
1. Kummer SP og OV plasseres nord for friområde, på eks. stikkledninger lagt ut i forrige prosjekt. Nøyaktig plassering avklares med BH.
2. SF ved terrasse plasseres i samråd med BH.
3. Stikkledningene koples til stikk lagt ut i forrige prosjekt ved KG1-KG4.
4. Spillvannskummer: Ø400 PP
5. Overvannskummer: Ø400 PP
6. Vannledningene i KG1-KG4 trekkes inn i kum via eks. V SJK 150, samlestocker monteres i kum og erstatter uttaket for V SJK 150. Detaljer vises på kumskisse tegn. V10.
7. KG5 - to stk. Ø1000 kummer. VL63 PE inn i den sørlige, grenes av til den nordlige. Det settes 1 stk. samlestock med 6 uttak i hver kum, merkes med leilighetsnummer. Det føres ut totalt 12 stk. VL 32PE fra kumsettet til leilighetene som vist på tegning med to linjer.

FOR HOVEDTRASE:

Overvannskummer (O): Ø1000 BTG
Sandfang (SF): Ø1000 BTG
Hjelpesluk (HSF): Ø650 BTG



PROFIL NR.	0	25	50	75	100	125	150	175	200	225	250	2																		
Grunneier																														
Markslag																														
Grunnforhold																														
TERRENG H./TOPP VEGDEKKE	67,31	67,25	67,18	67,14	67,11	67,07	67,04	66,97	66,89	66,85	66,85	66,84	66,80	66,76	66,72	66,66	66,59	66,52	66,45	66,38	66,25	65,98	65,72	65,46	65,33	65,37	65,42	65,43	65,32	
Hor. vinkelpunktavstand i m			66,5				17,9				39,2						15,8													
Overvannsledning	Kumavstand i m	25,7	18,5	22,2	17,9	18,2	39,2	21,0	15,8																					
	Fall i ‰	-10,1	-9,8	-17,3	-17,0	-27,7		-27,7	-29,7																					
	Kote innv. bunn	65,80	65,54	65,36	65,36	64,97	64,67	64,16	63,58	63,11																				
	Type og dim	250DVO SN8	250DVO SN8	315DVO SN8	315DVO SN8	315DVO SN8	315DVO SN8	315DVO SN8	315DVO SN8	315DVO SN8																				



TEGNFORKLARING LEDNINGER		TEGNFORKLARING LEDNINGER	
	Eksisterende vannledning, VL		Prosjektert kum
	Eksisterende spillvannledning, SP		Prosjektert Sandfang
	Eksisterende spillvannspuleledning, PS		Prosjektert vannledning, VL
	Eksisterende overvannsledning, OV		Prosjektert spillvannledning, SP
			Prosjektert overvannsledning, OV
			Brannvannledning

01 11.2.21 Endret vannledninger til bygg C		ADLO	OINI	ADLO	
Rev.	Dato	Revideringen gjelder			
Berge Sag og Trelast AS		Tegnet av	Saksbehandler		
Spannatoppen BK02		ADLO	ADLO		
Teknisk plan VA		Sidemanskontr.	Oppdragsvarlig		
Plan og profil		Fag	Målestokk	1:500/1:100	
		Dato	2020-12-08	A1	
		Status	Foreløpig		
		Oppdragsnr.	A221563	Rev.	H01 01
		Tegning nr.			

COWI

Horisontal skala 1:500

Format: A1
Filnavn: D:\220000\A221563\10-BNV\Tegninger\H01.dwg
Xref: spannatoppen_BK02_xref.spannatoppen.dwg
Sjetteoppsett: punkt - 26.10.2020.dwg
aks: va.dwg
H: tema: spannatoppen.dwg
f: VA.dwg
Prof: ADLO 11.02.2021 12:20:50