



PROFIL NR.	0	25	50	75	100	125	150	175	200	225	250	275																			
Grunneier																															
Markslag																															
Grunnforhold																															
TERRENG H./TOPP VEGDEKKE	67.31	67.25	67.18	67.14	67.11	67.07	67.04	66.97	66.89	66.85	66.85	66.84	66.80	66.76	66.72	66.66	66.59	66.52	66.45	66.38	66.25	65.98	65.72	65.46	65.33	65.37	65.42	65.43	65.32		
Hor. vinkelpunktavstand i m			66,5				17,9					39,2											21,0						15,8		
Overvannledning	Kumavstand i m	25,7	18,5	22,2	17,9	18,2	39,2	21,0	15,8																						
	Fall i ‰	-10,1	-9,8	-17,3	-17,0	-27,7		-27,7	-29,7																						
	Kote innv. bunn	65,80	65,54	65,36	65,36	64,97	64,67	64,16	63,58	63,11																					
	Type og dim		250DVO SN8	250DVO SN8	315DVO SN8			315DVO SN8																							

**MEERKNADER:**

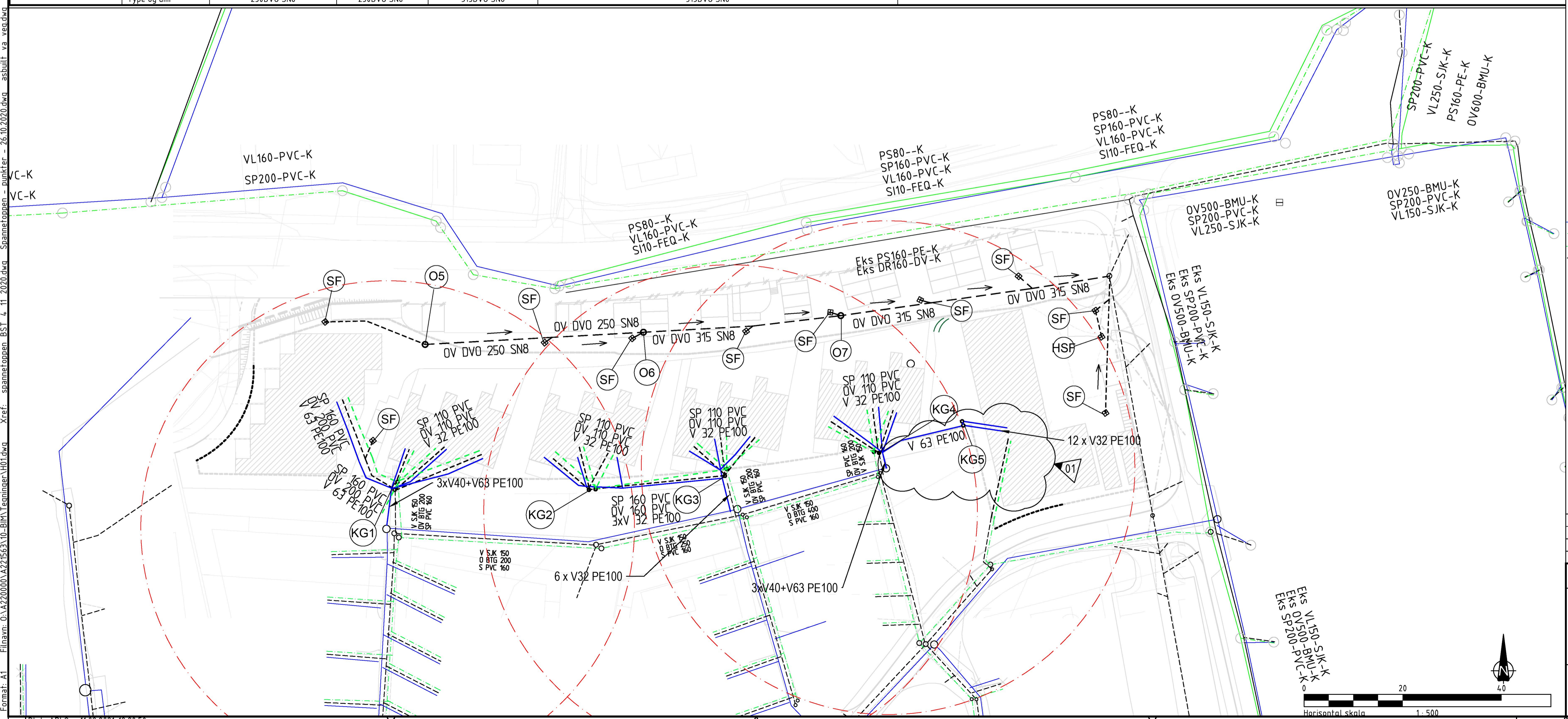
Koordinatsystem: Euref 89 UTM sone 32N  
Høyder: NN2000

**FOR STIKKLEDNINGENE:**

- Kummer SP og OV plasseres nord for friområde, på eks. stikkledninger lagt ut i forrige prosjekt. Nøyaktig plassering avklares med BH.
- SF ved terrasse plasseres i samråd med BH.
- Stikkledningene koples til stikk lagt ut i forrige prosjekt ved KG1-KG4.
- Spillvannskummer: Ø400 PP
- Overvannskummer: Ø400 PP
- Vannledningene i KG1-KG4 trekkes inn i kum via eks. V SJK 150, samlestokker monteres i kum og erstatter uttaket for V SJK 150. Detaljer vises på kumskisse tegn. V10.
- KG5 - to stk. Ø1000 kummer. VL63 PE inn i den sørlige, grenes av til den nordlige. Det settes 1 stk. samlestokk med 6 utfak i hver kum, merkes med leilighetsnummer. Det føres ut totalt 12 stk. VL 32PE fra kumsettet til leilighetene som vist på tegning med to linjer.

**FOR HOVEDTRASE:**

Overvannskummer (O): Ø1000 BTG  
Sandfang (SF): Ø1000 BTG  
Hjelpesluk (HSF): Ø650 BTG



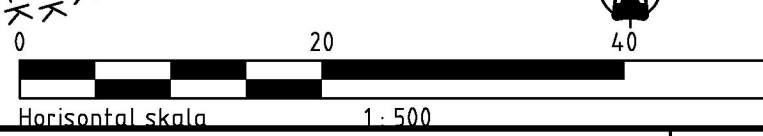
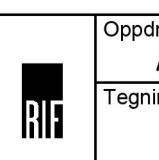
**TEGNFORKLARING LEDNINGER**

- Eksisterende vannledning, VL
- - - Eksisterende spillvannledning, SP
- - - Eksisterende spillvannpumperledning, PS
- - - Eksisterende overvannledning, OV

**TEGNFORKLARING LEDNINGER**

- Prosjektert kum
- ◊ Prosjektert Sandfang
- Prosjektert vannledning, VL
- - - Prosjektert spillvannledning, SP
- - - Prosjektert overvannledning, OV
- - - Brannvannledning

Rev.	Dato	Endret vannledninger til bygg C	Nr.	Saksb.	ADLO	OINI	ADLO
		Revideringen gjelder					
Berge Sag og Trelast AS			Tegnet av		Saksbehandler		
Spannatoppen BK02			ADLO		ADLO		
Teknisk plan VA			Sidemannskont.		Oppdragsvarlig		
Plan og profil			Fag		Målestokk		
			Dato		1:500/1:100		
			2020-12-08		A1		
			Status		Foreløpig		
			Oppdragsnr.		A221563		
			Tegning nr.		H01 01		



Format: A1 E:\navn: D:\A220000\A221563\10-BNA\Tegninger\H01.dwg Xref: spannetoppen.BK02... 11.02.2021 12:20:50