



## Statens vegvesen

VASSBAKK & STOL AS  
Postboks 63  
4291 KOPERVIK

Behandlende enhet:  
Transport og samfunn

Saksbehandler/telefon:  
Andreas Eikeskog / 99555946

Vår referanse:  
23/115483-13

Deres referanse:

Vår dato:  
14.09.2023

### Tillatelse til arbeidsvarsling – FV4852 800067 Norheim–Oasen Kloakksanering – spesiell – FV4852, FV4848, KV1001 – Rogaland – Karmøy – APV20236658–T4

Vi viser til søknad av: **13. september 2023**

Ansvar for utførelse og oppfølging av arbeidsvarslingsplanen (vedlagte dokumenter) etter skiltforskriften § 33 nr. 2 tillegges ansvarlig for arbeidsvarsling: **VASSBAKK & STOL AS**

Vedtaket vil være gyldig i tidsperioden **3. august 2023 – 30. november 2023** og i henhold til angitt tidsperiode under spesielle vilkår.

Vedtaket er gyldig fra det tidspunkt skilt/utstyr/vegoppmerking er satt opp og avdekket.

### **Spesielle vilkår for risikoreduserende tiltak**

Viser til skisser angitt i filvedlegg til søknaden.

De risikoreduserende tiltakene angitt i søknadens **skisse 1** kan benyttes i følgende tidsperiode:

Hindermarkering – Gjelder i arbeidstiden

Langsgående sikring – Gjelder i arbeidstiden

Tversgående sikring – Gjelder i arbeidstiden

Gjerde – Gjelder i arbeidstiden

Alternativt tilbud for myke trafikanter – Gjelder i arbeidstiden

Postadresse  
Statens vegvesen  
Transport og samfunn  
Postboks 1010 Nordre Ål  
2605 LILLEHAMMER

Telefon: 22 07 30 00  
firmapost@vegvesen.no  
Org.nr: 971032081

Kontoradresse  
Rennesøygata 16  
5537 HAUGESUND

Fakturaadresse  
Statens vegvesen  
Fakturamottak DFØ  
Postboks 4710 Torgarden  
7468 Trondheim

Mandag	Tirsdag	Onsdag	Torsdag	Fredag
08:00-23:00	08:00-23:00	08:00-23:00	08:00-23:00	08:00-23:00

**Kommentar 1: OBS! DENNE TEKST GJELDER ALLE SKISSER.** – Alle skilt/skiltplater skal plasseres minimum 0,5 meter utenfor kjørbart areal. Overkjørbare fundamenter skal være utformet slik at det ikke kan oppstå stor fare for skade dersom de blir på- eller overkjørt. – Høyden fra bakken til underkant av laveste skilt skal ikke være mindre enn 1,0m. Skilt som benyttes til arbeidsvarsling skal tåle belastninger fra passerende trafikk og normale vær- og vindforhold uten å velte, bli snudd eller flyttet sidelengs. Om vinteren skal skiltene ikke plasseres slik at de gjør det vanskelig å brøyte, og skiltoppsettet skal være stabilt nok til å tåle brøyting. Sikringsmateriell skal i seg selv ikke medføre eller øke farene for skader. Sikringene skal være stabile nok til å tåle de påkjenninger de vil kunne bli utsatt for. Sikringen skal være tilstrekkelig synlig under alle lysforhold. Dette oppnås med bruk av varslingsutstyr, eller av annet godt synlig materiale som er festet til sikringsutstyret. Langsgående sikring skal monteres iht. fabrikantens anvisninger og krav i Håndbok N301 og N101 med tanke på lengde og endeavslutninger. Dype grøfter over 1 m må sikres med sikringsgjerder eller T-sikring. – Skilt plassert på fortau skal min. ha 1,7m gjenværende fortaus bredde og frihøyde til underkant skilt 2,2m. Dersom skilt plasseres lavere skal de ha refleks på bakside og beskyttede sidekanter. Fundamenter på områder med gangtrafikk skal være utformet, merket eller plassert slik at de ikke medfører snublefare, heller ikke for synshemmede. Myke trafikanter må henvises til alternative ruter iht. N301

De risikoreduserende tiltakene angitt i søknadens **skisse 2** kan benyttes i følgende tidsperiode:

Hindermarkering – Gjelder utenfor arbeidstiden

Langsgående sikring – Gjelder utenfor arbeidstiden

Tversgående sikring – Gjelder utenfor arbeidstiden

Gjerde – Gjelder utenfor arbeidstiden

Alternativt tilbud for myke trafikanter – Gjelder utenfor arbeidstiden

Mandag	Tirsdag	Onsdag	Torsdag	Fredag	Lørdag	Søndag
00:00-23:59	00:00-23:59	00:00-23:59	00:00-23:59	00:00-23:59	00:00-23:59	00:00-23:59

De risikoreduserende tiltakene angitt i søknadens **skisse 3** kan benyttes i følgende tidsperiode:

Hindermarkering – Gjelder i arbeidstiden

Langsgående sikring – Gjelder i arbeidstiden

Tversgående sikring – Gjelder i arbeidstiden

Gjerde – Gjelder i arbeidstiden

Kortvarig stengning – Gjelder i arbeidstiden

Alternativt tilbud for myke trafikanter – Gjelder i arbeidstiden

Mandag	Tirsdag	Onsdag	Torsdag	Fredag
08:00–23:00	08:00–23:00	08:00–23:00	08:00–23:00	08:00–23:00

**Kommentar 1:** Skilting/varsling på kommunal veg søkes kommunen

De risikoreduserende tiltakene angitt i søknadens **skisse 4** kan benyttes i følgende tidsperiode:

Hindermarkering – Gjelder i arbeidstiden

Langsgående sikring – Gjelder i arbeidstiden

Tversgående sikring – Gjelder i arbeidstiden

Gjerde – Gjelder i arbeidstiden

Kortvarig stengning – Gjelder i arbeidstiden

Trafikkdirigering – Gjelder i arbeidstiden

Alternativt tilbud for myke trafikanter – Gjelder i arbeidstiden

Endre, fjerne, merke ny kantlinje eller sperrelinje – Gjelder i arbeidstiden

Mandag	Tirsdag	Onsdag	Torsdag	Fredag
08:00–23:00	08:00–23:00	08:00–23:00	08:00–23:00	08:00–23:00

### Informasjon til Vegtrafikksentralen

Minimum 2 dager før oppstart av arbeidet, og umiddelbart etter avslutning må Vegtrafikksentralen informeres. Dette gjøres ved å aktivere tillatelsen før oppstart og ved å deaktivere etter at hele arbeidet er avsluttet. Dette gjøres på Din side på vegvesen.no. For mer informasjon se: <https://www.vegvesen.no/fag/veg-og-gate/arbeidsvarsling/svar-pa-soknad-om-arbeidsvarsling/>

## **Loggbok**

Det skal føres loggbok for tiltakene inklusiv sikring jf. Håndbok N301 Arbeid på og ved veg. Loggbok returneres til [apvrogaland@vegvesen.no](mailto:apvrogaland@vegvesen.no). Loggbok må merkes med samme tekst som i overskriften på dette dokumentet.

Loggbok ligger her: <https://www.vegvesen.no/fag/veg-og-gate/arbeidsvarsling/sok-om-a-varsle-og-sikre-arbeid/svar-pa-soknad-om-arbeidsvarsling/>

## **Dokumentasjon**

Kopi av all dokumentasjon som inngår i tillatelsen skal oppbevares på arbeidsstedet.

## **Generelle vilkår**

Arbeidet skal varsles og sikres i henhold til vedlagte skisse(r) og Håndbok N301 Arbeid på og ved veg.

Bestemmelsene i skiltforskriften og håndbok N301 "Arbeid på og ved veg" gjelder for arbeidet.

## Hjemmelsgrunnlag

Med hjemmel i forskrift 7. oktober 2005 nr. 1219 (skiltforskriften) §§ 29 og 30 godkjennes bruk av andre offentlige skilt og vegoppmerking i samsvar med vedlagte dokumenter.

Med hjemmel i forskrift 7. oktober 2005 nr. 1219 (skiltforskriften) §§ 26, 28, 30 og 32, og vegtrafikkloven § 7 treffes vedtak i samsvar med vedlagte dokumenter om bruk av

- Hindermarkering
- Langsgående sikring
- Tversgående sikring
- Gjerde
- Kortvarig stengning
- Trafikkdirigering
- Alternativt tilbud for myke trafikanter
- Endre, fjerne, merke ny kantlinje eller sperrelinje

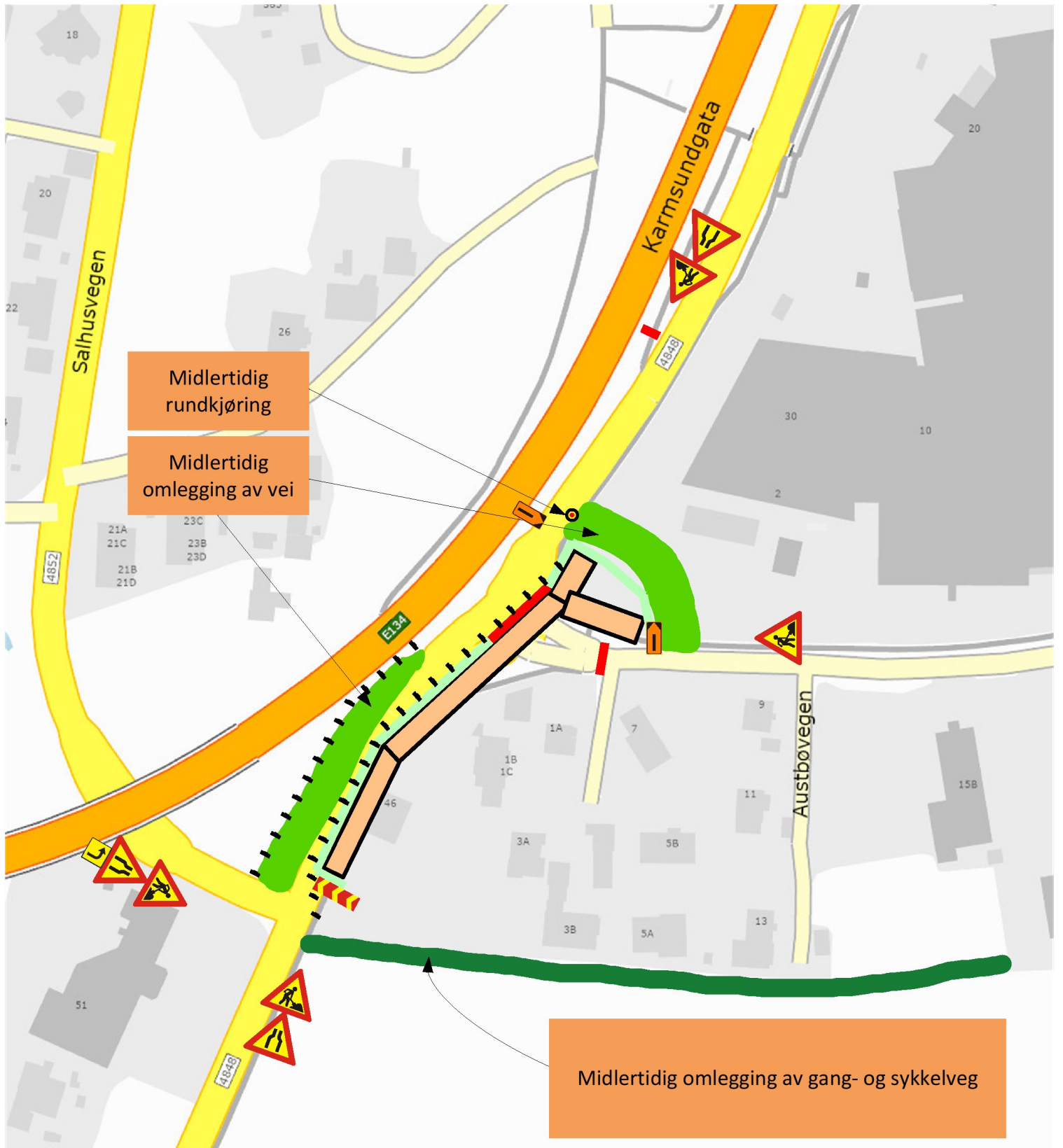
Transport vest – transportforvaltning 2  
Med hilsen

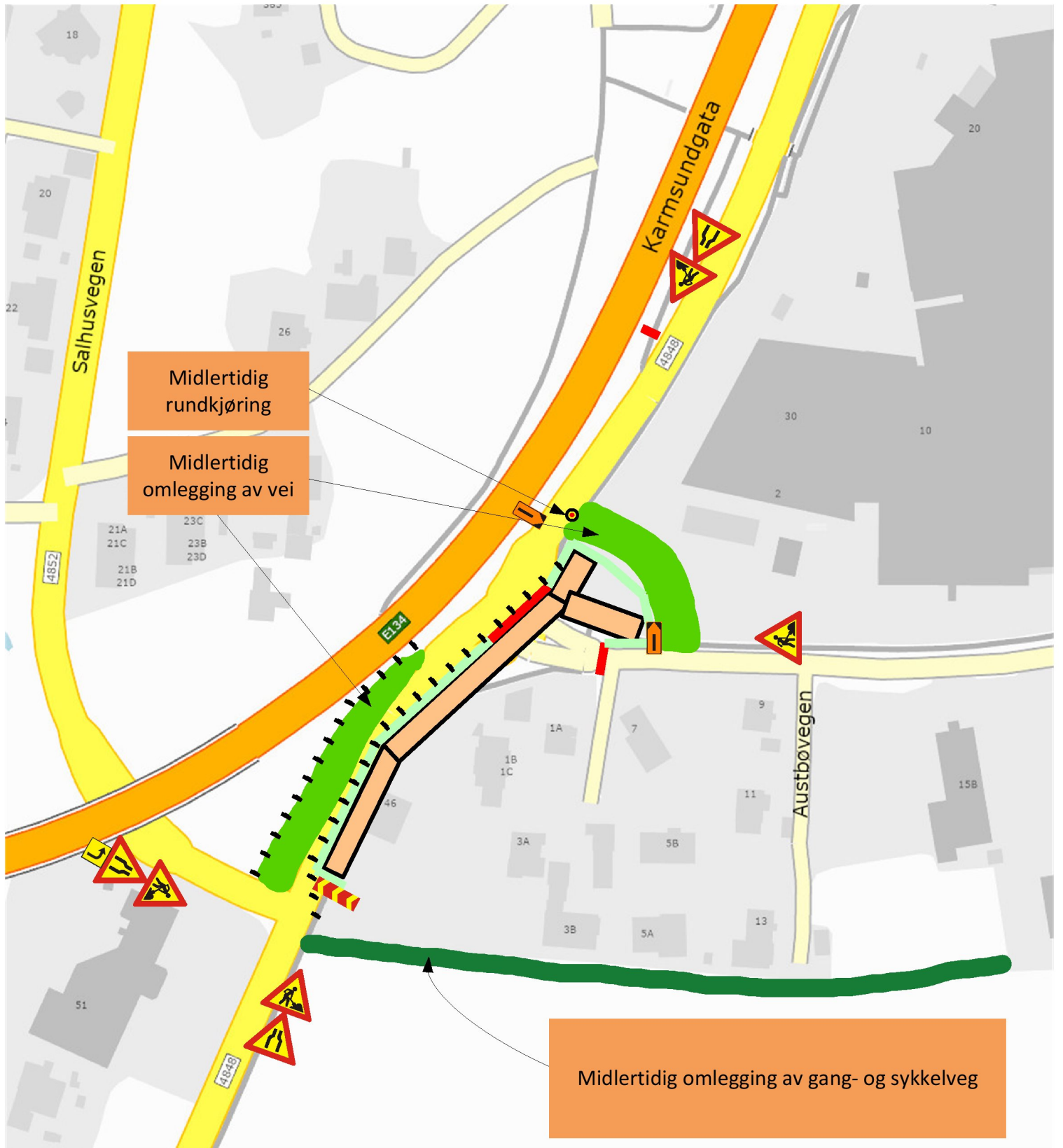
Bjarte Børtveit  
Seksjonsleder

Andreas Eikeskog  
Saksbehandler

*Dokumentet er godkjent elektronisk og har derfor ingen håndskrevne signaturer.*

Kopi  
KARMØY KOMMUNE  
KENNETH KNUTSEN  
VASSBAKK & STOL AS

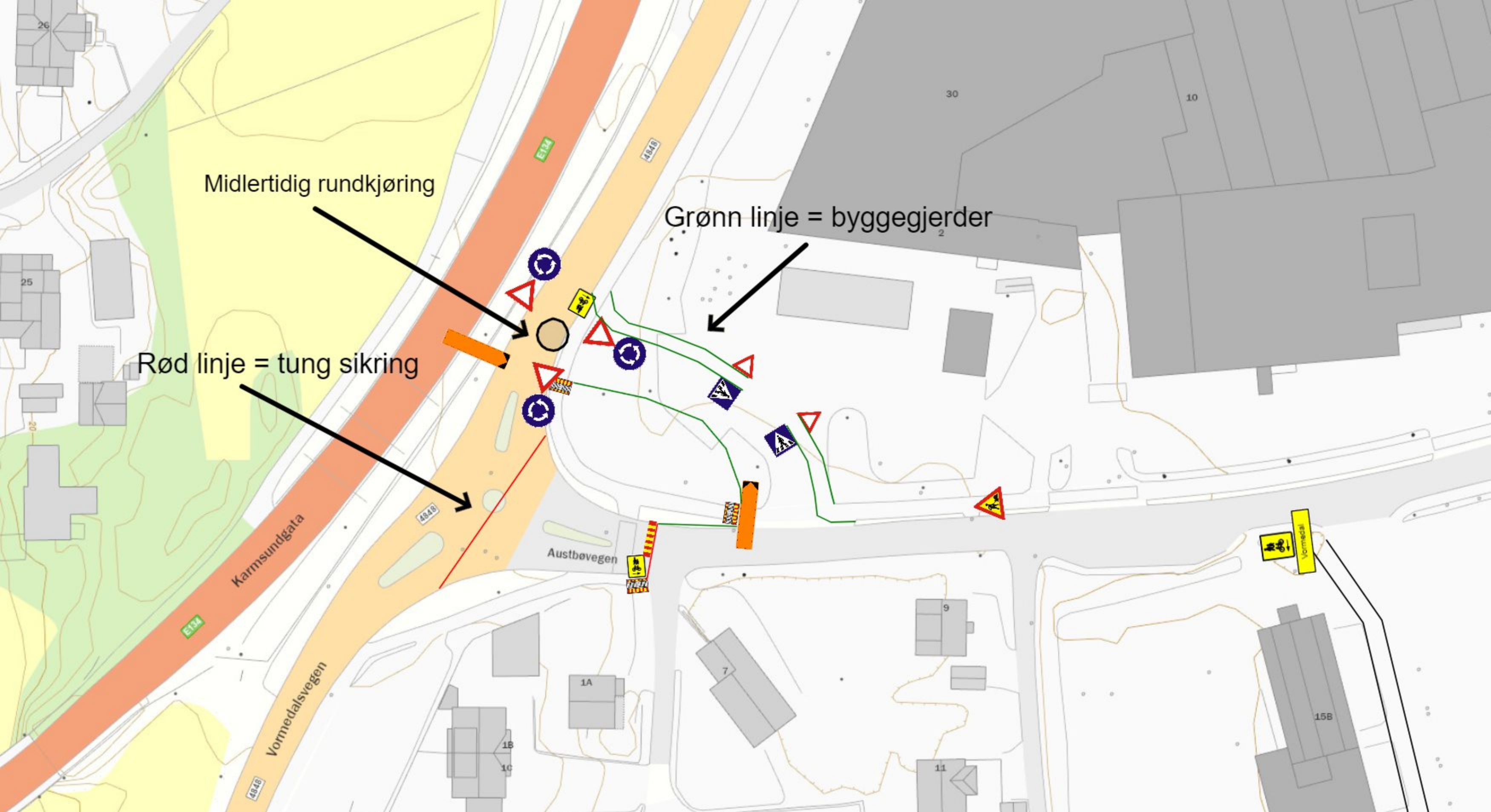




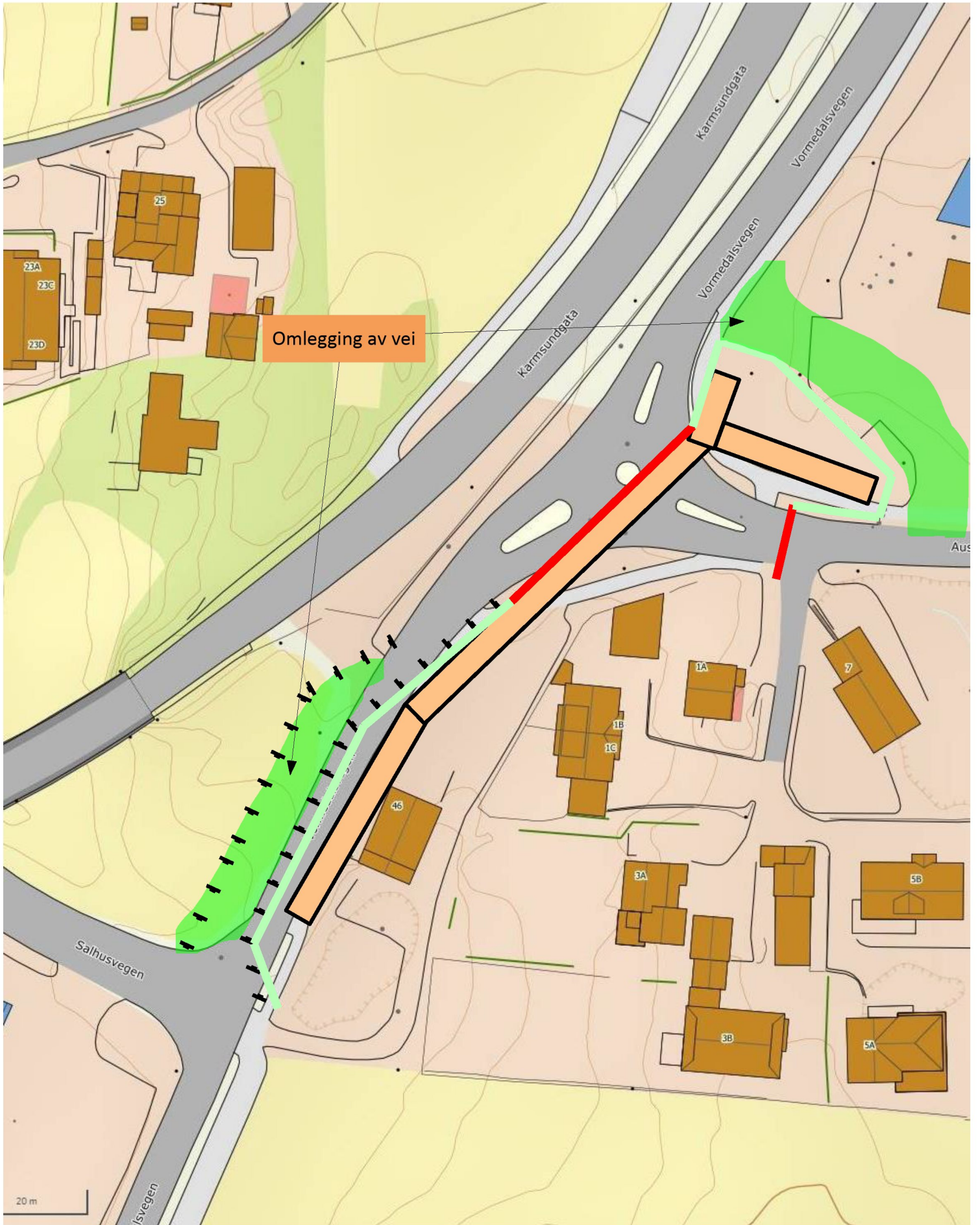
Midlertidig rundkjøring

Grønn linje = byggegjerder

Rød linje = tung sikring

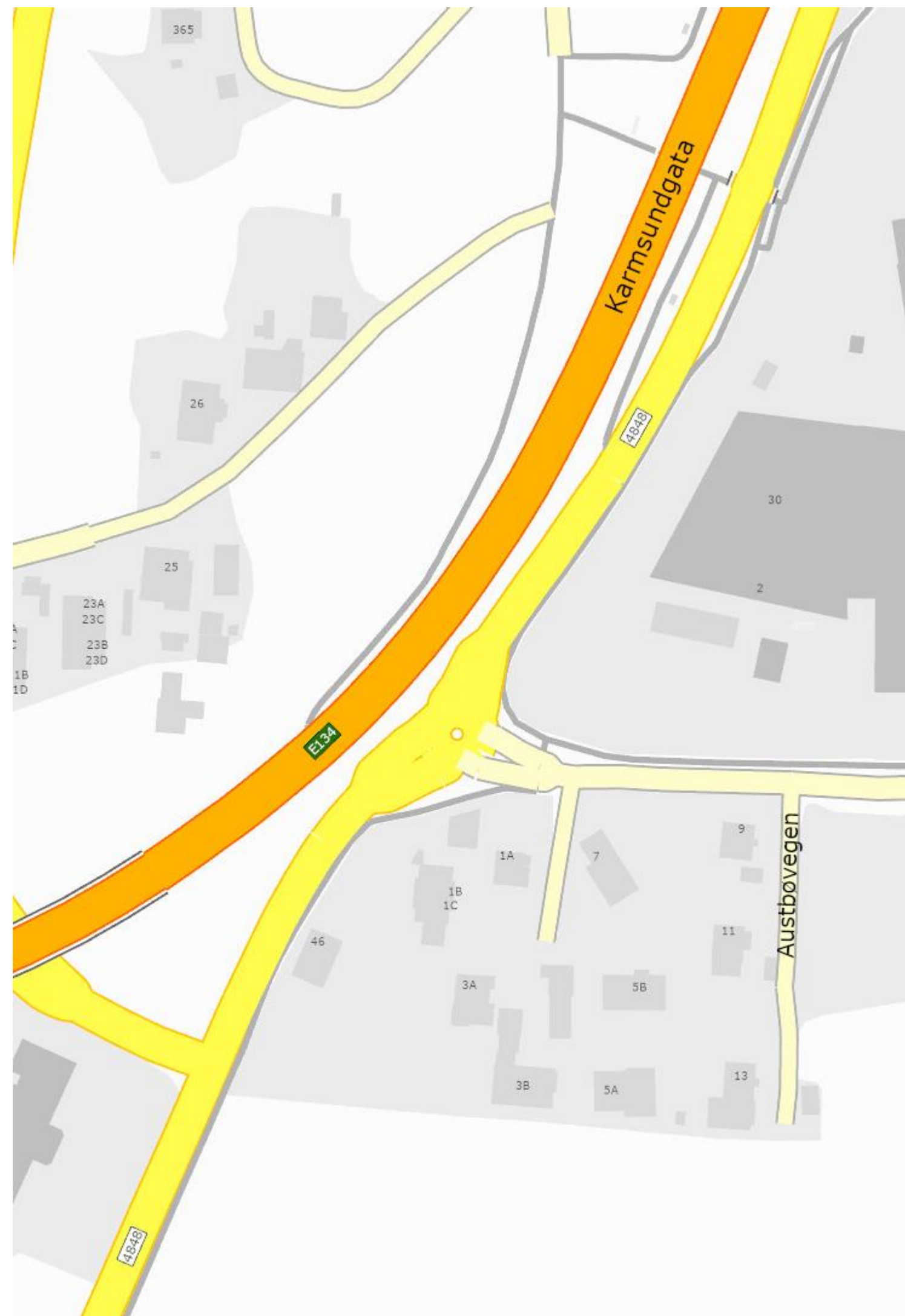
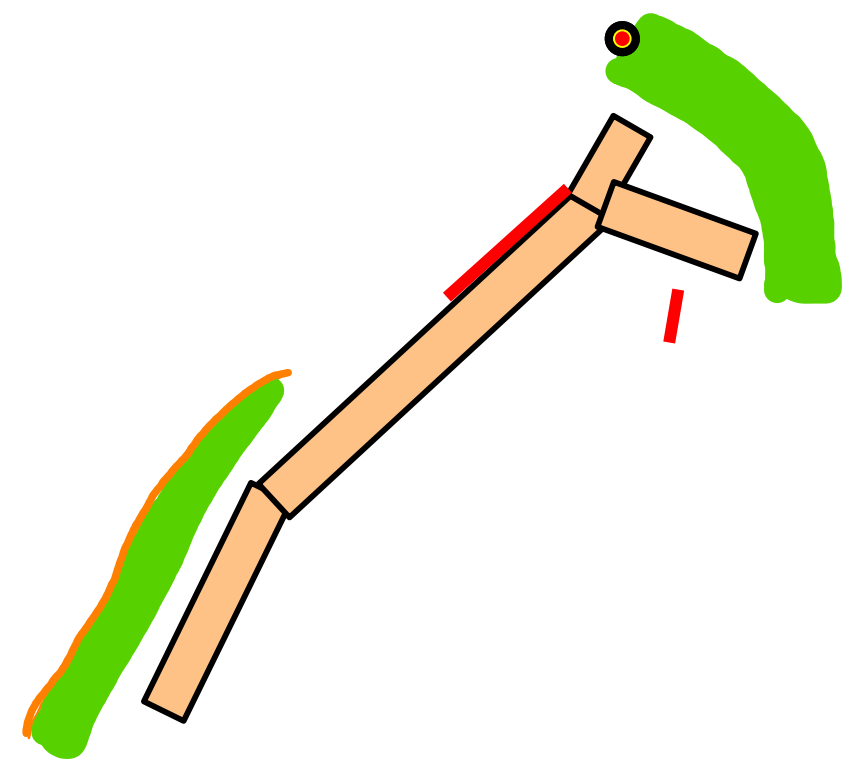


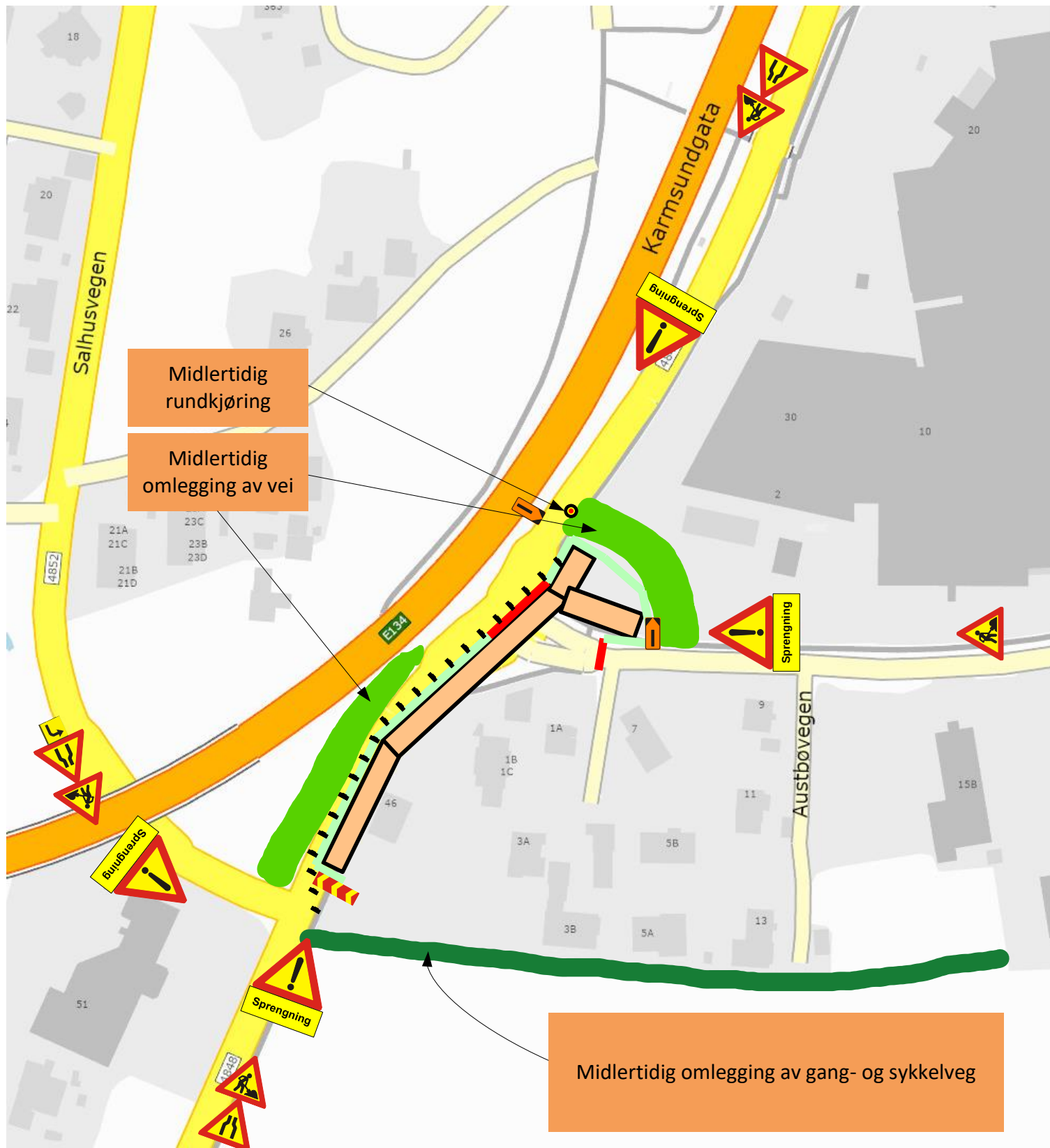




Omlegging av vei

20 m





# Søknad om arbeidsvarsling

## 800067 Norheim-Oasen Kloakksanering

### Søknadsinformasjon

#### Begrunnelse for endring av søknad

Legge til stedsansvarlig

#### Prosjekttittel

800067 Norheim-Oasen Kloakksanering

#### Plantype

Spesiell

#### Kontaktperson for søknaden

Fornavn	Etternavn	Telefonnummer	E-postadresse
KENNETH	KNUTSEN	92211441	kenneth.knutsen@vassbakk.no

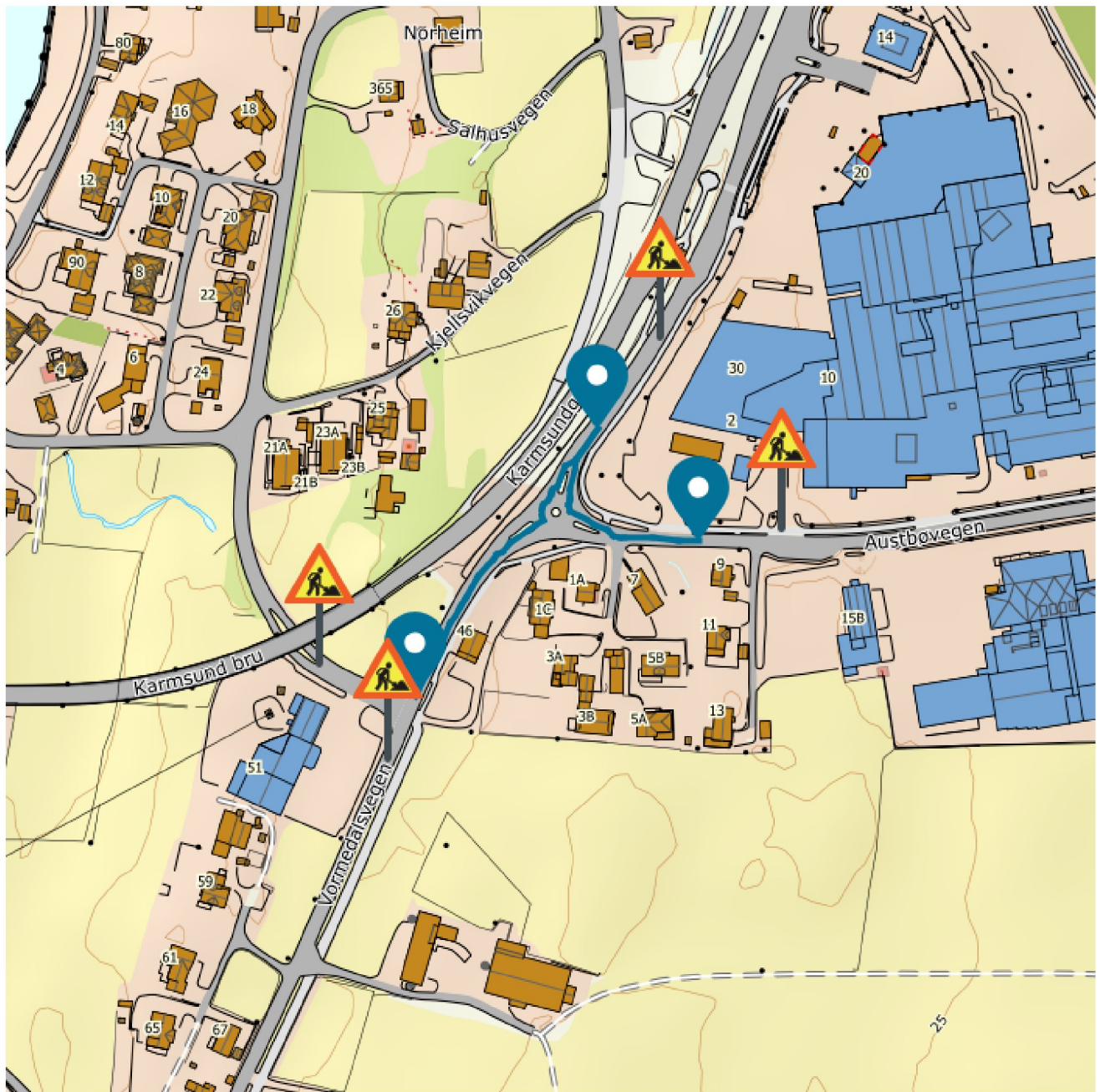
### Område

#### Arbeidsområde

Arbeidssted	Punkt	Vegreferanse	Fartsgrenser	Høyeste ÅDT
Arbeidssted 1	Fra	FV4848 S1D1 M5304 (K)	50, 40	11500
	Via	FV4848 S1D1 M5444 (K)		
	Til	KV1001 S1D1 M61 (K)		

#### Vegarbeidsområde

Varslingspunkt	Vegreferanse	Fartsgrense	ÅDT
Varslingspunkt 1	FV4852 S1D1 M3971 (K)	40	1200
Varslingspunkt 2	FV4848 S1D1 M5272 (K)	50	6500
Varslingspunkt 3	KV1001 S1D30 M357 (G)	-	-
Varslingspunkt 4	FV4848 S1D1 M5494 (K)	50	11500



## Periode

Merk! Dette er kun ønsket arbeidstid. Tillatt arbeidstid blir definert i tillatelsen.

Fra	Til	Arbeidets varighet	Arbeidsdager	Arbeidstider
03.08.2023	30.11.2023	17 uker	Hverdag	dag kl. 08:00—23:00

## Risikoforhold

Kartlegging av risikoforhold skal gjøres for å avdekke faremomenter i trafikken forbi arbeidsområdet. Denne kartleggingen skal supplere risikovurderingen som entreprenør skal gjøre for forholdene internt på arbeidsområdet.

### Hvilke arbeidstyper skal utføres på området?

#### Graving

Graving for grøft

#### Sprenging

Sprengning for grøft

#### Asfaltering

Asfaltering etter utført arbeid med grøft

#### Veioppmerking

Vegmerking ifm. omlegging av innkjørsel til Austbøvegen og ny rundkjøring

### Hvilke trafikanter ferdes i området?

#### Fotgjengere

#### Syklister

#### Bilister

#### Kollektivtransport

#### Tungtransport

#### Skolebarn

**Hvilke risikoreduserende tiltak skal utføres?****Trafikkregulering** – Kortvarig stengning

Kortvarig stengning ifm. sprengningsarbeider.

Gjelder i arbeidstiden

**Trafikkregulering** – Trafikkdirigering

Manuell dirigering ifm. omlegging av innkjørsel til Austbøvegen og ny midlertidig rundkjøring

Gjelder i arbeidstiden

**Trafikkregulering for myke trafikanter** – Alternativt tilbud

Det tilrettelegges for alternativ ferdsel for myke trafikanter for både på østsiden og vestsiden av anleggsområdet. Se vedlagt Faseplan for detaljer.

Gjelder hele arbeidsperioden

**Varsling** – Hindermarkering

Hindermarkering langs grøft

Gjelder hele arbeidsperioden

**Sikring** – Langsgående

Langsgående sikring ved grøft.

Gjelder hele arbeidsperioden

**Sikring** – Tversgående

Tversgående sikring ved området for omlegging av kjørefelter er aktuelt. Samt ved stengning av fortau.

Gjelder hele arbeidsperioden

**Sikring** – Gjerde

Gjerder benyttes for å sperre området for uvedkommende.

Gjelder hele arbeidsperioden

**Langsgående vegoppmerking** – Endre, fjerne, merke ny kantlinje eller sperrelinje

Gjelder ikke sperrelinje eller sperreområder

Ved etablering av ny rundkjøring og midlertidig innkjørsel til Austbøvegen må det freses bort linjer som befinner seg i rundkjøring, samt etableres linjer ved rundkjøring.

Gjelder i arbeidstiden

## Kontaktinformasjon

### Byggherre

Bedrift	Kontaktperson	Telefonnummer	E-postadresse
KARMØY KOMMUNE (940791901)	Fuensanta Garcia Esteban	94833019	fge02@karmoy.kommune.no

### Utfører av arbeid

Utførende entreprenør	Ansvarlig for arbeidsvarsling	E-postadresse til varslingsansvarlig
VASSBAKK & STOL AS (927048841)	VASSBAKK & STOL AS (927048841)	mail@vassbakk.no

### Ansvarshavende

Navn	Mobiltelefonnummer	E-postadresse	Kompetansebevis (gyldig til)
Kenneth Knutsen	92211441	kenneth.knutsen@vassbakk.no	kurs_Kenneth Knutsen_Arbeidsvarslingskurs del 1 og 2.jpg (12.01.2027)

### Stedsansvarlig

Navn	Mobiltelefonnummer	E-postadresse	Kompetansebevis (gyldig til)
Leif Inge Stange	93015573	leif-inge.stange@vassbakk.no	kurs_Leif Inge Stange_Kursbevis_A1_Leif Inge Stange.pdf (24.01.2027)
Ruben Alexander Eriksen	+4740693618	ruben.alexander.einarsen@vassbakk.no	kurs_Ruben Alexander Eriksen_Kursbevis_A1_Ruben Eriksen.pdf (27.03.2028)
John Helge Strømø	+4798234624	john.helge.stromo@vassbakk.no	kurs_John Helge Strømø_Kursbevis_A1_John Helge Strømø.pdf (15.10.2023)



## Skisser

Skisse 1 – Skisse\_1\_Skisse 1 – Fase 1\_i arbeidstid.pdf

- Hindermarkering – Gjelder i arbeidstiden
- Langsgående – Gjelder i arbeidstiden
- Tversgående – Gjelder i arbeidstiden
- Gjerde – Gjelder i arbeidstiden
- Alternativt tilbud – Gjelder i arbeidstiden

Skisse 2 – Skisse\_2\_Skisse 2 – Fase 1\_utenom arbeidstid.pdf

- Hindermarkering – Gjelder utenfor arbeidstiden
- Langsgående – Gjelder utenfor arbeidstiden
- Tversgående – Gjelder utenfor arbeidstiden
- Gjerde – Gjelder utenfor arbeidstiden
- Alternativt tilbud – Gjelder utenfor arbeidstiden

Skisse 3 – Skisse\_3\_Skisse\_4\_Skisse 1 – Fase 1\_kommunal veg.png

- Hindermarkering – Gjelder i arbeidstiden
- Langsgående – Gjelder i arbeidstiden
- Tversgående – Gjelder i arbeidstiden
- Gjerde – Gjelder i arbeidstiden
- Kortvarig stengning – Gjelder i arbeidstiden
- Alternativt tilbud – Gjelder i arbeidstiden

Skisse 4 – Skisse\_4\_Skisse 3 – Sprengningsarbeider\_rev01\_31072023.pdf

- Hindermarkering – Gjelder i arbeidstiden
- Langsgående – Gjelder i arbeidstiden
- Tversgående – Gjelder i arbeidstiden
- Gjerde – Gjelder i arbeidstiden
- Kortvarig stengning – Gjelder i arbeidstiden
- Trafikkdirigering – Gjelder i arbeidstiden
- Alternativt tilbud – Gjelder i arbeidstiden
- Endre, fjerne, merke ny kantlinje eller sperrelinje – Gjelder i arbeidstiden