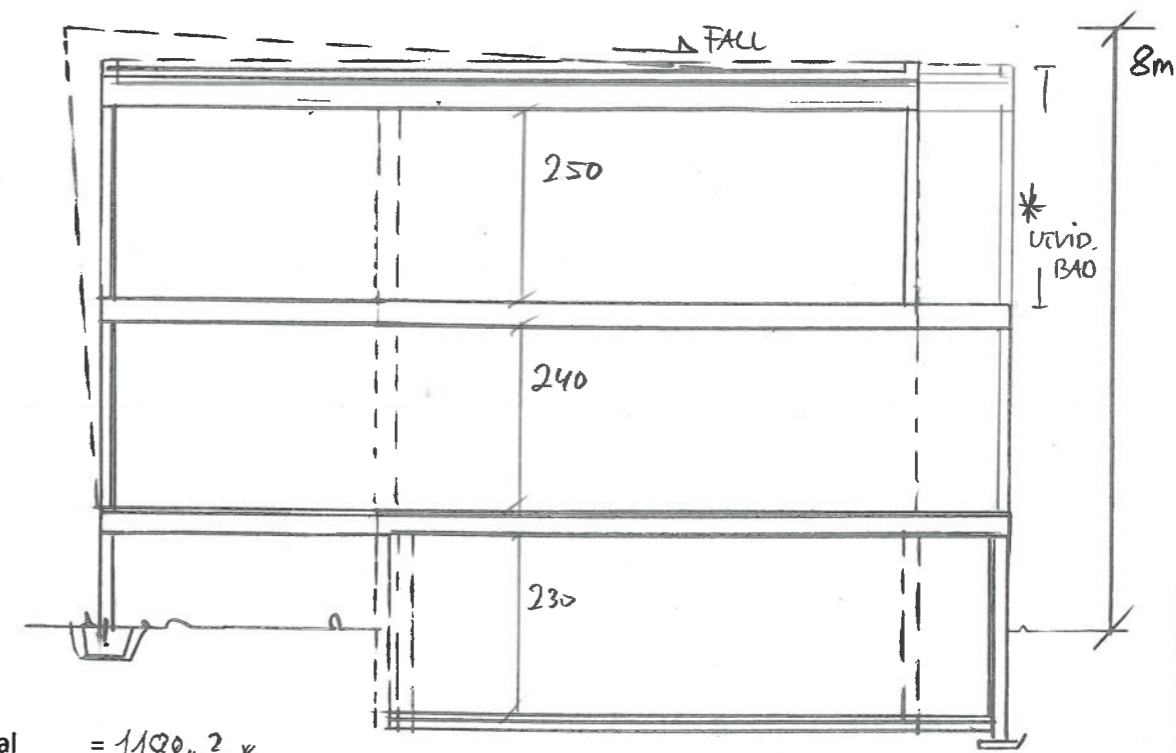
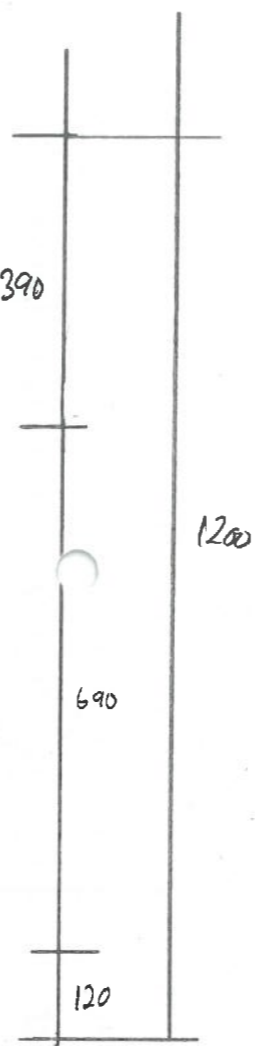
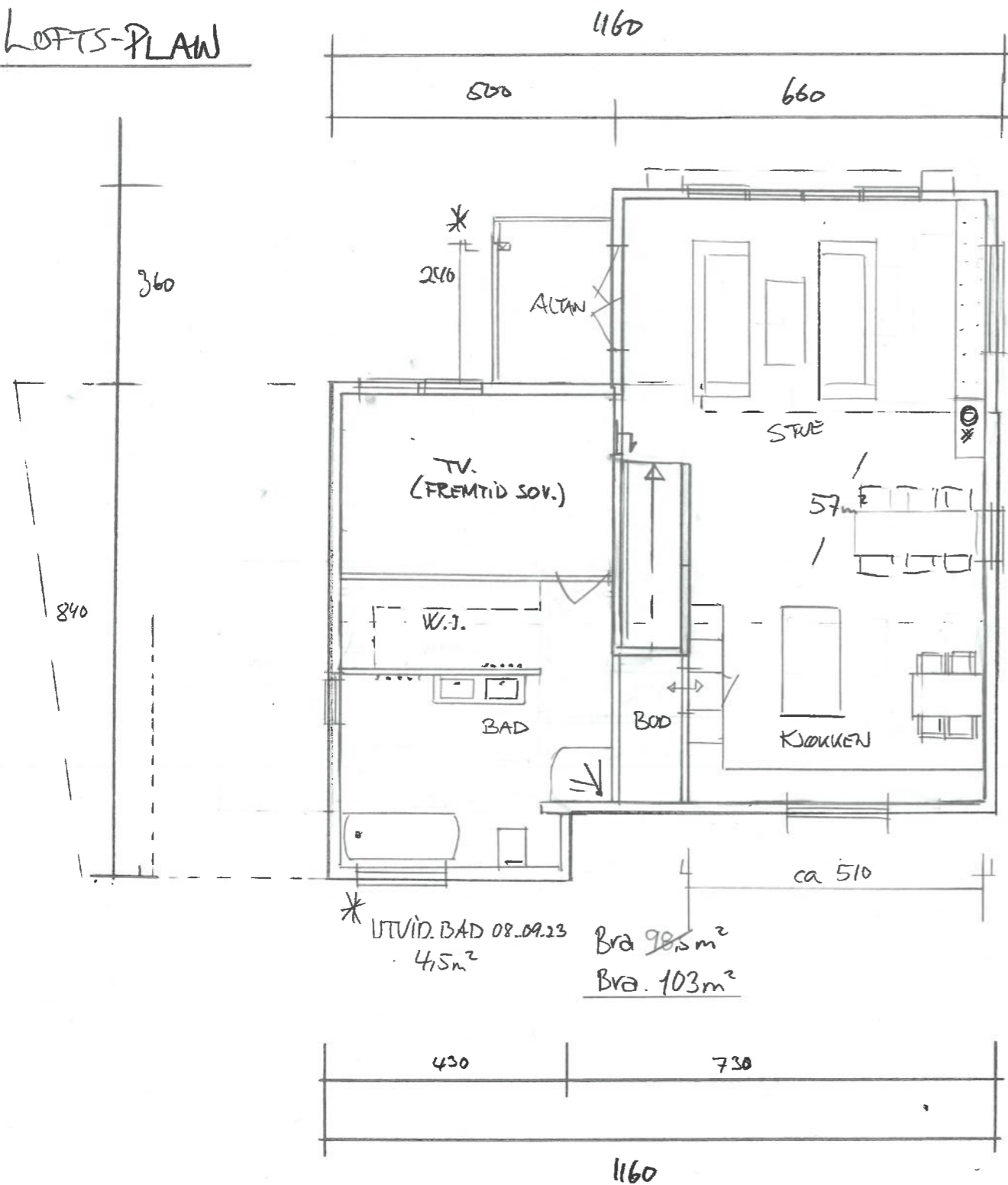


LOFTS-PLAN



BYA- bebygd areal = 119,8m² *
(INKL. NY ALTAN)

BTA- bruttoareal kjeller = 0
BTA- bruttoareal 1. etg. = 110,4
BTA- bruttoareal 2. etg. = 116
Sum = 226,4m²

BRA- bruksareal kjeller = 76
BRA- bruksareal 1. etg. = 98,5
BRA- bruksareal 2. etg. = 103
Sum = 277,5m²

*REV. 08.09.23. UTVID BAD
*REV. 24.03.23. REDUSEKT
ALTAN AREAL

SNITT

BYA EKSTIST. 87,1m² + TILBYGG 32,7 = 119,8m² *

Dato	Konst/Tegnet	Godkjent	Målestokk	Gnr.
13.01.23			1:100	17
FAM. JOHANNESSEN				Bnr. 95
NORDE ÅDLANDSV. 64 4270 ÅRVIK				TIL/PÅBYGG
Tegn. nr.	1	Plan / SNITT	BOLIG	

