

Søknader FTU – Prosjekt Aktiv skoleveg – etablering av hjertesoner, samt gatelys Nygårdsvegen og sikring av kryssingssted Veldetunvegen.

Dokumentasjon på gjennomføring

AKTIV SKOLEVEG - HJERTESONER

Det ble utført tiltak og laget hjertesoneplaner for skolene Eide, Grindhaug, Norheim og Håvik.

EIDE SKOLE:

Eide skole var første skolen i Karmøy som fikk hjertesone. Nye skilt med følgende informasjon ble satt opp: «Aktiv skolevei - Elevtransport med bil er ikke ønskelig mellom kl 08.00 – 15.00». Vegen har noe gjennomgangstrafikk og er atkomstveg til boliger. Vi markerte start og slutt på hjertesonen med å sette opp disse skiltene og male asfalten grønn i 10 m bredde. Asfalten fikk også påført små fotavtrykk. Eget droppområdet ble etablert ved parkeringsplassen til Karmøyhallen og utenfor hjertesonen.

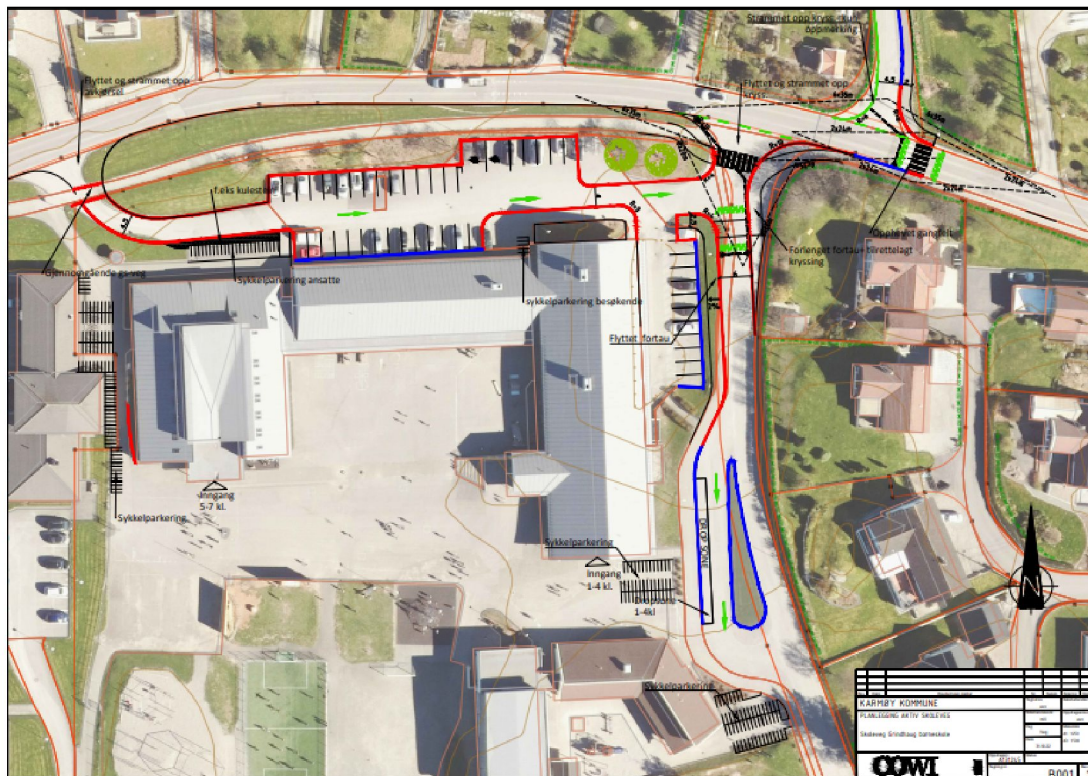
Oppmerking i asfalt som markerer start på hjertesone:



GRINDHAUG SKOLE:

Her ble midlene benyttet til å engasjere Cowi til å lage plan for hjertesonen. Planen ble til med god dialog med skolens ledelse og FAU. Elevene var engasjert med å gi tilbakemeldinger på sykkelparkering.

Plan for hjertesone:



Planen har lagt vekt på å stramme inn et i dag utflytende kryss med tryggere krysninger for elevene. Dagens gangfelt over Åkravegen er vist opphøyet og tilpasset til fortau.

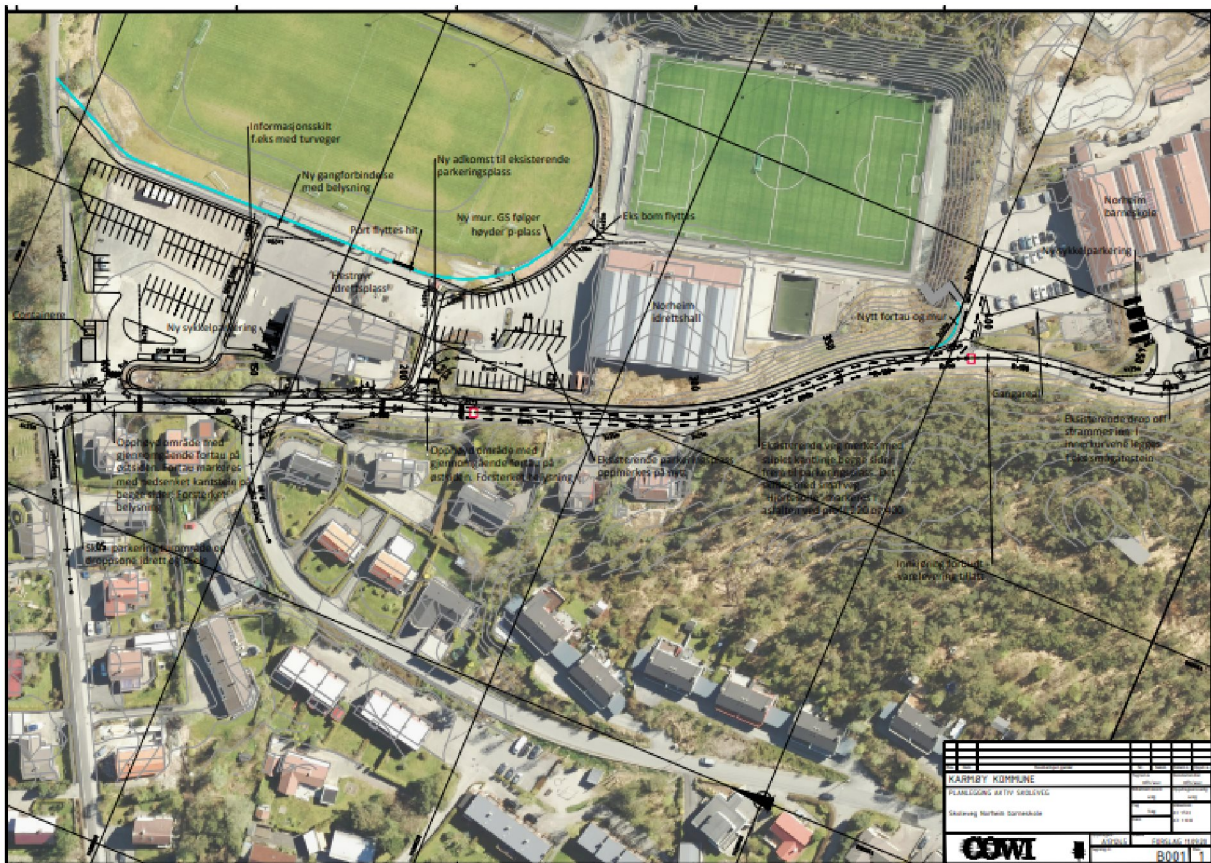
Planen viser droppområde og plassering av sykkelparkeringer tilpasset ulike innganger og klassetrinn. Det er laget skilt- og lysplan for området.

NORHEIM SKOLE:

Konsulentfirmaet Cowi ble også her engasjert til å lage plan for hjertesone og droppområdet. Ved denne skolen ble det gjennomført medvirkning med skolens ledelse, FAU og elevrådet. Elevene gjennomførte en skoletråkk registrering med kartfesting av områder med behov for tiltak. Kommunen fulgte opp med tiltak som gikk på lys, siktutbedringer, mm.

Området rundt skolen er samtidig bygdas nærmiljøområde med skole, bibliotek, kulturhus og idrettsarena. Sportsklubben Nord er tilknyttet området. Medvirkningsprosessen var derfor krevende med å samkjøre med kultur, idrett og skoles behov og ønsker.

Plan for hjertesone:



Området har flere steder med mulighet for parkering langs vegen opp mot skolen. Både skole, idrett og kultur var imidlertid samstemte på at dersom noe måtte prioriteres var det parkeringsplassen lengst vekk fra skolen. Kommunen fulgte opp med å innfri anmodningen. Parkeringsplassen er nå opparbeidet (finansiert via Corona midler) og det er etablert droppområdet på deler av denne. Dette var tidligere en gruset plass der trafikken og parkeringen var mer

eller mindre vilkårlig. Det ble satt opp droppskilt og ny belysning på hele området.

Bilder av droppområdet ved Norheim skole:



Selv om droppområdet nå er etablert er det fortsatt behov for holdningskapende tiltak og fokus på nytten av å gå og sykle til skole og fritidsaktiviteter.

Det er fortsatt flere ting som gjenstår før planen er komplett. Planen som nå er laget for hjertesonen danner et godt grunnlag for å jobbe videre med hjertesonekonseptet. Videre oppfølging av dette tas etter hvert som midler gjøres tilgjengelig.

HÅVIK SKOLE:

Ved Håvik skole er det etablert droppområdet langs vegen, samt merket opp hvor foresatte skal snu. Det er skiltet med dropp, merket dropp i asfalten, laget snuplass, samt oppgradert belysningen langs dropp og snuplass.

Skilt og oppmerking av droppområdet, samt snuplass. Økt belysning.



Dropp



Snuplass



Sykkelparkering ved skolen ble også opparbeidet

GATELYS NYGÅRDSVEGEN OG SIKRING AV KRYSSINGSTED VELDETUNVEGEN

Før tiltak:



Etter tiltak:



Vegen til venstre ble hevet en del. Går litt dårlig frem av bilde.
Intensivbelysning ble etablert.

Det ble ellers satt opp nye lys på gang- og sykkelvegen fra dette krysset,
Veldetunkrysset og sørover til Flyplasskrysset.

Bilde under viser kryssing stedet som ble utbedret, vist med grønne prikker. Strekningen som ble oppgradert med ny LED belysning er vist med røde streker.

