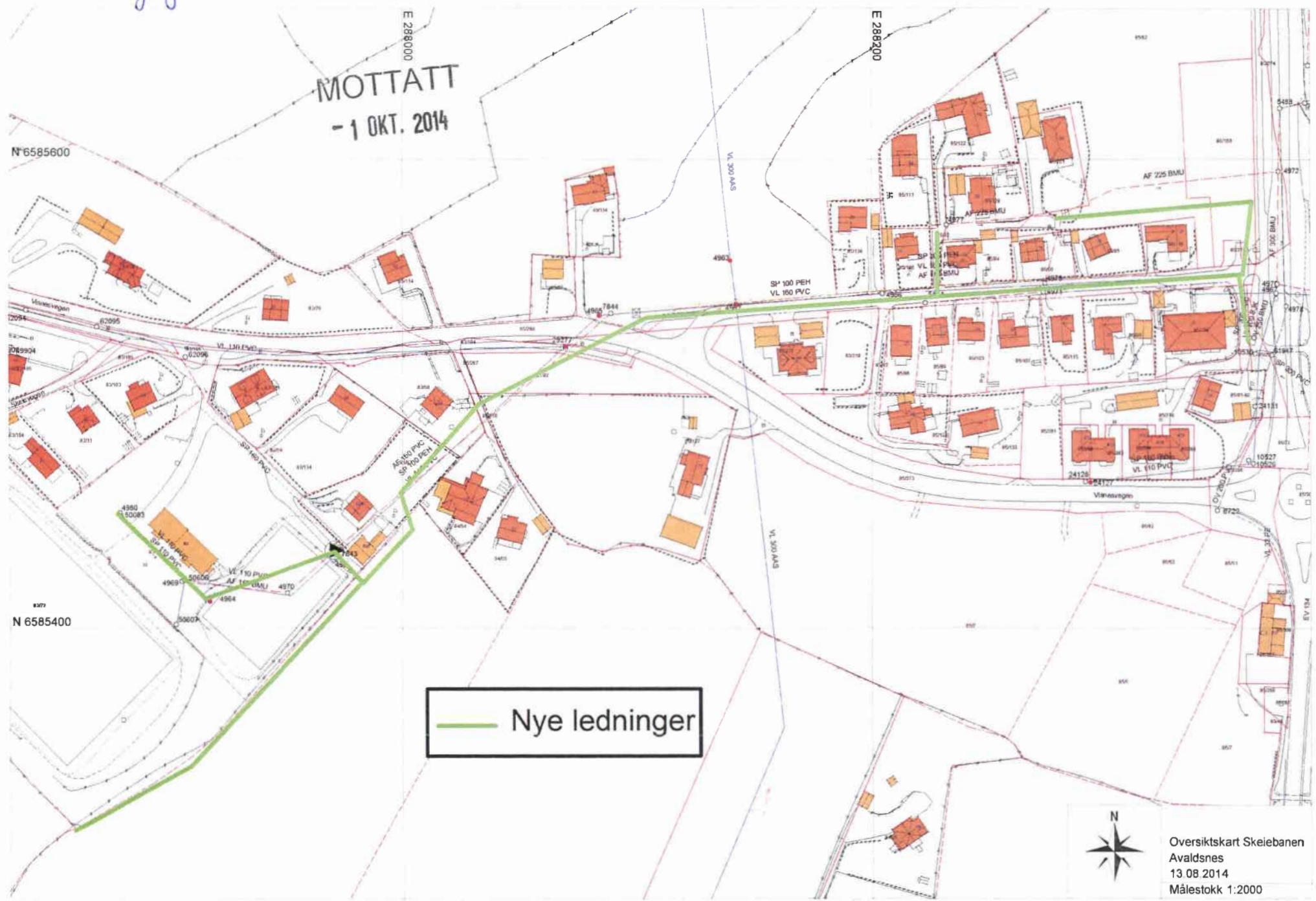




Vedlegg D.

MOTTATT  
- 1 OKT. 2014

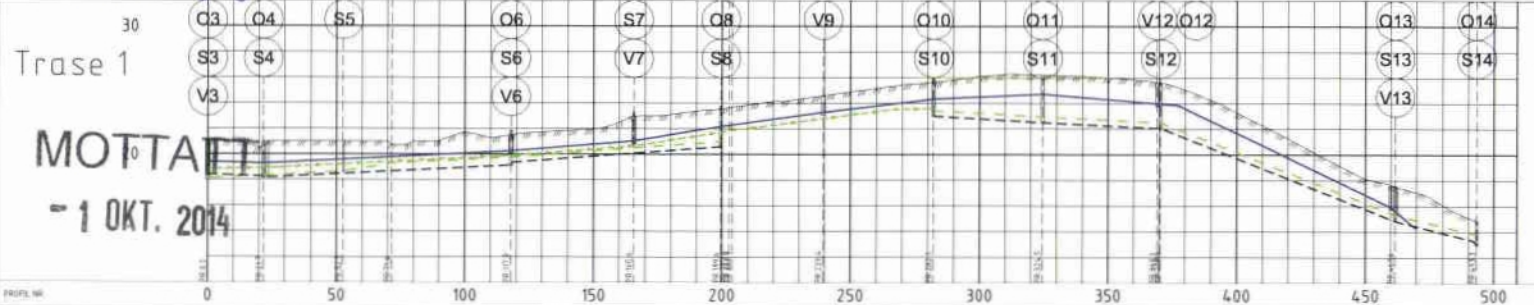


— Nye ledninger

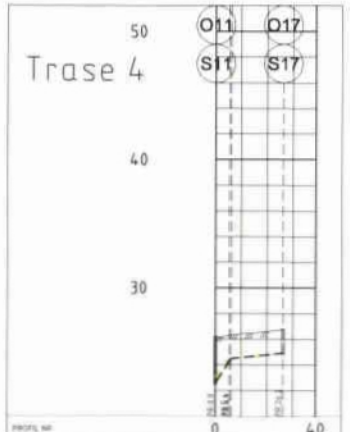


Oversiktskart Skeiebanen  
Avaldsnes  
13.08.2014  
Målestokk 1:2000

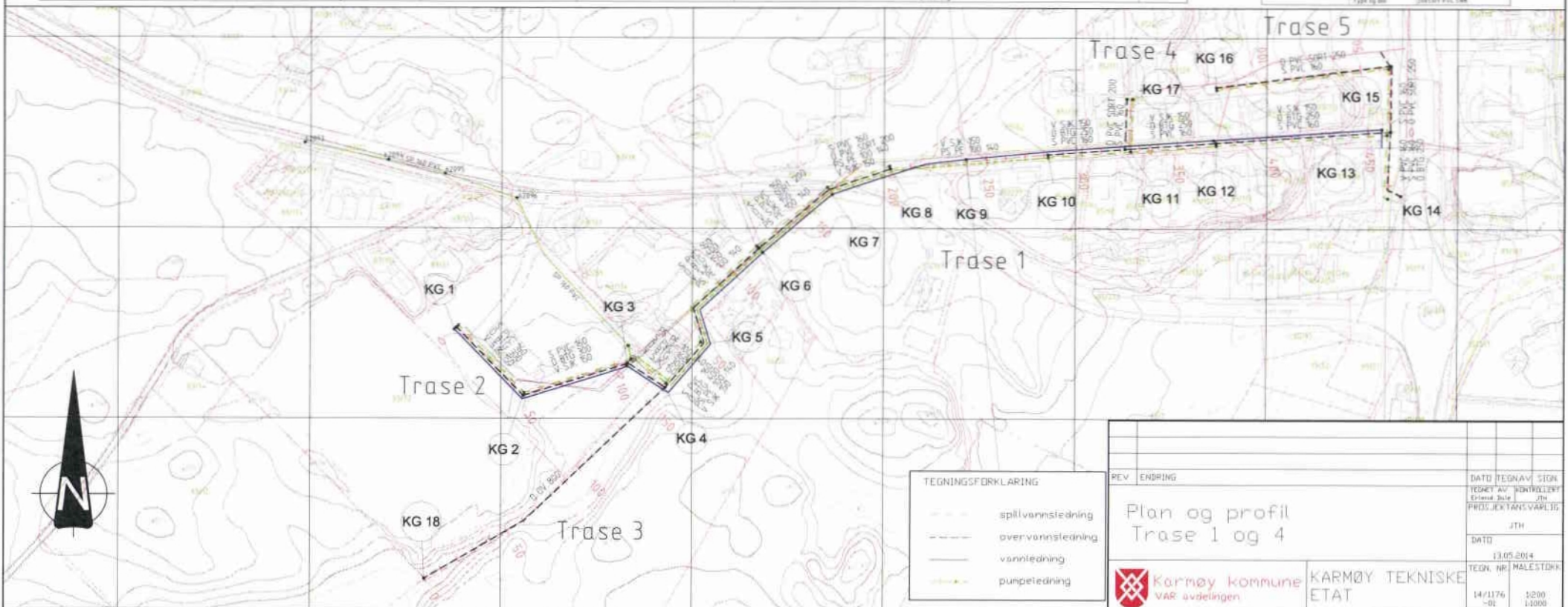
Vedlegg D



PROFIL NR	0	50	100	150	200	250	300	350	400	450	500
TEGNING N-TOPP VEDEKKE											
Høyde i toppveidekke i											
Vannledning	Kvadrant i m	177	192	205	216	225	232	238	243	247	250
	Fall i ‰	5,5	9,0	6,0	4,0	4,0	4,0	4,0	4,0	4,0	4,0
Tallvannledning	Kvadrant i m	177	192	205	216	225	232	238	243	247	250
	Fall i ‰	5,5	9,0	6,0	4,0	4,0	4,0	4,0	4,0	4,0	4,0
Pumpetledning	Kvadrant i m	177	192	205	216	225	232	238	243	247	250
	Fall i ‰	5,5	9,0	6,0	4,0	4,0	4,0	4,0	4,0	4,0	4,0
Overvannledning	Kvadrant i m	177	192	205	216	225	232	238	243	247	250
	Fall i ‰	5,5	9,0	6,0	4,0	4,0	4,0	4,0	4,0	4,0	4,0



PROFIL NR	0	20	40
TEGNING N-TOPP VEDEKKE			
Høyde i toppveidekke i			
Vannledning	Kvadrant i m	177	192
	Fall i ‰	5,5	9,0
Tallvannledning	Kvadrant i m	177	192
	Fall i ‰	5,5	9,0
Pumpetledning	Kvadrant i m	177	192
	Fall i ‰	5,5	9,0
Overvannledning	Kvadrant i m	177	192
	Fall i ‰	5,5	9,0



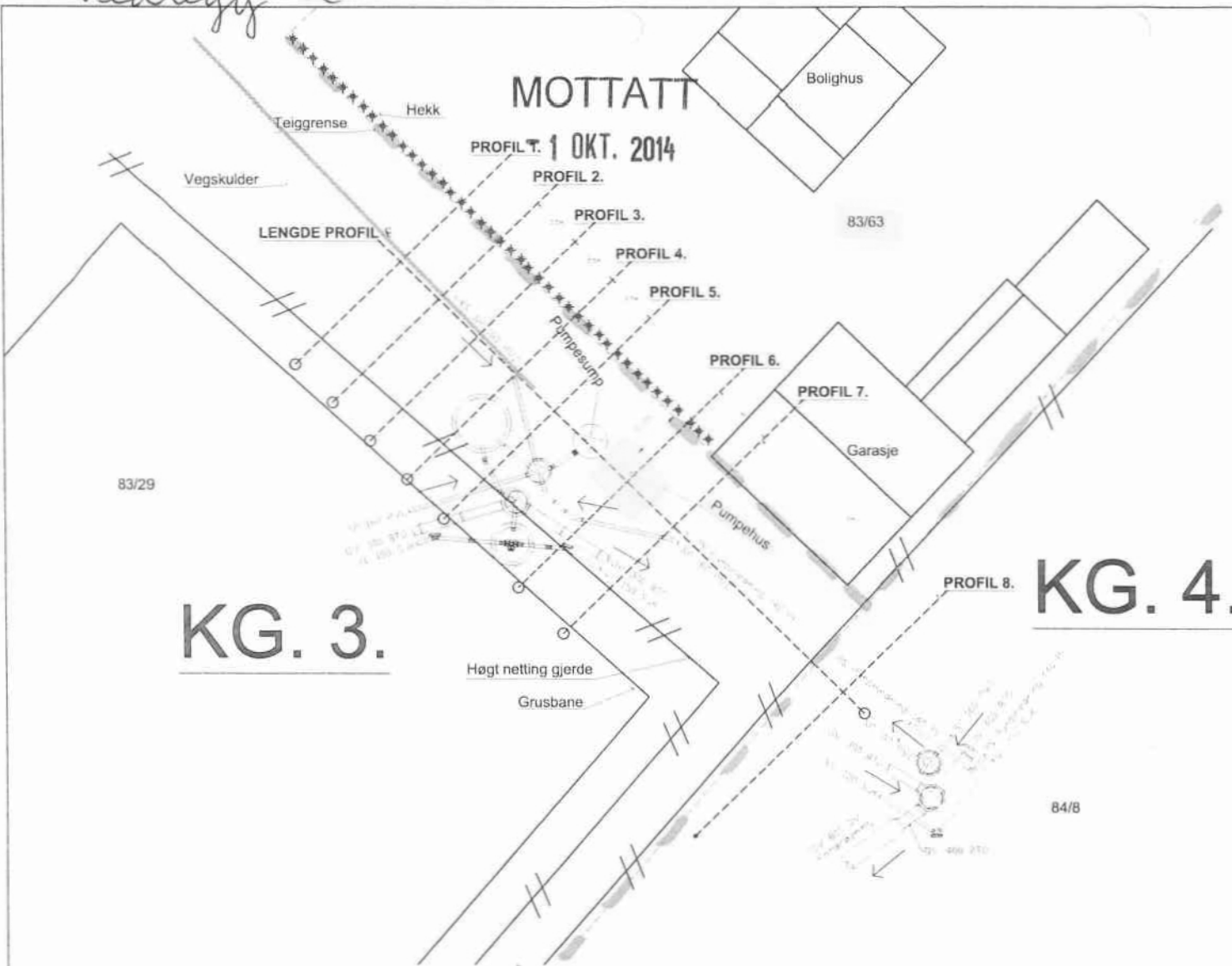
TEGNINGSFORKLARING	
	spillvannledning
	overvannledning
	vannledning
	pumpetledning

REV	ENDRING	DATE	TEGNAV	SIGN
		13.05.2014		
Plan og profil Trase 1 og 4				
Karmøy kommune VAR avdelingen				
KARMØY TEKNISKE ETAT				
		14/1176		1:200
		-01		1:1000

Vedlegg A

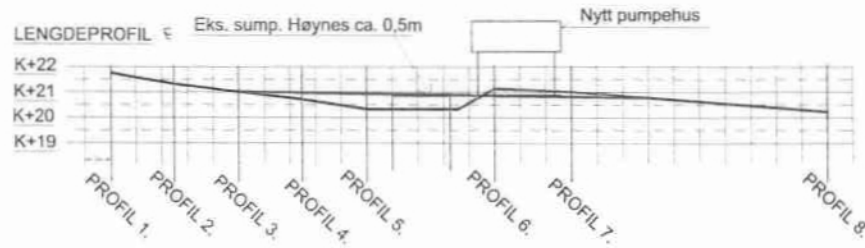
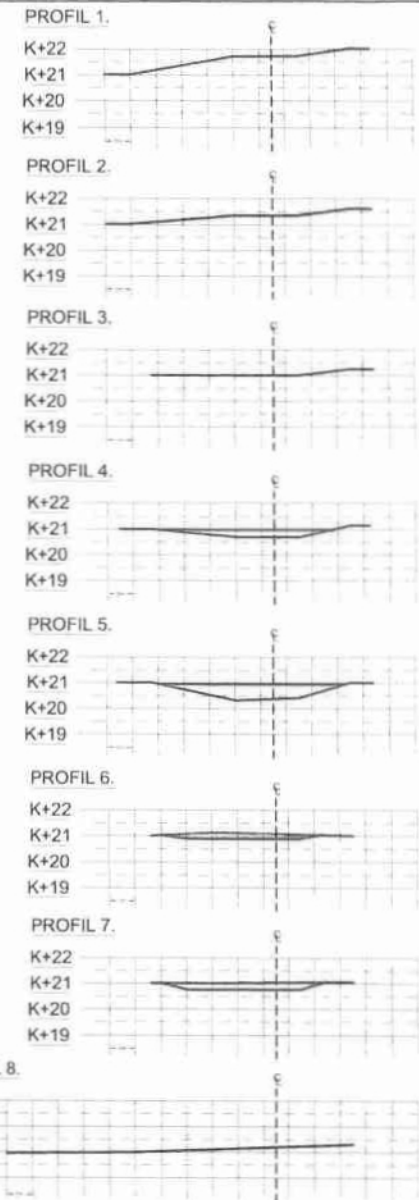
# MOTTATT

PROFIL T. 1 OKT. 2014



## KG. 3.

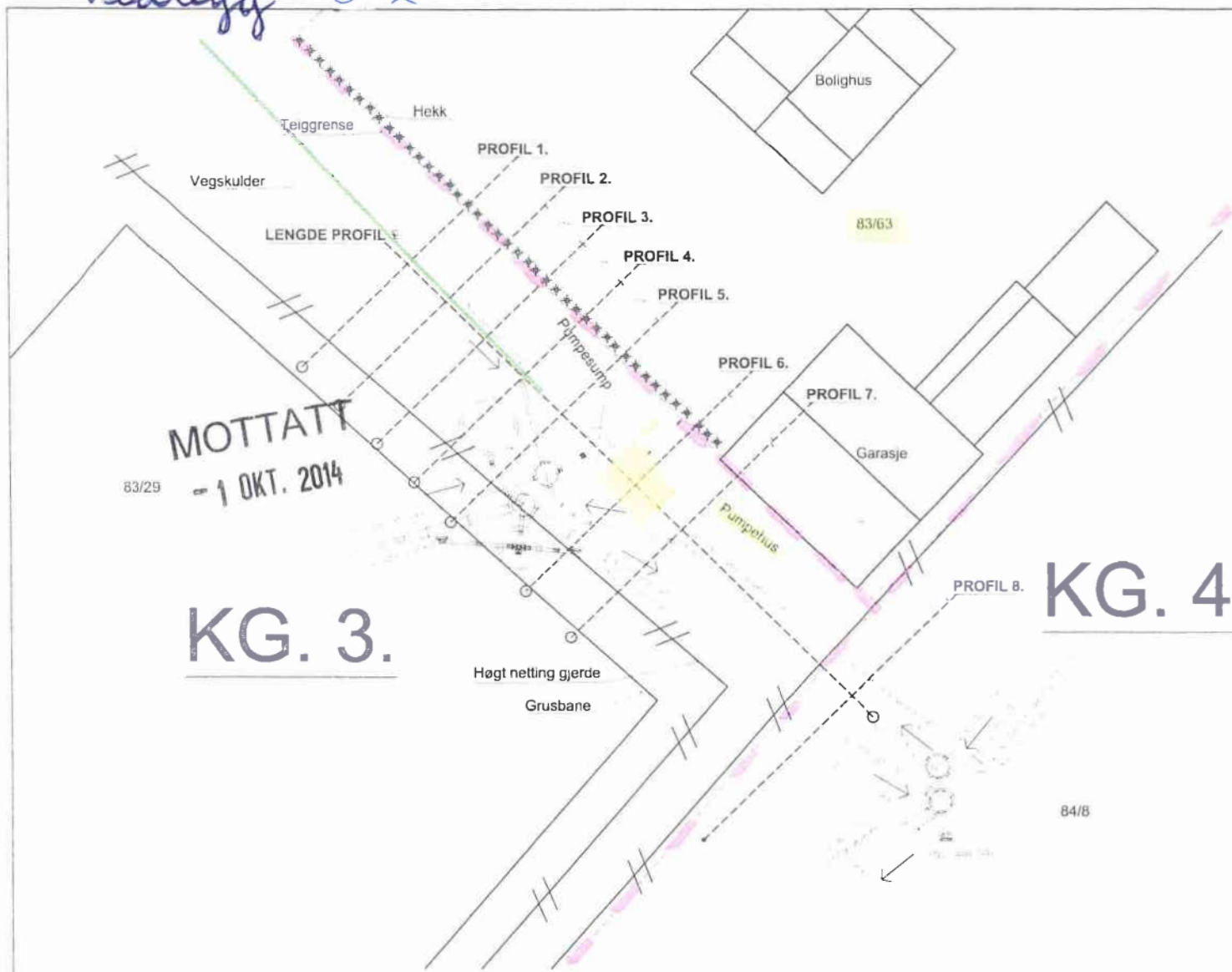
## KG. 4.



— Eksisterende Terreng  
 - - - Fremtidig Terreng

Rev. 01/2014	DATE: 01/2014
<p>Siteplan og planer ved pumpestasjon</p>	
	<p>KARMOY FORSVAR VAP</p>
<p>ETAT</p>	<p>DATE: 01/2014</p>

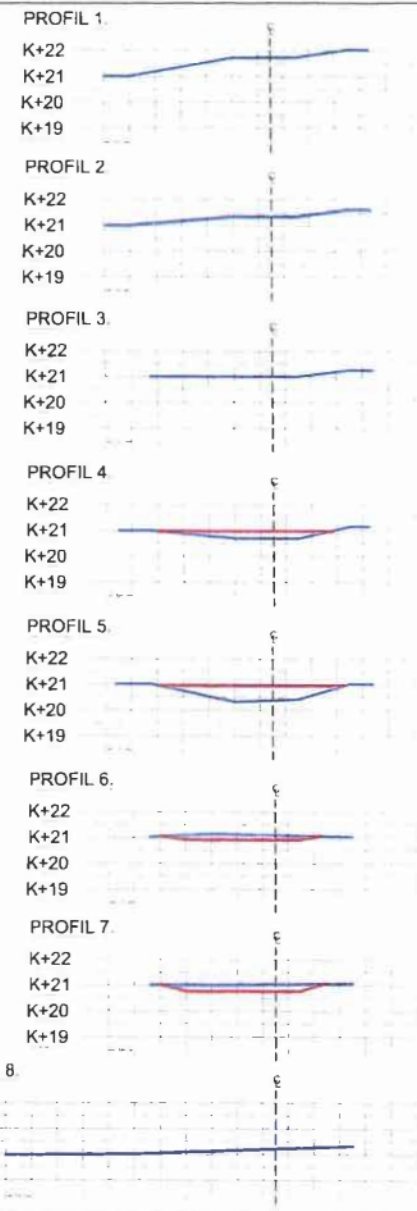
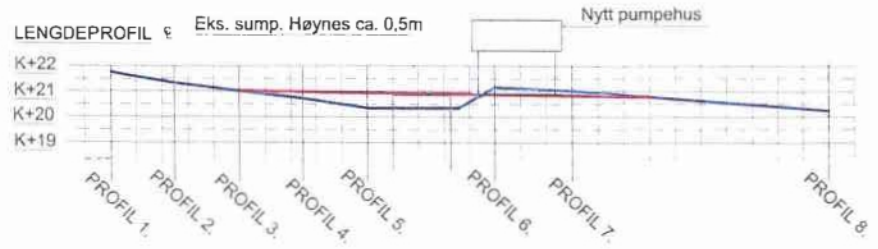
Vedlegg D-2



MOTTATT  
83/29 - 1 OKT. 2014

**KG. 3.**

**KG. 4.**



PROSJEKTET

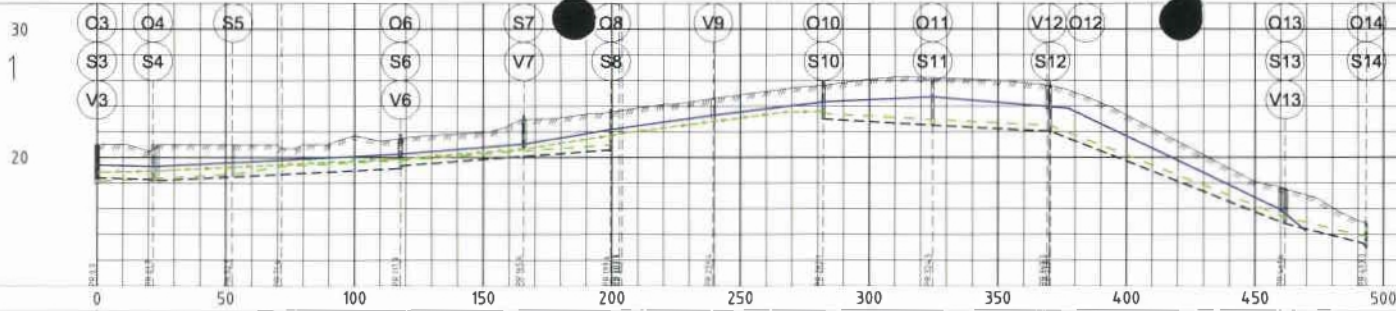
PROSJEKTLEDER

UTARBEIDET AV

REVISJON

DATE

Trase 1



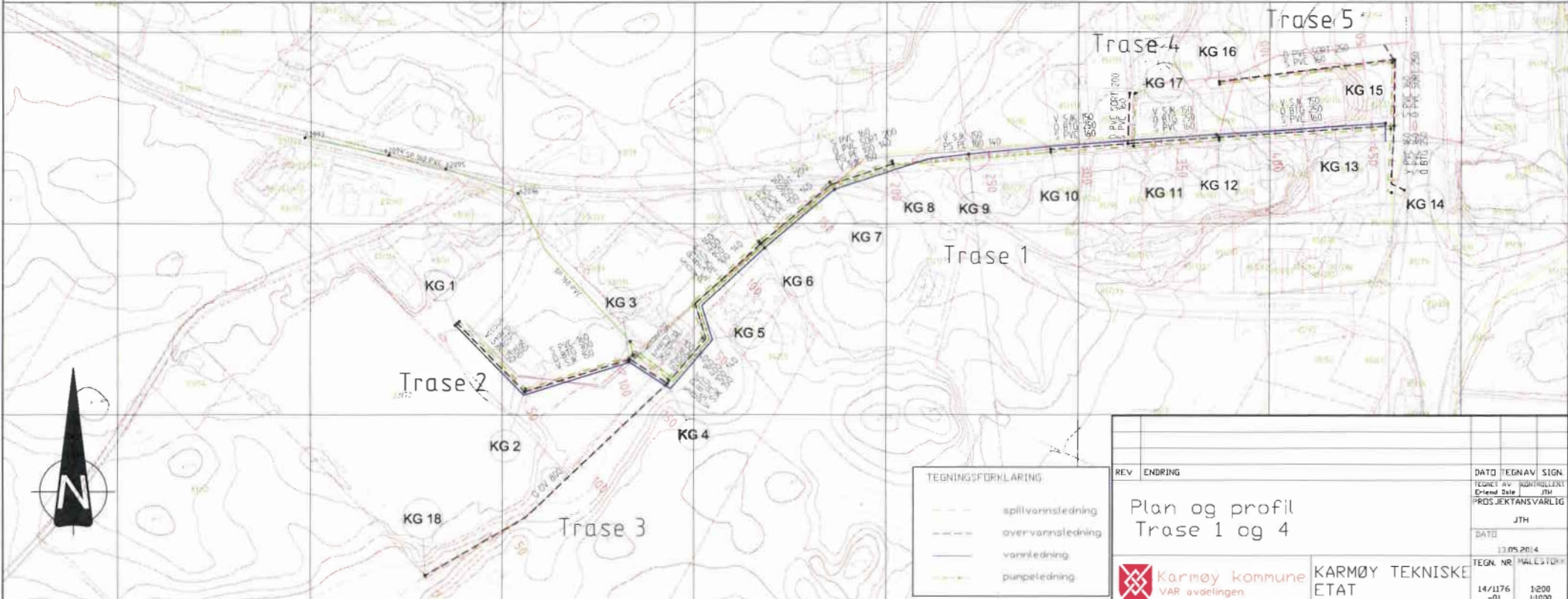
PROFIL NR	0	50	100	150	200	250	300	350	400	450	500
TERRENG H/TOPP VEGDEKKE	21,06	21,06	21,06	21,06	21,06	21,06	21,06	21,06	21,06	21,06	21,06
over anleggspunktet/and i m	21,06	21,06	21,06	21,06	21,06	21,06	21,06	21,06	21,06	21,06	21,06
Vannledning	Kanalsnitt i m Fall i ‰	18,74 12,5	18,74 12,5	18,74 12,5	18,74 12,5	18,74 12,5	18,74 12,5	18,74 12,5	18,74 12,5	18,74 12,5	18,74 12,5
Spillvannledning	Kanalsnitt i m Fall i ‰	18,74 12,5	18,74 12,5	18,74 12,5	18,74 12,5	18,74 12,5	18,74 12,5	18,74 12,5	18,74 12,5	18,74 12,5	18,74 12,5
Pumpeledning spillvann	Kanalsnitt i m Fall i ‰	18,74 12,5	18,74 12,5	18,74 12,5	18,74 12,5	18,74 12,5	18,74 12,5	18,74 12,5	18,74 12,5	18,74 12,5	18,74 12,5
Overvannledning	Kanalsnitt i m Fall i ‰	18,74 12,5	18,74 12,5	18,74 12,5	18,74 12,5	18,74 12,5	18,74 12,5	18,74 12,5	18,74 12,5	18,74 12,5	18,74 12,5

Trase 4



MOTTATT  
- 1 OKT. 2014

PROFIL NR	0	40
TERRENG H-TOPP VEGDEKKE	21,06	21,06
over anleggspunktet/and i m	21,06	21,06
Spillvannledning	Kanalsnitt i m Fall i ‰	18,74 12,5
Overvannledning	Kanalsnitt i m Fall i ‰	18,74 12,5



TEGNINGSFORKLARING

- spillvannledning
- overvannledning
- vannledning
- pumpeledning

REV	ENDRING	DATE	TEGN NAV	SIGN
		13.05.2014	JTH	
Plan og profil Trase 1 og 4		TEGN. NR	MÅLES FORH	
		14/1176-01	1:200	

Karmøy kommune VAR avdelingen KARMØY TEKNISKE ETAT

E-2