



## Statens vegvesen

RAMUDDEN NORGE AS AVD HAUGESUND

Kvalamarka 1

5514 HAUGESUND

Behandlende enhet:  
Transport og samfunn

Saksbehandler  
Andreas Eikeskog

Vår dato:  
04.01.2024

### **Tillatelse til arbeidsvarsling - RV, FV Eltel Generell - generell - Rv., Rg., Fv.... - Rogaland - APV202471-T1**

Vi viser til søknad av: **3. januar 2024**

Ansvar for utførelse og oppfølging av arbeidsvarslingsplanen (vedlagte dokumenter) etter skiltforskriften § 33 nr. 2 tillegges ansvarlig for arbeidsvarsling: **ELTEL NETWORKS AS AVD ROGALAND HAUGESUND**

Vedtaket vil være gyldig i tidsperioden **3. januar 2024 - 31. desember 2024** og i henhold til angitt tidsperiode under spesielle vilkår.

Vedtaket er gyldig fra det tidspunkt skilt/utstyr/vegoppmerking er satt opp og avdekket.

### **Spesielle vilkår for risikoreduserende tiltak**

Viser til skisser angitt i filvedlegg til søknaden.

De risikoreduserende tiltakene angitt i søknadens **skisse 1 - Gjelder i arbeidstiden** kan benyttes i følgende tidsperiode:

- Midlertidig fartsgrense
- Varsling/infoskilt
- Hindermarkering
- Trafikkdirigering - NB! En nødvendighetsvurdering for behovet må lastes opp under tilleggsinformasjon
- Kortvarig stengning
- Stengt veg helt/delvis (ved beredskap)
- Hjelpeperson for myke trafikanter

Mandag	Tirsdag	Onsdag	Torsdag	Fredag	Lørdag	Søndag
00:00 - 23:59	00:00 - 23:59	00:00 - 23:59	00:00 - 23:59	00:00 - 23:59	00:00 - 23:59	00:00 - 23:59

**Kommentar 1:** - Alle skilt/skiltplater skal plasseres minimum 0,5 meter utenfor kjørbart areal. Overkjørbare fundamenter skal være utformet slik at det ikke kan oppstå stor fare for skade dersom de blir på- eller overkjørt. - Høyden fra vegbane til underkant av laveste skilt skal ikke være mindre enn 1,0m over vegbaneplan. Skilt som benyttes til arbeidsvarsling skal tåle belastninger fra passerende trafikk og normale vær- og vindforhold uten å velte, bli snudd eller flyttet sidelengs. Om vinteren skal skiltene ikke plasseres slik at de gjør det vanskelig å brøyte, og skiltoppsettet skal være stabilt nok til å tåle brøyting. Arbeid som krever oppstilling av maskiner/utstyr i vegbanen på veger med ÅDT <5000 kan utføres hele døgnet Ved ÅDT 5000 - 10000 mellom kl. 09:00 - 14:00 og 19:00 - 06:00 Ved ÅDT > = 10 000 mellom 21:00 - 06:00

## Spesielle vilkår for arbeidstid

- Før arbeidet starter skal varslingsplanen aktiveres iht kapittelet «Informasjon til Vegtrafikksentralen» Når arbeidet er avsluttet skal varslingsplanen deaktiveres.
- Generelle planer kan brukes på arbeider inntil 12 timer, ved varighet utover 12 timer skal det søkes om spesielle varslingsplaner.
- Akutte arbeider/beredskap varsles VTS pr telefon.

## Spesielle vilkår for arbeidsområde

- • Arbeid som medfører stenging skal planleggast på dei tidspunkt det er minst trafikk. Buss i rute skal kunne passere utan forsinking
- Før arbeidet iverksettast skal de ta kontakt med nødetatar for å informere desse om arbeidet og korleis dei skal forhalde seg til arbeidet.
- Nødetatar må kunne passere til enhver tid med minst mulig forsinkelse Det tillates ikke arbeid som hindrer trafikk etter kl.12:00 fredag og dager før helligdager/utfartshelger

## Informasjon til Vegtrafikksentralen

- Minimum 2 dager før oppstart av arbeidet må Vegtrafikksentralen informeres. Dette gjøres ved å aktivere tillatelsen på Din side på [vegvesen.no](https://www.vegvesen.no). For mer informasjon se: <https://www.vegvesen.no/fag/veg-og-gate/arbeidsvarsling/aktiver-tillatelse/>

## Loggbok

- Det skal føres loggbok for tiltakene inklusiv sikring jf. Håndbok N301 Arbeid på og ved veg. Loggbok returneres til [apvrogaland@vegvesen.no](mailto:apvrogaland@vegvesen.no). Loggbok må merkes med samme tekst som i overskriften på dette dokumentet.
- Loggbok ligger her: <https://www.vegvesen.no/fag/veg-og-gate/arbeidsvarsling/svar-pa-soknad-om-arbeidsvarsling/>

## Dokumentasjon

Kopi av all dokumentasjon som inngår i tillatelsen skal oppbevares på arbeidsstedet.

## Generelle vilkår

Eventuelle innvilgede fravik gjelder foran tilsvarende generelle vilkår, og ligger som vedlegg til dette vedtaket.

Arbeidet skal varsles og sikres i henhold til vegnormal N301 "Arbeid på og ved veg" kapittel 3 og 4, og vedlagte skisser.

Bestemmelsene i skiltforskriften og vegnormal N301 "Arbeid på og ved veg" kapittel 2 og tillegg A gjelder for arbeidet.

Kopi av all dokumentasjon som inngår i tillatelsen skal oppbevares på arbeidsstedet, jfr. skiltforskriften § 33 nr. 3.

Dersom det er behov for endring, arbeidets karakter endrer seg, eller varslings- og sikringsplanen av andre grunner ikke er tilfredsstillende etter formål i vegnormal, skal det sendes revidert arbeidsvarslingsøknad til Statens vegvesen for ny vurdering.

# Hjemmelsgrunnlag

Med hjemmel i forskrift 7. oktober 2005 nr. 1219 (skiltforskriften) §§ 29 og 30 godkjennes bruk av andre offentlige skilt og vegoppmerking i samsvar med vedlagte dokumenter.

Med hjemmel i forskrift 7. oktober 2005 nr. 1219 (skiltforskriften) §§ 26, 28, 30 og 32, og vegtrafikkloven § 7 treffes vedtak i samsvar med vedlagte dokumenter om bruk av

- ∞ Midlertidig fartsgrense
- ∞ Varsling/infoskilt
- ∞ Hindermarkering
- ∞ Trafikkdirigering - NB! En nødvendighetsvurdering for behovet må lastes opp under tilleggsinformasjon
- ∞ Kortvarig stengning
- ∞ Stengt veg helt/delvis (ved beredskap)
- ∞ Hjelpeperson for myke trafikanter

Transportforvaltning vest 2

Med hilsen

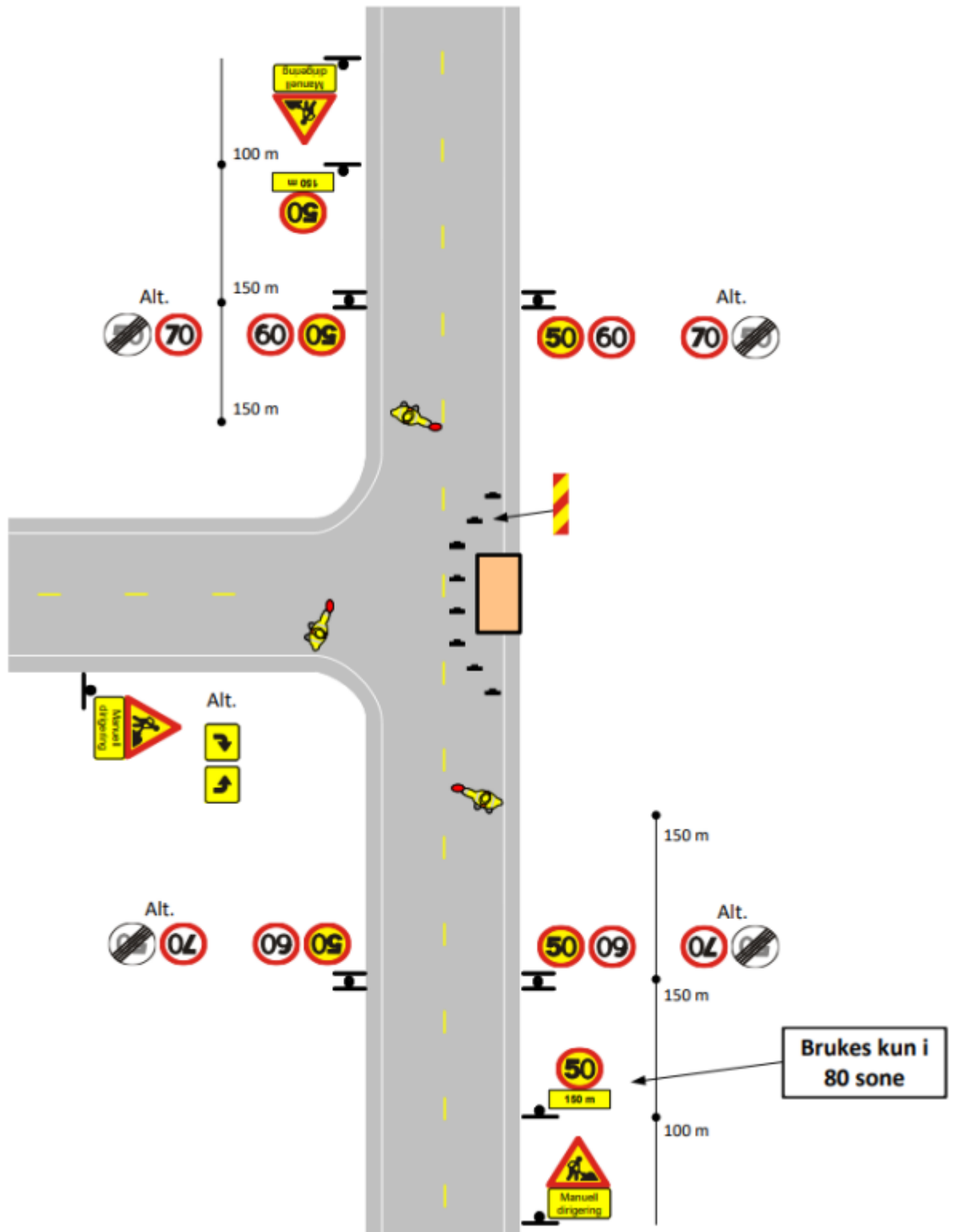
Andreas Eikeskog

*Dokumentet er godkjent elektronisk og har derfor ingen håndskrevne signaturer.*

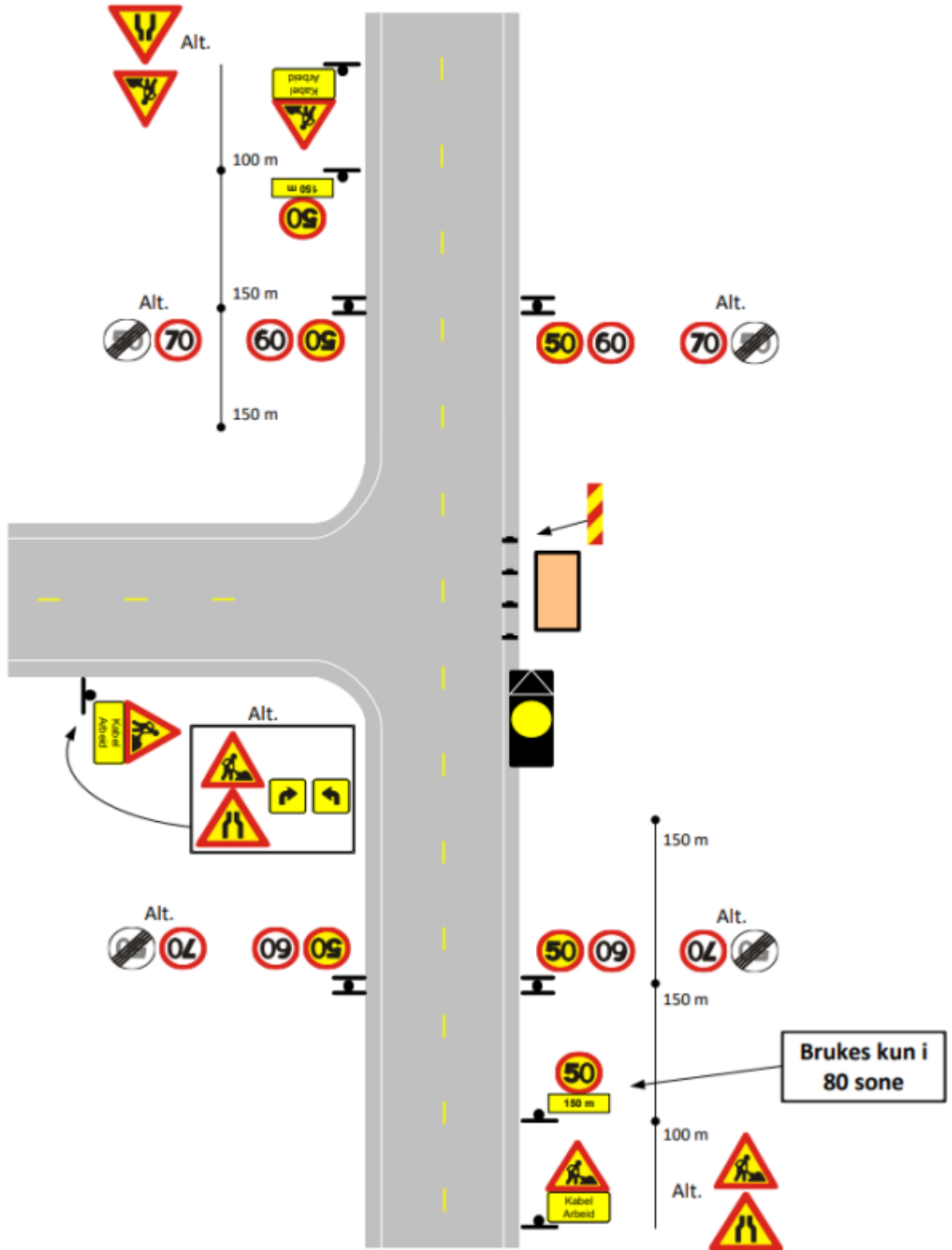
## Kopi:

∞ JAN EINAR PEDERSEN  
∞ ELTEL NETWORKS AS AVD ROGALAND HAUGESUND  
∞ JAN EINAR PEDERSEN  
∞ SØR-VEST  
∞ KOLUMBUS  
∞ KYSTBUSSEN / HAUKELIEKSPRESSEN  
∞ VY BUSS  
∞ CAMILLA WATHNE  
∞ GUNN KARIN SKJÆRBEKK  
∞ HÅKON ERIKSEN  
∞ KJETIL SILDEN  
∞ RAGNAR ENGE  
∞ ROGALAND FYLKESKOMMUNE  
∞ VTS  
∞ ERIK ILDSTAD RINGSTRAND  
∞ PEER EINAR KLUNGTVEIT  
∞ ROLF ANDERS TØNDER SVENSSON  
∞ SILJE BJØRNEVIK  
∞ TOR REIDAR TANDREVOLL  
∞ BOKN KOMMUNE  
∞ HAUGESUND KOMMUNE  
∞ KARMØY KOMMUNE  
∞ KARMØY KOMMUNE  
∞ TYSVÆR KOMMUNE  
∞ VINDAFJORD KOMMUNE

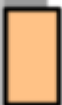
Prinsippskisse manuell dirigering 60-80 sone



Prinsippskisse arbeid langs veg  
60-80 sone



Busslup  
passeveg



Trafikkvakt/Dirigent  
informerer  
myktrafikanter og ved  
behov stoppe trafikk  
om de må krysse vegen

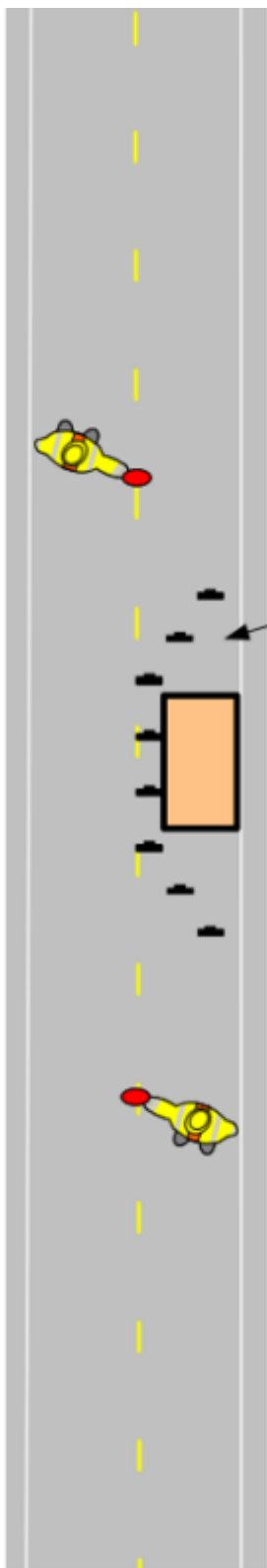


Manuell  
dirigering

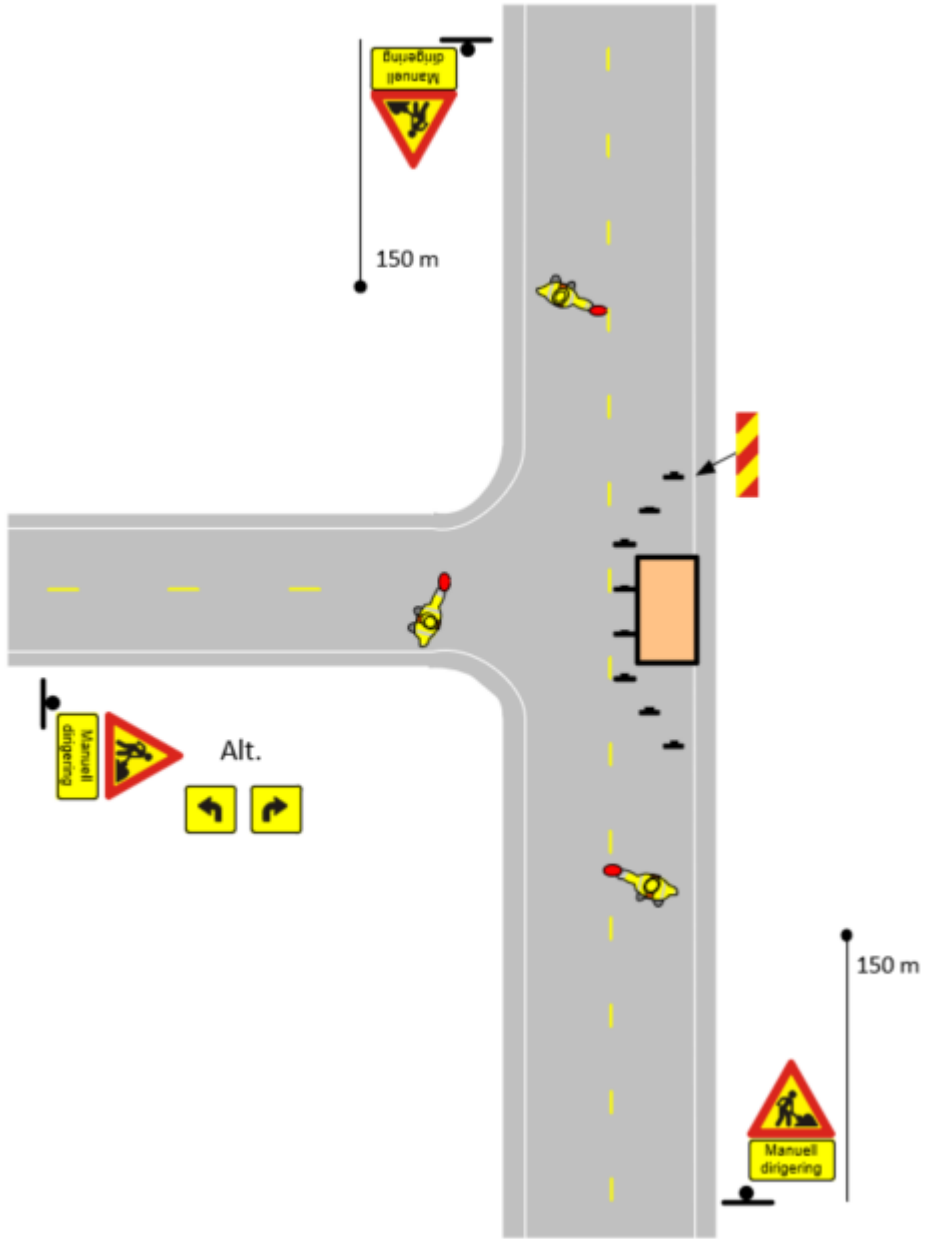




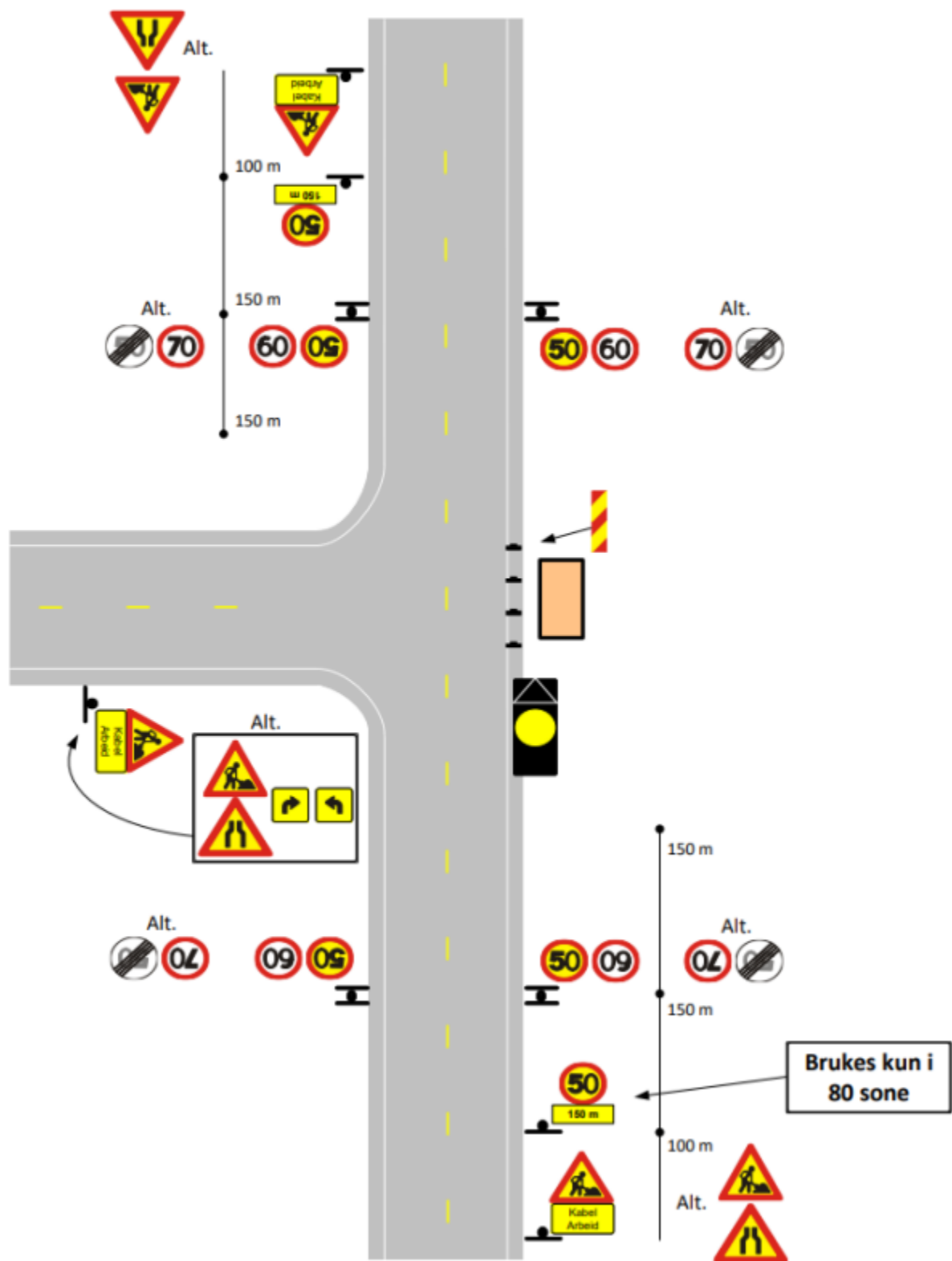
150 m



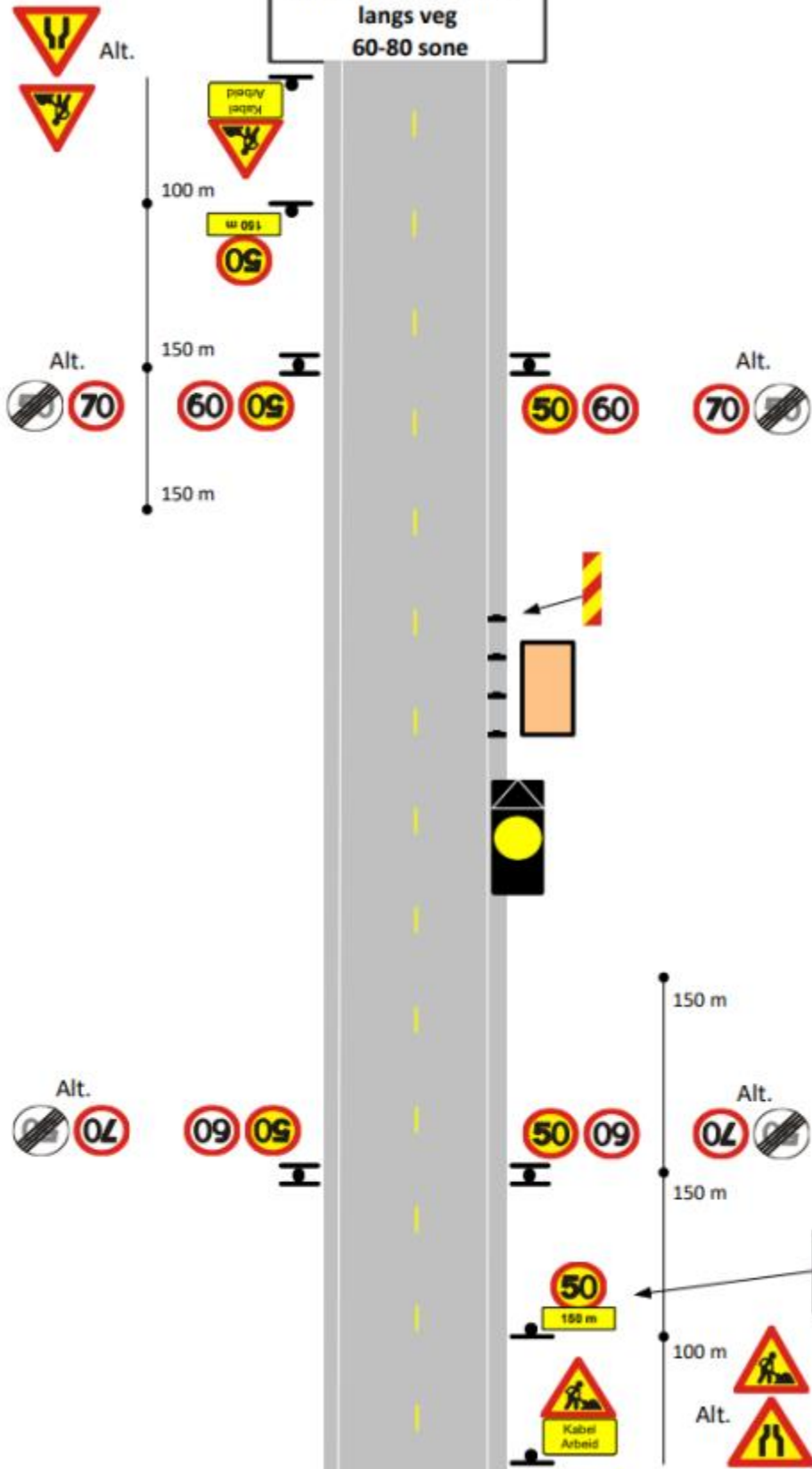
150 m

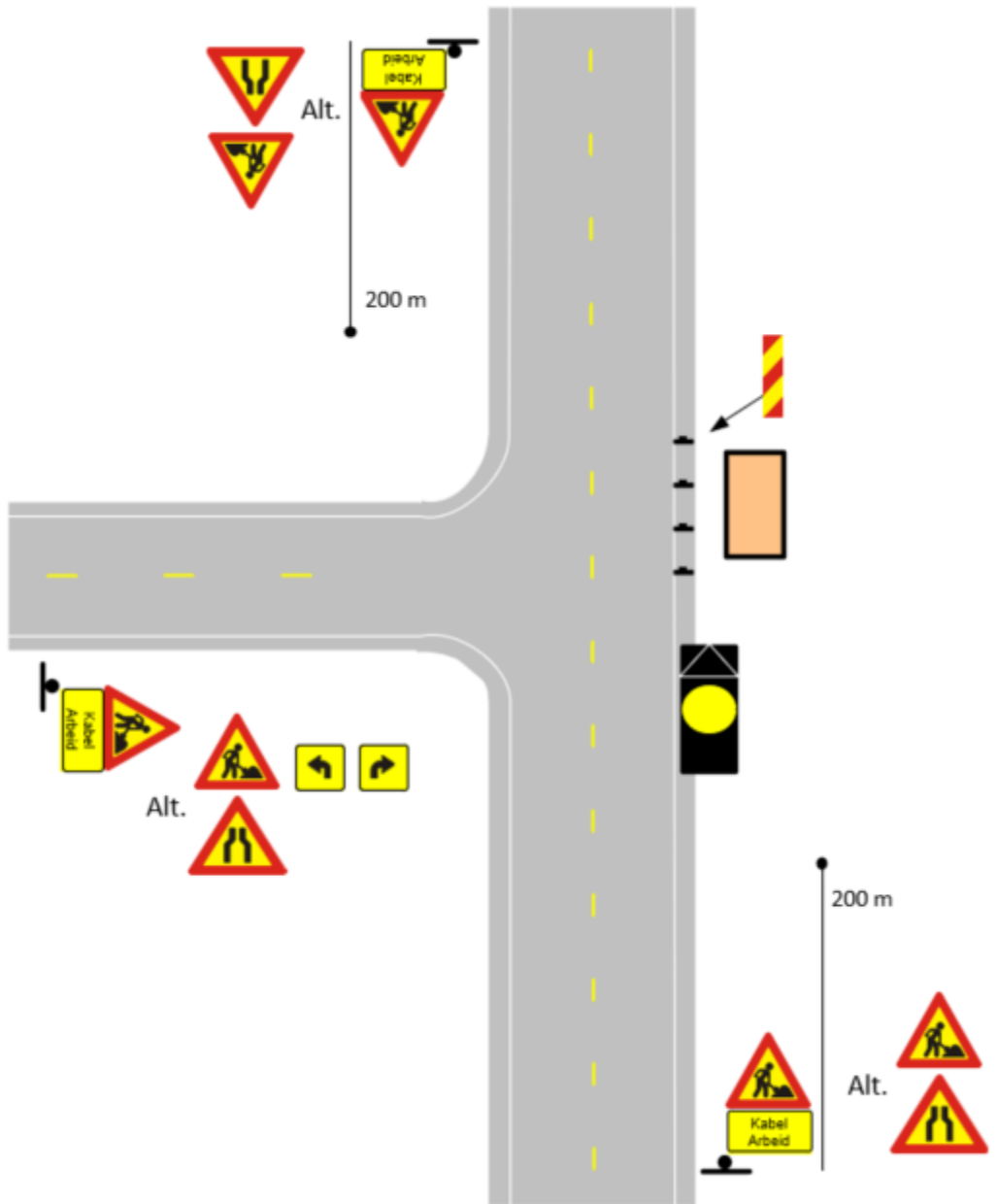


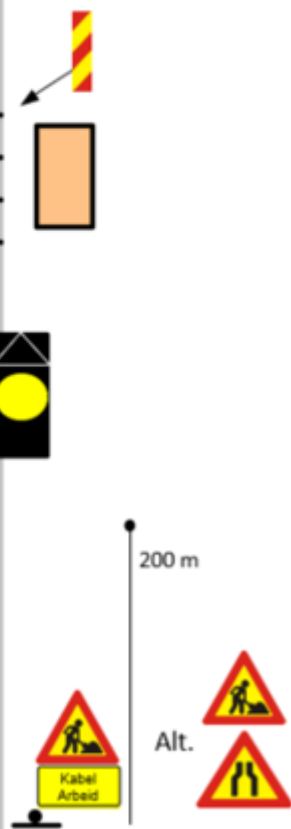
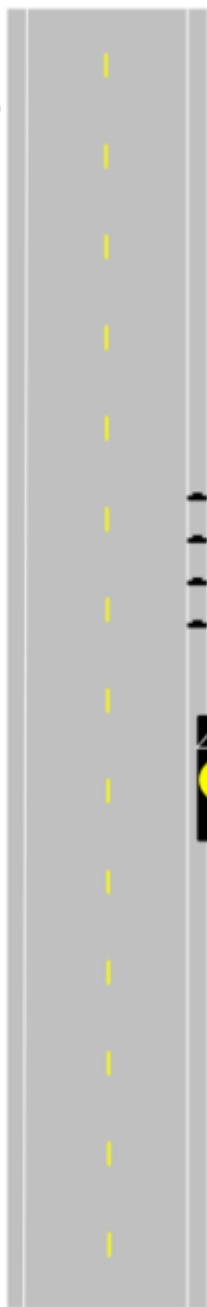
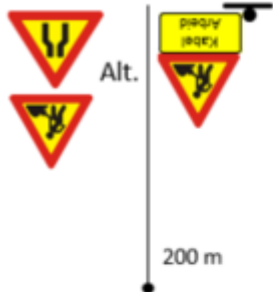
Prinsippskisse arbeid langs veg  
60-80 sone



Prinsippskisse arbeid langs veg  
60-80 sone







# Søknad om arbeidsvarsling

## Etel Generell

### Søknadsinformasjon

#### Begrunnelse for endring av søknad

endring i stedsansvarlig

#### Prosjekttittel

Etel Generell

#### Plantype

Generell

#### Kontaktperson for søknaden

**Fornavn**

JAN EINAR

**Etternavn**

PEDERSEN

**Telefonnummer**

48503806

**E-postadresse**

jan.einar.pedersen@ramudden.no

### Område

**Veger**

Riksveg, Riksgangveg, Fylkesveg, Fylkesgangveg

**Fylker**

Rogaland

**Kommuner**

Bokn, Haugesund, Karmøy, Sauda, Suldal, Tysvær, Utsira, Vindafjord

### Periode

Merk! Dette er kun ønsket arbeidstid. Tillatt arbeidstid blir definert i tillatelsen.

**Fra**

03.01.2024

**Til**

31.12.2024

**Arbeidets varighet**

12 timer

**Arbeidsdager**

Alle dager

**Arbeidstider**

Hele døgnet

kl. 00:00—23:59

## Risikoforhold

Kartlegging av risikoforhold skal gjøres for å avdekke faremomenter i trafikken forbi arbeidsområdet. Denne kartleggingen skal supplere risikovurderingen som entreprenør skal gjøre for forholdene internt på arbeidsområdet.

### Hvilke arbeidstyper skal utføres på området?

#### Vedlikehold

Det kan være behov for vedlikeholde eksisterende stolper, fiberkabler ol

#### Drift

Det skal utføres forskjellige driftsoppgaver, ved behov for feks reprasjoner av kabelføring til husstander ol

#### Befaring

Befaring i forbindelse med utbedringer og/eller ved skader

#### Beredskap

Det vil være ulike oppgaver innen beredskap, som feks skade på stolpe , kabler ol.

### Er planen viktig for å ivareta beredskap?

Ja

### Vil arbeidet bli utført i enten kontinuerlig bevegelse eller bevegelse med korte stopp?

Nei

### Hvilke trafikanter ferdes i området?

Skolebarn

Fotgjengere

Syklister

Kollektivtransport

Bilister

Tungtransport

### Hvilke risikoreducerende tiltak skal utføres?

Trafikkregulering – Manuell dirigering

Ved behov for manuell dirigering skal følgende benyttes:

Trafikken blir styrt med manuell dirigering forbi arbeidsområdet. Dirigentenes plassering avhenger av hvor på strekningen



arbeidet utføres. Dirigentene skal stå godt synlig og ha rømningsveg. Trafikk skal ha tilstrekkelig stoppsikt og bremselengde. Kollektivtrafikk skal prioriteres frem ved stopp av trafikk.

Gjelder i arbeidstiden

#### **Trafikkregulering** – Kortvarig stengning

Det kan bli kortvarig stenging når vi feks skal rydde veg og areal, samt om eksisterende kabler må fjernes. Dirigentene skal stå godt synlig og ha rømningsveg. Trafikk skal ha tilstrekkelig stoppsikt og bremselengde. Kollektivtrafikk skal prioriteres frem ved stopp av trafikk. Det må også beregne lengre kø ved kort stenging enn ved dirigering, slik at skilt plassering må planlegges i denne forbindelse

Gjelder i arbeidstiden

#### **Trafikkregulering** – Stengt veg helt/delvis (ved beredskap)

Vegen kan bli stengt om det finnes hindringer i vegbane som kan ta litt tid og rydde opp. Dirigentene skal stå godt synlig og ha rømningsveg. Trafikk skal ha tilstrekkelig stoppsikt og bremselengde. Kollektivtrafikk skal prioriteres frem ved stopp av trafikk. Det må også beregne lengre kø ved kort stenging enn ved dirigering, slik at skilt plassering må planlegges i denne forbindelse

Gjelder i arbeidstiden

#### **Trafikkregulering for myke trafikanter** – Hjelpeperson

Myke trafikanter skal alltid prioriteres, dette pga maskiner/ store kjøretøy har blindsoner. Ved behov skal myke trafikanter holdes igjen til det er trygt og passere.

Gjelder i arbeidstiden

#### **Fart** – Midlertidig fartsgrense

Ved 80km/t:  
Stedet har 80km/t og her må det forvarsle med 362.50a + 802.150 i hver ende, ved endt arbeidsområde skiltes 364.50.

Ved 70km/t:  
Stedet har 70km/t og her må det varsles 362.50 i hver ende, ved endt arbeidsområde skal det benyttes 362.70 i hver ende.

Ved 60km/t:  
Stedet har 60km/t og her må det varsles 362.50 i hver ende, ved endt arbeidsområde skal det benyttes 362.60 i hver ende

Gjelder i arbeidstiden

#### **Varsling** – Varsling/infoskilt

Ved Manuell dirigering:  
Det skal skiltes opp med skilt 110 + 808.727 i hver ende av arbeidsområdet for å varsle trafikanter om foregående arbeid. Skilt 808.727 skal kun anvendes når manuell trafikkdirigering pågår.

Ved arbeid langs veg:  
Det skal varslet 110+808.714 eller 110+106.1a i hver ende av arbeidsområde for å varsle trafikanter om foregående arbeid.

Gjelder i arbeidstiden

#### **Varsling** – Hindermarkering

906\_a hindermarkering skal benyttes ved behov for å markere utstyr, maskiner og eller andre hindringer tilknyttet arbeidet

som blir stående i eller nær vegbanen.

Gjelder i arbeidstiden

## Kontaktinformasjon

### Byggherre

**Bedrift**

ELTEL NETWORKS AS AVD ROGALAND  
HAUGESUND (995982013)

**Kontaktperson**

Maria Lillesund

**Telefonnummer**

41328789

**E-postadresse**

maria.lillesund@eltelnetworks.no

### Utfører av arbeid

**Utførende entreprenør**

ELTEL NETWORKS AS AVD  
ROGALAND HAUGESUND  
(995982013)

**Ansvarlig for arbeidsvarsling**

ELTEL NETWORKS AS AVD  
ROGALAND HAUGESUND  
(995982013)

**E-postadresse til  
varslingsansvarlig**

maria.lillesund@eltelnetworks.no

### Ansvarshavende

**Navn**

Jan Einar  
Pedersen

**Mobiltelefonnummer**

48503806

**E-postadresse**

jan.einar.pedersen@ramudden.no

**Kompetansebevis (gyldig til)**

kurs\_Jan Einar Pedersen\_Jan Einar  
Pedersen.png (29.03.2026)

### Stedsansvarlig

**Navn**

Admel  
Mujanovic

**Mobiltelefonnummer**

92495708

**E-postadresse**

admelmujanovic@eltelnetworks.no

**Kompetansebevis (gyldig til)**

kurs\_Admel Mujanovic\_Kursbevis  
Admel Mujanovic.PNG (26.03.2026)

Vegard  
Wetteland

94849734

vegard.wetteland@eltelnetworks.no

kurs\_Vegard Wetteland\_Vegard  
Wetteland.png (22.04.2027)

## Skisser

Skisse 1 – Skisse\_1\_Kompinert skisser Generell ELTEL.pdf

- Midlertidig fartsgrense – Gjelder i arbeidstiden
- Varsling/infoskilt – Gjelder i arbeidstiden
- Hindermarkering – Gjelder i arbeidstiden
- Manuell dirigering – Gjelder i arbeidstiden
- Kortvarig stengning – Gjelder i arbeidstiden
- Stengt veg helt/delvis (ved beredskap) – Gjelder i arbeidstiden
- Hjelpeperson – Gjelder i arbeidstiden